



2023г. №
РОССИЙСКАЯ ФЕДЕРАЦИЯ
ИРКУТСКАЯ ОБЛАСТЬ
БРАТСКИЙ РАЙОН
ВИХОРЕВСКОЕ МУНИЦИПАЛЬНОЕ ОБРАЗОВАНИЕ
АДМИНИСТРАЦИЯ
ПОСТАНОВЛЕНИЕ

**О ВНЕСЕНИИ ИЗМЕНЕНИЙ В ПРОЕКТ МЕЖЕВАНИЯ
ТЕРРИТОРИИ Г.ВИХОРЕВКА, ЗАСТРОЕННОЙ
МНОГОКВАРТИРНЫМИ ДОМАМИ: В ГРАНИЦАХ УЛИЦ
ЛЕНИНА-КОМСОМОЛЬСКАЯ-ОКТЯБРЬСКАЯ-
ПИОНЕРСКАЯ, УТВЕРЖДЕННЫЙ ПОСТАНОВЛЕНИЕМ
АДМИНИСТРАЦИИ ВИХОРЕВСКОГО ГОРОДСКОГО
ПОСЕЛЕНИЯ ОТ 16.12.2019Г. №261**

В целях установления местоположения границ образуемых и изменяемых земельных участков на территории г.Вихоревка, застроенной многоквартирными домами: в границах улиц Ленина - Комсомольская - Октябрьская - Пионерская, в соответствии с Градостроительным кодексом Российской Федерации, постановлением администрации Вихоревского городского поселения от 14.04.2023г. №310 «О разработке проекта внесения изменений в проект межевания территории г.Вихоревка, застроенной многоквартирными домами: в границах улиц Ленина - Комсомольская - Октябрьская - Пионерская, утвержденный постановлением администрации Вихоревского городского поселения от 16.12.2019 г. №261», с учетом заключения о результатах общественных обсуждений от _____ г., руководствуясь Уставом Вихоревского муниципального образования, администрация Вихоревского городского поселения

ПОСТАНОВЛЯЕТ:

1. Внести в основную часть проекта межевания г.Вихоревка, застроенной многоквартирными домами: Ленина - Комсомольская - Октябрьская - Пионерская, утвержденный постановлением администрации Вихоревского городского поселения от 16.12.2019 г.№261, следующие изменения:

1.1. Приложение № 1 изложить в новой редакции (приложение № 1 к настоящему постановлению).

1.2. Приложение № 2 изложить в новой редакции (приложение № 2 к настоящему постановлению).

2. Настоящее постановление подлежит официальному опубликованию и размещению на официальном сайте администрации Вихоревского городского поселения.

Глава администрации
Вихоревского городского поселения

Н.Ю. Дружинин

ТЕКСТОВАЯ ЧАСТЬ

проекта межевания территории г.Вихоревка, застроенной многоквартирными домами: в границах улиц Ленина - Комсомольская - Октябрьская - Пионерская

1. Перечень и сведения о площади образуемых и изменяемых земельных участков, в том числе возможные способы их образования.

Условный номер земельного участка	Адрес (местоположение)	Категория земель	вид разрешенного использования (код вида)	площадь земельного участка, кв.м.	Способ образования земельного участка
1	Иркутская область, Братский район, город Вихоревка, улица Пионерская, 35 В	земли населенных пунктов	для размещения комплекса зданий МКОУ "Вихоревская СОШ №10"	21430	существующий
2	Российская Федерация, Иркутская область, Братский муниципальный район, Вихоревское городское поселение, город Вихоревка, улица Пионерская	земли населенных пунктов	территория перспективного развития	1712	из земельных участков, государственная собственность на которые не разграничена
3	Иркутская обл., Братский р-н, г. Вихоревка, ул. Пионерская, 37В	земли населенных пунктов	Для размещения одноэтажного шлако-блочного нежилого здания-магазина	150	существующий
4	Иркутская область, Братский район, г. Вихоревка, ул. Пионерская, южнее д.37В	земли населенных пунктов	для размещения здания магазина	60	существующий
5	Иркутская область, Братский район, г. Вихоревка, ул. Пионерская, 35 Б	земли населенных пунктов	Для размещения нежилого здания магазина	198	существующий

6	Иркутская обл., Братский р-н, г. Вихоревка, ул. Пионерская, 35Г	земли населенных пунктов	для размещения нежилого здания магазина	121	существующий
7	Российская Федерация, Иркутская область, Братский муниципальный район, Вихоревское городское поселение, город Вихоревка, улица Пионерская	земли населенных пунктов	Коммунальное обслуживание (3.1)	699	из земельных участков, государственная собственность на которые не разграничена
8	Российская Федерация, Иркутская область, Братский муниципальный район, Вихоревское городское поселение, город Вихоревка, улица Пионерская, з/у 37А	земли населенных пунктов	Среднеэтажная жилая застройка (2.5)	1949	из земельных участков, государственная собственность на которые не разграничена
9	Российская Федерация, Иркутская область, Братский муниципальный район, Вихоревское городское поселение, город Вихоревка, улица Пионерская, з/у 37	земли населенных пунктов	Среднеэтажная жилая застройка (2.5)	2054	из земельных участков, государственная собственность на которые не разграничена
10	Российская Федерация, Иркутская область, Братский муниципальный район, Вихоревское городское поселение, город Вихоревка, улица Пионерская	земли населенных пунктов	Коммунальное обслуживание (3.1)	206	из земельных участков, государственная собственность на которые не разграничена
11	Российская Федерация, Иркутская область, Братский муниципальный район, Вихоревское городское поселение, город Вихоревка, улица Пионерская, з/у 39	земли населенных пунктов	Среднеэтажная жилая застройка (2.5)	2078	из земельных участков, государственная собственность на которые не разграничена
12	Российская Федерация, Иркутская область, Братский муниципальный район, Вихоревское городское поселение, город Вихоревка, улица Пионерская, з/у 25	земли населенных пунктов	Среднеэтажная жилая застройка (2.5)	3341	из земельных участков, государственная собственность на которые не разграничена
13	Российская Федерация, Иркутская область, Братский муниципальный район, Вихоревское городское поселение, город Вихоревка, улица Пионерская	земли населенных пунктов	Среднеэтажная жилая застройка (2.5)	4525	перераспределение
14	Иркутская область, Братский район, город Вихоревка, ул. Пионерская, 23	земли населенных пунктов	для размещения многоквартирного жилого дома	4568	перераспределение
15	Иркутская область, Братский район, город Вихоревка, ул. Пионерская, 21	земли населенных пунктов	для размещения многоквартирного жилого дома	4259	существующий

16	Российская Федерация, Иркутская область, Братский муниципальный район, Вихоревское городское поселение, город Вихоревка, улица Ленина, з/у 31	земли населенных пунктов	Среднеэтажная жилая застройка (2.5)	2351	уточнение
17	Российская Федерация, Иркутская область, Братский муниципальный район, Вихоревское городское поселение, город Вихоревка, улица Пионерская, з/у 33А	земли населенных пунктов	Среднеэтажная жилая застройка (2.5)	1326	перераспределение
18	Российская Федерация, Иркутская область, Братский муниципальный район, Вихоревское городское поселение, город Вихоревка, ул. Пионерская, з/у 35А	земли населенных пунктов	среднеэтажная жилая застройка (2.5)	1071	перераспределение
19	Российская Федерация, Иркутская область, Братский муниципальный район, Вихоревское городское поселение, город Вихоревка, ул. Пионерская, з/у 35	земли населенных пунктов	среднеэтажная жилая застройка (2.5)	1830	перераспределение
20	Российская Федерация, Иркутская область, Братский муниципальный район, Вихоревское городское поселение, город Вихоревка, ул. Пионерская, з/у 33	земли населенных пунктов	среднеэтажная жилая застройка (2.5)	1705	перераспределение
21	Российская Федерация, Иркутская область, Братский муниципальный район, Вихоревское городское поселение, город Вихоревка, ул. Пионерская, з/у 31	земли населенных пунктов	среднеэтажная жилая застройка (2.5)	3487	перераспределение
22	Российская Федерация, Иркутская область, Братский муниципальный район, Вихоревское городское поселение, город Вихоревка, ул. Пионерская, з/у 29	земли населенных пунктов	среднеэтажная жилая застройка (2.5)	3290	перераспределение
23	Российская Федерация, Иркутская область, Братский муниципальный район, Вихоревское городское поселение, город Вихоревка, ул. Пионерская, з/у 27	земли населенных пунктов	среднеэтажная жилая застройка (2.5)	3663	перераспределение
24	Иркутская область, г. Вихоревка, ул. Пионерская, 27-51 А	земли населенных пунктов	Для обслуживания нежилого помещения - стоматологического кабинета	50	существующий
25	Российская Федерация, Иркутская область, муниципальный район Братский, городское поселение	земли населенных пунктов	гаражи	45	из земельных участков, государственная собственность на

	Вихоревское, город Вихоревка, территория ГСК Комсомолец, з/у 3				которые не разграничена
26	Российская Федерация, Иркутская область, Братский муниципальный район, Вихоревское городское поселение, город Вихоревка, улица Комсомольская, з/у 11	земли населенных пунктов	Для размещения объектов школы-интерната	23896	существующий
27	Российская Федерация, Иркутская область, Братский муниципальный район, Вихоревское городское поселение, город Вихоревка, улица Пионерская	земли населенных пунктов	гаражи	384	изменяемый
28	Российская Федерация, Иркутская область, Братский муниципальный район, Вихоревское городское поселение, город Вихоревка, улица Ленина, з/у 29	земли населенных пунктов	Среднеэтажная жилая застройка (2.5)	1869	из земельных участков, государственная собственность на которые не разграничена
29	Российская Федерация, Иркутская область, Братский муниципальный район, Вихоревское городское поселение, город Вихоревка, улица Ленина	земли населенных пунктов	гаражи	320	из земельных участков, государственная собственность на которые не разграничена
30	Иркутская обл., Братский р-н, г. Вихоревка, ул. Ленина, 27-1004а	земли населенных пунктов	для размещения крыльца к офисному помещению	45	существующий
31	Российская Федерация, Иркутская область, Братский муниципальный район, Вихоревское городское поселение, город Вихоревка, улица Ленина	земли населенных пунктов	гаражи	1051	изменяемый
32	Российская Федерация, Иркутская область, Братский муниципальный район, Вихоревское городское поселение, город Вихоревка, улица Ленина, з/у 27	земли населенных пунктов	Среднеэтажная жилая застройка (2.5)	1977	из земельных участков, государственная собственность на которые не разграничена
33	Иркутская область, Братский район, г. Вихоревка, ул. Ленина, 27-1026А	земли населенных пунктов	под размещение крыльца для обслуживания магазина	105	существующий
34	Российская Федерация, Иркутская область, Братский муниципальный район, Вихоревское городское поселение, город Вихоревка, улица Ленина, з/у 25А	земли населенных пунктов	Магазины (4.4)	436	перераспределение

35	Иркутская область, Братский район, г. Вихоревка, ул. Ленина, 25-1012А	земли населенных пунктов	для обслуживания нежилого помещения	38	существующий
36	Иркутская область, Братский район, г. Вихоревка, ул. Ленина	земли населенных пунктов	гаражи	689	перераспределение земельного участка с кадастровым номером 38:02:010112:937 и земель, находящихся в государственной или муниципальной собственности
37	Российская Федерация, Иркутская область, Братский муниципальный район, Вихоревское городское поселение, город Вихоревка, улица Ленина, з/у 25	земли населенных пунктов	Среднеэтажная жилая застройка (2.5)	1584	перераспределение
38	обл. Иркутская р. Братский г. Вихоревка ул. Ленина, 25-1018	земли населенных пунктов	Для обслуживания помещения -салона сотовой связи	21	существующий
39	Иркутская область, Братский район, г. Вихоревка, ул. Ленина, д. 25, пом. 1017	земли населенных пунктов	Для обслуживания помещения магазина	17	существующий
40	Российская Федерация, Иркутская область, Братский муниципальный район, Вихоревское городское поселение, город Вихоревка, улица Ленина, з/у 23	земли населенных пунктов	Среднеэтажная жилая застройка (2.5)	1732	объединение
41	Российская Федерация, Иркутская область, Братский муниципальный район, Вихоревское городское поселение, город Вихоревка	земли населенных пунктов	гаражи	358	из земельных участков, государственная собственность на которые не разграничена
42	Иркутская область, Братский район, г. Вихоревка, мкр. Звездный, 3-А	земли населенных пунктов	Индивидуальное жилищное строительство	1519	существующий
43	Российская Федерация, Иркутская область, Братский муниципальный район, Вихоревское городское поселение, город Вихоревка	земли населенных пунктов	гаражи	1004	изменяемый
44	Российская Федерация, Иркутская область, Братский муниципальный район, Вихоревское городское	земли населенных пунктов	Индивидуальное жилищное строительство	1752	перераспределение

	поселение, город Вихоревка, микрорайон Звездный, з/у 1А				
45	Российская Федерация, Иркутская область, Братский муниципальный район, Вихоревское городское поселение, г. Вихоревка, территория ГСК "Локомотив"	земли населенных пунктов	Автомобильный транспорт (7.2)	8454	изменяемый
46	Иркутская область, Братский район, г. Вихоревка, ул. Комсомольская, 20 А	земли населенных пунктов	для строительства индивидуального гаража	85	существующий
47	Иркутская обл., Братский район, г.Вихоревка, ул.Комсомольская, 18	земли населенных пунктов	Для размещения административного здания (конторы)	1104	существующий
48	Российская Федерация, Иркутская область, Братский муниципальный район, Вихоревское городское поселение, г. Вихоревка, улица Комсомольская, з/у 1	земли населенных пунктов	Малоэтажная многоквартирная жилая застройка (2.1.1)	919	из земельных участков, государственная собственность на которые не разграничена
49	Российская Федерация, Иркутская область, Братский муниципальный район, Вихоревское городское поселение, г. Вихоревка, улица Комсомольская, з/у 2А	земли населенных пунктов	Среднеэтажная жилая застройка (2.5)	1942	из земельных участков, государственная собственность на которые не разграничена
50	Российская Федерация, Иркутская область, Братский муниципальный район, Вихоревское городское поселение, г. Вихоревка, улица Комсомольская, з/у 2	земли населенных пунктов	Малоэтажная многоквартирная жилая застройка (2.1.1)	914	из земельных участков, государственная собственность на которые не разграничена
51	Российская Федерация, Иркутская область, муниципальный район Братский, городское поселение Вихоревское, город Вихоревка, ул. Комсомольская, з/у 16	земли населенных пунктов	Для размещения одноэтажного кирпичного нежилого здания-магазина	400	перераспределение земельного участка с кадастровым номером 38:02:010112:45 и земель, находящихся в государственной или муниципальной собственности
52	Российская Федерация, Иркутская область, Братский муниципальный район, Вихоревское городское поселение, г. Вихоревка, улица Комсомольская, з/у 3	земли населенных пунктов	Малоэтажная многоквартирная жилая застройка (2.1.1)	805	из земельных участков, государственная собственность на которые не разграничена
53	Российская Федерация, Иркутская область, Братский муниципальный район, Вихоревское городское поселение, г. Вихоревка, улица	земли населенных пунктов	Среднеэтажная жилая застройка (2.5)	991	перераспределение

	Комсомольская, з/у 6А				
54	Российская Федерация, Иркутская область, Братский район, г. Вихоревка, ул. Комсомольская, 8А	земли населенных пунктов	для строительства многоквартирного жилого дома	808	существующий
55	Иркутская область, Братский район, г. Вихоревка, ул. Комсомольская - 10А	земли населенных пунктов	Для размещения одноэтажного панельного, шлакоблочного нежилого здания - магазина	221	существующий
56	Российская Федерация, Иркутская область, Братский муниципальный район, Вихоревское городское поселение, город Вихоревка, ул. Пионерская, з/у 35	земли населенных пунктов	Среднеэтажная жилая застройка (2.5)	1951	перераспределение
57	Российская Федерация, Иркутская область, Братский муниципальный район, Вихоревское городское поселение, город Вихоревка, ул. Пионерская, з/у 29	земли населенных пунктов	Среднеэтажная жилая застройка (2.5)	3403	перераспределение
58	Российская Федерация, Иркутская область, Братский муниципальный район, Вихоревское городское поселение, город Вихоревка	земли населенных пунктов	Коммунальное обслуживание (3.1)	18	из земельных участков, государственная собственность на которые не разграничена
59	Российская Федерация, Иркутская область, Братский муниципальный район, Вихоревское городское поселение, город Вихоревка, улица Ленина, з/у 27	земли населенных пунктов	Среднеэтажная жилая застройка (2.5)	2082	объединение
60	Российская Федерация, Иркутская область, Братский муниципальный район, Вихоревское городское поселение, город Вихоревка	земли населенных пунктов	Земельные участки (территории) общего пользования (12.0)	22177	из земельных участков, государственная собственность на которые не разграничена
61	Российская Федерация, Иркутская область, Братский муниципальный район, Вихоревское городское поселение, г. Вихоревка, улица Комсомольская, з/у 4	земли населенных пунктов	Малоэтажная многоквартирная жилая застройка (2.1.1)	810	из земельных участков, государственная собственность на которые не разграничена
62	Российская Федерация, Иркутская область, Братский муниципальный район, Вихоревское городское поселение, г. Вихоревка, улица Комсомольская, з/у 5	земли населенных пунктов	Малоэтажная многоквартирная жилая застройка (2.1.1)	1203	объединение земельных участков 38:02:010112:1568 и 38:02:010112:1571
63	Российская Федерация, Иркутская область, муниципальный район Братский, городское поселение	земли населенных пунктов	Хранение автотранспорта (2.7.1)	30	раздел с измененным земельным участком с кадастровым номером

	Вихоревское, город Вихоревка, территория ГСК Комсомолец-2, з/у 30				38:02:010112:1554
64	Российская Федерация, Иркутская область, Братский муниципальный район, Вихоревское городское поселение, г. Вихоревка, улица Комсомольская, з/у 9	земли населенных пунктов	Малоэтажная многоквартирная жилая застройка (2.1.1)	592	из земельных участков, государственная собственность на которые не разграничена
65	Российская Федерация, Иркутская область, Братский муниципальный район, Вихоревское городское поселение, г. Вихоревка, улица Комсомольская, з/у 10	земли населенных пунктов	Малоэтажная многоквартирная жилая застройка (2.1.1)	605	из земельных участков, государственная собственность на которые не разграничена
66	Российская Федерация, Иркутская область, Братский муниципальный район, Вихоревское городское поселение, г. Вихоревка, улица Комсомольская, з/у 8	земли населенных пунктов	Малоэтажная многоквартирная жилая застройка (2.1.1)	953	из земельных участков, государственная собственность на которые не разграничена
67	Российская Федерация, Иркутская область, Братский муниципальный район, Вихоревское городское поселение, г. Вихоревка, улица Комсомольская, з/у 7	земли населенных пунктов	Малоэтажная многоквартирная жилая застройка (2.1.1)	953	объединение земельных участков 38:02:010112:1566 и 38:02:010112:1565
68	Российская Федерация, Иркутская область, Братский муниципальный район, Вихоревское городское поселение, г. Вихоревка, улица Комсомольская, з/у 14	земли населенных пунктов	Малоэтажная многоквартирная жилая застройка (2.1.1)	1767	перераспределение земельного участка с кадастровым номером 38:02:010112:1565 и земель, находящихся в государственной или муниципальной собственности
69	Российская Федерация, Иркутская область, Братский муниципальный район, Вихоревское городское поселение, г. Вихоревка, улица Ленина, з/у 25	земли населенных пунктов	Среднеэтажная жилая застройка (2.5)	1623	объединение
70	Российская Федерация, Иркутская область, Братский муниципальный район, Вихоревское городское поселение, г. Вихоревка, улица Комсомольская, з/у 18А	земли населенных пунктов	Гаражи	112	перераспределение
71	Российская Федерация, Иркутская область, муниципальный район Братский, городское поселение Вихоревское, город Вихоревка, территория ГСК Интернат, з/у 1	земли населенных пунктов	Гаражи	30	из земельных участков, государственная собственность на которые не разграничена
72	Российская Федерация, Иркутская область, муниципальный район	земли населенных	Гаражи	30	из земельных участков, государственная

	область, муниципальный район Братский, городское поселение Вихоревское, город Вихоревка, территория ГСК Интернат, з/у 24	населенных пунктов			государственная собственность на которые не разграничена
92	Российская Федерация, Иркутская область, муниципальный район Братский, городское поселение Вихоревское, город Вихоревка, территория ГСК Интернат, з/у 26	земли населенных пунктов	Гаражи	23	из земельных участков, государственная собственность на которые не разграничена
93	Российская Федерация, Иркутская область, муниципальный район Братский, городское поселение Вихоревское, город Вихоревка, территория ГСК Интернат, з/у 27	земли населенных пунктов	Гаражи	30	из земельных участков, государственная собственность на которые не разграничена
94	Российская Федерация, Иркутская область, муниципальный район Братский, городское поселение Вихоревское, город Вихоревка, территория ГСК Интернат, з/у 28	земли населенных пунктов	Гаражи	28	из земельных участков, государственная собственность на которые не разграничена
95	Российская Федерация, Иркутская область, муниципальный район Братский, городское поселение Вихоревское, город Вихоревка, территория ГСК Интернат, з/у 29	земли населенных пунктов	Гаражи	28	из земельных участков, государственная собственность на которые не разграничена
96	Российская Федерация, Иркутская область, муниципальный район Братский, городское поселение Вихоревское, город Вихоревка, территория ГСК Интернат, з/у 30	земли населенных пунктов	Гаражи	30	из земельных участков, государственная собственность на которые не разграничена
97	Российская Федерация, Иркутская область, муниципальный район Братский, городское поселение Вихоревское, город Вихоревка, территория ГСК Интернат, з/у 31	земли населенных пунктов	Гаражи		из земельных участков, государственная собственность на которые не разграничена
98	Российская Федерация, Иркутская область, муниципальный район Братский, городское поселение Вихоревское, город Вихоревка, территория ГСК Интернат блок-2, з/у 1	земли населенных пунктов	Гаражи	24	раздел с измененным земельным участком с кадастровым номером 38:02:010112:934
99	Российская Федерация, Иркутская область, муниципальный район Братский, городское поселение Вихоревское, город Вихоревка, территория ГСК Интернат блок-2, з/у 2	земли населенных пунктов	Гаражи	32	раздел с измененным земельным участком с кадастровым номером 38:02:010112:934
100	Российская Федерация, Иркутская	земли	Гаражи	30	раздел с измененным

	область, муниципальный район Братский, городское поселение Вихоревское, город Вихоревка, территория ГСК Интернат блок-2, з/у 3	населенных пунктов			земельным участком с кадастровым номером 38:02:010112:934
101	Российская Федерация, Иркутская область, муниципальный район Братский, городское поселение Вихоревское, город Вихоревка, территория ГСК Интернат блок-2, з/у 4	земли населенных пунктов	Гаражи	26	раздел с измененным земельным участком с кадастровым номером 38:02:010112:934
102	Российская Федерация, Иркутская область, муниципальный район Братский, городское поселение Вихоревское, город Вихоревка, территория ГСК Интернат блок-2, з/у 5	земли населенных пунктов	Гаражи	30	раздел с измененным земельным участком с кадастровым номером 38:02:010112:934
103	Российская Федерация, Иркутская область, муниципальный район Братский, городское поселение Вихоревское, город Вихоревка, территория ГСК Интернат блок-2, з/у 6	земли населенных пунктов	Гаражи	25	раздел с измененным земельным участком с кадастровым номером 38:02:010112:934
104	Российская Федерация, Иркутская область, муниципальный район Братский, городское поселение Вихоревское, город Вихоревка, территория ГСК Интернат блок-2, з/у 7	земли населенных пунктов	Гаражи	25	перераспределение земельного участка с кадастровым номером 38:02:010112:934 и земель, находящихся в государственной или муниципальной собственности
105	Российская Федерация, Иркутская область, муниципальный район Братский, городское поселение Вихоревское, город Вихоревка, территория ГСК Находка, з/у 1	земли населенных пунктов	Гаражи	17	раздел с измененным земельным участком с кадастровым номером 38:02:010112:1542
106	Российская Федерация, Иркутская область, муниципальный район Братский, городское поселение Вихоревское, город Вихоревка, территория ГСК Находка, з/у 2	земли населенных пунктов	Гаражи	28	раздел с измененным земельным участком с кадастровым номером 38:02:010112:1542
107	Российская Федерация, Иркутская область, муниципальный район Братский, городское поселение Вихоревское, город Вихоревка, территория ГСК Находка, з/у 3	земли населенных пунктов	Гаражи	25	раздел с измененным земельным участком с кадастровым номером 38:02:010112:1542
108	Российская Федерация, Иркутская	земли	Гаражи	27	раздел с измененным

	Вихоревское, город Вихоревка, территория ГСК Находка, з/у 13				38:02:010112:1542
118	Российская Федерация, Иркутская область, муниципальный район Братский, городское поселение Вихоревское, город Вихоревка, территория ГСК Находка, з/у 14	земли населенных пунктов	Гаражи	13	раздел с измененным земельным участком с кадастровым номером 38:02:010112:1542
119	Российская Федерация, Иркутская область, муниципальный район Братский, городское поселение Вихоревское, город Вихоревка, территория ГСК Находка, з/у 15	земли населенных пунктов	Гаражи	22	раздел с измененным земельным участком с кадастровым номером 38:02:010112:1542
120	Российская Федерация, Иркутская область, муниципальный район Братский, городское поселение Вихоревское, город Вихоревка, территория ГСК Находка, з/у 16	земли населенных пунктов	Гаражи	33	раздел с измененным земельным участком с кадастровым номером 38:02:010112:1542
121	Российская Федерация, Иркутская область, муниципальный район Братский, городское поселение Вихоревское, город Вихоревка, территория ГСК Находка, з/у 17	земли населенных пунктов	Гаражи	21	перераспределение земельного участка с кадастровым номером 38:02:010112:1542 и земель, находящихся в государственной или муниципальной собственности
122	Российская Федерация, Иркутская область, муниципальный район Братский, городское поселение Вихоревское, город Вихоревка, территория ГСК Комсомолец-2, з/у 1	земли населенных пунктов	Хранение автотранспорта (2.7.1)	31	раздел с измененным земельным участком с кадастровым номером 38:02:010112:1554
123	Российская Федерация, Иркутская область, муниципальный район Братский, городское поселение Вихоревское, город Вихоревка, территория ГСК Комсомолец-2, з/у 2	земли населенных пунктов	Хранение автотранспорта (2.7.1)	31	раздел с измененным земельным участком с кадастровым номером 38:02:010112:1554
124	Российская Федерация, Иркутская область, муниципальный район Братский, городское поселение Вихоревское, город Вихоревка, территория ГСК Комсомолец-2, з/у 3	земли населенных пунктов	Хранение автотранспорта (2.7.1)	30	раздел с измененным земельным участком с кадастровым номером 38:02:010112:1554
125	Российская Федерация, Иркутская область, муниципальный район Братский, городское поселение Вихоревское, город Вихоревка, территория ГСК Комсомолец-2, з/у 4	земли населенных пунктов	Хранение автотранспорта (2.7.1)	32	раздел с измененным земельным участком с кадастровым номером 38:02:010112:1554
126	Российская Федерация, Иркутская область, муниципальный район	земли населенных	Хранение автотранспорта (2.7.1)	29	раздел с измененным земельным участком с

	Братский, городское поселение Вихоревское, город Вихоревка, территория ГСК Локомотив-1, з/у 184	пунктов			кадастровым номером 38:02:010112:1513
315	Российская Федерация, Иркутская область, муниципальный район Братский, городское поселение Вихоревское, город Вихоревка, территория ГСК Локомотив-1, з/у 185	земли населенных пунктов	Хранение автотранспорта (2.7.1)	25	раздел с измененным земельным участком с кадастровым номером 38:02:010112:1513
316	Российская Федерация, Иркутская область, муниципальный район Братский, городское поселение Вихоревское, город Вихоревка, территория ГСК Локомотив-1, з/у 186	земли населенных пунктов	Хранение автотранспорта (2.7.1)	25	раздел с измененным земельным участком с кадастровым номером 38:02:010112:1513
317	Российская Федерация, Иркутская область, муниципальный район Братский, городское поселение Вихоревское, город Вихоревка, территория ГСК Локомотив-1, з/у 187	земли населенных пунктов	Хранение автотранспорта (2.7.1)	29	раздел с измененным земельным участком с кадастровым номером 38:02:010112:1513
318	Российская Федерация, Иркутская область, муниципальный район Братский, городское поселение Вихоревское, город Вихоревка, территория ГСК Локомотив-1, з/у 188	земли населенных пунктов	Хранение автотранспорта (2.7.1)	25	раздел с измененным земельным участком с кадастровым номером 38:02:010112:1513
319	Российская Федерация, Иркутская область, муниципальный район Братский, городское поселение Вихоревское, город Вихоревка, территория ГСК Локомотив-1, з/у 189	земли населенных пунктов	Хранение автотранспорта (2.7.1)	36	раздел с измененным земельным участком с кадастровым номером 38:02:010112:1513
320	Российская Федерация, Иркутская область, муниципальный район Братский, городское поселение Вихоревское, город Вихоревка, территория ГСК Локомотив-1, з/у 190	земли населенных пунктов	Хранение автотранспорта (2.7.1)	32	раздел с измененным земельным участком с кадастровым номером 38:02:010112:1513

2. Перечень и сведения о площади образуемых земельных участков, которые будут отнесены к территориям общего пользования или имуществу общего пользования, в том числе в отношении которых предполагаются резервирование и (или) изъятие для государственных или муниципальных нужд.

К территориям общего пользования отнесен земельный участок с условным номером 28, площадью 1469 кв.м.

Координаты границ образуемых
земельных участков
Уч №1

№	X	Y
1	813346,79	3133826,80
2	813292,05	3133993,63
3	813168,04	3133949,97
4	813180,32	3133909,10
5	813184,14	3133897,66
6	813192,53	3133900,32
7	813197,72	3133900,25
8	813234,72	3133789,47
1	813346,79	3133826,80

Уч №2

№	X	Y
1	813215,91	3134024,30
2	813253,51	3134036,84
3	813259,85	3134019,82
4	813265,48	3134021,42
5	813269,35	3134008,15
6	813273,47	3134009,32
7	813283,99	3134012,34
8	813280,18	3134025,61
9	813281,12	3134025,91
10	813288,42	3134004,35
11	813228,42	3133983,61
12	813221,69	3134004,82
1	813215,91	3134024,30
13	813259,87	3134015,28
14	813256,72	3134024,35
15	813237,83	3134017,81
16	813240,96	3134008,73
17	813248,90	3134011,49

18	813249,23	3134010,54
19	813250,36	3134009,87
20	813251,78	3134010,37
21	813252,25	3134011,59
22	813251,93	3134012,53
13	813259,87	3134015,28
23	813245,83	3133993,13
24	813242,00	3134003,40
25	813231,72	3133999,47
26	813235,55	3133989,18
23	813245,83	3133993,13

Уч №3

№	X	Y
1	813283,99	3134012,34
2	813280,18	3134025,61
3	813277,99	3134024,99
4	813269,67	3134022,61
5	813270,83	3134018,88
6	813273,47	3134009,32
7	813275,13	3134009,80
8	813281,97	3134011,76
1	813283,99	3134012,34

Уч №4

№	X	Y
1	813269,67	3134022,61
2	813270,83	3134018,88
3	813273,47	3134009,32
4	813269,35	3134008,15
5	813265,48	3134021,42
1	813269,67	3134022,61

Уч №5

№	X	Y
1	813259,87	3134015,28

2	813256,72	3134024,35
3	813237,83	3134017,81
4	813240,96	3134008,73
5	813248,90	3134011,49
6	813249,23	3134010,54
7	813250,36	3134009,87
8	813251,78	3134010,37
9	813252,25	3134011,59
10	813251,93	3134012,53
1	813259,87	3134015,28

Уч №6

№	X	Y
1	813245,83	3133993,13
2	813242,00	3134003,40
3	813231,72	3133999,47
4	813235,55	3133989,18
1	813245,83	3133993,13

Уч №7

№	X	Y
1	813280,18	3134025,61
2	813281,12	3134025,91
3	813270,91	3134056,07
4	813249,33	3134048,07
5	813253,51	3134036,84
6	813259,85	3134019,82
7	813265,48	3134021,42
8	813269,67	3134022,61
1	813280,18	3134025,61

Уч №8

№	X	Y
1	813270,91	3134056,07
2	813268,35	3134063,64
3	813266,27	3134069,46

4	813247,58	3134062,79
5	813244,86	3134070,03
6	813243,38	3134069,53
7	813241,25	3134075,38
8	813223,78	3134069,72
9	813202,79	3134062,96
10	813212,07	3134036,92
11	813215,91	3134024,30
12	813253,51	3134036,84
13	813249,33	3134048,07
1	813270,91	3134056,07

Уч №9

№	X	Y
1	813244,86	3134070,03
2	813243,38	3134069,53
3	813241,25	3134075,38
4	813223,78	3134069,72
5	813206,88	3134117,44
6	813223,96	3134122,99
7	813227,29	3134113,63
8	813246,90	3134120,61
9	813264,05	3134075,14
10	813264,52	3134073,90
11	813265,82	3134070,46
12	813266,27	3134069,46
13	813247,58	3134062,79
1	813244,86	3134070,03
14	813228,58	3134073,91
15	813230,87	3134074,90
16	813231,80	3134072,75
17	813229,51	3134071,76
14	813228,58	3134073,91

Уч №10

№	X	Y
1	813246,90	3134120,61
2	813245,21	3134125,10
3	813243,27	3134129,88
4	813223,96	3134122,99
5	813227,29	3134113,63
1	813246,90	3134120,61

Уч №11

№	X	Y
1	813196,48	3134080,63
2	813173,59	3134073,45
3	813162,58	3134108,16
4	813205,21	3134122,09
5	813223,78	3134069,72
6	813202,79	3134062,96
1	813196,48	3134080,63
7	813208,50	3134066,26
8	813209,15	3134067,67
9	813210,42	3134067,08
10	813209,77	3134065,67
7	813208,50	3134066,26

Уч №12

№	X	Y
1	813243,27	3134129,88
2	813227,22	3134169,46
3	813171,14	3134151,26
4	813153,25	3134145,72
5	813148,11	3134161,16
6	813145,99	3134160,50
7	813151,25	3134145,08
8	813162,58	3134108,16
9	813205,21	3134122,09
10	813206,88	3134117,44

11	813223,96	3134122,99
1	813243,27	3134129,88

Уч №13

№	X	Y
1	813227,22	3134169,46
2	813219,81	3134188,70
3	813211,29	3134215,08
4	813208,65	3134224,24
5	813203,28	3134222,61
6	813132,91	3134198,80
7	813145,99	3134160,50
8	813148,11	3134161,16
9	813153,25	3134145,72
10	813171,14	3134151,26
1	813227,22	3134169,46

Уч №14

№	X	Y
1	813208,65	3134224,24
2	813207,61	3134227,85
3	813189,70	3134282,19
4	813118,49	3134258,26
5	813137,77	3134200,40
6	813203,28	3134222,61
1	813208,65	3134224,24

Уч №15

№	X	Y
1	813189,70	3134282,19
2	813172,41	3134336,02
3	813100,68	3134311,78
4	813118,49	3134258,26
1	813189,70	3134282,19

Уч №16

№	X	Y
---	---	---

1	813172,41	3134336,02
2	813162,78	3134365,74
3	813160,80	3134365,41
4	813090,55	3134340,16
5	813100,68	3134311,78
1	813172,41	3134336,02

Уч №17

№	X	Y
1	813214,88	3133980,03
2	813207,86	3134000,72
3	813164,42	3134020,66
4	813168,23	3134009,48
5	813168,83	3134007,73
6	813182,07	3133968,94
1	813214,88	3133980,03

Уч №18

№	X	Y
1	813221,69	3134004,82
2	813215,91	3134024,30
3	813212,07	3134036,92
4	813164,42	3134020,66
5	813207,86	3134000,72
1	813221,69	3134004,82

Уч №19

№	X	Y
1	813212,07	3134036,92
2	813202,79	3134062,96
3	813196,48	3134080,63
4	813173,59	3134073,45
5	813166,96	3134071,37
6	813173,47	3134051,43
7	813170,66	3134050,51
8	813161,38	3134030,42

9	813161,76	3134029,22
10	813164,42	3134020,66
1	813212,07	3134036,92

Уч №20

№	X	Y
1	813183,41	3133964,92
2	813182,07	3133968,94
3	813168,83	3134007,73
4	813168,23	3134009,48
5	813133,70	3133997,34
6	813148,66	3133953,67
1	813183,41	3133964,92

Уч №21

№	X	Y
1	813150,16	3133949,21
2	813148,66	3133953,67
3	813133,70	3133997,34
4	813168,23	3134009,48
5	813164,42	3134020,66
6	813161,76	3134029,22
7	813142,43	3134023,20
8	813127,19	3134018,43
9	813122,83	3134031,93
10	813121,88	3134034,87
11	813094,08	3134024,99
12	813121,14	3133938,53
1	813150,16	3133949,21

Уч №22

№	X	Y
1	813173,47	3134051,43
2	813166,96	3134071,37
3	813163,15	3134083,00
4	813083,58	3134056,90

5	813094,08	3134024,99
6	813121,88	3134034,87
7	813122,83	3134031,93
8	813142,43	3134023,20
9	813161,76	3134029,22
10	813161,38	3134030,42
11	813156,40	3134045,88
12	813170,66	3134050,51
1	813173,47	3134051,43

Уч №23

№	X	Y
1	813163,15	3134083,00
2	813149,57	3134124,95
3	813095,74	3134107,56
4	813098,21	3134099,95
5	813092,29	3134098,02
6	813089,81	3134105,63
7	813069,69	3134099,42
8	813083,58	3134056,90
1	813163,15	3134083,00

Уч №24

№	X	Y
1	813098,21	3134099,95
2	813095,74	3134107,56
3	813089,81	3134105,63
4	813092,29	3134098,02
1	813098,21	3134099,95

Уч №25

№	X	Y
1	813156,04	3133936,75
2	813149,42	3133934,02
3	813151,83	3133928,18
4	813158,45	3133930,91

1	813156,04	3133936,75
---	-----------	------------

Уч №26

№	X	Y
1	813133,28	3134141,56
2	813109,62	3134214,10
3	813099,34	3134246,48
4	813109,83	3134250,08
5	813107,62	3134255,73
6	813113,66	3134257,85
7	813109,36	3134269,52
8	813101,57	3134266,98
9	813100,18	3134270,81
10	813090,77	3134267,73
11	813089,01	3134272,65
12	813086,72	3134271,95
13	812998,92	3134245,72
14	812999,11	3134244,72
15	812965,85	3134233,30
16	812950,57	3134228,34
17	812949,91	3134227,26
18	812945,31	3134225,62
19	812941,87	3134235,44
20	812927,07	3134230,30
21	812976,40	3134087,53
22	813066,08	3134118,24
23	813068,94	3134121,07
1	813133,28	3134141,56

Уч №27

№	X	Y
1	813109,36	3134269,52
2	813101,45	3134290,13
3	813082,53	3134283,99
4	813086,72	3134271,95

5	813089,01	3134272,65
---	-----------	------------

6	813090,77	3134267,73
---	-----------	------------

7	813100,18	3134270,81
---	-----------	------------

8	813101,57	3134266,98
---	-----------	------------

1	813109,36	3134269,52
---	-----------	------------

Уч №28

№	X	Y
1	813079,40	3134293,11
2	813074,32	3134291,23
3	813073,72	3134293,19
4	813056,55	3134287,52
5	813046,96	3134284,35
6	813043,41	3134294,95
7	813058,43	3134299,84
8	813049,67	3134325,79
9	813081,38	3134336,94
10	813084,89	3134338,17
11	813101,45	3134290,13
12	813082,53	3134283,99
1	813079,40	3134293,11
13	813074,89	3134331,44
14	813076,69	3134332,11
15	813077,26	3134330,59
16	813075,46	3134329,92
13	813074,89	3134331,44

Уч №29

№	X	Y
1	813078,94	3134276,10
2	813074,32	3134291,23
3	813073,72	3134293,19
4	813056,55	3134287,52
5	813062,09	3134270,58
1	813078,94	3134276,10

Уч №30

№	X	Y
1	813053,08	3134307,88
2	813048,62	3134320,23
3	813045,40	3134319,12
4	813049,80	3134306,71
1	813053,08	3134307,88

Уч №31

№	X	Y
1	813062,09	3134270,58
2	813056,55	3134287,52
3	813046,96	3134284,35
4	812992,45	3134266,36
5	812997,45	3134253,24
6	813029,38	3134264,08
7	813030,74	3134260,99
8	813041,96	3134265,10
9	813042,30	3134264,10
1	813062,09	3134270,58

Уч №32

№	X	Y
1	813046,96	3134284,35
2	812992,45	3134266,36
3	812990,96	3134270,27
4	812992,71	3134270,82
5	812990,19	3134277,71
6	813006,24	3134283,67
7	812997,12	3134307,51
8	813003,72	3134309,77
9	813005,42	3134305,11
10	813025,26	3134312,14
11	813023,62	3134316,90
12	813048,95	3134325,54

13	813049,67	3134325,79
14	813058,43	3134299,84
15	813043,41	3134294,95
1	813046,96	3134284,35
16	813045,40	3134319,12
17	813048,62	3134320,23
18	813053,08	3134307,88
19	813049,80	3134306,71
16	813045,40	3134319,12

Уч №33

№	X	Y
1	813023,62	3134316,90
2	813003,72	3134309,77
3	813005,42	3134305,11
4	813025,26	3134312,14
1	813023,62	3134316,90

Уч №34

№	X	Y
1	812990,19	3134277,71
2	813006,24	3134283,67
3	812997,12	3134307,51
4	812981,27	3134302,09
1	812990,19	3134277,71

Уч №35

№	X	Y
1	812980,94	3134296,65
2	812978,11	3134295,66
3	812982,34	3134283,72
4	812985,16	3134284,73
1	812980,94	3134296,65

Уч №36

№	X	Y
1	812997,45	3134253,24

2	812992,45	3134266,36
3	812990,96	3134270,27
4	812981,43	3134267,22
5	812982,79	3134263,16
6	812950,39	3134252,46
7	812951,22	3134250,32
8	812954,69	3134239,89
9	812955,21	3134237,94
1	812997,45	3134253,24

Уч №37

№	X	Y
1	812982,79	3134263,16
2	812950,39	3134252,46
3	812945,46	3134265,09
4	812939,97	3134281,97
5	812938,21	3134287,36
6	812956,71	3134293,62
7	812958,51	3134288,61
8	812961,67	3134289,73
9	812959,94	3134294,63
10	812963,61	3134295,98
11	812965,36	3134291,08
12	812969,13	3134292,44
13	812967,38	3134297,34
14	812981,27	3134302,09
15	812990,19	3134277,71
16	812992,71	3134270,82
17	812990,96	3134270,27
18	812981,43	3134267,22
1	812982,79	3134263,16
19	812978,11	3134295,66
20	812980,94	3134296,65
21	812985,16	3134284,73

22	812982,34	3134283,72
19	812978,11	3134295,66

Уч №38

№	X	Y
1	812969,13	3134292,44
2	812967,38	3134297,34
3	812963,61	3134295,98
4	812965,36	3134291,08
1	812969,13	3134292,44

Уч №39

№	X	Y
1	812961,67	3134289,73
2	812959,94	3134294,63
3	812956,78	3134293,51
4	812958,51	3134288,61
1	812961,67	3134289,73

Уч №40

№	X	Y
1	812954,69	3134239,89
2	812951,22	3134250,32
3	812945,46	3134265,09
4	812939,97	3134281,97
5	812938,21	3134287,36
6	812906,92	3134276,78
7	812905,78	3134275,29
8	812910,47	3134261,71
9	812913,28	3134253,80
10	812922,23	3134228,62
11	812927,07	3134230,30
12	812941,87	3134235,44
1	812954,69	3134239,89

Уч №41

№	X	Y
---	---	---

1	813170,16	3133923,65
2	813163,40	3133940,55
3	813155,64	3133937,68
4	813156,04	3133936,75
5	813158,45	3133930,91
6	813151,83	3133928,18
7	813149,42	3133934,02
8	813148,84	3133935,18
9	813145,45	3133933,93
10	813152,53	3133916,08
1	813170,16	3133923,65

Уч №42

№	X	Y
1	813223,21	3133787,48
2	813210,34	3133823,26
3	813172,73	3133809,79
4	813185,55	3133774,02
1	813223,21	3133787,48

Уч №43

№	X	Y
1	813210,34	3133823,26
2	813171,05	3133921,44
3	813153,41	3133913,86
4	813191,95	3133816,68
1	813210,34	3133823,26

Уч №44

№	X	Y
1	813185,55	3133774,02
2	813172,73	3133809,79
3	813129,45	3133794,29
4	813141,96	3133758,44
1	813185,55	3133774,02

Уч №45

№	X	Y
1	813191,95	3133816,68
2	813145,45	3133933,93
3	813142,32	3133932,90
4	813143,20	3133930,82
5	813147,72	3133919,57
6	813141,22	3133916,96
7	813132,57	3133913,75
8	813127,21	3133927,90
9	813120,66	3133925,76
10	813126,24	3133909,21
11	813079,52	3133893,79
12	813114,50	3133788,95
13	813172,73	3133809,79
14	813191,95	3133816,68
1	813084,87	3133936,97
2	813113,63	3133946,15
3	813062,37	3134096,55
4	813034,27	3134087,37
5	813039,39	3134072,41
6	813049,03	3134044,00
7	813083,01	3133943,37
8	813084,87	3133936,97

Уч №46

№	X	Y
1	813141,22	3133916,96
2	813147,72	3133919,57
3	813143,20	3133930,82
4	813136,73	3133928,30
1	813141,22	3133916,96

Уч №47

№	X	Y
1	813117,06	3133929,80

2	813072,96	3133914,52
3	813072,58	3133911,12
4	813078,37	3133893,42
5	813126,24	3133909,21
6	813120,66	3133925,76
1	813117,06	3133929,80

Уч №48

№	X	Y
1	813113,33	3133743,47
2	813104,26	3133770,21
3	813073,47	3133759,78
4	813082,53	3133733,01
1	813113,33	3133743,47

Уч №49

№	X	Y
1	813095,19	3133796,96
2	813075,81	3133854,10
3	813048,13	3133845,16
4	813050,88	3133837,30
5	813047,58	3133836,27
6	813064,49	3133786,31
1	813095,19	3133796,96

Уч №50

№	X	Y
1	813104,26	3133770,21
2	813095,19	3133796,96
3	813064,49	3133786,31
4	813073,47	3133759,78
1	813104,26	3133770,21

Уч №51

№	X	Y
1	813085,79	3133933,76
2	813084,87	3133936,97

3	813083,01	3133943,37
4	813081,36	3133948,25
5	813055,94	3133939,56
6	813060,55	3133925,38
7	813067,39	3133927,84
1	813085,79	3133933,76

Уч №52

№	X	Y
1	813075,81	3133854,10
2	813066,89	3133880,40
3	813039,09	3133870,97
4	813047,12	3133848,04
5	813048,13	3133845,16
1	813075,81	3133854,10

Уч №53

№	X	Y
1	813034,73	3133979,37
2	813019,45	3134024,95
3	812999,54	3134018,23
4	813015,69	3133972,80
1	813034,73	3133979,37

Уч №54

№	X	Y
1	813023,54	3134035,34
2	813049,03	3134044,00
3	813039,39	3134072,41
4	813013,90	3134063,75
1	813023,54	3134035,34

Уч №55

№	X	Y
1	813031,69	3134073,42
2	813026,60	3134087,67
3	813013,02	3134083,62

4	813017,59	3134068,90
1	813031,69	3134073,42

Уч №56

№	X	Y
1	813212,07	3134036,92
2	813202,79	3134062,96
3	813196,48	3134080,63
4	813173,59	3134073,45
5	813166,96	3134071,37
6	813173,47	3134051,43
7	813170,66	3134050,51
8	813156,40	3134045,88
9	813161,38	3134030,42
10	813161,76	3134029,22
11	813164,42	3134020,66
1	813212,07	3134036,92

Уч №57

№	X	Y
1	813173,47	3134051,43
2	813166,96	3134071,37
3	813163,15	3134083,00
4	813083,58	3134056,90
5	813094,08	3134024,99
6	813121,88	3134034,87
7	813122,83	3134031,93
8	813127,19	3134018,43
9	813142,43	3134023,20
10	813161,76	3134029,22
11	813161,38	3134030,42
12	813156,40	3134045,88
13	813170,66	3134050,51
1	813173,47	3134051,43

Уч №58

№	X	Y
1	813231,80	3134072,75
2	813230,87	3134074,90
3	813228,58	3134073,91
4	813229,51	3134071,76
1	813231,80	3134072,75
1	813210,42	3134067,08
2	813209,15	3134067,67
3	813208,50	3134066,26
4	813209,77	3134065,67
1	813210,42	3134067,08
1	813077,26	3134330,59
2	813076,69	3134332,11
3	813074,89	3134331,44
4	813075,46	3134329,92
1	813077,26	3134330,59
1	813030,16	3134012,58
2	813029,25	3134015,22
3	813026,82	3134014,38
4	813027,73	3134011,74
1	813030,16	3134012,58

Уч №59

№	X	Y
1	812990,96	3134270,27
2	812992,71	3134270,82
3	812990,19	3134277,71
4	813006,24	3134283,67
5	812997,12	3134307,51
6	813003,72	3134309,77
7	813023,62	3134316,90
8	813049,67	3134325,79
9	813058,43	3134299,84
10	813043,41	3134294,95

11	813046,96	3134284,35
12	812992,45	3134266,36
1	812990,96	3134270,27
13	813045,40	3134319,12
14	813048,62	3134320,23
15	813053,08	3134307,88
16	813049,80	3134306,71
13	813045,40	3134319,12

Уч №61

№	X	Y
1	813066,89	3133880,40
2	813057,91	3133906,46
3	813029,97	3133896,99
4	813036,97	3133877,02
5	813038,73	3133876,80
6	813038,61	3133875,81
7	813037,34	3133875,96
8	813039,09	3133870,97
1	813066,89	3133880,40

Уч №62

№	X	Y
1	813054,43	3133923,14
2	813044,63	3133951,10
3	813034,73	3133979,37
4	813015,69	3133972,80
5	813025,59	3133944,53
6	813035,49	3133916,27
1	813054,43	3133923,14

Уч №63

№	X	Y
1	813179,54	3133860,25
2	813185,96	3133862,76
3	813185,87	3133862,94

4	813184,16	3133866,82
5	813177,91	3133864,30
1	813179,54	3133860,25

Уч №64

№	X	Y
1	813019,45	3134024,95
2	813010,52	3134051,39
3	812990,21	3134044,53
4	812999,54	3134018,23
1	813019,45	3134024,95

Уч №65

№	X	Y
1	813010,52	3134051,39
2	813001,65	3134077,68
3	812980,82	3134071,01
4	812990,21	3134044,53
1	813010,52	3134051,39

Уч №66

№	X	Y
1	813060,36	3134010,44
2	813049,03	3134044,00
3	813023,54	3134035,34
4	813034,87	3134001,79
1	813060,36	3134010,44

Уч №67

№	X	Y
1	813081,36	3133948,25
2	813071,69	3133976,89
3	813060,36	3134010,44
4	813034,87	3134001,79
5	813046,20	3133968,24
6	813055,94	3133939,56
1	813081,36	3133948,25

Уч №68

№	X	Y
1	813081,36	3133948,25
2	813071,69	3133976,89
3	813046,20	3133968,24
4	813055,94	3133939,56
1	813081,36	3133948,25

Уч №69

№	X	Y
1	812938,21	3134287,36
2	812956,71	3134293,62
3	812959,94	3134294,63
4	812963,61	3134295,98
5	812967,38	3134297,34
6	812981,27	3134302,09
7	812990,19	3134277,71
8	812992,71	3134270,82
9	812990,96	3134270,27
10	812981,43	3134267,22
11	812982,79	3134263,16
12	812950,39	3134252,46
13	812945,46	3134265,09
14	812939,97	3134281,97
1	812938,21	3134287,36
15	812978,11	3134295,66
16	812982,34	3134283,72
17	812985,16	3134284,73
18	812980,94	3134296,65
15	812978,11	3134295,66

Уч №70

№	X	Y
1	813141,22	3133916,96
2	813136,73	3133928,30

3	813128,23	3133925,21
4	813132,57	3133913,75
1	813141,22	3133916,96
Уч №71		
1	813114,93	3134252,85
2	813113,27	3134257,71
3	813107,62	3134255,73
4	813109,52	3134250,88
1	813114,93	3134252,85
Уч №72		
5	813116,64	3134247,88
1	813114,93	3134252,85
4	813109,52	3134250,88
6	813109,83	3134250,08
7	813111,15	3134246,07
5	813116,64	3134247,88
Уч №73		
8	813118,14	3134243,78
5	813116,64	3134247,88
7	813111,15	3134246,07
9	813111,71	3134244,33
10	813111,42	3134244,24
11	813112,31	3134241,75
8	813118,14	3134243,78
Уч №74		
12	813119,16	3134238,01
13	813119,54	3134239,33
8	813118,14	3134243,78
11	813112,31	3134241,75
14	813113,82	3134237,60
15	813114,81	3134236,72
12	813119,16	3134238,01
Уч №75		

10	813111,42	3134244,24
9	813111,71	3134244,33
7	813111,15	3134246,07
6	813109,83	3134250,08
16	813102,99	3134247,74
17	813104,85	3134242,04
10	813111,42	3134244,24
Уч №76		
18	813107,78	3134235,45
19	813106,55	3134238,92
20	813101,22	3134237,02
21	813102,42	3134233,54
18	813107,78	3134235,45
Уч №77		
22	813111,48	3134231,44
23	813110,36	3134234,74
24	813108,63	3134235,75
21	813102,42	3134233,54
25	813102,73	3134232,63
26	813105,53	3134229,44
22	813111,48	3134231,44
Уч №78		
27	813113,10	3134226,78
22	813111,48	3134231,44
26	813105,53	3134229,44
28	813103,21	3134228,66
29	813104,84	3134223,91
30	813106,82	3134224,60
27	813113,10	3134226,78
Уч №79		
31	813114,13	3134223,82
27	813113,10	3134226,78
30	813106,82	3134224,60

32	813106,89	3134224,40
33	813107,83	3134221,69
31	813114,13	3134223,82
Уч №80		
34	813115,37	3134220,52
31	813114,13	3134223,82
33	813107,83	3134221,69
35	813108,97	3134218,41
34	813115,37	3134220,52
Уч №81		
36	813116,86	3134216,46
34	813115,37	3134220,52
35	813108,97	3134218,41
37	813110,34	3134214,45
38	813115,57	3134216,08
36	813116,86	3134216,46
Уч №82		
39	813116,94	3134212,29
38	813115,57	3134216,08
37	813110,34	3134214,45
40	813111,68	3134210,58
39	813116,94	3134212,29
Уч №83		
41	813118,01	3134209,34
39	813116,94	3134212,29
40	813111,68	3134210,58
42	813112,72	3134207,58
41	813118,01	3134209,34
Уч №84		
43	813118,97	3134206,40
41	813118,01	3134209,34
42	813112,72	3134207,58
44	813113,73	3134204,66

43	813118,97	3134206,40
Уч №85		
45	813120,44	3134202,40
43	813118,97	3134206,40
44	813113,73	3134204,66
46	813115,15	3134200,56
45	813120,44	3134202,40
Уч №86		
47	813121,87	3134198,23
45	813120,44	3134202,40
46	813115,15	3134200,56
48	813116,59	3134196,41
47	813121,87	3134198,23
Уч №87		
49	813123,25	3134194,26
47	813121,87	3134198,23
48	813116,59	3134196,41
50	813117,98	3134192,39
49	813123,25	3134194,26
Уч №88		
51	813124,78	3134189,79
49	813123,25	3134194,26
50	813117,98	3134192,39
52	813119,49	3134188,03
51	813124,78	3134189,79
Уч №89		
53	813126,29	3134185,59
51	813124,78	3134189,79
52	813119,49	3134188,03
54	813117,52	3134187,27
55	813119,06	3134183,10
56	813126,17	3134185,55
53	813126,29	3134185,59

Уч №90		
57	813127,39	3134182,04
56	813126,17	3134185,55
55	813119,06	3134183,10
58	813120,35	3134179,60
57	813127,39	3134182,04
Уч №91		
59	813130,81	3134171,87
60	813129,44	3134175,63
61	813124,50	3134173,84
62	813125,78	3134170,06
59	813130,81	3134171,87
Уч №92		
63	813133,64	3134164,21
64	813132,13	3134168,24
65	813126,98	3134166,51
66	813128,34	3134162,50
63	813133,64	3134164,21
Уч №93		
67	813136,95	3134154,87
68	813135,15	3134159,87
69	813129,82	3134158,12
70	813131,47	3134153,24
67	813136,95	3134154,87
Уч №94		
71	813138,00	3134151,40
67	813136,95	3134154,87
70	813131,47	3134153,24
72	813129,67	3134152,61
73	813130,91	3134149,07
71	813138,00	3134151,40
Уч №95		
74	813139,21	3134147,92

71	813138,00	3134151,40
73	813130,91	3134149,07
75	813132,15	3134145,52
74	813139,21	3134147,92
Уч №99		
76	813140,46	3134144,11
74	813139,21	3134147,92
75	813132,15	3134145,52
77	813132,41	3134144,77
78	813133,49	3134141,64
76	813140,46	3134144,11
Уч №97		
79	813089,07	3134279,05
80	813089,03	3134279,18
81	813087,24	3134284,53
82	813083,26	3134283,17
83	813085,28	3134277,53
84	813087,15	3134278,18
85	813087,08	3134278,40
79	813089,07	3134279,05
Уч №98		
79	813089,07	3134279,05
80	813089,03	3134279,18
81	813087,24	3134284,53
82	813083,26	3134283,17
83	813085,28	3134277,53
84	813087,15	3134278,18
85	813087,08	3134278,40
79	813089,07	3134279,05
Уч №99		
86	813094,38	3134280,94
87	813092,57	3134286,30
81	813087,24	3134284,53

80	813089,03	3134279,18
86	813094,38	3134280,94
Уч №100		
88	813095,42	3134277,01
89	813093,98	3134280,80
80	813089,03	3134279,18
79	813089,07	3134279,05
85	813087,08	3134278,40
84	813087,15	3134278,18
90	813088,35	3134274,61
88	813095,42	3134277,01
Уч №101		
91	813096,65	3134273,80
88	813095,42	3134277,01
90	813088,35	3134274,61
7	813089,01	3134272,65
92	813089,47	3134271,37
91	813096,65	3134273,80
Уч №102		
93	813098,07	3134270,08
91	813096,65	3134273,80
92	813089,47	3134271,37
8	813090,77	3134267,73
93	813098,07	3134270,08
Уч №103		
94	813105,28	3134268,19
95	813103,11	3134274,17
96	813099,33	3134272,79
10	813100,18	3134270,81
11	813101,57	3134266,98
94	813105,28	3134268,19
Уч №104		
97	813109,06	3134269,52

98	813106,84	3134275,43
95	813103,11	3134274,17
94	813105,28	3134268,19
97	813109,06	3134269,52
Уч №105		
99	812999,27	3134255,44
100	812997,29	3134261,62
101	812994,59	3134260,75
102	812996,90	3134254,69
99	812999,27	3134255,44
Уч №106		
103	813003,33	3134256,75
104	813001,30	3134262,96
100	812997,29	3134261,62
99	812999,27	3134255,44
103	813003,33	3134256,75
Уч №107		
103	813003,33	3134256,75
105	813006,94	3134257,93
106	813004,91	3134264,14
104	813001,30	3134262,96
103	813003,33	3134256,75
Уч №108		
107	813012,11	3134259,44
108	813010,01	3134265,91
109	813006,20	3134264,63
110	813008,27	3134258,18
107	813012,11	3134259,44
Уч №109		
111	813015,83	3134260,60
112	813013,72	3134267,15
108	813010,01	3134265,91
107	813012,11	3134259,44

111	813015,83	3134260,60
Уч №110		
113	813013,23	3134268,79
112	813013,72	3134267,15
111	813015,83	3134260,60
114	813019,98	3134261,94
115	813017,34	3134270,02
113	813013,23	3134268,79
Уч №111		
116	813023,77	3134263,21
117	813021,61	3134269,68
118	813021,08	3134271,26
115	813017,34	3134270,02
114	813019,98	3134261,94
116	813023,77	3134263,21
Уч №112		
119	813028,01	3134264,69
120	813025,79	3134271,08
117	813021,61	3134269,68
116	813023,77	3134263,21
119	813028,01	3134264,69
Уч №113		
121	813031,93	3134266,04
122	813029,64	3134272,37
120	813025,79	3134271,08
119	813028,01	3134264,69
123	813029,77	3134265,25
121	813031,93	3134266,04
Уч №114		
124	813036,90	3134264,31
125	813033,12	3134274,43
126	813029,39	3134273,07
121	813031,93	3134266,04

123	813029,77	3134265,25
127	813031,06	3134262,17
124	813036,90	3134264,31
Уч №115		
128	813042,43	3134266,34
129	813038,68	3134276,39
125	813033,12	3134274,43
124	813036,90	3134264,31
128	813042,43	3134266,34
Уч №116		
130	813046,67	3134266,82
131	813045,06	3134271,38
132	813044,94	3134271,34
133	813042,96	3134277,05
134	813038,91	3134275,74
135	813042,78	3134265,39
130	813046,67	3134266,82
Уч №117		
136	813045,67	3134277,92
133	813042,96	3134277,05
132	813044,94	3134271,34
131	813045,06	3134271,38
137	813047,63	3134272,27
136	813045,67	3134277,92
Уч №118		
138	813049,19	3134267,74
137	813047,63	3134272,27
131	813045,06	3134271,38
130	813046,67	3134266,82
138	813049,19	3134267,74
Уч №119		
139	813051,09	3134275,17
140	813049,04	3134280,98

141	813045,70	3134279,91
142	813047,77	3134274,03
139	813051,09	3134275,17
Уч №120		
143	813056,17	3134276,93
144	813054,18	3134282,65
140	813049,04	3134280,98
139	813051,09	3134275,17
143	813056,17	3134276,93
Уч №121		
145	813059,46	3134278,08
146	813057,50	3134283,73
144	813054,18	3134282,65
143	813056,17	3134276,93
145	813059,46	3134278,08
Уч №122		
1	813171,46	3133915,38
2	813169,69	3133919,80
3	813163,67	3133917,19
4	813165,36	3133912,94
1	813171,46	3133915,38
Уч №123		
5	813173,15	3133911,05
1	813171,46	3133915,38
4	813165,36	3133912,94
6	813165,46	3133912,67
7	813167,00	3133908,62
5	813173,15	3133911,05
Уч №124		
8	813174,86	3133906,80
5	813173,15	3133911,05
7	813167,00	3133908,62
9	813168,69	3133904,36

8	813174,86	3133906,80
Уч №125		
10	813176,63	3133902,38
8	813174,86	3133906,80
9	813168,69	3133904,36
11	813170,47	3133900,07
12	813170,53	3133899,93
10	813176,63	3133902,38
Уч №126		
13	813178,28	3133898,36
10	813176,63	3133902,38
12	813170,53	3133899,93
14	813172,18	3133896,01
15	813172,25	3133895,85
13	813178,28	3133898,36
Уч №127		
16	813180,03	3133893,85
13	813178,28	3133898,36
15	813172,25	3133895,85
17	813174,08	3133891,40
16	813180,03	3133893,85
Уч №128		
18	813181,79	3133889,61
16	813180,03	3133893,85
17	813174,08	3133891,40
19	813173,82	3133891,29
20	813175,51	3133887,05
18	813181,79	3133889,61
Уч №129		
21	813185,27	3133881,63
22	813183,65	3133885,76
23	813177,39	3133883,14
24	813179,03	3133879,09

21	813185,27	3133881,63
Уч №130		
25	813186,84	3133877,74
21	813185,27	3133881,63
24	813179,03	3133879,09
26	813179,09	3133878,93
27	813180,58	3133875,22
28	813180,72	3133875,28
25	813186,84	3133877,74
Уч №131		
29	813188,62	3133873,78
25	813186,84	3133877,74
28	813180,72	3133875,28
30	813182,38	3133871,27
29	813188,62	3133873,78
Уч №132		
31	813190,28	3133869,66
29	813188,62	3133873,78
30	813182,38	3133871,27
32	813182,45	3133871,09
33	813184,03	3133867,15
31	813190,28	3133869,66
Уч №133		
34	813192,00	3133865,52
31	813190,28	3133869,66
33	813184,03	3133867,15
35	813184,16	3133866,82
36	813185,84	3133862,82
37	813186,02	3133862,89
38	813185,97	3133863,01
34	813192,00	3133865,52
Уч №134		
39	813193,63	3133861,50

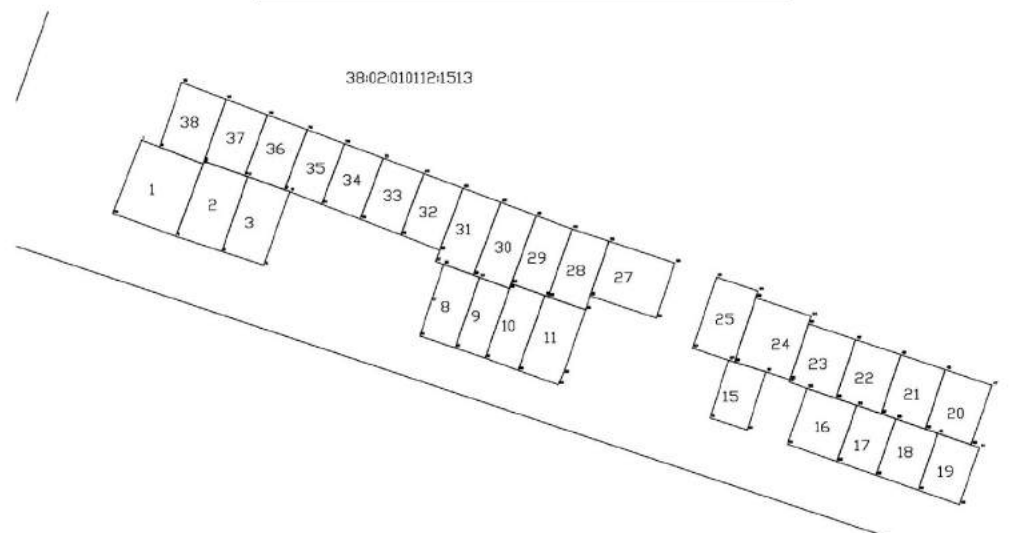
34	813192,00	3133865,52
38	813185,97	3133863,01
37	813186,02	3133862,89
40	813187,56	3133858,93
39	813193,63	3133861,50
Уч №135		
41	813195,40	3133857,20
39	813193,63	3133861,50
40	813187,56	3133858,93
42	813187,30	3133858,82
43	813189,01	3133854,58
41	813195,40	3133857,20
Уч №136		
44	813197,17	3133852,92
41	813195,40	3133857,20
43	813189,01	3133854,58
45	813190,63	3133850,44
46	813190,70	3133850,26
44	813197,17	3133852,92
Уч №137		
47	813199,08	3133848,34
44	813197,17	3133852,92
46	813190,70	3133850,26
48	813192,32	3133846,23
49	813192,57	3133845,62
47	813199,08	3133848,34
Уч №138		
50	813200,85	3133843,95
47	813199,08	3133848,34
49	813192,57	3133845,62
51	813193,99	3133842,08
52	813194,36	3133841,21
50	813200,85	3133843,95

Уч №139		
53	813202,52	3133839,80
50	813200,85	3133843,95
52	813194,36	3133841,21
54	813194,13	3133841,11
55	813195,66	3133837,30
56	813195,80	3133836,96
53	813202,52	3133839,80
Уч №140		
57	813199,52	3133828,13
58	813197,59	3133832,95
59	813191,05	3133830,34
60	813193,01	3133825,46
57	813199,52	3133828,13
Уч №141		
61	813189,29	3133834,75
55	813195,66	3133837,30
54	813194,13	3133841,11
52	813194,36	3133841,21
51	813193,99	3133842,08
62	813193,78	3133841,99
63	813187,41	3133839,45
61	813189,29	3133834,75
Уч №142		
51	813193,99	3133842,08
49	813192,57	3133845,62
48	813192,32	3133846,23
64	813185,73	3133843,65
63	813187,41	3133839,45
62	813193,78	3133841,99
51	813193,99	3133842,08
Уч №143		
48	813192,32	3133846,23

46	813190,70	3133850,26
45	813190,63	3133850,44
65	813184,18	3133847,94
64	813185,73	3133843,65
48	813192,32	3133846,23
Уч №144		
45	813190,63	3133850,44
43	813189,01	3133854,58
66	813182,66	3133852,12
65	813184,18	3133847,94
45	813190,63	3133850,44
Уч №145		
43	813189,01	3133854,58
42	813187,30	3133858,82
67	813181,05	3133856,36
66	813182,66	3133852,12
43	813189,01	3133854,58
Уч №146		
40	813187,56	3133858,93
37	813186,02	3133862,89
36	813185,84	3133862,82
68	813179,50	3133860,35
67	813181,05	3133856,36
42	813187,30	3133858,82
40	813187,56	3133858,93
Уч №147		
33	813184,03	3133867,15
32	813182,45	3133871,09
69	813176,18	3133868,58
70	813177,91	3133864,30
35	813184,16	3133866,82
33	813184,03	3133867,15
Уч №148		

26	813179
24	813179
23	813177
71	813177
72	813171
73	813172
26	813179
Уч	
71	813177
20	813175
74	813169
72	813171
71	813177
Уч	
20	813175
19	813173
75	813167
74	813169
20	813175
Уч	
17	813174
15	813172
14	813172
76	813165
75	813167
17	813174
Уч	
11	813170
9	813168
77	813162
78	813164
11	813170
Уч	

Координаты и схема расположения
 гаражей №№ 1-38
 по адресу : Иркутская область, Братский район,
 г.Вихоревка, ГСК Локомотив



№ точки	Координаты	
	X	Y
гараж 1		
1	813123,65	3133806,24
2	813122,94	3133808,08
3	813121,24	3133812,45
4	813113,94	3133809,74
4а	813116,24	3133803,36
гараж 2		
5	813121,50	3133812,55
6	813120,06	3133816,65
7	813119,95	3133816,96
8	813112,42	3133814,34
4	813113,94	3133809,74
3	813121,24	3133812,45
гараж 3		
7	813119,95	3133816,96
9	813118,64	3133820,63
10	813118,45	3133821,17

гараж 17		
34	813096,93	3133878,29
37	813096,10	3133880,71
38	813095,58	3133882,21
39	813089,91	3133880,19
35	813091,29	3133876,28
гараж 18		
38	813095,58	3133882,21
40	813094,55	3133885,18
41	813094,12	3133886,45
42	813088,42	3133884,45
39	813089,91	3133880,19
гараж 19		
41	813094,12	3133886,45
43	813092,97	3133889,78
44	813092,68	3133890,62
45	813086,96	3133888,61
42	813088,42	3133884,45
гараж 20		

11	813111,02	3133818,58
8	813112,42	3133814,34
гараж 4		
гараж 5		
гараж 6		
гараж 7		
гараж 8		
12	813111,11	3133836,67
13	813110,04	3133839,69
14	813109,81	3133840,28
15	813102,73	3133837,81
16	813103,92	3133834,26
17	813107,36	3133835,42
гараж 9		
14	813109,81	3133840,28
18	813108,68	3133843,31
19	813101,69	3133840,85
15	813102,73	3133837,81
гараж 10		
20	813109,19	3133843,49
21	813107,96	3133846,87
22	813100,47	3133844,16
19	813101,69	3133840,85
18	813108,68	3133843,31
гараж 11		
21	813107,96	3133846,87
23	813107,84	3133847,19
24	813106,54	3133850,95
25	813100,11	3133848,73
26	813099,00	3133848,22
22	813100,47	3133844,16
гараж 12		
гараж 13		
гараж 14		
гараж 15		
27	813101,49	3133865,36
28	813101,29	3133865,95
29	813100,31	3133869,10
30	813094,47	3133867,24
31	813095,68	3133863,50
гараж 16		

46	813100,52	3133887,18
47	813098,94	3133891,89
43	813092,97	3133889,78
40	813094,55	3133885,18
гараж 21		
48	813102,03	3133882,69
46	813100,52	3133887,18
40	813094,55	3133885,18
38	813095,58	3133882,21
37	813096,10	3133880,71
гараж 22		
49	813103,55	3133878,15
48	813102,03	3133882,69
37	813096,10	3133880,71
34	813096,93	3133878,29
33	813097,66	3133876,18
гараж 23		
50	813105,13	3133873,42
49	813103,55	3133878,15
33	813097,66	3133876,18
32	813098,65	3133873,28
51	813099,28	3133871,47
52	813099,50	3133871,54
гараж 24		
53	813107,76	3133868,10
54	813105,90	3133873,68
50	813105,13	3133873,42
52	813099,50	3133871,54
29	813100,31	3133869,10
28	813101,29	3133865,95
гараж 25		
55	813109,84	3133864,14
56	813108,45	3133868,33
53	813107,76	3133868,10
28	813101,29	3133865,95
27	813101,49	3133865,36
57	813102,69	3133861,75
гараж 26		
гараж 27		
58	813113,44	3133853,33
59	813111,24	3133859,95
60	813105,71	3133858,11
61	813107,94	3133851,43
гараж 28		
62	813114,68	3133849,60
58	813113,44	3133853,33

32	813098,65	3133873,28
33	813097,66	3133876,18
34	813096,93	3133878,29
35	813091,29	3133876,28
36	813093,04	3133871,28

гараж 29		
63	813116,04	3133845,97
62	813114,68	3133849,60
23	813107,84	3133847,19
21	813107,96	3133846,87
64	813109,19	3133843,49
гараж 30		
65	813117,36	3133842,44
63	813116,04	3133845,97
64	813109,19	3133843,49
18	813108,68	3133843,31
14	813109,81	3133840,28
13	813110,04	3133839,69
гараж 31		
66	813118,80	3133838,62
65	813117,36	3133842,44
13	813110,04	3133839,69
12	813111,11	3133836,67
67	813111,41	3133835,84
68	813112,54	3133836,27
гараж 32		
69	813120,28	3133834,68
66	813118,80	3133838,62
68	813112,54	3133836,27
70	813114,08	3133832,35
гараж 33		
71	813121,81	3133830,60
69	813120,28	3133834,68
70	813114,08	3133832,35
72	813115,67	3133828,28
гараж 34		
73	813123,28	3133826,68
71	813121,81	3133830,60
72	813115,67	3133828,28
74	813117,19	3133824,39
гараж 35		
75	813124,70	3133822,91
73	813123,28	3133826,68
74	813117,19	3133824,39
10	813118,45	3133821,17

61	813107,94	3133851,43
24	813106,54	3133850,95
23	813107,84	3133847,19

9	813118,64	3133820,63
гараж 36		
76	813126,19	3133818,95
75	813124,70	3133822,91
9	813118,64	3133820,63
7	813119,95	3133816,96
6	813120,06	3133816,65
гараж 37		
77	813127,76	3133814,76
76	813126,19	3133818,95
6	813120,06	3133816,65
5	813121,50	3133812,55
гараж 38		
78	813129,45	3133810,29
77	813127,76	3133814,76
5	813121,50	3133812,55
3	813121,24	3133812,45
2	813122,94	3133808,08

117,73	3133876,05
116,02	3133880,15
110,72	3133878,07
112,35	3133873,98
116,02	3133880,15
114,08	3133884,81
108,87	3133882,74
110,72	3133878,07
114,08	3133884,81
112,13	3133889,51
106,97	3133887,52
108,87	3133882,74
112,13	3133889,51
110,31	3133893,89
105,24	3133891,88
106,97	3133887,52

Топографическая съёмка
 выполнена ООО "Региональное БТИ" 21 января 2022г.

Директор ООО "Региональное БТИ" *Е. В. Овчинникова*

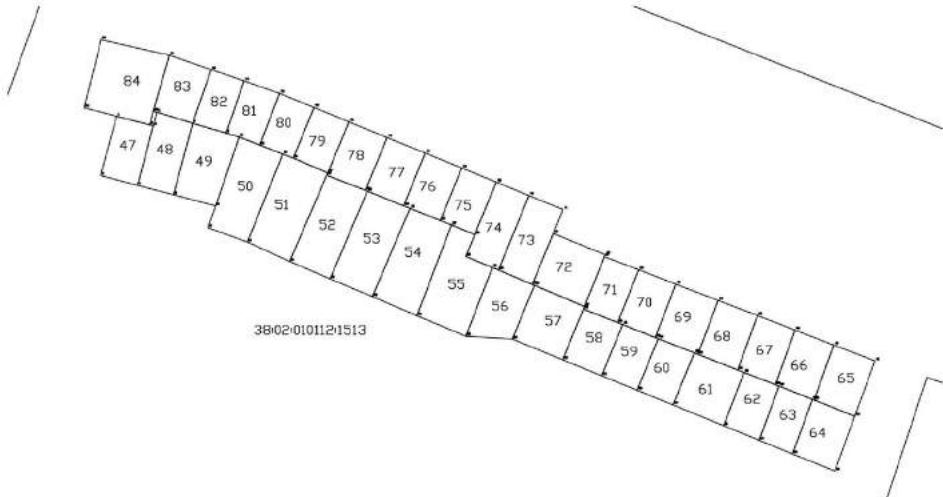


Топографическая съёмка
 выполнена ООО "Региональное БТИ" 21 января 2022г.

Директор ООО "Региональное БТИ" *Е. В. Овчинникова*



**Координаты и схема расположения
 гаражей №№ 47-84
 по адресу : Иркутская область, Братский район,
 г.Вихоревка, ГСК Локомотив**



3133874,6
3133878,31
3133878,65
3133876,25
3133872,22
3133878,65
3133882,75
3133880,32
3133876,25
3133882,75
3133883,16
3133887,70
3133888,42
3133886,1
3133880,32
3133888,42
3133891,96
3133892,38
3133890,13
3133886,1
3133892,38
3133896,18
3133893,92
3133890,13
3133896,18
3133896,36
3133901,01
3133898,74
3133893,92
3133898,62
3133903,3
3133901,01
3133896,36
3133894,2
3133898,62
3133896,36
3133896,18
3133892,38
3133891,96

24	813145,47	3133850
26	813144,09	3133850
27	813143,57	3133850
28	813133,24	3133850
25	813135,41	3133840
гараж 55		
27	813143,57	3133850
29	813142,48	3133850
30	813139,98	3133850
31	813138,74	3133850
32	813130,94	3133850
28	813133,24	3133850
гараж 56		
31	813138,74	3133850
33	813138,46	3133860
34	813136,82	3133860
35	813136,72	3133860
36	813130,60	3133860
32	813130,94	3133850
гараж 57		
35	813136,72	3133860
37	813134,30	3133870
38	813134,00	3133870
39	813128,26	3133860
36	813130,60	3133860
гараж 58		
38	813134,00	3133870
40	813132,46	3133870
41	813132,24	3133870
42	813126,44	3133870
39	813128,26	3133860

гараж 72		
68	813142,60	3133866
69	813140,18	3133872
67	813139,97	3133872
37	813134,30	3133870
35	813136,72	3133864
34	813136,82	3133864
гараж 73		
70	813146,91	3133863
71	813145,32	3133867
68	813142,60	3133866
34	813136,82	3133864
33	813138,46	3133860
гараж 74		
72	813148,44	3133860

80	813161,24	3133827,81
79	813159,95	3133831,54
9	813154,02	3133829,50
7	813155,15	3133825,70
гараж 83		
81	813162,89	3133823,05
80	813161,24	3133827,81
7	813155,15	3133825,70
6	813156,40	3133821,64
82	813156,52	3133821,23
гараж 84		
83	813164,66	3133815,28
81	813162,89	3133823,05
82	813156,52	3133821,23
2	813154,96	3133820,84
1	813155,95	3133817,05
84	813156,91	3133813,39

Топографическая съёмка
выполнена ООО "Региональное БТИ" 21 января 2022г.

Директор ООО "Региональное БТИ"  Е.В.Овчинникова



№ точки	Координаты	
	X	Y
гараж 85		
1	813178,90	3133820,02
2	813178,68	3133820,64
3	813176,69	3133826,26
4	813172,61	3133824,63
5	813174,73	3133818,55
гараж 86		
3	813176,69	3133826,26
6	813175,00	3133831,00
7	813169,46	3133828,96
8	813171,30	3133824,13
4	813172,61	3133824,63
гараж 87		
9	813175,77	3133831,28
10	813174,16	3133835,79
11	813174,06	3133836,07
12	813167,68	3133833,63
7	813169,46	3133828,96
гараж 88		
11	813174,06	3133836,07
13	813172,27	3133840,33
14	813166,03	3133837,95
12	813167,68	3133833,63
гараж 89		
13	813172,27	3133840,33
15	813172,20	3133840,48
16	813170,35	3133844,87
17	813164,32	3133842,43
14	813166,03	3133837,95
гараж 90		
16	813170,35	3133844,87
18	813168,65	3133848,91
19	813162,65	3133846,39
17	813164,32	3133842,43
гараж 91		
18	813168,65	3133848,91
20	813168,54	3133849,17
21	813166,83	3133853,22
22	813160,82	3133850,70
19	813162,65	3133846,39
гараж 92		
21	813166,83	3133853,22
23	813166,66	3133853,62
24	813164,99	3133857,60
25	813158,97	3133855,06

гараж 98		
38	813156,27	3133878,59
40	813156,20	3133878,77
41	813154,42	3133883,32
42	813148,29	3133881,00
39	813150,14	3133876,28
гараж 99		
41	813154,42	3133883,32
43	813152,60	3133888,00
44	813146,44	3133885,72
42	813148,29	3133881,00
гараж 100		
43	813152,60	3133888,00
45	813150,90	3133892,37
46	813144,76	3133890,00
44	813146,44	3133885,72
гараж 101		
45	813150,90	3133892,37
47	813149,25	3133896,59
48	813149,15	3133896,84
49	813142,99	3133894,51
46	813144,76	3133890,00
гараж 102		
48	813149,15	3133896,84
50	813147,61	3133900,81
51	813141,44	3133898,48
49	813142,99	3133894,51
гараж 103		
50	813147,61	3133900,81
52	813147,52	3133901,03
53	813145,99	3133904,96
54	813139,83	3133902,59
51	813141,44	3133898,48
гараж 104		
53	813145,99	3133904,96
55	813144,23	3133909,44
56	813138,05	3133907,11
54	813139,83	3133902,59
гараж 105		
57	813152,23	3133907,37
58	813150,45	3133911,79
55	813144,23	3133909,44
53	813145,99	3133904,96
гараж 106		
59	813153,82	3133903,41
57	813152,23	3133907,37
53	813145,99	3133904,96

32	813161,31	3133866,33
гараж 115		
68	813169,52	3133864,29
67	813167,73	3133868,75
32	813161,31	3133866,33
30	813161,45	3133866,00
29	813163,18	3133861,89
гараж 116		
69	813171,18	3133860,16
68	813169,52	3133864,29
29	813163,18	3133861,89
27	813163,22	3133861,80
26	813164,90	3133857,79
гараж 117		
70	813172,87	3133855,96
69	813171,18	3133860,16
26	813164,90	3133857,79
24	813164,99	3133857,60
23	813166,66	3133853,62
гараж 118		
71	813174,66	3133851,48
70	813172,87	3133855,96
23	813166,66	3133853,62
21	813166,83	3133853,22
20	813168,54	3133849,17
гараж 119		
72	813176,39	3133847,18
71	813174,66	3133851,48
20	813168,54	3133849,17
18	813168,65	3133848,91
16	813170,35	3133844,87
гараж 120		
73	813178,18	3133842,73
72	813176,39	3133847,18
16	813170,35	3133844,87
15	813172,20	3133840,48
гараж 121		
74	813180,08	3133837,88
73	813178,18	3133842,73
15	813172,20	3133840,48
13	813172,27	3133840,33
11	813174,06	3133836,07
10	813174,16	3133835,79

гараж 122		
75	813181,64	3133833,20
74	813180,08	3133837,88
10	813174,16	3133835,79
9	813175,77	3133831,28
гараж 123		

в съёмка
ТИ" 21 января 2022г.

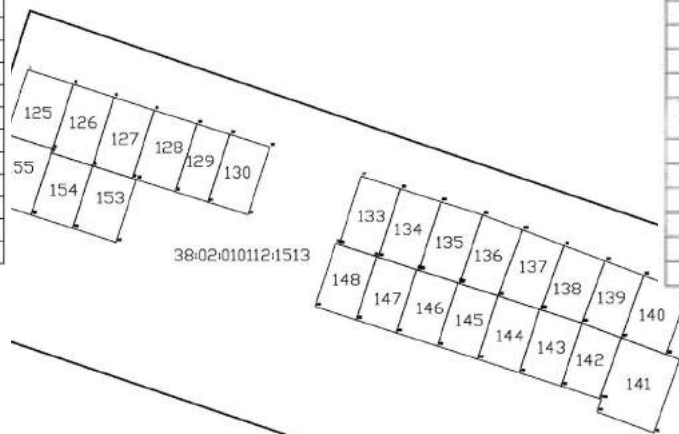

Е.В.Очиншниковна

№ точки	Координаты	
	X	Y
гараж 191		
1	813141,22	3133916,96
2	813141,02	3133917,45
3	813139,07	3133922,37
4	813138,87	3133922,29
5	813133,82	3133920,29
6	813135,81	3133914,96

22	813160,82	3133850,70
гараж 93		
24	813164,99	3133857,60
26	813164,90	3133857,79
27	813163,22	3133861,80
28	813157,20	3133859,26
25	813158,97	3133855,06
гараж 94		
27	813163,22	3133861,80
29	813163,18	3133861,89
30	813161,45	3133866,00
31	813155,43	3133863,45
28	813157,20	3133859,26
гараж 95		
30	813161,45	3133866,00
32	813161,31	3133866,33
33	813159,68	3133870,18
34	813153,67	3133867,61
31	813155,43	3133863,45
гараж 96		
33	813159,68	3133870,18
35	813157,92	3133874,36
36	813157,89	3133874,43
37	813151,82	3133872,00
34	813153,67	3133867,61
гараж 97		
36	813157,89	3133874,43
38	813156,27	3133878,59
39	813150,14	3133876,28
37	813151,82	3133872,00

52	813147,52	3133901,03
гараж 107		
60	813155,59	3133898,99
59	813153,82	3133903,41
52	813147,52	3133901,03
50	813147,61	3133900,81
48	813149,15	3133896,84
47	813149,25	3133896,59
гараж 108		
61	813157,26	3133894,82
60	813155,59	3133898,99
47	813149,25	3133896,59
45	813150,90	3133892,37
гараж 109		
62	813159,04	3133890,39
61	813157,26	3133894,82
45	813150,90	3133892,37
43	813152,60	3133888,00
гараж 110		
63	813160,92	3133885,71
62	813159,04	3133890,39
43	813152,60	3133888,00
41	813154,42	3133883,32
гараж 111		
64	813162,72	3133881,23
63	813160,92	3133885,71
41	813154,42	3133883,32
40	813156,20	3133878,77
гараж 112		
65	813164,48	3133876,84
64	813162,72	3133881,23
40	813156,20	3133878,77
38	813156,27	3133878,59
36	813157,89	3133874,43
35	813157,92	3133874,36

**Координаты и схема расположения
гаражей №№ 125-155
по адресу : Иркутская область, Братский район,
г.Вихоревка, ГСК Локомотив**



№ точки	Координаты	
	X	Y
гараж 125		
1	813108,08	3133945,96
2	813106,73	3133950,20
3	813100,66	3133948,26
4	813102,05	3133943,91
гараж 126		
2	813106,73	3133950,20
5	813105,52	3133953,99
6	813099,10	3133952
7	813100,31	3133948,14
3	813100,66	3133948,26
гараж 127		
5	813105,52	3133953,99
8	813104,31	3133957,76
9	813097,94	3133955,72
6	813099,10	3133952

гараж 153			3133957,76
6	813099,10	3133952	3133961,77
9	813097,94	3133955,72	3133959,74
12	813097,83	3133956,07	3133956,07
53	813091,96	3133954,18	3133955,72
54	813093,27	3133950,13	
гараж 154			3133961,77
7	813100,31	3133948,14	3133964,83
6	813099,10	3133952	3133962,8
54	813093,27	3133950,13	3133959,74
55	813094,53	3133946,23	
гараж 155			3133964,83
56	813102,1	3133943,77	3133968,56
4	813102,05	3133943,91	3133966,53
3	813100,66	3133948,26	3133962,8
7	813100,31	3133948,14	
55	813094,53	3133946,23	
57	813096,03	3133941,56	

гараж 133			
17	813098,14	3133977,11	
18	813096,96	3133980,79	
19	813090,56	3133978,75	
20	813090,62	3133978,55	
21	813091,74	3133975,07	
гараж 134			
18	813096,96	3133980,79	
22	813095,75	3133984,57	

гараж 113			
66	813166,17	3133872,64	
65	813164,48	3133876,84	
35	813157,92	3133874,36	
33	813159,68	3133870,18	
гараж 114			
67	813167,73	3133868,75	
66	813166,17	3133872,64	
33	813159,68	3133870,18	

гараж 135			
22	813095,75	3133984,57	
26	813094,51	3133988,47	
27	813088,11	3133986,34	
28	813088,17	3133986,15	
23	813089,34	3133982,52	
гараж 136			
26	813094,51	3133988,47	
29	813093,10	3133992,21	
30	813086,96	3133989,91	
27	813088,11	3133986,34	
гараж 137			
29	813093,10	3133992,21	
31	813091,65	3133996,09	
32	813085,66	3133993,92	
33	813085,70	3133993,81	
30	813086,96	3133989,91	
гараж 138			
31	813091,65	3133996,09	
34	813090,21	3133999,92	
35	813084,43	3133997,76	
32	813085,66	3133993,92	
гараж 139			
34	813090,21	3133999,92	
36	813088,85	3134003,52	
37	813083,05	3134001,45	
35	813084,43	3133997,76	
гараж 140			
36	813088,85	3134003,52	
38	813087,27	3134007,73	
39	813081,48	3134005,63	
37	813083,05	3134001,45	
гараж 141			
37	813083,05	3134001,45	
39	813081,48	3134005,63	
40	813081,02	3134006,93	
41	813074,18	3134004,49	
42	813076,14	3133999,17	
43	813077,32	3133999,6	
44	813077,37	3133999,42	
гараж 142			
35	813084,43	3133997,76	
37	813083,05	3134001,45	
44	813077,37	3133999,42	
45	813078,54	3133995,8	
гараж 143			
33	813085,70	3133993,81	

23	813089,34	3133982,52
24	813089,41	3133982,29
19	813090,56	3133978,75

32	813085,66	3133982,52
35	813084,43	3133982,29
45	813078,54	3133978,75
46	813079,8	3133982,52
30	813086,96	3133982,29
33	813085,70	3133978,75
46	813079,80	3133982,52
47	813081,05	3133982,29

гараж 145		
28	813088,17	3133986,15
27	813088,11	3133986,34
30	813086,96	3133989,91
47	813081,05	3133988,01
48	813082,27	3133984,24
гараж 146		
24	813089,41	3133982,29
23	813089,34	3133982,52
28	813088,17	3133986,15
48	813082,27	3133984,24
49	813083,51	3133980,39
гараж 147		
20	813090,62	3133978,55
19	813090,56	3133978,75
24	813089,41	3133982,29
49	813083,51	3133980,39
50	813084,72	3133976,65
гараж 148		
51	813091,85	3133974,73
21	813091,74	3133975,07
20	813090,62	3133978,55
50	813084,72	3133976,65
52	813085,95	3133972,82
гараж 149		
гараж 150		
гараж 151		
гараж 152		

№ точки	Координаты	
	X	Y
гараж 156		
1	813079,28	3134019,71
2	813078,00	3134023,47
3	813071,75	3134021,31
4	813073,01	3134017,59
гараж 157		
2	813078,00	3134023,47
5	813076,61	3134027,58
6	813070,37	3134025,44
7	813071,67	3134021,55
3	813071,75	3134021,31
гараж 158		
5	813076,61	3134027,58
8	813075,27	3134031,51
9	813069,08	3134029,33
10	813070,13	3134026,17
6	813070,37	3134025,44
гараж 159		
8	813075,27	3134031,51
11	813073,91	3134035,52
12	813067,74	3134033,37
13	813069,02	3134029,52
9	813069,08	3134029,33
гараж 160		
11	813073,91	3134035,52
14	813072,64	3134039,26
15	813066,49	3134037,1
16	813066,58	3134036,83
12	813067,74	3134033,37
гараж 161		
14	813072,64	3134039,26
17	813071,43	3134042,8
18	813065,31	3134040,65
19	813065,45	3134040,23
15	813066,49	3134037,1
гараж 162		
17	813071,43	3134042,8
20	813070,18	3134046,47
21	813064,10	3134044,21
18	813065,31	3134040,65
гараж 163		
20	813070,18	3134046,47
22	813068,24	3134052,2
23	813061,87	3134049,96
24	813063,10	3134046,35

гараж 167		
28	813063,89	3134064,99
29	813062,60	3134068,79
30	813056,31	3134066,58
31	813056,48	3134066,09
32	813057,62	3134062,79
гараж 168		
29	813062,60	3134068,79
33	813061,26	3134072,74
34	813054,94	3134070,52
35	813055,12	3134069,99
30	813056,31	3134066,58
гараж 169		
33	813061,26	3134072,74
36	813059,93	3134076,64
37	813053,57	3134074,47
34	813054,94	3134070,52
гараж 170		
гараж 171		
гараж 172		
38	813057,28	3134084,39
39	813055,82	3134088,76
40	813049,52	3134086,32
41	813050,91	3134082,15
гараж 173		
42	813051,03	3134081,8
41	813050,91	3134082,15
40	813049,52	3134086,32
43	813043,43	3134083,97
44	813044,87	3134079,62
гараж 174		
45	813052,41	3134077,81
42	813051,03	3134081,8
44	813044,87	3134079,62
46	813046,20	3134075,62
гараж 175		
гараж 176		
гараж 177		
31	813056,48	3134066,09
30	813056,31	3134066,58
35	813055,12	3134069,99
47	813048,76	3134067,89
48	813050,07	3134063,97

25	813063,86	3134044,12
21	813064,10	3134044,21
гараж 164		
22	813068,24	3134052,2
26	813066,67	3134056,82
27	813060,28	3134054,63
23	813061,87	3134049,96
гараж 165		
гараж 166		

гараж 178		
49	813057,85	3134062,13
32	813057,62	3134062,79
31	813056,48	3134066,09
48	813050,07	3134063,97
50	813051,38	3134059,99
гараж 179		
гараж 180		
гараж 181		

Координаты и схема расположения гаражей №№ 156-190 по адресу : Иркутская область, Братский район, г.Вихоревка, ГСК Локомотив

