

Текстовая часть к проекту межевания территории  
г. Вихоревка застроенной многоквартирными домами:  
в границах улиц Ленина-Комсомольская-Пионерская-Октябрьская

1. Характеристика современного использования территории.

Территория проектирования расположена в западной части города Вихоревка (далее- территория). Земельные участки в составе территории относятся к категории земель населенных пунктов. На территории отсутствуют зоны действия публичных сервитутов и территории объектов культурного наследия. Ориентировочная площадь территории составляет 157356 кв.м. Границами проектируемой застройки являются: на юге -улица Комсомольская, на востоке - улица Ленина, на западе - улица Октябрьская, на севере- улица Пионерская.

2. Характеристика планируемого развития территории.

Проект планировки разработан в целях определения мест размещения объектов капитального строительства жилого и общественного назначения. Территория обеспечена всеми необходимыми мощностями по энерго- и теплообеспечению, водоснабжению и водоотведению.

Планировочное решение территории сохраняет основные градостроительные принципы, заложенные при проектировании территории, ее сложившуюся планировочную структуру и транспортную схему.

Основным типом застройки в компоновочном отношении является пятиэтажный многоквартирный жилой дом.

Расстояние от красной линии до линии отступа в целях определения места допустимого размещения зданий, строений, сооружений составляет 5 метров.

Из объектов обслуживания на территории располагаются магазины товаров повседневного спроса. Также на территории расположены объекты школьного образования, индивидуальные гаражи. Противопожарная безопасность обеспечивается сетью проездов и подъездов к каждому из жилых и общественных зданий. Предусмотрены территории перспективного развития.

3. Улично-дорожная сеть и транспорт. Инженерная подготовка территории.

Транспортное обслуживание территории осуществляется по существующей улично-дорожной сети. Территория для размещения объектов застройки предусматривает

обеспечение нормативным количеством стояночных мест для размещения индивидуального транспорта. Схемой вертикальной планировки территории решены вопросы обеспечения нормальных условий застройки, движения транспорта по улицам, водоотвода с застроенных территорий, а также наилучших условий самотечного орошения зеленых насаждений.

Отвод поверхностных вод запроектирован с открытой системой водоотвода.

4. Инженерное обеспечение территории.

Территория обеспечена всеми необходимыми мощностями по энерго- и теплообеспечению, водоснабжению и водоотведению, что подтверждено техническими условиями эксплуатирующих организаций.

Проектируемая территория расположена в двух территориальных зонах: Зона застройки малоэтажными жилыми домами (Ж2); Зона объектов автомобильной транспортной инфраструктуры, индивидуального гаражного строительства (Т1).

Согласно правил землепользования и застройки муниципального образования города Вихоревка, утвержденных Решением думы города Вихоревка от 20 декабря 2013 г. №73, официально опубликованного в информационном бюллетене Вихоревского муниципального образования №130 от 09.01.2014 г., земельные участки в составе зон застройки малоэтажными жилыми домами (Ж2) предназначены для развития малоэтажного жилищного строительства.

**1. ОСНОВНЫЕ ВИДЫ И ПАРАМЕТРЫ РАЗРЕШЁННОГО ИСПОЛЬЗОВАНИЯ  
ЗЕМЕЛЬНЫХ УЧАСТКОВ И ОБЪЕКТОВ КАПИТАЛЬНОГО СТРОИТЕЛЬСТВА**

НАИМЕНОВАНИЕ ВИДА ИСПОЛЬЗОВАНИЯ	НАИМЕНОВАНИЕ ВИДА ИСПОЛЬЗОВАНИЯ ОБЪЕКТОВ	ПАРАМЕТРЫ РАЗРЕШЕННОГО ИСПОЛЬЗОВАНИЯ	ОПИСАНИЕ ВИДА РАЗРЕШЁННОГО ИСПОЛЬЗОВАНИЯ ЗЕМЕЛЬНОГО
---------------------------------	--	--------------------------------------	---

ИЯ ЗЕМЕЛЬНЫХ УЧАСТКОВ	КАПИТАЛЬНОГО СТРОИТЕЛЬСТВА		УЧАСТКА
Малоэтажная многокварти рная жилая застройка (2.1.1)	Многоквартирный жилой дом	<p>Минимальный размер земельного участка – 1000 м<sup>2</sup></p> <p>Минимальный отступ от границы земельного участка в целях определения места допустимого размещения зданий, строений, сооружений, за пределами которых запрещено строительство зданий, строений, сооружений – 1 м.</p> <p>Минимальный отступ от красной линии проездов – 3 м.</p> <p>Предельное количество этажей – 4 этажа (включая мансардный). Максимальный процент застройки в границах земельного участка, определяемый как отношение суммарной площади земельного участка, которая может быть застроена ко всей площади земельного участка – 30%.</p>	<p>Размещение жилых домов, предназначенных для разделения на квартиры, каждая из которых пригодна для постоянного проживания (жилые дома, разделенных на две и более квартиры); благоустройство и озеленение; размещение подземных гаражей и автостоянок; обустройство спортивных и детских площадок, площадок отдыха; размещение объектов обслуживания жилой застройки во встроенных, пристроенных и встроенно-пристроенных помещениях многоквартирного дома, если общая площадь таких помещений в многоквартирном доме не составляет более 15% общей площади помещений дома.</p>
Дошкольное,	Детские ясли,	Для детских	Размещение объектов

<p>начальное и среднее общее образование (3.5.1)</p>	<p>детский сад, школа, лицей, гимназия, художественные, музыкальные школы, здания, предназначенные для занятий обучающихся физической культурой и спортом</p>	<p>дошкольных учреждений: Минимальный размер земельного участка – 2000 м<sup>2</sup>, максимальный размер земельного участка 12000 м<sup>2</sup>. Для общеобразовательных учреждений: Минимальный размер земельного участка – 15000 м<sup>2</sup>, максимальный размер земельного участка – 25000 м<sup>2</sup>. Минимальный отступ от границы земельного участка (красной линии) в целях определения места допустимого размещения зданий, строений, сооружений, за пределами которых запрещено строительство зданий, строений, сооружений – 3 м. Предельное количество этажей – 3 этажа. Максимальный процент застройки в границах земельного участка, определяемый</p>	<p>капитального строительства, предназначенных для просвещения, дошкольного, начального и среднего общего образования (детские ясли, детские сады, школы, лицеи, гимназии, художественные, музыкальные школы, образовательные кружки и иные организации, осуществляющие деятельность по воспитанию, образованию и просвещению), в том числе зданий, спортивных сооружений, предназначенных для занятий обучающихся физической культурой и спортом. Земельные участки объектов неделимы. Недопустимо перепрофилирование объектов</p>
--	---	--	---

		<p>как отношение суммарной площади земельного участка, которая может быть застроена ко всей площади земельного участка не подлежит установлению. Минимальный процент земельного участка под спортивно-игровые площадки – 20%. Минимальный процент озеленения – 30%</p>	
<p>Коммунальное обслуживание (3.1)</p>	-	<p>Предельные (минимальные и (или) максимальные) размеры земельных участков и предельные параметры разрешенного строительства, реконструкции объектов капитального строительства не подлежат установлению</p>	<p>Размещение сооружений, обеспечивающих поставку: воды, тепла, электричества, газа, предоставления услуг связи, отвода канализационных стоков (насосных станций, водопроводов, линий электропередач, трансформаторных подстанций, газопроводов, линий связи, телефонных станций, канализаций).</p>
<p>Обеспечение внутреннего правопорядка (8.3)</p>	<p>Объекты капитального строительства, необходимые для подготовки и поддержания в готовности органов внутренних дел, Росгвардии и спасательных служб, в которых существует военизированная служба.</p>	<p>Предельные размеры земельных участков не подлежат установлению. Минимальный отступ от границы земельного участка (красной линии) целях определения мест допустимого размещения</p>	<p>Размещение объектов капитального строительства, необходимые для подготовки и поддержания в готовности органов внутренних дел, Росгвардии и спасательных служб, в которых существует военизированная служба; размещение объектов гражданской обороны, за исключением объектов гражданской обороны, являющихся частями производственных зданий</p>

		зданий, строений, сооружений, за пределами которых запрещено строительство зданий, строений, сооружений – 3 м. Предельное количество этажей – 3 этажа. Максимальный процент застройки в границах земельного участка, определяемый как отношение суммарной площади земельного участка, которая может быть застроена ко всей площади земельного участка не подлежит установлению.	
Связь (6.8)	-	Предельные (минимальные и (или) максимальные) размеры земельных участков и предельные параметры разрешенного строительства, реконструкции объектов капитального строительства не подлежат установлению	Размещение объектов связи, радиовещания, телевидения, включая воздушные радиорелейные, надземные и подземные кабельные линии связи, линии радиофикации, антенные поля, усилительные пункты на кабельных линиях связи, инфраструктуру спутниковой связи и телерадиовещания, за исключением объектов связи, размещение которых предусмотрено содержанием вида разрешенного использования с кодом 3.1.1 и 3.2.3
Земельные участки (территории) общего	-	Предельные (минимальные и (или) максимальные)	Размещение объектов улично-дорожной сети: автомобильных дорог и пешеходных тротуаров в

пользования (12.0)		размеры земельных участков и предельные параметры разрешенного строительства, реконструкции объектов капитального строительства не подлежат установлению.	границах населенных пунктов, пешеходных переходов, площадей, проездов, велодорожек и объектов велотранспортной и инженерной инфраструктуры; размещение придорожных стоянок (парковок) транспортных средств в границах городских улиц и дорог, за исключением предусмотренных видами разрешенного использования с кодами 2.7.1, 4.9, 7.2.3, а также некапитальных сооружений, предназначенных для охраны транспортных средств. Размещение декоративных, технических, планировочных, конструктивных устройств, элементов озеленения, различных видов оборудования и оформления, малых архитектурных форм, некапитальных нестационарных строений и сооружений, информационных щитов и указателей, применяемых как составные части благоустройства территории, общественных туалетов.
-----------------------	--	---	---

**2. УСЛОВНО РАЗРЕШЁННЫЕ ВИДЫ И ПАРАМЕТРЫ ИСПОЛЬЗОВАНИЯ ЗЕМЕЛЬНЫХ УЧАСТКОВ И ОБЪЕКТОВ КАПИТАЛЬНОГО СТРОИТЕЛЬСТВА**

НАИМЕНОВАНИЕ ВИДА ИСПОЛЬЗОВАНИЯ ЗЕМЕЛЬНЫХ УЧАСТКОВ	НАИМЕНОВАНИЕ ВИДА ИСПОЛЬЗОВАНИЯ ОБЪЕКТОВ КАПИТАЛЬНОГО СТРОИТЕЛЬСТВА	ПАРАМЕТРЫ РАЗРЕШЕННОГО ИСПОЛЬЗОВАНИЯ	ОПИСАНИЕ ВИДА РАЗРЕШЁННОГО ИСПОЛЬЗОВАНИЯ ЗЕМЕЛЬНОГО УЧАСТКА
Религиозное использование (3.7)	Часовни, моленные дома, церкви, соборы, храмы, мечети, моленные дома, синагоги, монастыри, скиты, воскресные и религиозные школы, семинарии, духовные училища	Минимальный размер земельного участка – 200 м <sup>2</sup> . Минимальный отступ от границы земельного участка (красной линии) в целях определения места допустимого размещения зданий, строений,	Размещение объектов капитального строительства, предназначенных для совершения религиозных обрядов и церемоний; размещение зданий, предназначенных для постоянного местонахождения духовных лиц, паломников и

		<p>сооружений, за пределами которых запрещено строительство зданий, строений, сооружений – 1 м. Предельная высота зданий, строений, сооружений – 15м. Максимальный процент застройки в границах земельного участка, определяемый как отношение суммарной площади земельного участка, которая может быть застроена ко всей площади земельного участка не подлежит установлению. Минимальный процент озеленения – 20%. Максимальная высота ограждения (забора) - 2 м., высота ворот - 2,5 м.</p>	<p>послушников в связи с осуществлением ими религиозной службы, а также для осуществления благотворительной и религиозной образовательной деятельности.</p>
<p>Оказание услуг связи (3.2.3)</p>	<p>Здания почтовой, телеграфной, междугородней и международной телефонной связи</p>	<p>Минимальный размер земельного участка – 0,07га. Минимальный отступ от границы земельного участка (красной линии) целях определения мест допустимого размещения зданий, строений, сооружений, за пределами которых запрещено строительство зданий, строений, сооружений – 1 м. Предельное количество этажей – 2 этажа. Максимальный процент застройки в границах земельного участка, определяемый как отношение суммарной площади земельного участка, которая может быть застроена ко всей площади земельного участка не подлежит</p>	<p>Размещение зданий, предназначенных для размещения пунктов оказания услуг почтовой, телеграфной, междугородней и международной телефонной связи</p>

		установлению.	
Здравоохранение (3.4)	Поликлиники, фельдшерские пункты, больницы и пункты здравоохранения	<p>Минимальный размер земельного участка 1000 м<sup>2</sup>.  Минимальный отступ от границ земельного участка в целях определения места допустимого размещения зданий, строений, сооружений, за пределами которых запрещено строительство зданий, строений, сооружений (отступ от красной линии) - 5 м.  Предельное количество этажей - 3 этажа.  Максимальный процент застройки в границах земельного участка, определяемый как отношение суммарной площади земельного участка, которая может быть застроена ко всей площади земельного участка не подлежит установлению.  Минимальная площадь зеленых насаждений (в т.ч. газонов) на территории больницы - 40%.</p>	<p>Размещение объектов капитального строительства, предназначенных для оказания гражданам амбулаторно-поликлинической медицинской помощи (поликлиники, фельдшерские пункты, пункты здравоохранения, центры матери и ребенка, диагностические центры, молочные кухни, станции донорства крови, клинические лаборатории).  Размещение объектов капитального строительства, предназначенных для оказания гражданам медицинской помощи в стационарах (больницы, родильные дома, научно-медицинские учреждения и прочие объекты, обеспечивающие оказание услуги по лечению в стационаре); размещение станций скорой помощи.  Размещение объектов капитального строительства для размещения медицинских организаций, осуществляющих проведение судебно-медицинской и патолого-анатомической экспертизы (морги).</p>
Банковская и страховая деятельность (4.5)	Объекты капитального строительства, предназначенных для размещения организаций, оказывающих банковские и страховые услуги	<p>Минимальный размер земельного участка - 400 м<sup>2</sup>.  Минимальный отступ от границы земельного участка (красной линии) в целях определения места допустимого размещения зданий, строений, сооружений, за пределами которых запрещено строительство зданий, строений, сооружений - 1 м.  Предельное количество этажей -</p>	<p>Размещение объектов капитального строительства в соответствии с утвержденным проектом планировки и проектом межевания территории</p>



		<p>3 этажа.  Максимальный процент застройки в границах земельного участка, определяемый как отношение суммарной площади земельного участка, которая может быть застроена ко всей площади земельного участка не подлежит установлению.</p>	
<p>Культурное развитие (3.6)</p>	<p>Музеи, выставочные залы, дома культуры, галереи, библиотеки, кинотеатры и кинозалы</p>	<p>Минимальный размер земельного участка - 400 м<sup>2</sup>.  Минимальный отступ от границы земельного участка (красной линии) в целях определения места допустимого размещения зданий, строений, сооружений, за пределами которых запрещено строительство зданий, строений, сооружений - 1 м.  Предельное количество этажей - 3 этажа.  Максимальный процент застройки в границах земельного участка, определяемый как отношение суммарной площади земельного участка, которая может быть застроена ко всей площади земельного участка - 70%  Минимальный процент озеленения - 10%.  Максимальная высота ограждения - 1,5 м</p>	<p>Размещение зданий, предназначенных для размещения музеев, выставочных залов, художественных галерей, домов культуры, библиотек, кинотеатров и кинозалов; размещение парков культуры и отдыха.  Не допускается размещение объектов, не связанных с целью культурного развития</p>
<p>Спорт (5.1)</p>	-	<p>Минимальный размер земельного участка - 600 м<sup>2</sup>.  Минимальный отступ от границы земельного участка (красной линии) в целях определения мест допустимого размещения зданий,</p>	<p>Размещение площадок для занятия спортом и физкультурой на открытом воздухе (физкультурные площадки, беговые дорожки, спортивные сооружения, теннисные корты, поля для спортивной игры).</p>

		строений, сооружений, за пределами которых запрещено строительство сооружений – 1 м. Максимальный процент застройки в границах земельного участка, определяемый как отношение суммарной площади земельного участка, которая может быть застроена ко всей площади земельного участка не подлежит установлению.	
Магазины (4.4)	Объекты торгового назначения	Минимальный размер земельного участка – 400 м <sup>2</sup> . Максимальный размер земельного участка – 2000 м <sup>2</sup> Минимальный отступ от границы земельного участка (красной линии) в целях определения места допустимого размещения зданий, строений, сооружений, за пределами которых запрещено строительство зданий, строений, сооружений – 1 м. Предельное количество этажей – 2 этажа. Максимальный процент застройки в границах земельного участка, определяемый как отношение суммарной площади земельного участка, которая может быть застроена ко всей площади земельного участка не подлежит установлению.	Размещение объектов капитального строительства, предназначенных для продажи товаров, торговая площадь которых составляет до 5000 кв. м
Общественное питание (4.6)	Рестораны, кафе, столовые, закусочные, бары	Минимальный размер земельного участка – 1000 м <sup>2</sup> . Максимальный размер земельного участка	Размещение объектов капитального строительства в целях устройства мест общественного питания за плату

		<p>– 3000 м<sup>2</sup>  Минимальный отступ от границы земельного участка (красной линии) в целях определения места допустимого размещения зданий, строений, сооружений, за пределами которых запрещено строительство зданий, строений, сооружений – 1 м.  Предельное количество этажей – 2 этажа.  Максимальный процент застройки в границах земельного участка, определяемый как отношение суммарной площади земельного участка, которая может быть застроена ко всей площади земельного участка не подлежит установлению.</p>	
<p>Амбулаторное ветеринарное обслуживание (3.10.1)</p>	<p>Объекты капитального строительства, предназначенные для оказания ветеринарных услуг без содержания животных</p>	<p>Предельные (минимальные и (или) максимальные) размеры земельных участков не подлежат установлению.  Минимальный отступ от границы земельного участка (красной линии) в целях определения мест допустимого размещения зданий, строений, сооружений, за пределами которых запрещено строительство зданий, строений, сооружений – 1 м.  Предельная высота зданий, строений и сооружений не подлежит установлению.  Максимальный процент застройки в границах земельного</p>	<p>Размещение объектов капитального строительства, предназначенных для оказания ветеринарных услуг, содержания или разведения животных, не являющихся сельскохозяйственными, под надзором человека.</p>

		участка, определяемый как отношение суммарной площади земельного участка, которая может быть застроена ко всей площади земельного участка – 95%	
Гостиничное обслуживание (4.7)	Гостиницы	<p>Минимальный размер земельного участка - 800 м<sup>2</sup>.</p> <p>Минимальный отступ от границы земельного участка (красной линии) в целях определения места допустимого размещения зданий, строений, сооружений, за пределами которых запрещено строительство зданий, строений, сооружений – 5 м.</p> <p>Предельная высота зданий - 25 м.</p> <p>Максимальный процент застройки в границах земельного участка, определяемый как отношение суммарной площади земельного участка, которая может быть застроена ко всей площади земельного участка - 80%.</p> <p>Площадь участка для стоянки одного автомобиля на территории земельного участка - 22,5 м<sup>2</sup>.</p>	Размещение гостиниц, а также иных зданий, используемых с целью извлечения предпринимательской выгоды из предоставления жилого помещения для временного проживания в них
Объекты торговли (торговые центры, торгово-развлекательные центры (комплексы)) (4.2)	Торговые центры, торгово-развлекательные центры (комплексы)	<p>Минимальный размер земельного участка - 5000 м<sup>2</sup>.</p> <p>Минимальный отступ от границы земельного участка (красной линии) в целях определения места допустимого размещения зданий, строений, сооружений, за пределами которых</p>	Размещение объектов капитального строительства, общей площадью свыше 5000 кв.м с целью размещения одной или нескольких организаций, осуществляющих продажу товаров, и (или) оказание услуг в соответствии с содержанием видов разрешенного использования с кодами 4.5-4.8.1; размещение гаражей и (или)

		запрещено строительство зданий, строений, сооружений - 1 м. Предельная высота зданий - 25 м. Максимальный процент застройки в границах земельного участка, определяемый как отношение суммарной площади земельного участка, которая может быть застроена ко всей площади земельного участка - 80%. Площадь участка для стоянки одного автомобиля на автостоянках - 22,5 м <sup>2</sup> .	стоянок для автомобилей сотрудников и посетителей торгового центра
Стоянки транспорта общего пользования (7.2.3)	-	Предельные (минимальные и (или) максимальные) размеры земельных участков и предельные параметры разрешенного строительства, реконструкции объектов капитального строительства не подлежат установлению.	Размещение стоянок транспортных средств, осуществляющих перевозки людей по установленному маршруту

### 3. ВСПОМОГАТЕЛЬНЫЕ ВИДЫ И ПАРАМЕТРЫ РАЗРЕШЁННОГО ИСПОЛЬЗОВАНИЯ ЗЕМЕЛЬНЫХ УЧАСТКОВ И ОБЪЕКТОВ КАПИТАЛЬНОГО СТРОИТЕЛЬСТВА

Для малоэтажной многоквартирной жилой застройки - подземные гаражи, подземные и наземные автостоянки.

Для объектов торговли (торговые центры, торгово-развлекательные центры (комплексы) – стоянки для автомобилей сотрудников и посетителей рынка.

Параметры разрешенного использования для гаражей:

- 1) Предельные размеры земельных участков не подлежат установлению.
- 2) Минимальный отступ от границы земельного участка (красной линии) в целях определения места допустимого размещения зданий, строений, сооружений, за пределами которых запрещено строительство зданий, строений, сооружений – 1 м.
- 3) Предельное количество этажей – 2 этажа.
- 4) Предельная высота зданий – 8 м.
- 5) Максимальный процент застройки в границах земельного участка, определяемый как отношение суммарной площади земельного участка, которая может быть застроена ко всей площади земельного участка - 90%.

Параметры разрешенного использования для стоянок:

- 1) Предельные размеры земельных участков не подлежат установлению.
- 2) Минимальный отступ от границы земельного участка (красной линии) в

целях определения места допустимого размещения зданий, строений, сооружений, за пределами которых запрещено строительство зданий, строений, сооружений – 1 м.

3) Предельное количество этажей – 1 этаж.

4) Максимальный процент застройки в границах земельного участка, определяемый как отношение суммарной площади земельного участка, которая может быть застроена ко всей площади земельного участка не подлежит установлению.

Зона объектов автомобильной транспортной инфраструктуры, индивидуального гаражного строительства (Т1)

Градостроительным регламентом определяется правовой режим земельных участков с находящимися на них объектами автомобильной транспортной инфраструктуры с целью создания условий безопасного движения и развития дорожного сервиса, создания комфортных условий хранения индивидуального автотранспорта.

**1.ОСНОВНЫЕ ВИДЫ И ПАРАМЕТРЫ РАЗРЕШЁННОГО ИСПОЛЬЗОВАНИЯ  
ЗЕМЕЛЬНЫХ УЧАСТКОВ И ОБЪЕКТОВ КАПИТАЛЬНОГО СТРОИТЕЛЬСТВА**

НАИМЕНОВАНИЕ ВИДА ИСПОЛЬЗОВАНИЯ ЗЕМЕЛЬНЫХ УЧАСТКОВ	НАИМЕНОВАНИЕ ВИДА ИСПОЛЬЗОВАНИЯ ОБЪЕКТОВ КАПИТАЛЬНОГО СТРОИТЕЛЬСТВА	ПАРАМЕТРЫ РАЗРЕШЕННОГО ИСПОЛЬЗОВАНИЯ	ОПИСАНИЕ ВИДА РАЗРЕШЁННОГО ИСПОЛЬЗОВАНИЯ ЗЕМЕЛЬНОГО УЧАСТКА
Земельные участки (территории) общего пользования (12.0)	-	Предельные (минимальные и (или) максимальные) размеры земельных участков и предельные параметры разрешенного строительства, реконструкции объектов капитального строительства не подлежат установлению.	Размещение объектов улично-дорожной сети: автомобильных дорог и пешеходных тротуаров в границах населенных пунктов, пешеходных переходов, площадей, проездов, велодорожек и объектов велотранспортной и инженерной инфраструктуры; размещение придорожных стоянок (парковок) транспортных средств в границах городских улиц и дорог, за исключением предусмотренных видами разрешенного использования с кодами 2.7.1, 4.9, 7.2.3, а также некапитальных сооружений, предназначенных для

			охраны транспортных средств. Размещение декоративных, технических, планировочных, конструктивных устройств, элементов озеленения, различных видов оборудования и оформления, малых архитектурных форм, некапитальных нестационарных строений и сооружений, информационных щитов и указателей, применяемых как составные части благоустройства территории, общественных туалетов.
Заправка транспортных средств (4.9.1.1)	Автозаправочная станция	Минимальный размер земельного участка – 200 м <sup>2</sup> . Минимальный отступ от границы земельного участка (красной линии) в целях определения места допустимого размещения зданий, строений, сооружений, за пределами которых запрещено строительство зданий, строений, сооружений не подлежит установлению. Предельное количество этажей не подлежит установлению. Максимальный процент застройки в границах земельного участка, определяемый как отношение суммарной площади земельного	Размещение автозаправочных станций; размещение магазинов сопутствующей торговли, зданий для организации общественного питания в качестве объектов дорожного сервиса

		участка, которая может быть застроена ко всей площади земельного участка - 80%	
Хранение автотранспорта (2.7.1)	Гаражи для хранения автотранспорта	Предельные размеры земельных участков не подлежат установлению. Минимальный отступ от границы земельного участка (красной линии) в целях определения места допустимого размещения зданий, строений, сооружений, за пределами которых запрещено строительство зданий, строений, сооружений - 1 м. Предельное количество этажей - 2 этажа. Предельная высота здания - 8 м. Максимальный процент застройки в границах земельного участка, определяемый как отношение суммарной площади земельного участка, которая может быть застроена ко всей площади земельного участка - 90%.	Размещение отдельно стоящих и пристроенных гаражей, в том числе подземных, предназначенных для хранения автотранспорта, в том числе с разделением на машино-места, за исключением гаражей, размещение которых предусмотрено содержанием вида разрешенного использования с кодом 4.9
Служебные гаражи (4.9)	Гаражи	Предельные размеры земельных участков не подлежат установлению. Минимальный отступ от границы земельного участка (красной линии) в целях определения места допустимого	Размещение постоянных или временных гаражей, стоянок для хранения служебного автотранспорта, а также стоянки и хранения транспортных средств общего пользования, в том числе в депо



		<p>размещения зданий, строений, сооружений, за пределами которых запрещено строительство зданий, строений, сооружений – 1 м. Предельное количество этажей – 1 этаж. Максимальный процент застройки в границах земельного участка, определяемый как отношение суммарной площади земельного участка, которая может быть застроена ко всей площади земельного участка не подлежит установлению.</p>	
<p>Коммунальное обслуживание (3.1)</p>	<p>Котельные, гаражи и мастерские для обслуживания уборочной и аварийной техники</p>	<p>Предельные размеры земельных участков не подлежат установлению. Предельное количество этажей – 2 этаж. Максимальный процент застройки в границах земельного участка, определяемый как отношение суммарной площади земельного участка, которая может быть застроена ко всей площади земельного участка не подлежит установлению.</p>	<p>Размещение зданий и сооружений, обеспечивающих поставку воды, тепла, электричества, газа, отвод канализационных стоков, очистку и уборку объектов недвижимости (котельных, водозаборов, очистных сооружений, насосных станций, водопроводов, линий электропередач, трансформаторных подстанций, газопроводов, линий связи, телефонных станций, канализаций, стоянок, гаражей и мастерских для обслуживания уборочной и аварийной техники, сооружений, необходимых для</p>

			сбора и плавки снега). Размещение зданий, предназначенных для приема физических и юридических лиц в связи с предоставлением им коммунальных услуг.
Ремонт автомобилей (4.9.1.4)	Мастерские, магазины	Предельные размеры земельных участков не подлежат установлению. Предельное количество этажей – 2 этаж. Предельная высота здания – 8 м. Максимальный процент застройки в границах земельного участка, определяемый как отношение суммарной площади земельного участка, которая может быть застроена ко всей площади земельного участка не подлежит установлению.	Размещение мастерских, предназначенных для ремонта и обслуживания автомобилей, и прочих объектов дорожного сервиса, а также размещение магазинов сопутствующей торговли.
Оборудованные площадки для занятий спортом (5.1.4)	-	Предельные (минимальные и (или) максимальные) размеры земельных участков и предельные параметры разрешенного строительства, реконструкции объектов капитального строительства не подлежат установлению	Размещение сооружений для занятия спортом и физкультурой на открытом воздухе (автодромы, мотодромы, трамплины, спортивные стрельбища)
Связь (6.8)	-	Предельные (минимальные и (или) максимальные) размеры земельных участков и предельные	Размещение объектов связи, радиовещания, телевидения, включая воздушные радиорелейные, наземные и

		параметры разрешенного строительства, реконструкции объектов капитального строительства не подлежат установлению	подземные кабельные линии связи, линии радиофикации, антенные поля, усилительные пункты на кабельных линиях связи, инфраструктуру спутниковой связи и телерадиовещания, за исключением объектов связи, размещение которых предусмотрено содержанием вида разрешенного использования с кодом 3.1.1 и 3.2.3
--	--	--	---

**2. УСЛОВНО РАЗРЕШЁННЫЕ ВИДЫ И ПАРАМЕТРЫ ИСПОЛЬЗОВАНИЯ ЗЕМЕЛЬНЫХ УЧАСТКОВ И ОБЪЕКТОВ КАПИТАЛЬНОГО СТРОИТЕЛЬСТВА**

НАИМЕНОВАНИЕ ВИДА ИСПОЛЬЗОВАНИЯ ЗЕМЕЛЬНЫХ УЧАСТКОВ	НАИМЕНОВАНИЕ ВИДА ИСПОЛЬЗОВАНИЯ ОБЪЕКТОВ КАПИТАЛЬНОГО СТРОИТЕЛЬСТВА	ПАРАМЕТРЫ РАЗРЕШЕННОГО ИСПОЛЬЗОВАНИЯ	ОПИСАНИЕ ВИДА РАЗРЕШЁННОГО ИСПОЛЬЗОВАНИЯ ЗЕМЕЛЬНОГО УЧАСТКА
Объекты дорожного сервиса (4.9.1)	Автозаправочные станции, магазины сопутствующей торговли, объекты общественного питания, гостиницы (мотели), автомобильные мойки, мастерские	Минимальный размер земельного участка – 0,01 га. Минимальный отступ от границы земельного участка (красной линии) в целях определения места допустимого размещения зданий, строений, сооружений, за пределами которых запрещено строительство зданий, строений, сооружений не подлежит установлению. Предельное количество этажей не подлежит установлению.	Размещение зданий и сооружений дорожного сервиса: размещение автозаправочных станций; размещение магазинов сопутствующей торговли; зданий для организации общественного питания в качестве объектов дорожного сервиса; размещение зданий для предоставления гостиничных услуг в качестве дорожного сервиса (мотелей); размещение автомобильных моек; мастерских, предназначенных для ремонта и обслуживания автомобилей и прочих объектов дорожного сервиса

		Максимальный процент застройки в границах земельного участка, определяемый как отношение суммарной площади земельного участка, которая может быть застроена ко всей площади земельного участка – 80%	
--	--	--	--

3. Вспомогательные виды и параметры разрешенного использования земельных участков и объектов капитального строительства не установлены.

1. Перечень и сведения о площади образуемых и изменяемых земельных участков, в том числе возможные способы их образования.

Условный номер земельного участка	Адрес (местоположение)	Категория земель	вид разрешенного использования (код вида)	площадь земельного участка, кв.м.	Способ образования земельного участка
1	Иркутская область, Братский район, город Вихоревка, улица Пионерская, 35 В	земли населенных пунктов	для размещения комплекса зданий МКОУ "Вихоревская СОШ №10"	21430	существующий
2	Российская Федерация, Иркутская область, Братский муниципальный район, Вихоревское городское поселение, город Вихоревка, улица Пионерская	земли населенных пунктов	территория перспективного развития	1712	из земельных участков, государственная собственность на которые не разграничена
3	Иркутская обл., Братский р-н, г. Вихоревка, ул. Пионерская, 37В	земли населенных пунктов	Для размещения одноэтажного шлако-	150	существующий

			блочного нежилого здания- магазина		
4	Иркутская область, Братский район, г. Вихоревка, ул. Пионерская, южнее д.37В	земли населенных пунктов	для размещен ия здания магазина	60	существующий
5	Иркутская область, Братский район, г. Вихоревка, ул. Пионерская, 35 Б	земли населенных пунктов	Для размещен ия нежилого здания магазина	198	существующий
6	Иркутская обл., Братский р-н, г. Вихоревка, ул. Пионерская, 35Г	земли населенных пунктов	для размещен ия нежилого здания магазина	121	существующий
7	Российская Федерация, Иркутская область, Братский муниципальный район, Вихоревское городское поселение, город Вихоревка, улица Пионерская	земли населенных пунктов	Коммунал ьное обслужив ание (3.1)	699	из земельных участков, государственн ая собственность на которые не разграничена
8	Российская Федерация, Иркутская область, Братский муниципальный район, Вихоревское городское поселение, город Вихоревка, улица Пионерская, з/у 37А	земли населенных пунктов	Среднеэт ажная жилая застройк а (2.5)	1949	из земельных участков, государственн ая собственность на которые не разграничена
9	Российская Федерация, Иркутская область, Братский муниципальный район, Вихоревское городское	земли населенных пунктов	Среднеэт ажная жилая застройк а (2.5)	2054	из земельных участков, государственн ая собственность на которые не разграничена

	поселение, город Вихоревка, улица Пионерская, з/у 37				
10	Российская Федерация, Иркутская область, Братский муниципальный район, Вихоревское городское поселение, город Вихоревка, улица Пионерская	земли населенных пунктов	Коммунал ьное обслужив ание (3.1)	206	из земельных участков, государственн ая собственность на которые не разграничена
11	Российская Федерация, Иркутская область, Братский муниципальный район, Вихоревское городское поселение, город Вихоревка, улица Пионерская, з/у 39	земли населенных пунктов	Среднеэт ажная жилая застройк а (2.5)	2078	из земельных участков, государственн ая собственность на которые не разграничена
12	Российская Федерация, Иркутская область, Братский муниципальный район, Вихоревское городское поселение, город Вихоревка, улица Пионерская, з/у 25	земли населенных пунктов	Среднеэт ажная жилая застройк а (2.5)	3341	из земельных участков, государственн ая собственность на которые не разграничена
13	Российская Федерация, Иркутская область, Братский муниципальный район, Вихоревское городское поселение, город Вихоревка, улица Пионерская	земли населенных пунктов	Среднеэт ажная жилая застройк а (2.5)	4525	перераспредел ение
14	Иркутская область, Братский район, город Вихоревка, ул. Пионерская, 23	земли населенных пунктов	для размещен ия многокв артирного жилого дома	4568	перераспредел ение

15	Иркутская область, Братский район, город Вихоревка, ул. Пионерская, 21	земли населенных пунктов	для размещен ия многокв артирного жилого дома	4259	существующий
16	Российская Федерация, Иркутская область, Братский муниципальный район, Вихоревское городское поселение, город Вихоревка, улица Ленина, з/у 31	земли населенных пунктов	Среднеэт ажная жилая застройк а (2.5)	2351	уточнение
17	Российская Федерация, Иркутская область, Братский муниципальный район, Вихоревское городское поселение, город Вихоревка, улица Пионерская, з/у 33А	земли населенных пунктов	Среднеэт ажная жилая застройк а (2.5)	1326	перераспредел ение
18	Российская Федерация, Иркутская область, Братский муниципальный район, Вихоревское городское поселение, город Вихоревка, ул. Пионерская, з/у 35А	земли населенных пунктов	среднеэт ажная жилая застройк а (2.5)	1071	перераспредел ение
19	Российская Федерация, Иркутская область, Братский муниципальный район, Вихоревское городское поселение, город Вихоревка, ул. Пионерская, з/у 35	земли населенных пунктов	среднеэт ажная жилая застройк а (2.5)	1830	перераспредел ение
20	Российская Федерация, Иркутская область, Братский муниципальный район, Вихоревское городское поселение, город	земли населенных пунктов	среднеэт ажная жилая застройк а (2.5)	1705	перераспредел ение

	Вихоревка, ул. Пионерская, з/у 33				
21	Российская Федерация, Иркутская область, Братский муниципальный район, Вихоревское городское поселение, город Вихоревка, ул. Пионерская, з/у 31	земли населенных пунктов	среднеэтажная жилая застройка (2.5)	3487	перераспределение
22	Российская Федерация, Иркутская область, Братский муниципальный район, Вихоревское городское поселение, город Вихоревка, ул. Пионерская, з/у 29	земли населенных пунктов	среднеэтажная жилая застройка (2.5)	3290	перераспределение
23	Российская Федерация, Иркутская область, Братский муниципальный район, Вихоревское городское поселение, город Вихоревка, ул. Пионерская, з/у 27	земли населенных пунктов	среднеэтажная жилая застройка (2.5)	3663	перераспределение
24	Иркутская область, г. Вихоревка, ул. Пионерская, 27-51 А	земли населенных пунктов	Для обслуживания нежилого помещения - стоматологического кабинета	50	существующий
25	Российская Федерация, Иркутская область, муниципальный район Братский, городское поселение Вихоревское, город Вихоревка, территория ГСК Комсомолец, з/у 3	земли населенных пунктов	гаражи	45	из земельных участков, государственная собственность на которые не разграничена
26	Российская Федерация, Иркутская область, Братский муниципальный район, Вихоревское	земли населенных пунктов	Для размещения объектов школы-интернат	23896	существующий



	городское поселение, город Вихоревка, улица Комсомольская, з/у 11		а		
27	Российская Федерация, Иркутская область, Братский муниципальный район, Вихоревское городское поселение, город Вихоревка, улица Пионерская	земли населенных пунктов	гаражи	384	изменяемый
28	Российская Федерация, Иркутская область, Братский муниципальный район, Вихоревское городское поселение, город Вихоревка, улица Ленина, з/у 29	земли населенных пунктов	Среднеэтажная жилая застройка (2.5)	1869	из земельных участков, государственная собственность на которые не разграничена
29	Российская Федерация, Иркутская область, Братский муниципальный район, Вихоревское городское поселение, город Вихоревка, улица Ленина	земли населенных пунктов	гаражи	320	из земельных участков, государственная собственность на которые не разграничена
30	Иркутская обл., Братский р-н, г. Вихоревка, ул. Ленина, 27-1004а	земли населенных пунктов	для размещения крыльца к офисному помещению	45	существующий
31	Российская Федерация, Иркутская область, Братский муниципальный район, Вихоревское городское поселение, город Вихоревка, улица Ленина	земли населенных пунктов	гаражи	1051	изменяемый
32	Российская Федерация, Иркутская область, Братский муниципальный	земли населенных пунктов	Среднеэтажная жилая застройка (2.5)	1977	из земельных участков, государственная собственность

	район, Вихоревское городское поселение, город Вихоревка, улица Ленина, з/у 27				на которые не разграничена
33	Иркутская область, Братский район, г. Вихоревка, ул. Ленина, 27-1026А	земли населенных пунктов	под размещение крыльца для обслуживания магазина	105	существующий
34	Российская Федерация, Иркутская область, Братский муниципальный район, Вихоревское городское поселение, город Вихоревка, улица Ленина, з/у 25А	земли населенных пунктов	Магазины (4.4)	436	перераспределение
35	Иркутская область, Братский район, г. Вихоревка, ул. Ленина, 25-1012А	земли населенных пунктов	для обслуживания нежилого помещения	38	существующий
36	Иркутская область, Братский район, г. Вихоревка, ул. Ленина	земли населенных пунктов	гаражи	689	перераспределение земельного участка с кадастровым номером 38:02:010112:937 и земель, находящихся в государственной или муниципальной собственности
37	Российская Федерация, Иркутская область, Братский муниципальный район, Вихоревское городское поселение, город Вихоревка, улица Ленина, з/у 25	земли населенных пунктов	Среднеэтажная жилая застройка (2.5)	1584	перераспределение

38	обл. Иркутская р. Братский г. Вихоревка ул. Ленина, 25-1018	земли населенных пунктов	Для обслужив ания помещени я - салона сотовой связи	21	существующий
39	Иркутская область, Братский район, г. Вихоревка, ул. Ленина, д. 25, пом. 1017	земли населенных пунктов	Для обслужив ания помещени я магазина	17	существующий
40	Российская Федерация, Иркутская область, Братский муниципальный район, Вихоревское городское поселение, город Вихоревка, улица Ленина, з/у 23	земли населенных пунктов	Среднеэт ажная жилая застройк а (2.5)	1732	объединение
41	Российская Федерация, Иркутская область, Братский муниципальный район, Вихоревское городское поселение, город Вихоревка	земли населенных пунктов	гаражи	358	из земельных участков, государственн ая собственность на которые не разграничена
42	Иркутская область, Братский район, г. Вихоревка, мкр. Звездный, 3-А	земли населенных пунктов	Индивиду альное жилищное строител ьство	1519	существующий
43	Российская Федерация, Иркутская область, Братский муниципальный район, Вихоревское городское поселение, город Вихоревка	земли населенных пунктов	гаражи	1004	изменяемый
44	Российская Федерация, Иркутская область, Братский	земли населенных пунктов	Индивиду альное жилищное строител	1752	перераспредел ение

	муниципальный район, Вихоревское городское поселение, город Вихоревка, микрорайон Звездный, з/у 1А		ьство		
45	Российская Федерация, Иркутская область, Братский муниципальный район, Вихоревское городское поселение, г. Вихоревка, территория ГСК "Локомотив"	земли населенных пунктов	Автомобильный транспорт (7.2)	8454	изменяемый
46	Иркутская область, Братский район, г. Вихоревка, ул. Комсомольская, 20 А	земли населенных пунктов	для строительства индивидуального гаража	85	существующий
47	Иркутская обл., Братский район, г. Вихоревка, ул. Комсомольская, 18	земли населенных пунктов	Для размещения административного здания (конторы)	1104	существующий
48	Российская Федерация, Иркутская область, Братский муниципальный район, Вихоревское городское поселение, г. Вихоревка, улица Комсомольская, з/у 1	земли населенных пунктов	Малоэтажная многоквартирная жилая застройка (2.1.1)	919	из земельных участков, государственная собственность на которые не разграничена
49	Российская Федерация, Иркутская область, Братский муниципальный район, Вихоревское городское поселение, г. Вихоревка, улица Комсомольская, з/у 2А	земли населенных пунктов	Среднеэтажная жилая застройка (2.5)	1942	из земельных участков, государственная собственность на которые не разграничена
50	Российская	земли	Малоэтаж	914	из земельных

	Федерация, Иркутская область, Братский муниципальный район, Вихоревское городское поселение, г. Вихоревка, улица Комсомольская, з/у 2	населенных пунктов	ная многокв ртирная жилая застройк а (2.1.1)		участков, государствен ная собственность на которые не разграничена
51	Российская Федерация, Иркутская область, муниципальный район Братский, городское поселение Вихоревское, город Вихоревка, ул. Комсомольская, з/у 16	земли населенных пунктов	Для размещен ия одноэтаж ного кирпично го нежилого здания- магазина	400	перераспредел ение земельного участка с кадастровым номером 38:02:010112: 45 и земель, находящихся в государствен ной или муниципальной собственности
52	Российская Федерация, Иркутская область, Братский муниципальный район, Вихоревское городское поселение, г. Вихоревка, улица Комсомольская, з/у 3	земли населенных пунктов	Малоэтаж ная многокв ртирная жилая застройк а (2.1.1)	805	из земельных участков, государствен ная собственность на которые не разграничена
53	Российская Федерация, Иркутская область, Братский муниципальный район, Вихоревское городское поселение, г. Вихоревка, улица Комсомольская, з/у 6А	земли населенных пунктов	Среднеэт ажная жилая застройк а (2.5)	991	перераспредел ение
54	Российская Федерация, Иркутская область, Братский район, г. Вихоревка, ул. Комсомольская, 8А	земли населенных пунктов	для строител ьства многокв ртирного жилого дома	808	существующий
55	Иркутская область, Братский район, г. Вихоревка, ул. Комсомольская - 10А	земли населенных пунктов	Для размещен ия одноэтаж ного	221	существующий

			панельно го, шлакобло чного нежилого здания - магазина		
56	Российская Федерация, Иркутская область, Братский муниципальный район, Вихоревское городское поселение, город Вихоревка, ул. Пионерская, з/у 35	земли населенных пунктов	Среднеэт ажная жилая застройк а (2.5)	1951	перераспредел ение
57	Российская Федерация, Иркутская область, Братский муниципальный район, Вихоревское городское поселение, город Вихоревка, ул. Пионерская, з/у 29	земли населенных пунктов	Среднеэт ажная жилая застройк а (2.5)	3403	перераспредел ение
58	Российская Федерация, Иркутская область, Братский муниципальный район, Вихоревское городское поселение, город Вихоревка	земли населенных пунктов	Коммунал ьное обслужив ание (3.1)	18	из земельных участков, государственн ая собственность на которые не разграничена
59	Российская Федерация, Иркутская область, Братский муниципальный район, Вихоревское городское поселение, город Вихоревка, улица Ленина, з/у 27	земли населенных пунктов	Среднеэт ажная жилая застройк а (2.5)	2082	объединение
60	Российская Федерация, Иркутская область, Братский муниципальный район, Вихоревское городское поселение, город Вихоревка	земли населенных пунктов	Земельны е участки (террито рии) общего пользова ния (12.0)	22177	из земельных участков, государственн ая собственность на которые не разграничена
61	Российская Федерация, Иркутская область, Братский	земли населенных пунктов	Малоэтаж ная многоква ртирная	810	из земельных участков, государственн ая

	муниципальный район, Вихоревское городское поселение, г. Вихоревка, улица Комсомольская, з/у 4		жилая застройка (2.1.1)		собственность на которые не разграничена
62	Российская Федерация, Иркутская область, Братский муниципальный район, Вихоревское городское поселение, г. Вихоревка, улица Комсомольская, з/у 5	земли населенных пунктов	Малоэтажная многоквартирная жилая застройка (2.1.1)	1203	объединение земельных участков 38:02:010112:1568 и 38:02:010112:1571
63	Российская Федерация, Иркутская область, муниципальный район Братский, городское поселение Вихоревское, город Вихоревка, территория ГСК Комсомолец-2, з/у 30	земли населенных пунктов	Хранение автотранспорта (2.7.1)	30	раздел с измененным земельным участком с кадастровым номером 38:02:010112:1554
64	Российская Федерация, Иркутская область, Братский муниципальный район, Вихоревское городское поселение, г. Вихоревка, улица Комсомольская, з/у 9	земли населенных пунктов	Малоэтажная многоквартирная жилая застройка (2.1.1)	592	из земельных участков, государственная собственность на которые не разграничена
65	Российская Федерация, Иркутская область, Братский муниципальный район, Вихоревское городское поселение, г. Вихоревка, улица Комсомольская, з/у 10	земли населенных пунктов	Малоэтажная многоквартирная жилая застройка (2.1.1)	605	из земельных участков, государственная собственность на которые не разграничена
66	Российская Федерация, Иркутская область, Братский муниципальный район, Вихоревское городское	земли населенных пунктов	Малоэтажная многоквартирная жилая застройка	953	из земельных участков, государственная собственность на которые не разграничена

	поселение, г. Вихоревка, улица Комсомольская, з/у 8		(2.1.1)		
67	Российская Федерация, Иркутская область, Братский муниципальный район, Вихоревское городское поселение, г. Вихоревка, улица Комсомольская, з/у 7	земли населенных пунктов	Малоэтажная многоквартирная жилая застройка (2.1.1)	953	объединение земельных участков 38:02:010112:1566 и 38:02:010112:1565
68	Российская Федерация, Иркутская область, Братский муниципальный район, Вихоревское городское поселение, г. Вихоревка, улица Комсомольская, з/у 14	земли населенных пунктов	Малоэтажная многоквартирная жилая застройка (2.1.1)	1767	перераспределение земельного участка с кадастровым номером 38:02:010112:1565 и земель, находящихся в государственной или муниципальной собственности
69	Российская Федерация, Иркутская область, Братский муниципальный район, Вихоревское городское поселение, г. Вихоревка, улица Ленина, з/у 25	земли населенных пунктов	Среднеэтажная жилая застройка (2.5)	1623	объединение
70	Российская Федерация, Иркутская область, Братский муниципальный район, Вихоревское городское поселение, г. Вихоревка, улица Комсомольская, з/у 18А	земли населенных пунктов	Гаражи	112	перераспределение
71	Российская Федерация, Иркутская область, муниципальный район Братский, городское поселение Вихоревское, город Вихоревка,	земли населенных пунктов	Гаражи	30	из земельных участков, государственная собственность на которые не разграничена



	территория ГСК Интернат, з/у 1				
72	Российская Федерация, Иркутская область, муниципальный район Братский, городское поселение Вихоревское, город Вихоревка, территория ГСК Интернат, з/у 2	земли населенных пунктов	Гаражи	30	из земельных участков, государственн ая собственность на которые не разграничена
73	Российская Федерация, Иркутская область, муниципальный район Братский, городское поселение Вихоревское, город Вихоревка, территория ГСК Интернат, з/у 3	земли населенных пунктов	Гаражи	27	из земельных участков, государственн ая собственность на которые не разграничена
74	Российская Федерация, Иркутская область, муниципальный район Братский, городское поселение Вихоревское, город Вихоревка, территория ГСК Интернат, з/у 4	земли населенных пунктов	Гаражи	34	из земельных участков, государственн ая собственность на которые не разграничена
75	Российская Федерация, Иркутская область, муниципальный район Братский, городское поселение Вихоревское, город Вихоревка, территория ГСК Интернат, з/у 5	земли населенных пунктов	Гаражи	44	из земельных участков, государственн ая собственность на которые не разграничена
76	Российская Федерация, Иркутская область, муниципальный район Братский, городское поселение Вихоревское, город Вихоревка, территория ГСК Интернат, з/у 7	земли населенных пунктов	Гаражи	21	из земельных участков, государственн ая собственность на которые не разграничена
77	Российская Федерация,	земли населенных	Гаражи	35	из земельных участков,

	Иркутская область, муниципальный район Братский, городское поселение Вихоревское, город Вихоревка, территория ГСК Интернат, з/у 8	пунктов			государствен ная собственн ость на которые не разграничена
78	Российская Федерация, Иркутская область, муниципальный район Братский, городское поселение Вихоревское, город Вихоревка, территория ГСК Интернат, з/у 9	земли населенных пунктов	Гаражи	43	из земельных участков, государствен ная собственн ость на которые не разграничена
79	Российская Федерация, Иркутская область, муниципальный район Братский, городское поселение Вихоревское, город Вихоревка, территория ГСК Интернат, з/у 10	земли населенных пунктов	Гаражи	21	из земельных участков, государствен ная собственн ость на которые не разграничена
80	Российская Федерация, Иркутская область, муниципальный район Братский, городское поселение Вихоревское, город Вихоревка, территория ГСК Интернат, з/у 11	земли населенных пунктов	Гаражи	23	из земельных участков, государствен ная собственн ость на которые не разграничена
81	Российская Федерация, Иркутская область, муниципальный район Братский, городское поселение Вихоревское, город Вихоревка, территория ГСК Интернат, з/у 12	земли населенных пунктов	Гаражи	29	из земельных участков, государствен ная собственн ость на которые не разграничена
82	Российская Федерация, Иркутская область, муниципальный район Братский, городское	земли населенных пунктов	Гаражи	22	из земельных участков, государствен ная собственн ость на которые не

	поселение Вихоревское, город Вихоревка, территория ГСК Интернат, з/у 13				разграничена
83	Российская Федерация, Иркутская область, муниципальный район Братский, городское поселение Вихоревское, город Вихоревка, территория ГСК Интернат, з/у 14	земли населенных пунктов	Гаражи	18	из земельных участков, государственн ая собственность на которые не разграничена
84	Российская Федерация, Иркутская область, муниципальный район Братский, городское поселение Вихоревское, город Вихоревка, территория ГСК Интернат, з/у 15	земли населенных пунктов	Гаражи	17	из земельных участков, государственн ая собственность на которые не разграничена
85	Российская Федерация, Иркутская область, муниципальный район Братский, городское поселение Вихоревское, город Вихоревка, территория ГСК Интернат, з/у 16	земли населенных пунктов	Гаражи	24	из земельных участков, государственн ая собственность на которые не разграничена
86	Российская Федерация, Иркутская область, муниципальный район Братский, городское поселение Вихоревское, город Вихоревка, территория ГСК Интернат, з/у 17	земли населенных пунктов	Гаражи	25	из земельных участков, государственн ая собственность на которые не разграничена
87	Российская Федерация, Иркутская область, муниципальный район Братский, городское поселение Вихоревское, город Вихоревка, территория ГСК	земли населенных пунктов	Гаражи	24	из земельных участков, государственн ая собственность на которые не разграничена

	Интернат, з/у 18				
88	Российская Федерация, Иркутская область, муниципальный район Братский, городское поселение Вихоревское, город Вихоревка, территория ГСК Интернат, з/у 19	земли населенных пунктов	Гаражи	26	из земельных участков, государственная собственность на которые не разграничена
89	Российская Федерация, Иркутская область, муниципальный район Братский, городское поселение Вихоревское, город Вихоревка, территория ГСК Интернат, з/у 20	земли населенных пунктов	Гаражи	34	из земельных участков, государственная собственность на которые не разграничена
90	Российская Федерация, Иркутская область, муниципальный район Братский, городское поселение Вихоревское, город Вихоревка, территория ГСК Интернат, з/у 21	земли населенных пунктов	Гаражи	28	из земельных участков, государственная собственность на которые не разграничена
91	Российская Федерация, Иркутская область, муниципальный район Братский, городское поселение Вихоревское, город Вихоревка, территория ГСК Интернат, з/у 24	земли населенных пунктов	Гаражи	21	из земельных участков, государственная собственность на которые не разграничена
92	Российская Федерация, Иркутская область, муниципальный район Братский, городское поселение Вихоревское, город Вихоревка, территория ГСК Интернат, з/у 26	земли населенных пунктов	Гаражи	23	из земельных участков, государственная собственность на которые не разграничена
93	Российская Федерация, Иркутская область,	земли населенных пунктов	Гаражи	30	из земельных участков, государственная

	муниципальный район Братский, городское поселение Вихоревское, город Вихоревка, территория ГСК Интернат, з/у 27				ая собственность на которые не разграничена
94	Российская Федерация, Иркутская область, муниципальный район Братский, городское поселение Вихоревское, город Вихоревка, территория ГСК Интернат, з/у 28	земли населенных пунктов	Гаражи	28	из земельных участков, государственная собственность на которые не разграничена
95	Российская Федерация, Иркутская область, муниципальный район Братский, городское поселение Вихоревское, город Вихоревка, территория ГСК Интернат, з/у 29	земли населенных пунктов	Гаражи	28	из земельных участков, государственная собственность на которые не разграничена
96	Российская Федерация, Иркутская область, муниципальный район Братский, городское поселение Вихоревское, город Вихоревка, территория ГСК Интернат, з/у 30	земли населенных пунктов	Гаражи	30	из земельных участков, государственная собственность на которые не разграничена
97	Российская Федерация, Иркутская область, муниципальный район Братский, городское поселение Вихоревское, город Вихоревка, территория ГСК Интернат, з/у 31	земли населенных пунктов	Гаражи		из земельных участков, государственная собственность на которые не разграничена
98	Российская Федерация, Иркутская область, муниципальный район Братский, городское поселение	земли населенных пунктов	Гаражи	24	раздел с измененным земельным участком с кадастровым номером 38:02:010112:

	Вихоревское, город Вихоревка, территория ГСК Интернат блок-2, з/у 1				934
99	Российская Федерация, Иркутская область, муниципальный район Братский, городское поселение Вихоревское, город Вихоревка, территория ГСК Интернат блок-2, з/у 2	земли населенных пунктов	Гаражи	32	раздел с измененным земельным участком с кадастровым номером 38:02:010112: 934
100	Российская Федерация, Иркутская область, муниципальный район Братский, городское поселение Вихоревское, город Вихоревка, территория ГСК Интернат блок-2, з/у 3	земли населенных пунктов	Гаражи	30	раздел с измененным земельным участком с кадастровым номером 38:02:010112: 934
101	Российская Федерация, Иркутская область, муниципальный район Братский, городское поселение Вихоревское, город Вихоревка, территория ГСК Интернат блок-2, з/у 4	земли населенных пунктов	Гаражи	26	раздел с измененным земельным участком с кадастровым номером 38:02:010112: 934
102	Российская Федерация, Иркутская область, муниципальный район Братский, городское поселение Вихоревское, город Вихоревка, территория ГСК Интернат блок-2, з/у 5	земли населенных пунктов	Гаражи	30	раздел с измененным земельным участком с кадастровым номером 38:02:010112: 934
103	Российская Федерация, Иркутская область, муниципальный район Братский, городское	земли населенных пунктов	Гаражи	25	раздел с измененным земельным участком с кадастровым номером

	поселение Вихоревское, город Вихоревка, территория ГСК Интернат блок-2, з/у 6				38:02:010112: 934
104	Российская Федерация, Иркутская область, муниципальный район Братский, городское поселение Вихоревское, город Вихоревка, территория ГСК Интернат блок-2, з/у 7	земли населенных пунктов	Гаражи	25	перераспредел ение земельного участка с кадастровым номером 38:02:010112: 934 и земель, находящихся в государственн ой или муниципальной собственности
105	Российская Федерация, Иркутская область, муниципальный район Братский, городское поселение Вихоревское, город Вихоревка, территория ГСК Находка, з/у 1	земли населенных пунктов	Гаражи	17	раздел с измененным земельным участком с кадастровым номером 38:02:010112: 1542
106	Российская Федерация, Иркутская область, муниципальный район Братский, городское поселение Вихоревское, город Вихоревка, территория ГСК Находка, з/у 2	земли населенных пунктов	Гаражи	28	раздел с измененным земельным участком с кадастровым номером 38:02:010112: 1542
107	Российская Федерация, Иркутская область, муниципальный район Братский, городское поселение Вихоревское, город Вихоревка, территория ГСК Находка, з/у 3	земли населенных пунктов	Гаражи	25	раздел с измененным земельным участком с кадастровым номером 38:02:010112: 1542
108	Российская Федерация, Иркутская область, муниципальный район Братский, городское поселение	земли населенных пунктов	Гаражи	27	раздел с измененным земельным участком с кадастровым номером 38:02:010112:

	Вихоревское, город Вихоревка, территория ГСК Находка, з/у 4				1542
109	Российская Федерация, Иркутская область, муниципальный район Братский, городское поселение Вихоревское, город Вихоревка, территория ГСК Находка, з/у 5	земли населенных пунктов	Гаражи	27	раздел с измененным земельным участком с кадастровым номером 38:02:010112: 1542
110	Российская Федерация, Иркутская область, муниципальный район Братский, городское поселение Вихоревское, город Вихоревка, территория ГСК Находка, з/у 6	земли населенных пунктов	Гаражи	37	раздел с измененным земельным участком с кадастровым номером 38:02:010112: 1542
111	Российская Федерация, Иркутская область, муниципальный район Братский, городское поселение Вихоревское, город Вихоревка, территория ГСК Находка, з/у 7	земли населенных пунктов	Гаражи	34	раздел с измененным земельным участком с кадастровым номером 38:02:010112: 1542
112	Российская Федерация, Иркутская область, муниципальный район Братский, городское поселение Вихоревское, город Вихоревка, территория ГСК Находка, з/у 8	земли населенных пунктов	Гаражи	30	раздел с измененным земельным участком с кадастровым номером 38:02:010112: 1542
113	Российская Федерация, Иркутская область, муниципальный район Братский, городское поселение Вихоревское, город Вихоревка, территория ГСК Находка, з/у 9	земли населенных пунктов	Гаражи	28	раздел с измененным земельным участком с кадастровым номером 38:02:010112: 1542



114	Российская Федерация, Иркутская область, муниципальный район Братский, городское поселение Вихоревское, город Вихоревка, территория ГСК Находка, з/у 10	земли населенных пунктов	Гаражи	51	раздел с измененным земельным участком с кадастровым номером 38:02:010112:1542
115	Российская Федерация, Иркутская область, муниципальный район Братский, городское поселение Вихоревское, город Вихоревка, территория ГСК Находка, з/у 11	земли населенных пунктов	Гаражи	63	раздел с измененным земельным участком с кадастровым номером 38:02:010112:1542
116	Российская Федерация, Иркутская область, муниципальный район Братский, городское поселение Вихоревское, город Вихоревка, территория ГСК Находка, з/у 12	земли населенных пунктов	Гаражи	46	раздел с измененным земельным участком с кадастровым номером 38:02:010112:1542
117	Российская Федерация, Иркутская область, муниципальный район Братский, городское поселение Вихоревское, город Вихоревка, территория ГСК Находка, з/у 13	земли населенных пунктов	Гаражи	17	раздел с измененным земельным участком с кадастровым номером 38:02:010112:1542
118	Российская Федерация, Иркутская область, муниципальный район Братский, городское поселение Вихоревское, город Вихоревка, территория ГСК Находка, з/у 14	земли населенных пунктов	Гаражи	13	раздел с измененным земельным участком с кадастровым номером 38:02:010112:1542
119	Российская Федерация, Иркутская область, муниципальный	земли населенных пунктов	Гаражи	22	раздел с измененным земельным участком с

	район Братский, городское поселение Вихоревское, город Вихоревка, территория ГСК Находка, з/у 15				кадастровым номером 38:02:010112: 1542
120	Российская Федерация, Иркутская область, муниципальный район Братский, городское поселение Вихоревское, город Вихоревка, территория ГСК Находка, з/у 16	земли населенных пунктов	Гаражи	33	раздел с измененным земельным участком с кадастровым номером 38:02:010112: 1542
121	Российская Федерация, Иркутская область, муниципальный район Братский, городское поселение Вихоревское, город Вихоревка, территория ГСК Находка, з/у 17	земли населенных пунктов	Гаражи	21	"перераспреде ление земельного участка с кадастровым номером 38:02:010112: 1542 и земель, находящихся в государственн ой или муниципальной собственности
"					
122	Российская Федерация, Иркутская область, муниципальный район Братский, городское поселение Вихоревское, город Вихоревка, территория ГСК Комсомолец-2, з/у 1	земли населенных пунктов	Хранение автотран спорта (2.7.1)	31	раздел с измененным земельным участком с кадастровым номером 38:02:010112: 1554
123	Российская Федерация, Иркутская область, муниципальный район Братский, городское	земли населенных пунктов	Хранение автотран спорта (2.7.1)	31	раздел с измененным земельным участком с кадастровым номером

	поселение Вихоревское, город Вихоревка, территория ГСК Комсомолец-2, з/у 2				38:02:010112: 1554
124	Российская Федерация, Иркутская область, муниципальный район Братский, городское поселение Вихоревское, город Вихоревка, территория ГСК Комсомолец-2, з/у 3	земли населенных пунктов	Хранение автотран спорта (2.7.1)	30	раздел с измененным земельным участком с кадастровым номером 38:02:010112: 1554
125	Российская Федерация, Иркутская область, муниципальный район Братский, городское поселение Вихоревское, город Вихоревка, территория ГСК Комсомолец-2, з/у 4	земли населенных пунктов	Хранение автотран спорта (2.7.1)	32	раздел с измененным земельным участком с кадастровым номером 38:02:010112: 1554
126	Российская Федерация, Иркутская область, муниципальный район Братский, городское поселение Вихоревское, город Вихоревка, территория ГСК Комсомолец-2, з/у 5	земли населенных пунктов	Хранение автотран спорта (2.7.1)	29	раздел с измененным земельным участком с кадастровым номером 38:02:010112: 1554
127	Российская Федерация, Иркутская область, муниципальный район Братский, городское поселение Вихоревское, город Вихоревка, территория ГСК Комсомолец-2, з/у 6	земли населенных пунктов	Хранение автотран спорта (2.7.1)	31	раздел с измененным земельным участком с кадастровым номером 38:02:010112: 1554
128	Российская Федерация, Иркутская область, муниципальный район Братский,	земли населенных пунктов	Хранение автотран спорта (2.7.1)	31	раздел с измененным земельным участком с кадастровым

	городское поселение Вихоревское, город Вихоревка, территория ГСК Комсомолец-2, з/у 7				номером 38:02:010112:1554
129	Российская Федерация, Иркутская область, муниципальный район Братский, городское поселение Вихоревское, город Вихоревка, территория ГСК Комсомолец-2, з/у 9	земли населенных пунктов	Хранение автотранспорта (2.7.1)	30	раздел с измененным земельным участком с кадастровым номером 38:02:010112:1554
130	Российская Федерация, Иркутская область, муниципальный район Братский, городское поселение Вихоревское, город Вихоревка, территория ГСК Комсомолец-2, з/у 10	земли населенных пунктов	Хранение автотранспорта (2.7.1)	28	раздел с измененным земельным участком с кадастровым номером 38:02:010112:1554
131	Российская Федерация, Иркутская область, муниципальный район Братский, городское поселение Вихоревское, город Вихоревка, территория ГСК Комсомолец-2, з/у 11	земли населенных пунктов	Хранение автотранспорта (2.7.1)	29	раздел с измененным земельным участком с кадастровым номером 38:02:010112:1554
132	Российская Федерация, Иркутская область, муниципальный район Братский, городское поселение Вихоревское, город Вихоревка, территория ГСК Комсомолец-2, з/у 12	земли населенных пунктов	Хранение автотранспорта (2.7.1)	30	раздел с измененным земельным участком с кадастровым номером 38:02:010112:1554
133	Российская Федерация, Иркутская область, муниципальный	земли населенных пунктов	Хранение автотранспорта (2.7.1)	30	раздел с измененным земельным участком с

	район Братский, городское поселение Вихоревское, город Вихоревка, территория ГСК Комсомолец-2, з/у 13				кадастровым номером 38:02:010112: 1554
134	Российская Федерация, Иркутская область, муниципальный район Братский, городское поселение Вихоревское, город Вихоревка, территория ГСК Комсомолец-2, з/у 14	земли населенных пунктов	Хранение автотран спорта (2.7.1)	29	раздел с измененным земельным участком с кадастровым номером 38:02:010112: 1554
135	Российская Федерация, Иркутская область, муниципальный район Братский, городское поселение Вихоревское, город Вихоревка, территория ГСК Комсомолец-2, з/у 15	земли населенных пунктов	Хранение автотран спорта (2.7.1)	32	раздел с измененным земельным участком с кадастровым номером 38:02:010112: 1554
136	Российская Федерация, Иркутская область, муниципальный район Братский, городское поселение Вихоревское, город Вихоревка, территория ГСК Комсомолец-2, з/у 16	земли населенных пунктов	Хранение автотран спорта (2.7.1)	32	раздел с измененным земельным участком с кадастровым номером 38:02:010112: 1554
137	Российская Федерация, Иркутская область, муниципальный район Братский, городское поселение Вихоревское, город Вихоревка, территория ГСК Комсомолец-2, з/у 17	земли населенных пунктов	Хранение автотран спорта (2.7.1)	35	раздел с измененным земельным участком с кадастровым номером 38:02:010112: 1554
138	Российская Федерация, Иркутская область,	земли населенных пунктов	Хранение автотран спорта	34	раздел с измененным земельным

	муниципальный район Братский, городское поселение Вихоревское, город Вихоревка, территория ГСК Комсомолец-2, з/у 18		(2.7.1)		участком с кадастровым номером 38:02:010112:1554
139	Российская Федерация, Иркутская область, муниципальный район Братский, городское поселение Вихоревское, город Вихоревка, территория ГСК Комсомолец-2, з/у 19	земли населенных пунктов	Хранение автотранспорта (2.7.1)	33	раздел с измененным земельным участком с кадастровым номером 38:02:010112:1554
140	Российская Федерация, Иркутская область, муниципальный район Братский, городское поселение Вихоревское, город Вихоревка, территория ГСК Комсомолец-2, з/у 22	земли населенных пунктов	Хранение автотранспорта (2.7.1)	37	раздел с измененным земельным участком с кадастровым номером 38:02:010112:1554
141	Российская Федерация, Иркутская область, муниципальный район Братский, городское поселение Вихоревское, город Вихоревка, территория ГСК Комсомолец-2, з/у 24	земли населенных пунктов	Хранение автотранспорта (2.7.1)	35	раздел с измененным земельным участком с кадастровым номером 38:02:010112:1554
142	Российская Федерация, Иркутская область, муниципальный район Братский, городское поселение Вихоревское, город Вихоревка, территория ГСК Комсомолец-2, з/у 25	земли населенных пунктов	Хранение автотранспорта (2.7.1)	32	раздел с измененным земельным участком с кадастровым номером 38:02:010112:1554
143	Российская Федерация,	земли населенных	Хранение автотран	32	раздел с измененным

	Иркутская область, муниципальный район Братский, городское поселение Вихоревское, город Вихоревка, территория ГСК Комсомолец-2, з/у 26	пунктов	спорта (2.7.1)		земельным участком с кадастровым номером 38:02:010112: 1554
144	Российская Федерация, Иркутская область, муниципальный район Братский, городское поселение Вихоревское, город Вихоревка, территория ГСК Комсомолец-2, з/у 27	земли населенных пунктов	Хранение автотран спорта (2.7.1)	31	раздел с измененным земельным участком с кадастровым номером 38:02:010112: 1554
145	Российская Федерация, Иркутская область, муниципальный район Братский, городское поселение Вихоревское, город Вихоревка, территория ГСК Комсомолец-2, з/у 28	земли населенных пунктов	Хранение автотран спорта (2.7.1)	31	раздел с измененным земельным участком с кадастровым номером 38:02:010112: 1554
146	Российская Федерация, Иркутская область, муниципальный район Братский, городское поселение Вихоревское, город Вихоревка, территория ГСК Комсомолец-2, з/у 29	земли населенных пунктов	Хранение автотран спорта (2.7.1)	29	раздел с измененным земельным участком с кадастровым номером 38:02:010112: 1554
147	Российская Федерация, Иркутская область, муниципальный район Братский, городское поселение Вихоревское, город Вихоревка, территория ГСК Комсомолец-2, з/у 31	земли населенных пунктов	Хранение автотран спорта (2.7.1)	31	раздел с измененным земельным участком с кадастровым номером 38:02:010112: 1554
148	Российская	земли	Хранение	31	раздел с

	Федерация, Иркутская область, муниципальный район Братский, городское поселение Вихоревское, город Вихоревка, территория ГСК Комсомолец-2, з/у 33	населенных пунктов	автотран спорта (2.7.1)		измененным земельным участком с кадастровым номером 38:02:010112: 1554
149	Российская Федерация, Иркутская область, муниципальный район Братский, городское поселение Вихоревское, город Вихоревка, территория ГСК Комсомолец-2, з/у 34	земли населенных пунктов	Хранение автотран спорта (2.7.1)	28	раздел с измененным земельным участком с кадастровым номером 38:02:010112: 1554
150	Российская Федерация, Иркутская область, муниципальный район Братский, городское поселение Вихоревское, город Вихоревка, территория ГСК Комсомолец-2, з/у 35	земли населенных пунктов	Хранение автотран спорта (2.7.1)	29	раздел с измененным земельным участком с кадастровым номером 38:02:010112: 1554
151	Российская Федерация, Иркутская область, муниципальный район Братский, городское поселение Вихоревское, город Вихоревка, территория ГСК Комсомолец-2, з/у 36	земли населенных пунктов	Хранение автотран спорта (2.7.1)	34	раздел с измененным земельным участком с кадастровым номером 38:02:010112: 1554
152	Российская Федерация, Иркутская область, муниципальный район Братский, городское поселение Вихоревское, город Вихоревка, территория ГСК Комсомолец-2, з/у 38	земли населенных пунктов	Хранение автотран спорта (2.7.1)	31	раздел с измененным земельным участком с кадастровым номером 38:02:010112: 1554



153	Российская Федерация, Иркутская область, муниципальный район Братский, городское поселение Вихоревское, город Вихоревка, территория ГСК Комсомолец-2, з/у 39	земли населенных пунктов	Хранение автотранспорта (2.7.1)	31	раздел с измененным земельным участком с кадастровым номером 38:02:010112:1554
154	Российская Федерация, Иркутская область, муниципальный район Братский, городское поселение Вихоревское, город Вихоревка, территория ГСК Комсомолец-2, з/у 41	земли населенных пунктов	Хранение автотранспорта (2.7.1)	33	раздел с измененным земельным участком с кадастровым номером 38:02:010112:1554
155	Российская Федерация, Иркутская область, муниципальный район Братский, городское поселение Вихоревское, город Вихоревка, территория ГСК Локомотив-1, з/у 1	земли населенных пунктов	Хранение автотранспорта (2.7.1)	53	раздел с измененным земельным участком с кадастровым номером 38:02:010112:1513
156	Российская Федерация, Иркутская область, муниципальный район Братский, городское поселение Вихоревское, город Вихоревка, территория ГСК Локомотив-1, з/у 2	земли населенных пунктов	Хранение автотранспорта (2.7.1)	38	раздел с измененным земельным участком с кадастровым номером 38:02:010112:1513
157	Российская Федерация, Иркутская область, муниципальный район Братский, городское поселение Вихоревское, город Вихоревка, территория ГСК Локомотив-1, з/у 3	земли населенных пунктов	Хранение автотранспорта (2.7.1)	35	раздел с измененным земельным участком с кадастровым номером 38:02:010112:1513
158	Российская Федерация,	земли населенных	Хранение автотран	29	раздел с измененным

	Иркутская область, муниципальный район Братский, городское поселение Вихоревское, город Вихоревка, территория ГСК Локомотив-1, з/у 8	пунктов	спорта (2.7.1)		земельным участком с кадастровым номером 38:02:010112:1513
159	Российская Федерация, Иркутская область, муниципальный район Братский, городское поселение Вихоревское, город Вихоревка, территория ГСК Локомотив-1, з/у 9	земли населенных пунктов	Хранение автотранспорта (2.7.1)	24	раздел с измененным земельным участком с кадастровым номером 38:02:010112:1513
160	Российская Федерация, Иркутская область, муниципальный район Братский, городское поселение Вихоревское, город Вихоревка, территория ГСК Локомотив-1, з/у 10	земли населенных пунктов	Хранение автотранспорта (2.7.1)	28	раздел с измененным земельным участком с кадастровым номером 38:02:010112:1513
161	Российская Федерация, Иркутская область, муниципальный район Братский, городское поселение Вихоревское, город Вихоревка, территория ГСК Локомотив-1, з/у 11	земли населенных пунктов	Хранение автотранспорта (2.7.1)	35	раздел с измененным земельным участком с кадастровым номером 38:02:010112:1513
162	Российская Федерация, Иркутская область, муниципальный район Братский, городское поселение Вихоревское, город Вихоревка, территория ГСК Локомотив-1, з/у 15	земли населенных пунктов	Хранение автотранспорта (2.7.1)	24	раздел с измененным земельным участком с кадастровым номером 38:02:010112:1513
163	Российская Федерация, Иркутская область,	земли населенных пунктов	Хранение автотранспорта	32	раздел с измененным земельным

	муниципальный район Братский, городское поселение Вихоревское, город Вихоревка, территория ГСК Локомотив-1, з/у 16		(2.7.1)		участком с кадастровым номером 38:02:010112:1513
164	Российская Федерация, Иркутская область, муниципальный район Братский, городское поселение Вихоревское, город Вихоревка, территория ГСК Локомотив-1, з/у 17	земли населенных пунктов	Хранение автотранспорта (2.7.1)	25	раздел с измененным земельным участком с кадастровым номером 38:02:010112:1513
165	Российская Федерация, Иркутская область, муниципальный район Братский, городское поселение Вихоревское, город Вихоревка, территория ГСК Локомотив-1, з/у 18	земли населенных пунктов	Хранение автотранспорта (2.7.1)	27	раздел с измененным земельным участком с кадастровым номером 38:02:010112:1513
166	Российская Федерация, Иркутская область, муниципальный район Братский, городское поселение Вихоревское, город Вихоревка, территория ГСК Локомотив-1, з/у 19	земли населенных пунктов	Хранение автотранспорта (2.7.1)	27	раздел с измененным земельным участком с кадастровым номером 38:02:010112:1513
167	Российская Федерация, Иркутская область, муниципальный район Братский, городское поселение Вихоревское, город Вихоревка, территория ГСК Локомотив-1, з/у 20	земли населенных пунктов	Хранение автотранспорта (2.7.1)	31	раздел с измененным земельным участком с кадастровым номером 38:02:010112:1513
168	Российская Федерация,	земли населенных	Хранение автотран	30	раздел с измененным

	Иркутская область, муниципальный район Братский, городское поселение Вихоревское, город Вихоревка, территория ГСК Локомотив-1, з/у 21	пунктов	спорта (2.7.1)		земельным участком с кадастровым номером 38:02:010112: 1513
169	Российская Федерация, Иркутская область, муниципальный район Братский, городское поселение Вихоревское, город Вихоревка, территория ГСК Локомотив-1, з/у 22	земли населенных пунктов	Хранение автотран спорта (2.7.1)	30	раздел с измененным земельным участком с кадастровым номером 38:02:010112: 1513
170	Российская Федерация, Иркутская область, муниципальный район Братский, городское поселение Вихоревское, город Вихоревка, территория ГСК Локомотив-1, з/у 23	земли населенных пунктов	Хранение автотран спорта (2.7.1)	31	раздел с измененным земельным участком с кадастровым номером 38:02:010112: 1513
171	Российская Федерация, Иркутская область, муниципальный район Братский, городское поселение Вихоревское, город Вихоревка, территория ГСК Локомотив-1, з/у 24	земли населенных пунктов	Хранение автотран спорта (2.7.1)	40	раздел с измененным земельным участком с кадастровым номером 38:02:010112: 1513
172	Российская Федерация, Иркутская область, муниципальный район Братский, городское поселение Вихоревское, город Вихоревка, территория ГСК Локомотив-1, з/у 25	земли населенных пунктов	Хранение автотран спорта (2.7.1)	33	раздел с измененным земельным участком с кадастровым номером 38:02:010112: 1513
173	Российская	земли	Хранение	41	раздел с

	Федерация, Иркутская область, муниципальный район Братский, городское поселение Вихоревское, город Вихоревка, территория ГСК Локомотив-1, з/у 27	населенных пунктов	автотран спорта (2.7.1)		измененным земельным участком с кадастровым номером 38:02:010112: 1513
174	Российская Федерация, Иркутская область, муниципальный район Братский, городское поселение Вихоревское, город Вихоревка, территория ГСК Локомотив-1, з/у 28	земли населенных пунктов	Хранение автотран спорта (2.7.1)	29	раздел с измененным земельным участком с кадастровым номером 38:02:010112: 1513
175	Российская Федерация, Иркутская область, муниципальный район Братский, городское поселение Вихоревское, город Вихоревка, территория ГСК Локомотив-1, з/у 29	земли населенных пунктов	Хранение автотран спорта (2.7.1)	28	раздел с измененным земельным участком с кадастровым номером 38:02:010112: 1513
176	Российская Федерация, Иркутская область, муниципальный район Братский, городское поселение Вихоревское, город Вихоревка, территория ГСК Локомотив-1, з/у 30	земли населенных пунктов	Хранение автотран спорта (2.7.1)	30	раздел с измененным земельным участком с кадастровым номером 38:02:010112: 1513
177	Российская Федерация, Иркутская область, муниципальный район Братский, городское поселение Вихоревское, город Вихоревка, территория ГСК Локомотив-1, з/у 31	земли населенных пунктов	Хранение автотран спорта (2.7.1)	32	раздел с измененным земельным участком с кадастровым номером 38:02:010112: 1513

178	Российская Федерация, Иркутская область, муниципальный район Братский, городское поселение Вихоревское, город Вихоревка, территория ГСК Локомотив-1, з/у 32	земли населенных пунктов	Хранение автотранспорта (2.7.1)	28	раздел с измененным земельным участком с кадастровым номером 38:02:010112:1513
179	Российская Федерация, Иркутская область, муниципальный район Братский, городское поселение Вихоревское, город Вихоревка, территория ГСК Локомотив-1, з/у 33	земли населенных пунктов	Хранение автотранспорта (2.7.1)	29	раздел с измененным земельным участком с кадастровым номером 38:02:010112:1513
180	Российская Федерация, Иркутская область, муниципальный район Братский, городское поселение Вихоревское, город Вихоревка, территория ГСК Локомотив-1, з/у 34	земли населенных пунктов	Хранение автотранспорта (2.7.1)	27	раздел с измененным земельным участком с кадастровым номером 38:02:010112:1513
181	Российская Федерация, Иркутская область, муниципальный район Братский, городское поселение Вихоревское, город Вихоревка, территория ГСК Локомотив-1, з/у 35	земли населенных пунктов	Хранение автотранспорта (2.7.1)	26	раздел с измененным земельным участком с кадастровым номером 38:02:010112:1513
182	Российская Федерация, Иркутская область, муниципальный район Братский, городское поселение Вихоревское, город Вихоревка, территория ГСК Локомотив-1, з/у	земли населенных пунктов	Хранение автотранспорта (2.7.1)	28	раздел с измененным земельным участком с кадастровым номером 38:02:010112:1513

	36				
183	Российская Федерация, Иркутская область, муниципальный район Братский, городское поселение Вихоревское, город Вихоревка, территория ГСК Локомотив-1, з/у 37	земли населенных пунктов	Хранение автотранспорта (2.7.1)	29	раздел с измененным земельным участком с кадастровым номером 38:02:010112:1513
184	Российская Федерация, Иркутская область, муниципальный район Братский, городское поселение Вихоревское, город Вихоревка, территория ГСК Локомотив-1, з/у 38	земли населенных пунктов	Хранение автотранспорта (2.7.1)	33	раздел с измененным земельным участком с кадастровым номером 38:02:010112:1513
185	Российская Федерация, Иркутская область, муниципальный район Братский, городское поселение Вихоревское, город Вихоревка, территория ГСК Локомотив-1, з/у 39	земли населенных пунктов	Хранение автотранспорта (2.7.1)	30	раздел с измененным земельным участком с кадастровым номером 38:02:010112:1513
186	Российская Федерация, Иркутская область, муниципальный район Братский, городское поселение Вихоревское, город Вихоревка, территория ГСК Локомотив-1, з/у 40	земли населенных пунктов	Хранение автотранспорта (2.7.1)	27	раздел с измененным земельным участком с кадастровым номером 38:02:010112:1513
187	Российская Федерация, Иркутская область, муниципальный район Братский, городское поселение Вихоревское, город Вихоревка, территория ГСК	земли населенных пунктов	Хранение автотранспорта (2.7.1)	25	раздел с измененным земельным участком с кадастровым номером 38:02:010112:1513

	Локомотив-1, з/у 41				
188	Российская Федерация, Иркутская область, муниципальный район Братский, городское поселение Вихоревское, город Вихоревка, территория ГСК Локомотив-1, з/у 42	земли населенных пунктов	Хранение автотран спорта (2.7.1)	26	раздел с измененным земельным участком с кадастровым номером 38:02:010112: 1513
189	Российская Федерация, Иркутская область, муниципальный район Братский, городское поселение Вихоревское, город Вихоревка, территория ГСК Локомотив-1, з/у 43	земли населенных пунктов	Хранение автотран спорта (2.7.1)	25	раздел с измененным земельным участком с кадастровым номером 38:02:010112: 1513
190	Российская Федерация, Иркутская область, муниципальный район Братский, городское поселение Вихоревское, город Вихоревка, территория ГСК Локомотив-1, з/у 44	земли населенных пунктов	Хранение автотран спорта (2.7.1)	28	раздел с измененным земельным участком с кадастровым номером 38:02:010112: 1513
191	Российская Федерация, Иркутская область, муниципальный район Братский, городское поселение Вихоревское, город Вихоревка, территория ГСК Локомотив-1, з/у 45	земли населенных пунктов	Хранение автотран спорта (2.7.1)	28	раздел с измененным земельным участком с кадастровым номером 38:02:010112: 1513
192	Российская Федерация, Иркутская область, муниципальный район Братский, городское поселение Вихоревское, город Вихоревка,	земли населенных пунктов	Хранение автотран спорта (2.7.1)	26	раздел с измененным земельным участком с кадастровым номером 38:02:010112: 1513



	территория ГСК Локомотив-1, з/у 46				
193	Российская Федерация, Иркутская область, муниципальный район Братский, городское поселение Вихоревское, город Вихоревка, территория ГСК Локомотив-1, з/у 47	земли населенных пунктов	Хранение автотран спорта (2.7.1)	30	раздел с измененным земельным участком с кадастровым номером 38:02:010112: 1513
194	Российская Федерация, Иркутская область, муниципальный район Братский, городское поселение Вихоревское, город Вихоревка, территория ГСК Локомотив-1, з/у 48	земли населенных пунктов	Хранение автотран спорта (2.7.1)	36	раздел с измененным земельным участком с кадастровым номером 38:02:010112: 1513
195	Российская Федерация, Иркутская область, муниципальный район Братский, городское поселение Вихоревское, город Вихоревка, территория ГСК Локомотив-1, з/у 49	земли населенных пунктов	Хранение автотран спорта (2.7.1)	44	раздел с измененным земельным участком с кадастровым номером 38:02:010112: 1513
196	Российская Федерация, Иркутская область, муниципальный район Братский, городское поселение Вихоревское, город Вихоревка, территория ГСК Локомотив-1, з/у 50	земли населенных пунктов	Хранение автотран спорта (2.7.1)	55	раздел с измененным земельным участком с кадастровым номером 38:02:010112: 1513
197	Российская Федерация, Иркутская область, муниципальный район Братский, городское поселение Вихоревское,	земли населенных пунктов	Хранение автотран спорта (2.7.1)	59	раздел с измененным земельным участком с кадастровым номером 38:02:010112: 1513

	город Вихоревка, территория ГСК Локомотив-1, з/у 51				
198	Российская Федерация, Иркутская область, муниципальный район Братский, городское поселение Вихоревское, город Вихоревка, территория ГСК Локомотив-1, з/у 52	земли населенных пунктов	Хранение автотран спорта (2.7.1)	54	раздел с измененным земельным участком с кадастровым номером 38:02:010112: 1513
199	Российская Федерация, Иркутская область, муниципальный район Братский, городское поселение Вихоревское, город Вихоревка, территория ГСК Локомотив-1, з/у 53	земли населенных пунктов	Хранение автотран спорта (2.7.1)	57	раздел с измененным земельным участком с кадастровым номером 38:02:010112: 1513
200	Российская Федерация, Иркутская область, муниципальный район Братский, городское поселение Вихоревское, город Вихоревка, территория ГСК Локомотив-1, з/у 54	земли населенных пунктов	Хранение автотран спорта (2.7.1)	58	раздел с измененным земельным участком с кадастровым номером 38:02:010112: 1513
201	Российская Федерация, Иркутская область, муниципальный район Братский, городское поселение Вихоревское, город Вихоревка, территория ГСК Локомотив-1, з/у 55	земли населенных пунктов	Хранение автотран спорта (2.7.1)	58	раздел с измененным земельным участком с кадастровым номером 38:02:010112: 1513
202	Российская Федерация, Иркутская область, муниципальный район Братский, городское поселение	земли населенных пунктов	Хранение автотран спорта (2.7.1)	38	раздел с измененным земельным участком с кадастровым номером 38:02:010112:

	Вихоревское, город Вихоревка, территория ГСК Локомотив-1, з/у 56				1513
203	Российская Федерация, Иркутская область, муниципальный район Братский, городское поселение Вихоревское, город Вихоревка, территория ГСК Локомотив-1, з/у 57	земли населенных пунктов	Хранение автотран спорта (2.7.1)	41	раздел с измененным земельным участком с кадастровым номером 38:02:010112: 1513
204	Российская Федерация, Иркутская область, муниципальный район Братский, городское поселение Вихоревское, город Вихоревка, территория ГСК Локомотив-1, з/у 58	земли населенных пунктов	Хранение автотран спорта (2.7.1)	30	раздел с измененным земельным участком с кадастровым номером 38:02:010112: 1513
205	Российская Федерация, Иркутская область, муниципальный район Братский, городское поселение Вихоревское, город Вихоревка, территория ГСК Локомотив-1, з/у 59	земли населенных пунктов	Хранение автотран спорта (2.7.1)	27	раздел с измененным земельным участком с кадастровым номером 38:02:010112: 1513
206	Российская Федерация, Иркутская область, муниципальный район Братский, городское поселение Вихоревское, город Вихоревка, территория ГСК Локомотив-1, з/у 60	земли населенных пунктов	Хранение автотран спорта (2.7.1)	28	раздел с измененным земельным участком с кадастровым номером 38:02:010112: 1513
207	Российская Федерация, Иркутская область, муниципальный район Братский, городское	земли населенных пунктов	Хранение автотран спорта (2.7.1)	40	раздел с измененным земельным участком с кадастровым номером

	поселение Вихоревское, город Вихоревка, территория ГСК Локомотив-1, з/у 61				38:02:010112: 1513
208	Российская Федерация, Иркутская область, муниципальный район Братский, городское поселение Вихоревское, город Вихоревка, территория ГСК Локомотив-1, з/у 62	земли населенных пунктов	Хранение автотран спорта (2.7.1)	28	раздел с измененным земельным участком с кадастровым номером 38:02:010112: 1513
209	Российская Федерация, Иркутская область, муниципальный район Братский, городское поселение Вихоревское, город Вихоревка, территория ГСК Локомотив-1, з/у 63	земли населенных пунктов	Хранение автотран спорта (2.7.1)	27	раздел с измененным земельным участком с кадастровым номером 38:02:010112: 1513
210	Российская Федерация, Иркутская область, муниципальный район Братский, городское поселение Вихоревское, город Вихоревка, территория ГСК Локомотив-1, з/у 64	земли населенных пунктов	Хранение автотран спорта (2.7.1)	34	раздел с измененным земельным участком с кадастровым номером 38:02:010112: 1513
211	Российская Федерация, Иркутская область, муниципальный район Братский, городское поселение Вихоревское, город Вихоревка, территория ГСК Локомотив-1, з/у 65	земли населенных пунктов	Хранение автотран спорта (2.7.1)	33	раздел с измененным земельным участком с кадастровым номером 38:02:010112: 1513
212	Российская Федерация, Иркутская область, муниципальный район Братский,	земли населенных пунктов	Хранение автотран спорта (2.7.1)	31	раздел с измененным земельным участком с кадастровым

	городское поселение Вихоревское, город Вихоревка, территория ГСК Локомотив-1, з/у 66				номером 38:02:010112:1513
213	Российская Федерация, Иркутская область, муниципальный район Братский, городское поселение Вихоревское, город Вихоревка, территория ГСК Локомотив-1, з/у 67	земли населенных пунктов	Хранение автотранспорта (2.7.1)	30	раздел с измененным земельным участком с кадастровым номером 38:02:010112:1513
214	Российская Федерация, Иркутская область, муниципальный район Братский, городское поселение Вихоревское, город Вихоревка, территория ГСК Локомотив-1, з/у 68	земли населенных пунктов	Хранение автотранспорта (2.7.1)	32	раздел с измененным земельным участком с кадастровым номером 38:02:010112:1513
215	Российская Федерация, Иркутская область, муниципальный район Братский, городское поселение Вихоревское, город Вихоревка, территория ГСК Локомотив-1, з/у 69	земли населенных пунктов	Хранение автотранспорта (2.7.1)	34	раздел с измененным земельным участком с кадастровым номером 38:02:010112:1513
216	Российская Федерация, Иркутская область, муниципальный район Братский, городское поселение Вихоревское, город Вихоревка, территория ГСК Локомотив-1, з/у 70	земли населенных пунктов	Хранение автотранспорта (2.7.1)	30	раздел с измененным земельным участком с кадастровым номером 38:02:010112:1513
217	Российская Федерация, Иркутская область, муниципальный	земли населенных пунктов	Хранение автотранспорта (2.7.1)	27	раздел с измененным земельным участком с

	район Братский, городское поселение Вихоревское, город Вихоревка, территория ГСК Локомотив-1, з/у 71				кадастровым номером 38:02:010112: 1513
218	Российская Федерация, Иркутская область, муниципальный район Братский, городское поселение Вихоревское, город Вихоревка, территория ГСК Локомотив-1, з/у 72	земли населенных пунктов	Хранение автотран спорта (2.7.1)	40	раздел с измененным земельным участком с кадастровым номером 38:02:010112: 1513
219	Российская Федерация, Иркутская область, муниципальный район Братский, городское поселение Вихоревское, город Вихоревка, территория ГСК Локомотив-1, з/у 73	земли населенных пунктов	Хранение автотран спорта (2.7.1)	38	раздел с измененным земельным участком с кадастровым номером 38:02:010112: 1513
220	Российская Федерация, Иркутская область, муниципальный район Братский, городское поселение Вихоревское, город Вихоревка, территория ГСК Локомотив-1, з/у 74	земли населенных пунктов	Хранение автотран спорта (2.7.1)	37	раздел с измененным земельным участком с кадастровым номером 38:02:010112: 1513
221	Российская Федерация, Иркутская область, муниципальный район Братский, городское поселение Вихоревское, город Вихоревка, территория ГСК Локомотив-1, з/у 75	земли населенных пунктов	Хранение автотран спорта (2.7.1)	27	раздел с измененным земельным участком с кадастровым номером 38:02:010112: 1513
222	Российская Федерация, Иркутская область,	земли населенных пунктов	Хранение автотран спорта	29	раздел с измененным земельным

	муниципальный район Братский, городское поселение Вихоревское, город Вихоревка, территория ГСК Локомотив-1, з/у 76		(2.7.1)		участком с кадастровым номером 38:02:010112:1513
223	Российская Федерация, Иркутская область, муниципальный район Братский, городское поселение Вихоревское, город Вихоревка, территория ГСК Локомотив-1, з/у 77	земли населенных пунктов	Хранение автотранспорта (2.7.1)	30	раздел с измененным земельным участком с кадастровым номером 38:02:010112:1513
224	Российская Федерация, Иркутская область, муниципальный район Братский, городское поселение Вихоревское, город Вихоревка, территория ГСК Локомотив-1, з/у 78	земли населенных пунктов	Хранение автотранспорта (2.7.1)	31	раздел с измененным земельным участком с кадастровым номером 38:02:010112:1513
225	Российская Федерация, Иркутская область, муниципальный район Братский, городское поселение Вихоревское, город Вихоревка, территория ГСК Локомотив-1, з/у 79	земли населенных пунктов	Хранение автотранспорта (2.7.1)	27	раздел с измененным земельным участком с кадастровым номером 38:02:010112:1513
226	Российская Федерация, Иркутская область, муниципальный район Братский, городское поселение Вихоревское, город Вихоревка, территория ГСК Локомотив-1, з/у 80	земли населенных пунктов	Хранение автотранспорта (2.7.1)	26	раздел с измененным земельным участком с кадастровым номером 38:02:010112:1513
227	Российская Федерация,	земли населенных	Хранение автотран	26	раздел с измененным

	Иркутская область, муниципальный район Братский, городское поселение Вихоревское, город Вихоревка, территория ГСК Локомотив-1, з/у 81	пунктов	спорта (2.7.1)		земельным участком с кадастровым номером 38:02:010112: 1513
228	Российская Федерация, Иркутская область, муниципальный район Братский, городское поселение Вихоревское, город Вихоревка, территория ГСК Локомотив-1, з/у 82	земли населенных пунктов	Хранение автотран спорта (2.7.1)	25	раздел с измененным земельным участком с кадастровым номером 38:02:010112: 1513
229	Российская Федерация, Иркутская область, муниципальный район Братский, городское поселение Вихоревское, город Вихоревка, территория ГСК Локомотив-1, з/у 83	земли населенных пунктов	Хранение автотран спорта (2.7.1)	32	раздел с измененным земельным участком с кадастровым номером 38:02:010112: 1513
230	Российская Федерация, Иркутская область, муниципальный район Братский, городское поселение Вихоревское, город Вихоревка, территория ГСК Локомотив-1, з/у 84	земли населенных пунктов	Хранение автотран спорта (2.7.1)	63	раздел с измененным земельным участком с кадастровым номером 38:02:010112: 1513
231	Российская Федерация, Иркутская область, муниципальный район Братский, городское поселение Вихоревское, город Вихоревка, территория ГСК Локомотив-1, з/у 85	земли населенных пунктов	Хранение автотран спорта (2.7.1)	29	раздел с измененным земельным участком с кадастровым номером 38:02:010112: 1513
232	Российская	земли	Хранение	30	раздел с



	Федерация, Иркутская область, муниципальный район Братский, городское поселение Вихоревское, город Вихоревка, территория ГСК Локомотив-1, з/у 86	населенных пунктов	автотран спорта (2.7.1)		измененным земельным участком с кадастровым номером 38:02:010112: 1513
233	Российская Федерация, Иркутская область, муниципальный район Братский, городское поселение Вихоревское, город Вихоревка, территория ГСК Локомотив-1, з/у 87	земли населенных пунктов	Хранение автотран спорта (2.7.1)	34	раздел с измененным земельным участком с кадастровым номером 38:02:010112: 1513
234	Российская Федерация, Иркутская область, муниципальный район Братский, городское поселение Вихоревское, город Вихоревка, территория ГСК Локомотив-1, з/у 88	земли населенных пунктов	Хранение автотран спорта (2.7.1)	31	раздел с измененным земельным участком с кадастровым номером 38:02:010112: 1513
235	Российская Федерация, Иркутская область, муниципальный район Братский, городское поселение Вихоревское, город Вихоревка, территория ГСК Локомотив-1, з/у 89	земли населенных пунктов	Хранение автотран спорта (2.7.1)	32	раздел с измененным земельным участком с кадастровым номером 38:02:010112: 1513
236	Российская Федерация, Иркутская область, муниципальный район Братский, городское поселение Вихоревское, город Вихоревка, территория ГСК Локомотив-1, з/у 90	земли населенных пунктов	Хранение автотран спорта (2.7.1)	28	раздел с измененным земельным участком с кадастровым номером 38:02:010112: 1513

237	Российская Федерация, Иркутская область, муниципальный район Братский, городское поселение Вихоревское, город Вихоревка, территория ГСК Локомотив-1, з/у 91	земли населенных пунктов	Хранение автотранспорта (2.7.1)	30	раздел с измененным земельным участком с кадастровым номером 38:02:010112:1513
238	Российская Федерация, Иркутская область, муниципальный район Братский, городское поселение Вихоревское, город Вихоревка, территория ГСК Локомотив-1, з/у 92	земли населенных пунктов	Хранение автотранспорта (2.7.1)	31	раздел с измененным земельным участком с кадастровым номером 38:02:010112:1513
239	Российская Федерация, Иркутская область, муниципальный район Братский, городское поселение Вихоревское, город Вихоревка, территория ГСК Локомотив-1, з/у 93	земли населенных пунктов	Хранение автотранспорта (2.7.1)	30	раздел с измененным земельным участком с кадастровым номером 38:02:010112:1513
240	Российская Федерация, Иркутская область, муниципальный район Братский, городское поселение Вихоревское, город Вихоревка, территория ГСК Локомотив-1, з/у 94	земли населенных пунктов	Хранение автотранспорта (2.7.1)	30	раздел с измененным земельным участком с кадастровым номером 38:02:010112:1513
241	Российская Федерация, Иркутская область, муниципальный район Братский, городское поселение Вихоревское, город Вихоревка, территория ГСК Локомотив-1, з/у	земли населенных пунктов	Хранение автотранспорта (2.7.1)	30	раздел с измененным земельным участком с кадастровым номером 38:02:010112:1513

	95				
242	Российская Федерация, Иркутская область, муниципальный район Братский, городское поселение Вихоревское, город Вихоревка, территория ГСК Локомотив-1, з/у 96	земли населенных пунктов	Хранение автотранспорта (2.7.1)	31	раздел с измененным земельным участком с кадастровым номером 38:02:010112:1513
243	Российская Федерация, Иркутская область, муниципальный район Братский, городское поселение Вихоревское, город Вихоревка, территория ГСК Локомотив-1, з/у 97	земли населенных пунктов	Хранение автотранспорта (2.7.1)	30	раздел с измененным земельным участком с кадастровым номером 38:02:010112:1513
244	Российская Федерация, Иркутская область, муниципальный район Братский, городское поселение Вихоревское, город Вихоревка, территория ГСК Локомотив-1, з/у 98	земли населенных пунктов	Хранение автотранспорта (2.7.1)	33	раздел с измененным земельным участком с кадастровым номером 38:02:010112:1513
245	Российская Федерация, Иркутская область, муниципальный район Братский, городское поселение Вихоревское, город Вихоревка, территория ГСК Локомотив-1, з/у 99	земли населенных пунктов	Хранение автотранспорта (2.7.1)	33	раздел с измененным земельным участком с кадастровым номером 38:02:010112:1513
246	Российская Федерация, Иркутская область, муниципальный район Братский, городское поселение Вихоревское, город Вихоревка, территория ГСК	земли населенных пунктов	Хранение автотранспорта (2.7.1)	31	раздел с измененным земельным участком с кадастровым номером 38:02:010112:1513

	Локомотив-1, з/у 100				
247	Российская Федерация, Иркутская область, муниципальный район Братский, городское поселение Вихоревское, город Вихоревка, территория ГСК Локомотив-1, з/у 101	земли населенных пунктов	Хранение автотран спорта (2.7.1)	32	раздел с измененным земельным участком с кадастровым номером 38:02:010112: 1513
248	Российская Федерация, Иркутская область, муниципальный район Братский, городское поселение Вихоревское, город Вихоревка, территория ГСК Локомотив-1, з/у 102	земли населенных пунктов	Хранение автотран спорта (2.7.1)	28	раздел с измененным земельным участком с кадастровым номером 38:02:010112: 1513
249	Российская Федерация, Иркутская область, муниципальный район Братский, городское поселение Вихоревское, город Вихоревка, территория ГСК Локомотив-1, з/у 103	земли населенных пунктов	Хранение автотран спорта (2.7.1)	29	раздел с измененным земельным участком с кадастровым номером 38:02:010112: 1513
250	Российская Федерация, Иркутская область, муниципальный район Братский, городское поселение Вихоревское, город Вихоревка, территория ГСК Локомотив-1, з/у 104	земли населенных пунктов	Хранение автотран спорта (2.7.1)	32	раздел с измененным земельным участком с кадастровым номером 38:02:010112: 1513
251	Российская Федерация, Иркутская область, муниципальный район Братский, городское поселение Вихоревское, город Вихоревка,	земли населенных пунктов	Хранение автотран спорта (2.7.1)	32	раздел с измененным земельным участком с кадастровым номером 38:02:010112: 1513

	территория ГСК Локомотив-1, з/у 105				
252	Российская Федерация, Иркутская область, муниципальный район Братский, городское поселение Вихоревское, город Вихоревка, территория ГСК Локомотив-1, з/у 106	земли населенных пунктов	Хранение автотран спорта (2.7.1)	28	раздел с измененным земельным участком с кадастровым номером 38:02:010112: 1513
253	Российская Федерация, Иркутская область, муниципальный район Братский, городское поселение Вихоревское, город Вихоревка, территория ГСК Локомотив-1, з/у 107	земли населенных пунктов	Хранение автотран спорта (2.7.1)	32	раздел с измененным земельным участком с кадастровым номером 38:02:010112: 1513
254	Российская Федерация, Иркутская область, муниципальный район Братский, городское поселение Вихоревское, город Вихоревка, территория ГСК Локомотив-1, з/у 108	земли населенных пунктов	Хранение автотран спорта (2.7.1)	31	раздел с измененным земельным участком с кадастровым номером 38:02:010112: 1513
255	Российская Федерация, Иркутская область, муниципальный район Братский, городское поселение Вихоревское, город Вихоревка, территория ГСК Локомотив-1, з/у 109	земли населенных пунктов	Хранение автотран спорта (2.7.1)	32	раздел с измененным земельным участком с кадастровым номером 38:02:010112: 1513
256	Российская Федерация, Иркутская область, муниципальный район Братский, городское поселение Вихоревское,	земли населенных пунктов	Хранение автотран спорта (2.7.1)	35	раздел с измененным земельным участком с кадастровым номером 38:02:010112: 1513

	город Вихоревка, территория ГСК Локомотив-1, з/у 110				
257	Российская Федерация, Иркутская область, муниципальный район Братский, городское поселение Вихоревское, город Вихоревка, территория ГСК Локомотив-1, з/у 111	земли населенных пунктов	Хранение автотран спорта (2.7.1)	34	раздел с измененным земельным участком с кадастровым номером 38:02:010112: 1513
258	Российская Федерация, Иркутская область, муниципальный район Братский, городское поселение Вихоревское, город Вихоревка, территория ГСК Локомотив-1, з/у 112	земли населенных пунктов	Хранение автотран спорта (2.7.1)	33	раздел с измененным земельным участком с кадастровым номером 38:02:010112: 1513
259	Российская Федерация, Иркутская область, муниципальный район Братский, городское поселение Вихоревское, город Вихоревка, территория ГСК Локомотив-1, з/у 113	земли населенных пунктов	Хранение автотран спорта (2.7.1)	32	раздел с измененным земельным участком с кадастровым номером 38:02:010112: 1513
260	Российская Федерация, Иркутская область, муниципальный район Братский, городское поселение Вихоревское, город Вихоревка, территория ГСК Локомотив-1, з/у 114	земли населенных пунктов	Хранение автотран спорта (2.7.1)	29	раздел с измененным земельным участком с кадастровым номером 38:02:010112: 1513
261	Российская Федерация, Иркутская область, муниципальный район Братский, городское поселение	земли населенных пунктов	Хранение автотран спорта (2.7.1)	33	раздел с измененным земельным участком с кадастровым номером 38:02:010112:

	Вихоревское, город Вихоревка, территория ГСК Локомотив-1, з/у 115				1513
262	Российская Федерация, Иркутская область, муниципальный район Братский, городское поселение Вихоревское, город Вихоревка, территория ГСК Локомотив-1, з/у 116	земли населенных пунктов	Хранение автотран спорта (2.7.1)	30	раздел с измененным земельным участком с кадастровым номером 38:02:010112: 1513
263	Российская Федерация, Иркутская область, муниципальный район Братский, городское поселение Вихоревское, город Вихоревка, территория ГСК Локомотив-1, з/у 117	земли населенных пунктов	Хранение автотран спорта (2.7.1)	30	раздел с измененным земельным участком с кадастровым номером 38:02:010112: 1513
264	Российская Федерация, Иркутская область, муниципальный район Братский, городское поселение Вихоревское, город Вихоревка, территория ГСК Локомотив-1, з/у 118	земли населенных пунктов	Хранение автотран спорта (2.7.1)	32	раздел с измененным земельным участком с кадастровым номером 38:02:010112: 1513
265	Российская Федерация, Иркутская область, муниципальный район Братский, городское поселение Вихоревское, город Вихоревка, территория ГСК Локомотив-1, з/у 119	земли населенных пунктов	Хранение автотран спорта (2.7.1)	30	раздел с измененным земельным участком с кадастровым номером 38:02:010112: 1513
266	Российская Федерация, Иркутская область, муниципальный район Братский, городское	земли населенных пунктов	Хранение автотран спорта (2.7.1)	31	раздел с измененным земельным участком с кадастровым номером

	поселение Вихоревское, город Вихоревка, территория ГСК Локомотив-1, з/у 120				38:02:010112: 1513
267	Российская Федерация, Иркутская область, муниципальный район Братский, городское поселение Вихоревское, город Вихоревка, территория ГСК Локомотив-1, з/у 121	земли населенных пунктов	Хранение автотран спорта (2.7.1)	33	раздел с измененным земельным участком с кадастровым номером 38:02:010112: 1513
268	Российская Федерация, Иркутская область, муниципальный район Братский, городское поселение Вихоревское, город Вихоревка, территория ГСК Локомотив-1, з/у 122	земли населенных пунктов	Хранение автотран спорта (2.7.1)	30	раздел с измененным земельным участком с кадастровым номером 38:02:010112: 1513
269	Российская Федерация, Иркутская область, муниципальный район Братский, городское поселение Вихоревское, город Вихоревка, территория ГСК Локомотив-1, з/у 123	земли населенных пунктов	Хранение автотран спорта (2.7.1)	35	раздел с измененным земельным участком с кадастровым номером 38:02:010112: 1513
270	Российская Федерация, Иркутская область, муниципальный район Братский, городское поселение Вихоревское, город Вихоревка, территория ГСК Локомотив-1, з/у 124	земли населенных пунктов	Хранение автотран спорта (2.7.1)	41	раздел с измененным земельным участком с кадастровым номером 38:02:010112: 1513
271	Российская Федерация, Иркутская область, муниципальный район Братский,	земли населенных пунктов	Хранение автотран спорта (2.7.1)	29	раздел с измененным земельным участком с кадастровым



	городское поселение Вихоревское, город Вихоревка, территория ГСК Локомотив-1, з/у 125				номером 38:02:010112: 1513
272	Российская Федерация, Иркутская область, муниципальный район Братский, городское поселение Вихоревское, город Вихоревка, территория ГСК Локомотив-1, з/у 126	земли населенных пунктов	Хранение автотран спорта (2.7.1)	27	раздел с измененным земельным участком с кадастровым номером 38:02:010112: 1513
273	Российская Федерация, Иркутская область, муниципальный район Братский, городское поселение Вихоревское, город Вихоревка, территория ГСК Локомотив-1, з/у 127	земли населенных пунктов	Хранение автотран спорта (2.7.1)	26	раздел с измененным земельным участком с кадастровым номером 38:02:010112: 1513
274	Российская Федерация, Иркутская область, муниципальный район Братский, городское поселение Вихоревское, город Вихоревка, территория ГСК Локомотив-1, з/у 128	земли населенных пунктов	Хранение автотран спорта (2.7.1)	28	раздел с измененным земельным участком с кадастровым номером 38:02:010112: 1513
275	Российская Федерация, Иркутская область, муниципальный район Братский, городское поселение Вихоревское, город Вихоревка, территория ГСК Локомотив-1, з/у 129	земли населенных пунктов	Хранение автотран спорта (2.7.1)	21	раздел с измененным земельным участком с кадастровым номером 38:02:010112: 1513
276	Российская Федерация, Иркутская область, муниципальный	земли населенных пунктов	Хранение автотран спорта (2.7.1)	26	раздел с измененным земельным участком с

	район Братский, городское поселение Вихоревское, город Вихоревка, территория ГСК Локомотив-1, з/у 130				кадастровым номером 38:02:010112: 1513
277	Российская Федерация, Иркутская область, муниципальный район Братский, городское поселение Вихоревское, город Вихоревка, территория ГСК Локомотив-1, з/у 133	земли населенных пунктов	Хранение автотран спорта (2.7.1)	26	раздел с измененным земельным участком с кадастровым номером 38:02:010112: 1513
278	Российская Федерация, Иркутская область, муниципальный район Братский, городское поселение Вихоревское, город Вихоревка, территория ГСК Локомотив-1, з/у 134	земли населенных пунктов	Хранение автотран спорта (2.7.1)	27	раздел с измененным земельным участком с кадастровым номером 38:02:010112: 1513
279	Российская Федерация, Иркутская область, муниципальный район Братский, городское поселение Вихоревское, город Вихоревка, территория ГСК Локомотив-1, з/у 135	земли населенных пунктов	Хранение автотран спорта (2.7.1)	27	раздел с измененным земельным участком с кадастровым номером 38:02:010112: 1513
280	Российская Федерация, Иркутская область, муниципальный район Братский, городское поселение Вихоревское, город Вихоревка, территория ГСК Локомотив-1, з/у 136	земли населенных пунктов	Хранение автотран спорта (2.7.1)	26	раздел с измененным земельным участком с кадастровым номером 38:02:010112: 1513
281	Российская Федерация, Иркутская область,	земли населенных пунктов	Хранение автотран спорта	27	раздел с измененным земельным

	муниципальный район Братский, городское поселение Вихоревское, город Вихоревка, территория ГСК Локомотив-1, з/у 137		(2.7.1)		участком с кадастровым номером 38:02:010112:1513
282	Российская Федерация, Иркутская область, муниципальный район Братский, городское поселение Вихоревское, город Вихоревка, территория ГСК Локомотив-1, з/у 138	земли населенных пунктов	Хранение автотранспорта (2.7.1)	25	раздел с измененным земельным участком с кадастровым номером 38:02:010112:1513
283	Российская Федерация, Иркутская область, муниципальный район Братский, городское поселение Вихоревское, город Вихоревка, территория ГСК Локомотив-1, з/у 139	земли населенных пунктов	Хранение автотранспорта (2.7.1)	24	раздел с измененным земельным участком с кадастровым номером 38:02:010112:1513
284	Российская Федерация, Иркутская область, муниципальный район Братский, городское поселение Вихоревское, город Вихоревка, территория ГСК Локомотив-1, з/у 140	земли населенных пунктов	Хранение автотранспорта (2.7.1)	28	раздел с измененным земельным участком с кадастровым номером 38:02:010112:1513
285	Российская Федерация, Иркутская область, муниципальный район Братский, городское поселение Вихоревское, город Вихоревка, территория ГСК Локомотив-1, з/у 141	земли населенных пунктов	Хранение автотранспорта (2.7.1)	42	раздел с измененным земельным участком с кадастровым номером 38:02:010112:1513
286	Российская Федерация,	земли населенных	Хранение автотран	24	раздел с измененным

	Иркутская область, муниципальный район Братский, городское поселение Вихоревское, город Вихоревка, территория ГСК Локомотив-1, з/у 142	пунктов	спорта (2.7.1)		земельным участком с кадастровым номером 38:02:010112: 1513
287	Российская Федерация, Иркутская область, муниципальный район Братский, городское поселение Вихоревское, город Вихоревка, территория ГСК Локомотив-1, з/у 143	земли населенных пунктов	Хранение автотран спорта (2.7.1)	26	раздел с измененным земельным участком с кадастровым номером 38:02:010112: 1513
288	Российская Федерация, Иркутская область, муниципальный район Братский, городское поселение Вихоревское, город Вихоревка, территория ГСК Локомотив-1, з/у 144	земли населенных пунктов	Хранение автотран спорта (2.7.1)	25	раздел с измененным земельным участком с кадастровым номером 38:02:010112: 1513
289	Российская Федерация, Иркутская область, муниципальный район Братский, городское поселение Вихоревское, город Вихоревка, территория ГСК Локомотив-1, з/у 145	земли населенных пунктов	Хранение автотран спорта (2.7.1)	25	раздел с измененным земельным участком с кадастровым номером 38:02:010112: 1513
290	Российская Федерация, Иркутская область, муниципальный район Братский, городское поселение Вихоревское, город Вихоревка, территория ГСК Локомотив-1, з/у 146	земли населенных пунктов	Хранение автотран спорта (2.7.1)	25	раздел с измененным земельным участком с кадастровым номером 38:02:010112: 1513
291	Российская	земли	Хранение	24	раздел с

	Федерация, Иркутская область, муниципальный район Братский, городское поселение Вихоревское, город Вихоревка, территория ГСК Локомотив-1, з/у 147	населенных пунктов	автотран спорта (2.7.1)		измененным земельным участком с кадастровым номером 38:02:010112: 1513
292	Российская Федерация, Иркутская область, муниципальный район Братский, городское поселение Вихоревское, город Вихоревка, территория ГСК Локомотив-1, з/у 148	земли населенных пунктов	Хранение автотран спорта (2.7.1)	25	раздел с измененным земельным участком с кадастровым номером 38:02:010112: 1513
293	Российская Федерация, Иркутская область, муниципальный район Братский, городское поселение Вихоревское, город Вихоревка, территория ГСК Локомотив-1, з/у 153	земли населенных пунктов	Хранение автотран спорта (2.7.1)	26	раздел с измененным земельным участком с кадастровым номером 38:02:010112: 1513
294	Российская Федерация, Иркутская область, муниципальный район Братский, городское поселение Вихоревское, город Вихоревка, территория ГСК Локомотив-1, з/у 154	земли населенных пунктов	Хранение автотран спорта (2.7.1)	25	раздел с измененным земельным участком с кадастровым номером 38:02:010112: 1513
295	Российская Федерация, Иркутская область, муниципальный район Братский, городское поселение Вихоревское, город Вихоревка, территория ГСК Локомотив-1, з/у 155	земли населенных пунктов	Хранение автотран спорта (2.7.1)	31	раздел с измененным земельным участком с кадастровым номером 38:02:010112: 1513

296	Российская Федерация, Иркутская область, муниципальный район Братский, городское поселение Вихоревское, город Вихоревка, территория ГСК Локомотив-1, з/у 156	земли населенных пунктов	Хранение автотранспорта (2.7.1)	26	раздел с измененным земельным участком с кадастровым номером 38:02:010112:1513
297	Российская Федерация, Иркутская область, муниципальный район Братский, городское поселение Вихоревское, город Вихоревка, территория ГСК Локомотив-1, з/у 157	земли населенных пунктов	Хранение автотранспорта (2.7.1)	29	раздел с измененным земельным участком с кадастровым номером 38:02:010112:1513
298	Российская Федерация, Иркутская область, муниципальный район Братский, городское поселение Вихоревское, город Вихоревка, территория ГСК Локомотив-1, з/у 158	земли населенных пунктов	Хранение автотранспорта (2.7.1)	27	раздел с измененным земельным участком с кадастровым номером 38:02:010112:1513
299	Российская Федерация, Иркутская область, муниципальный район Братский, городское поселение Вихоревское, город Вихоревка, территория ГСК Локомотив-1, з/у 159	земли населенных пунктов	Хранение автотранспорта (2.7.1)	28	раздел с измененным земельным участком с кадастровым номером 38:02:010112:1513
300	Российская Федерация, Иркутская область, муниципальный район Братский, городское поселение Вихоревское, город Вихоревка, территория ГСК Локомотив-1, з/у	земли населенных пунктов	Хранение автотранспорта (2.7.1)	26	раздел с измененным земельным участком с кадастровым номером 38:02:010112:1513

	160				
301	Российская Федерация, Иркутская область, муниципальный район Братский, городское поселение Вихоревское, город Вихоревка, территория ГСК Локомотив-1, з/у 161	земли населенных пунктов	Хранение автотранспорта (2.7.1)	24	раздел с измененным земельным участком с кадастровым номером 38:02:010112:1513
302	Российская Федерация, Иркутская область, муниципальный район Братский, городское поселение Вихоревское, город Вихоревка, территория ГСК Локомотив-1, з/у 162	земли населенных пунктов	Хранение автотранспорта (2.7.1)	25	раздел с измененным земельным участком с кадастровым номером 38:02:010112:1513
303	Российская Федерация, Иркутская область, муниципальный район Братский, городское поселение Вихоревское, город Вихоревка, территория ГСК Локомотив-1, з/у 163	земли населенных пунктов	Хранение автотранспорта (2.7.1)	41	раздел с измененным земельным участком с кадастровым номером 38:02:010112:1513
304	Российская Федерация, Иркутская область, муниципальный район Братский, городское поселение Вихоревское, город Вихоревка, территория ГСК Локомотив-1, з/у 164	земли населенных пунктов	Хранение автотранспорта (2.7.1)	33	раздел с измененным земельным участком с кадастровым номером 38:02:010112:1513
305	Российская Федерация, Иркутская область, муниципальный район Братский, городское поселение Вихоревское, город Вихоревка, территория ГСК	земли населенных пунктов	Хранение автотранспорта (2.7.1)	27	раздел с измененным земельным участком с кадастровым номером 38:02:010112:1513

	Локомотив-1, з/у 167				
306	Российская Федерация, Иркутская область, муниципальный район Братский, городское поселение Вихоревское, город Вихоревка, территория ГСК Локомотив-1, з/у 168	земли населенных пунктов	Хранение автотран спорта (2.7.1)	28	раздел с измененным земельным участком с кадастровым номером 38:02:010112: 1513
307	Российская Федерация, Иркутская область, муниципальный район Братский, городское поселение Вихоревское, город Вихоревка, территория ГСК Локомотив-1, з/у 169	земли населенных пунктов	Хранение автотран спорта (2.7.1)	28	раздел с измененным земельным участком с кадастровым номером 38:02:010112: 1513
308	Российская Федерация, Иркутская область, муниципальный район Братский, городское поселение Вихоревское, город Вихоревка, территория ГСК Локомотив-1, з/у 172	земли населенных пунктов	Хранение автотран спорта (2.7.1)	30	раздел с измененным земельным участком с кадастровым номером 38:02:010112: 1513
309	Российская Федерация, Иркутская область, муниципальный район Братский, городское поселение Вихоревское, город Вихоревка, территория ГСК Локомотив-1, з/у 173	земли населенных пунктов	Хранение автотран спорта (2.7.1)	30	раздел с измененным земельным участком с кадастровым номером 38:02:010112: 1513
310	Российская Федерация, Иркутская область, муниципальный район Братский, городское поселение Вихоревское, город Вихоревка,	земли населенных пунктов	Хранение автотран спорта (2.7.1)	28	раздел с измененным земельным участком с кадастровым номером 38:02:010112: 1513



	территория ГСК Локомотив-1, з/у 174				
311	Российская Федерация, Иркутская область, муниципальный район Братский, городское поселение Вихоревское, город Вихоревка, территория ГСК Локомотив-1, з/у 177	земли населенных пунктов	Хранение автотран спорта (2.7.1)	28	раздел с измененным земельным участком с кадастровым номером 38:02:010112: 1513
312	Российская Федерация, Иркутская область, муниципальный район Братский, городское поселение Вихоревское, город Вихоревка, территория ГСК Локомотив-1, з/у 178	земли населенных пунктов	Хранение автотран спорта (2.7.1)	28	раздел с измененным земельным участком с кадастровым номером 38:02:010112: 1513
313	Российская Федерация, Иркутская область, муниципальный район Братский, городское поселение Вихоревское, город Вихоревка, территория ГСК Локомотив-1, з/у 183	земли населенных пунктов	Хранение автотран спорта (2.7.1)	16	раздел с измененным земельным участком с кадастровым номером 38:02:010112: 1513
314	Российская Федерация, Иркутская область, муниципальный район Братский, городское поселение Вихоревское, город Вихоревка, территория ГСК Локомотив-1, з/у 184	земли населенных пунктов	Хранение автотран спорта (2.7.1)	30	раздел с измененным земельным участком с кадастровым номером 38:02:010112: 1513
315	Российская Федерация, Иркутская область, муниципальный район Братский, городское поселение Вихоревское,	земли населенных пунктов	Хранение автотран спорта (2.7.1)	25	раздел с измененным земельным участком с кадастровым номером 38:02:010112: 1513

	город Вихоревка, территория ГСК Локомотив-1, з/у 185				
316	Российская Федерация, Иркутская область, муниципальный район Братский, городское поселение Вихоревское, город Вихоревка, территория ГСК Локомотив-1, з/у 186	земли населенных пунктов	Хранение автотран спорта (2.7.1)	25	раздел с измененным земельным участком с кадастровым номером 38:02:010112: 1513
317	Российская Федерация, Иркутская область, муниципальный район Братский, городское поселение Вихоревское, город Вихоревка, территория ГСК Локомотив-1, з/у 187	земли населенных пунктов	Хранение автотран спорта (2.7.1)	29	раздел с измененным земельным участком с кадастровым номером 38:02:010112: 1513
318	Российская Федерация, Иркутская область, муниципальный район Братский, городское поселение Вихоревское, город Вихоревка, территория ГСК Локомотив-1, з/у 188	земли населенных пунктов	Хранение автотран спорта (2.7.1)	25	раздел с измененным земельным участком с кадастровым номером 38:02:010112: 1513

2. Перечень и сведения о площади образуемых земельных участков, которые будут отнесены к территориям общего пользования или имуществу общего пользования, в том числе в отношении которых предполагаются резервирование и (или) изъятие для государственных или муниципальных нужд.

К территориям общего пользования отнесен земельный участок с условным номером 60, площадью 20626 кв.м.

Координаты границ территории проектирования

№	X	Y
1	813346,79	3133826,80
2	813292,05	3133993,63
3	813288,42	3134004,35

4	813281, 12	3134025, 91
5	813270, 91	3134056, 07
6	813268, 35	3134063, 64
7	813266, 27	3134069, 46
8	813265, 82	3134070, 46
9	813264, 52	3134073, 90
10	813264, 05	3134075, 14
11	813246, 90	3134120, 61
12	813245, 21	3134125, 10
13	813243, 27	3134129, 88
14	813227, 22	3134169, 46
15	813219, 81	3134188, 70
16	813211, 29	3134215, 08
17	813208, 65	3134224, 24
18	813207, 61	3134227, 85
19	813189, 70	3134282, 19
20	813172, 41	3134336, 02
21	813162, 78	3134365, 74
22	813160, 80	3134365, 41
23	813090, 55	3134340, 16
24	813090, 21	3134340, 04
25	813084, 89	3134338, 17
26	813081, 38	3134336, 94
27	813049, 67	3134325, 79
28	813048, 95	3134325, 54
29	813023, 62	3134316, 90
30	813003, 72	3134309, 77
31	812997, 12	3134307, 51
32	812981, 27	3134302, 09
33	812967, 38	3134297, 34
34	812963, 61	3134295, 98
35	812959, 94	3134294, 63
36	812956, 71	3134293, 62
37	812938, 21	3134287, 36
38	812906, 92	3134276, 78
39	812905, 78	3134275, 29
40	813029, 97	3133896, 99
41	813047, 12	3133848, 04
42	813048, 13	3133845, 16
43	813050, 88	3133837, 30
44	813047, 58	3133836, 27
45	813064, 49	3133786, 31
46	813082, 42	3133733, 32
47	813083, 61	3133729, 81
48	813234, 72	3133789, 47
1	813346, 79	3133826, 80

Координаты границ образуемых земельных участков

Уч №1

№	X	Y
1	813346,79	3133826,80
2	813292,05	3133993,63
3	813168,04	3133949,97
4	813180,32	3133909,10
5	813184,14	3133897,66
6	813192,53	3133900,32
7	813197,72	3133900,25
8	813234,72	3133789,47
1	813346,79	3133826,80

Уч №2

№	X	Y
1	813215,91	3134024,30
2	813253,51	3134036,84
3	813259,85	3134019,82
4	813265,48	3134021,42
5	813269,35	3134008,15
6	813273,47	3134009,32
7	813283,99	3134012,34
8	813280,18	3134025,61
9	813281,12	3134025,91
10	813288,42	3134004,35
11	813228,42	3133983,61
12	813221,69	3134004,82
1	813215,91	3134024,30
13	813259,87	3134015,28
14	813256,72	3134024,35
15	813237,83	3134017,81
16	813240,96	3134008,73
17	813248,90	3134011,49
18	813249,23	3134010,54
19	813250,36	3134009,87
20	813251,78	3134010,37
21	813252,25	3134011,59
22	813251,93	3134012,53
13	813259,87	3134015,28
23	813245,83	3133993,13
24	813242,00	3134003,40
25	813231,72	3133999,47
26	813235,55	3133989,18
23	813245,83	3133993,13

Уч №3

№	X	Y
1	813283, 99	3134012, 34
2	813280, 18	3134025, 61
3	813277, 99	3134024, 99
4	813269, 67	3134022, 61
5	813270, 83	3134018, 88
6	813273, 47	3134009, 32
7	813275, 13	3134009, 80
8	813281, 97	3134011, 76
1	813283, 99	3134012, 34

Уч №4

№	X	Y
1	813269, 67	3134022, 61
2	813270, 83	3134018, 88
3	813273, 47	3134009, 32
4	813269, 35	3134008, 15
5	813265, 48	3134021, 42
1	813269, 67	3134022, 61

Уч №5

№	X	Y
1	813259, 87	3134015, 28
2	813256, 72	3134024, 35
3	813237, 83	3134017, 81
4	813240, 96	3134008, 73
5	813248, 90	3134011, 49
6	813249, 23	3134010, 54
7	813250, 36	3134009, 87
8	813251, 78	3134010, 37
9	813252, 25	3134011, 59
10	813251, 93	3134012, 53
1	813259, 87	3134015, 28

Уч №6

№	X	Y
1	813245, 83	3133993, 13
2	813242, 00	3134003, 40
3	813231, 72	3133999, 47
4	813235, 55	3133989, 18
1	813245, 83	3133993, 13

Уч №7

№	X	Y
1	813280, 18	3134025, 61
2	813281, 12	3134025, 91
3	813270, 91	3134056, 07
4	813249, 33	3134048, 07
5	813253, 51	3134036, 84
6	813259, 85	3134019, 82
7	813265, 48	3134021, 42

8	813269, 67	3134022, 61
1	813280, 18	3134025, 61

Уч №8

№	X	Y
1	813270, 91	3134056, 07
2	813268, 35	3134063, 64
3	813266, 27	3134069, 46
4	813247, 58	3134062, 79
5	813244, 86	3134070, 03
6	813243, 38	3134069, 53
7	813241, 25	3134075, 38
8	813223, 78	3134069, 72
9	813202, 79	3134062, 96
10	813212, 07	3134036, 92
11	813215, 91	3134024, 30
12	813253, 51	3134036, 84
13	813249, 33	3134048, 07
1	813270, 91	3134056, 07

Уч №9

№	X	Y
1	813244, 86	3134070, 03
2	813243, 38	3134069, 53
3	813241, 25	3134075, 38
4	813223, 78	3134069, 72
5	813206, 88	3134117, 44
6	813223, 96	3134122, 99
7	813227, 29	3134113, 63
8	813246, 90	3134120, 61
9	813264, 05	3134075, 14
10	813264, 52	3134073, 90
11	813265, 82	3134070, 46
12	813266, 27	3134069, 46
13	813247, 58	3134062, 79
1	813244, 86	3134070, 03
14	813228, 58	3134073, 91
15	813230, 87	3134074, 90
16	813231, 80	3134072, 75
17	813229, 51	3134071, 76
14	813228, 58	3134073, 91

Уч №10

№	X	Y
1	813246, 90	3134120, 61
2	813245, 21	3134125, 10
3	813243, 27	3134129, 88
4	813223, 96	3134122, 99
5	813227, 29	3134113, 63
1	813246, 90	3134120, 61

Уч №11

№	X	Y
1	813196,48	3134080,63
2	813173,59	3134073,45
3	813162,58	3134108,16
4	813205,21	3134122,09
5	813223,78	3134069,72
6	813202,79	3134062,96
1	813196,48	3134080,63
7	813208,50	3134066,26
8	813209,15	3134067,67
9	813210,42	3134067,08
10	813209,77	3134065,67
7	813208,50	3134066,26

Уч №12

№	X	Y
1	813243,27	3134129,88
2	813227,22	3134169,46
3	813171,14	3134151,26
4	813153,25	3134145,72
5	813148,11	3134161,16
6	813145,99	3134160,50
7	813151,25	3134145,08
8	813162,58	3134108,16
9	813205,21	3134122,09
10	813206,88	3134117,44
11	813223,96	3134122,99
1	813243,27	3134129,88

Уч №13

№	X	Y
1	813227,22	3134169,46
2	813219,81	3134188,70
3	813211,29	3134215,08
4	813208,65	3134224,24
5	813203,28	3134222,61
6	813132,91	3134198,80
7	813145,99	3134160,50
8	813148,11	3134161,16
9	813153,25	3134145,72
10	813171,14	3134151,26
1	813227,22	3134169,46

Уч №14

№	X	Y
1	813208,65	3134224,24
2	813207,61	3134227,85
3	813189,70	3134282,19
4	813118,49	3134258,26

5	813137,77	3134200,40
6	813203,28	3134222,61
1	813208,65	3134224,24

Уч №15

№	X	Y
1	813189,70	3134282,19
2	813172,41	3134336,02
3	813100,68	3134311,78
4	813118,49	3134258,26
1	813189,70	3134282,19

Уч №16

№	X	Y
1	813172,41	3134336,02
2	813162,78	3134365,74
3	813160,80	3134365,41
4	813090,55	3134340,16
5	813100,68	3134311,78
1	813172,41	3134336,02

Уч №17

№	X	Y
1	813214,88	3133980,03
2	813207,86	3134000,72
3	813164,42	3134020,66
4	813168,23	3134009,48
5	813168,83	3134007,73
6	813182,07	3133968,94
1	813214,88	3133980,03

Уч №18

№	X	Y
1	813221,69	3134004,82
2	813215,91	3134024,30
3	813212,07	3134036,92
4	813164,42	3134020,66
5	813207,86	3134000,72
1	813221,69	3134004,82

Уч №19

№	X	Y
1	813212,07	3134036,92
2	813202,79	3134062,96
3	813196,48	3134080,63
4	813173,59	3134073,45
5	813166,96	3134071,37
6	813173,47	3134051,43
7	813170,66	3134050,51
8	813161,38	3134030,42
9	813161,76	3134029,22
10	813164,42	3134020,66



1	813212,07	3134036,92
---	-----------	------------

Уч №20

№	X	Y
1	813183,41	3133964,92
2	813182,07	3133968,94
3	813168,83	3134007,73
4	813168,23	3134009,48
5	813133,70	3133997,34
6	813148,66	3133953,67
1	813183,41	3133964,92

Уч №21

№	X	Y
1	813150,16	3133949,21
2	813148,66	3133953,67
3	813133,70	3133997,34
4	813168,23	3134009,48
5	813164,42	3134020,66
6	813161,76	3134029,22
7	813142,43	3134023,20
8	813127,19	3134018,43
9	813122,83	3134031,93
10	813121,88	3134034,87
11	813094,08	3134024,99
12	813121,14	3133938,53
1	813150,16	3133949,21

Уч №22

№	X	Y
1	813173,47	3134051,43
2	813166,96	3134071,37
3	813163,15	3134083,00
4	813083,58	3134056,90
5	813094,08	3134024,99
6	813121,88	3134034,87
7	813122,83	3134031,93
8	813142,43	3134023,20
9	813161,76	3134029,22
10	813161,38	3134030,42
11	813156,40	3134045,88
12	813170,66	3134050,51
1	813173,47	3134051,43

Уч №23

№	X	Y
1	813163,15	3134083,00
2	813149,57	3134124,95
3	813095,74	3134107,56
4	813098,21	3134099,95
5	813092,29	3134098,02

6	813089, 81	3134105, 63
7	813069, 69	3134099, 42
8	813083, 58	3134056, 90
1	813163, 15	3134083, 00

Уч №24

№	X	Y
1	813098, 21	3134099, 95
2	813095, 74	3134107, 56
3	813089, 81	3134105, 63
4	813092, 29	3134098, 02
1	813098, 21	3134099, 95

Уч №25

№	X	Y
1	813156, 04	3133936, 75
2	813149, 42	3133934, 02
3	813151, 83	3133928, 18
4	813158, 45	3133930, 91
1	813156, 04	3133936, 75

Уч №26

№	X	Y
1	813133, 28	3134141, 56
2	813109, 62	3134214, 10
3	813099, 34	3134246, 48
4	813109, 83	3134250, 08
5	813107, 62	3134255, 73
6	813113, 66	3134257, 85
7	813109, 36	3134269, 52
8	813101, 57	3134266, 98
9	813100, 18	3134270, 81
10	813090, 77	3134267, 73
11	813089, 01	3134272, 65
12	813086, 72	3134271, 95
13	812998, 92	3134245, 72
14	812999, 11	3134244, 72
15	812965, 85	3134233, 30
16	812950, 57	3134228, 34
17	812949, 91	3134227, 26
18	812945, 31	3134225, 62
19	812941, 87	3134235, 44
20	812927, 07	3134230, 30
21	812976, 40	3134087, 53
22	813066, 08	3134118, 24
23	813068, 94	3134121, 07
1	813133, 28	3134141, 56

Уч №27

№	X	Y
1	813109, 36	3134269, 52

2	813101,45	3134290,13
3	813082,53	3134283,99
4	813086,72	3134271,95
5	813089,01	3134272,65
6	813090,77	3134267,73
7	813100,18	3134270,81
8	813101,57	3134266,98
1	813109,36	3134269,52

Уч №28

№	X	Y
1	813079,40	3134293,11
2	813074,32	3134291,23
3	813073,72	3134293,19
4	813056,55	3134287,52
5	813046,96	3134284,35
6	813043,41	3134294,95
7	813058,43	3134299,84
8	813049,67	3134325,79
9	813081,38	3134336,94
10	813084,89	3134338,17
11	813101,45	3134290,13
12	813082,53	3134283,99
1	813079,40	3134293,11
13	813074,89	3134331,44
14	813076,69	3134332,11
15	813077,26	3134330,59
16	813075,46	3134329,92
13	813074,89	3134331,44

Уч №29

№	X	Y
1	813078,94	3134276,10
2	813074,32	3134291,23
3	813073,72	3134293,19
4	813056,55	3134287,52
5	813062,09	3134270,58
1	813078,94	3134276,10

Уч №30

№	X	Y
1	813053,08	3134307,88
2	813048,62	3134320,23
3	813045,40	3134319,12
4	813049,80	3134306,71
1	813053,08	3134307,88

Уч №31

№	X	Y
1	813062,09	3134270,58
2	813056,55	3134287,52

3	813046,96	3134284,35
4	812992,45	3134266,36
5	812997,45	3134253,24
6	813029,38	3134264,08
7	813030,74	3134260,99
8	813041,96	3134265,10
9	813042,30	3134264,10
1	813062,09	3134270,58

Уч №32

№	X	Y
1	813046,96	3134284,35
2	812992,45	3134266,36
3	812990,96	3134270,27
4	812992,71	3134270,82
5	812990,19	3134277,71
6	813006,24	3134283,67
7	812997,12	3134307,51
8	813003,72	3134309,77
9	813005,42	3134305,11
10	813025,26	3134312,14
11	813023,62	3134316,90
12	813048,95	3134325,54
13	813049,67	3134325,79
14	813058,43	3134299,84
15	813043,41	3134294,95
1	813046,96	3134284,35
16	813045,40	3134319,12
17	813048,62	3134320,23
18	813053,08	3134307,88
19	813049,80	3134306,71
16	813045,40	3134319,12

Уч №33

№	X	Y
1	813023,62	3134316,90
2	813003,72	3134309,77
3	813005,42	3134305,11
4	813025,26	3134312,14
1	813023,62	3134316,90

Уч №34

№	X	Y
1	812990,19	3134277,71
2	813006,24	3134283,67
3	812997,12	3134307,51
4	812981,27	3134302,09
1	812990,19	3134277,71

Уч №35

№	X	Y
---	---	---

1	812980, 94	3134296, 65
2	812978, 11	3134295, 66
3	812982, 34	3134283, 72
4	812985, 16	3134284, 73
1	812980, 94	3134296, 65

Уч №36

№	X	Y
1	812997, 45	3134253, 24
2	812992, 45	3134266, 36
3	812990, 96	3134270, 27
4	812981, 43	3134267, 22
5	812982, 79	3134263, 16
6	812950, 39	3134252, 46
7	812951, 22	3134250, 32
8	812954, 69	3134239, 89
9	812955, 21	3134237, 94
1	812997, 45	3134253, 24

Уч №37

№	X	Y
1	812982, 79	3134263, 16
2	812950, 39	3134252, 46
3	812945, 46	3134265, 09
4	812939, 97	3134281, 97
5	812938, 21	3134287, 36
6	812956, 71	3134293, 62
7	812958, 51	3134288, 61
8	812961, 67	3134289, 73
9	812959, 94	3134294, 63
10	812963, 61	3134295, 98
11	812965, 36	3134291, 08
12	812969, 13	3134292, 44
13	812967, 38	3134297, 34
14	812981, 27	3134302, 09
15	812990, 19	3134277, 71
16	812992, 71	3134270, 82
17	812990, 96	3134270, 27
18	812981, 43	3134267, 22
1	812982, 79	3134263, 16
19	812978, 11	3134295, 66
20	812980, 94	3134296, 65
21	812985, 16	3134284, 73
22	812982, 34	3134283, 72
19	812978, 11	3134295, 66

Уч №38

№	X	Y
1	812969, 13	3134292, 44
2	812967, 38	3134297, 34

3	812963, 61	3134295, 98
4	812965, 36	3134291, 08
1	812969, 13	3134292, 44

Уч №39

№	X	Y
1	812961, 67	3134289, 73
2	812959, 94	3134294, 63
3	812956, 78	3134293, 51
4	812958, 51	3134288, 61
1	812961, 67	3134289, 73

Уч №40

№	X	Y
1	812954, 69	3134239, 89
2	812951, 22	3134250, 32
3	812945, 46	3134265, 09
4	812939, 97	3134281, 97
5	812938, 21	3134287, 36
6	812906, 92	3134276, 78
7	812905, 78	3134275, 29
8	812910, 47	3134261, 71
9	812913, 28	3134253, 80
10	812922, 23	3134228, 62
11	812927, 07	3134230, 30
12	812941, 87	3134235, 44
1	812954, 69	3134239, 89

Уч №41

№	X	Y
1	813170, 16	3133923, 65
2	813163, 40	3133940, 55
3	813155, 64	3133937, 68
4	813156, 04	3133936, 75
5	813158, 45	3133930, 91
6	813151, 83	3133928, 18
7	813149, 42	3133934, 02
8	813148, 84	3133935, 18
9	813145, 45	3133933, 93
10	813152, 53	3133916, 08
1	813170, 16	3133923, 65

Уч №42

№	X	Y
1	813223, 21	3133787, 48
2	813210, 34	3133823, 26
3	813172, 73	3133809, 79
4	813185, 55	3133774, 02
1	813223, 21	3133787, 48

Уч №43

№	X	Y
---	---	---

1	813210,34	3133823,26
2	813171,05	3133921,44
3	813153,41	3133913,86
4	813191,95	3133816,68
1	813210,34	3133823,26

Уч №44

№	X	Y
1	813185,55	3133774,02
2	813172,73	3133809,79
3	813129,45	3133794,29
4	813141,96	3133758,44
1	813185,55	3133774,02

Уч №45

№	X	Y
1	813191,95	3133816,68
2	813145,45	3133933,93
3	813142,32	3133932,90
4	813143,20	3133930,82
5	813147,72	3133919,57
6	813141,22	3133916,96
7	813132,57	3133913,75
8	813127,21	3133927,90
9	813120,66	3133925,76
10	813126,24	3133909,21
11	813079,52	3133893,79
12	813114,50	3133788,95
13	813172,73	3133809,79
14	813191,95	3133816,68
1	813084,87	3133936,97
2	813113,63	3133946,15
3	813062,37	3134096,55
4	813034,27	3134087,37
5	813039,39	3134072,41
6	813049,03	3134044,00
7	813083,01	3133943,37
8	813084,87	3133936,97

Уч №46

№	X	Y
1	813141,22	3133916,96
2	813147,72	3133919,57
3	813143,20	3133930,82
4	813136,73	3133928,30
1	813141,22	3133916,96

Уч №47

№	X	Y
1	813117,06	3133929,80
2	813072,96	3133914,52

3	813072, 58	3133911, 12
4	813078, 37	3133893, 42
5	813126, 24	3133909, 21
6	813120, 66	3133925, 76
1	813117, 06	3133929, 80

Уч №48		
№	X	Y
1	813113, 33	3133743, 47
2	813104, 26	3133770, 21
3	813073, 47	3133759, 78
4	813082, 53	3133733, 01
1	813113, 33	3133743, 47

Уч №49		
№	X	Y
1	813095, 19	3133796, 96
2	813075, 81	3133854, 10
3	813048, 13	3133845, 16
4	813050, 88	3133837, 30
5	813047, 58	3133836, 27
6	813064, 49	3133786, 31
1	813095, 19	3133796, 96

Уч №50		
№	X	Y
1	813104, 26	3133770, 21
2	813095, 19	3133796, 96
3	813064, 49	3133786, 31
4	813073, 47	3133759, 78
1	813104, 26	3133770, 21

Уч №51		
№	X	Y
1	813085, 79	3133933, 76
2	813084, 87	3133936, 97
3	813083, 01	3133943, 37
4	813081, 36	3133948, 25
5	813055, 94	3133939, 56
6	813060, 55	3133925, 38
7	813067, 39	3133927, 84
1	813085, 79	3133933, 76

Уч №52		
№	X	Y
1	813075, 81	3133854, 10
2	813066, 89	3133880, 40
3	813039, 09	3133870, 97
4	813047, 12	3133848, 04
5	813048, 13	3133845, 16
1	813075, 81	3133854, 10



## Уч №53

№	X	Y
1	813034, 73	3133979, 37
2	813019, 45	3134024, 95
3	812999, 54	3134018, 23
4	813015, 69	3133972, 80
1	813034, 73	3133979, 37

## Уч №54

№	X	Y
1	813023, 54	3134035, 34
2	813049, 03	3134044, 00
3	813039, 39	3134072, 41
4	813013, 90	3134063, 75
1	813023, 54	3134035, 34

## Уч №55

№	X	Y
1	813031, 69	3134073, 42
2	813026, 60	3134087, 67
3	813013, 02	3134083, 62
4	813017, 59	3134068, 90
1	813031, 69	3134073, 42

## Уч №56

№	X	Y
1	813212, 07	3134036, 92
2	813202, 79	3134062, 96
3	813196, 48	3134080, 63
4	813173, 59	3134073, 45
5	813166, 96	3134071, 37
6	813173, 47	3134051, 43
7	813170, 66	3134050, 51
8	813156, 40	3134045, 88
9	813161, 38	3134030, 42
10	813161, 76	3134029, 22
11	813164, 42	3134020, 66
1	813212, 07	3134036, 92

## Уч №57

№	X	Y
1	813173, 47	3134051, 43
2	813166, 96	3134071, 37
3	813163, 15	3134083, 00
4	813083, 58	3134056, 90
5	813094, 08	3134024, 99
6	813121, 88	3134034, 87
7	813122, 83	3134031, 93
8	813127, 19	3134018, 43
9	813142, 43	3134023, 20
10	813161, 76	3134029, 22

11	813161,38	3134030,42
12	813156,40	3134045,88
13	813170,66	3134050,51
1	813173,47	3134051,43

Уч №58

№	X	Y
1	813231,80	3134072,75
2	813230,87	3134074,90
3	813228,58	3134073,91
4	813229,51	3134071,76
1	813231,80	3134072,75
1	813210,42	3134067,08
2	813209,15	3134067,67
3	813208,50	3134066,26
4	813209,77	3134065,67
1	813210,42	3134067,08
1	813077,26	3134330,59
2	813076,69	3134332,11
3	813074,89	3134331,44
4	813075,46	3134329,92
1	813077,26	3134330,59
1	813030,16	3134012,58
2	813029,25	3134015,22
3	813026,82	3134014,38
4	813027,73	3134011,74
1	813030,16	3134012,58

Уч №59

№	X	Y
1	812990,96	3134270,27
2	812992,71	3134270,82
3	812990,19	3134277,71
4	813006,24	3134283,67
5	812997,12	3134307,51
6	813003,72	3134309,77
7	813023,62	3134316,90
8	813049,67	3134325,79
9	813058,43	3134299,84
10	813043,41	3134294,95
11	813046,96	3134284,35
12	812992,45	3134266,36
1	812990,96	3134270,27
13	813045,40	3134319,12
14	813048,62	3134320,23
15	813053,08	3134307,88
16	813049,80	3134306,71
13	813045,40	3134319,12

Уч №61

№	X	Y
1	813066, 89	3133880, 40
2	813057, 91	3133906, 46
3	813029, 97	3133896, 99
4	813036, 97	3133877, 02
5	813038, 73	3133876, 80
6	813038, 61	3133875, 81
7	813037, 34	3133875, 96
8	813039, 09	3133870, 97
1	813066, 89	3133880, 40

Уч №62

№	X	Y
1	813054, 43	3133923, 14
2	813044, 63	3133951, 10
3	813034, 73	3133979, 37
4	813015, 69	3133972, 80
5	813025, 59	3133944, 53
6	813035, 49	3133916, 27
1	813054, 43	3133923, 14

Уч №63

№	X	Y
1	813179, 54	3133860, 25
2	813185, 96	3133862, 76
3	813185, 87	3133862, 94
4	813184, 16	3133866, 82
5	813177, 91	3133864, 30
1	813179, 54	3133860, 25

Уч №64

№	X	Y
1	813019, 45	3134024, 95
2	813010, 52	3134051, 39
3	812990, 21	3134044, 53
4	812999, 54	3134018, 23
1	813019, 45	3134024, 95

Уч №65

№	X	Y
1	813010, 52	3134051, 39
2	813001, 65	3134077, 68
3	812980, 82	3134071, 01
4	812990, 21	3134044, 53
1	813010, 52	3134051, 39

Уч №66

№	X	Y
1	813060, 36	3134010, 44
2	813049, 03	3134044, 00
3	813023, 54	3134035, 34
4	813034, 87	3134001, 79

1	813060, 36	3134010, 44
---	------------	-------------

Уч №67

№	X	Y
1	813081, 36	3133948, 25
2	813071, 69	3133976, 89
3	813060, 36	3134010, 44
4	813034, 87	3134001, 79
5	813046, 20	3133968, 24
6	813055, 94	3133939, 56
1	813081, 36	3133948, 25

Уч №68

№	X	Y
1	813081, 36	3133948, 25
2	813071, 69	3133976, 89
3	813046, 20	3133968, 24
4	813055, 94	3133939, 56
1	813081, 36	3133948, 25

Уч №69

№	X	Y
1	812938, 21	3134287, 36
2	812956, 71	3134293, 62
3	812959, 94	3134294, 63
4	812963, 61	3134295, 98
5	812967, 38	3134297, 34
6	812981, 27	3134302, 09
7	812990, 19	3134277, 71
8	812992, 71	3134270, 82
9	812990, 96	3134270, 27
10	812981, 43	3134267, 22
11	812982, 79	3134263, 16
12	812950, 39	3134252, 46
13	812945, 46	3134265, 09
14	812939, 97	3134281, 97
1	812938, 21	3134287, 36
15	812978, 11	3134295, 66
16	812982, 34	3134283, 72
17	812985, 16	3134284, 73
18	812980, 94	3134296, 65
15	812978, 11	3134295, 66

Уч №70

№	X	Y
1	813141, 22	3133916, 96
2	813136, 73	3133928, 30
3	813128, 23	3133925, 21
4	813132, 57	3133913, 75
1	813141, 22	3133916, 96

Уч №71		
1	813114, 93	3134252, 85
2	813113, 27	3134257, 71
3	813107, 62	3134255, 73
4	813109, 52	3134250, 88
1	813114, 93	3134252, 85
Уч №72		
5	813116, 64	3134247, 88
1	813114, 93	3134252, 85
4	813109, 52	3134250, 88
6	813109, 83	3134250, 08
7	813111, 15	3134246, 07
5	813116, 64	3134247, 88
Уч №73		
8	813118, 14	3134243, 78
5	813116, 64	3134247, 88
7	813111, 15	3134246, 07
9	813111, 71	3134244, 33
10	813111, 42	3134244, 24
11	813112, 31	3134241, 75
8	813118, 14	3134243, 78
Уч №74		
12	813119, 16	3134238, 01
13	813119, 54	3134239, 33
8	813118, 14	3134243, 78
11	813112, 31	3134241, 75
14	813113, 82	3134237, 60
15	813114, 81	3134236, 72
12	813119, 16	3134238, 01
Уч №75		
10	813111, 42	3134244, 24
9	813111, 71	3134244, 33
7	813111, 15	3134246, 07
6	813109, 83	3134250, 08
16	813102, 99	3134247, 74
17	813104, 85	3134242, 04
10	813111, 42	3134244, 24
Уч №76		
18	813107, 78	3134235, 45
19	813106, 55	3134238, 92
20	813101, 22	3134237, 02
21	813102, 42	3134233, 54
18	813107, 78	3134235, 45
Уч №77		
22	813111, 48	3134231, 44
23	813110, 36	3134234, 74
24	813108, 63	3134235, 75
21	813102, 42	3134233, 54
25	813102, 73	3134232, 63

26	813105, 53	3134229, 44
22	813111, 48	3134231, 44
Уч №78		
27	813113, 10	3134226, 78
22	813111, 48	3134231, 44
26	813105, 53	3134229, 44
28	813103, 21	3134228, 66
29	813104, 84	3134223, 91
30	813106, 82	3134224, 60
27	813113, 10	3134226, 78
Уч №79		
31	813114, 13	3134223, 82
27	813113, 10	3134226, 78
30	813106, 82	3134224, 60
32	813106, 89	3134224, 40
33	813107, 83	3134221, 69
31	813114, 13	3134223, 82
Уч №80		
34	813115, 37	3134220, 52
31	813114, 13	3134223, 82
33	813107, 83	3134221, 69
35	813108, 97	3134218, 41
34	813115, 37	3134220, 52
Уч №81		
36	813116, 86	3134216, 46
34	813115, 37	3134220, 52
35	813108, 97	3134218, 41
37	813110, 34	3134214, 45
38	813115, 57	3134216, 08
36	813116, 86	3134216, 46
Уч №82		
39	813116, 94	3134212, 29
38	813115, 57	3134216, 08
37	813110, 34	3134214, 45
40	813111, 68	3134210, 58
39	813116, 94	3134212, 29
Уч №83		
41	813118, 01	3134209, 34
39	813116, 94	3134212, 29
40	813111, 68	3134210, 58
42	813112, 72	3134207, 58
41	813118, 01	3134209, 34
Уч №84		
43	813118, 97	3134206, 40
41	813118, 01	3134209, 34
42	813112, 72	3134207, 58
44	813113, 73	3134204, 66
43	813118, 97	3134206, 40
Уч №85		

45	813120,44	3134202,40
43	813118,97	3134206,40
44	813113,73	3134204,66
46	813115,15	3134200,56
45	813120,44	3134202,40
Уч №86		
47	813121,87	3134198,23
45	813120,44	3134202,40
46	813115,15	3134200,56
48	813116,59	3134196,41
47	813121,87	3134198,23
Уч №87		
49	813123,25	3134194,26
47	813121,87	3134198,23
48	813116,59	3134196,41
50	813117,98	3134192,39
49	813123,25	3134194,26
Уч №88		
51	813124,78	3134189,79
49	813123,25	3134194,26
50	813117,98	3134192,39
52	813119,49	3134188,03
51	813124,78	3134189,79
Уч №89		
53	813126,29	3134185,59
51	813124,78	3134189,79
52	813119,49	3134188,03
54	813117,52	3134187,27
55	813119,06	3134183,10
56	813126,17	3134185,55
53	813126,29	3134185,59
Уч №90		
57	813127,39	3134182,04
56	813126,17	3134185,55
55	813119,06	3134183,10
58	813120,35	3134179,60
57	813127,39	3134182,04
Уч №91		
59	813130,81	3134171,87
60	813129,44	3134175,63
61	813124,50	3134173,84
62	813125,78	3134170,06
59	813130,81	3134171,87
Уч №92		
63	813133,64	3134164,21
64	813132,13	3134168,24
65	813126,98	3134166,51
66	813128,34	3134162,50
63	813133,64	3134164,21

Уч №93		
67	813136,95	3134154,87
68	813135,15	3134159,87
69	813129,82	3134158,12
70	813131,47	3134153,24
67	813136,95	3134154,87
Уч №94		
71	813138,00	3134151,40
67	813136,95	3134154,87
70	813131,47	3134153,24
72	813129,67	3134152,61
73	813130,91	3134149,07
71	813138,00	3134151,40
Уч №95		
74	813139,21	3134147,92
71	813138,00	3134151,40
73	813130,91	3134149,07
75	813132,15	3134145,52
74	813139,21	3134147,92
Уч №99		
76	813140,46	3134144,11
74	813139,21	3134147,92
75	813132,15	3134145,52
77	813132,41	3134144,77
78	813133,49	3134141,64
76	813140,46	3134144,11
Уч №97		
79	813089,07	3134279,05
80	813089,03	3134279,18
81	813087,24	3134284,53
82	813083,26	3134283,17
83	813085,28	3134277,53
84	813087,15	3134278,18
85	813087,08	3134278,40
79	813089,07	3134279,05

Уч №98		
79	813089,07	3134279,05
80	813089,03	3134279,18
81	813087,24	3134284,53
82	813083,26	3134283,17
83	813085,28	3134277,53
84	813087,15	3134278,18
85	813087,08	3134278,40
79	813089,07	3134279,05
Уч №99		
86	813094,38	3134280,94
87	813092,57	3134286,30
81	813087,24	3134284,53



80	813089,03	3134279,18
86	813094,38	3134280,94
Уч №100		
88	813095,42	3134277,01
89	813093,98	3134280,80
80	813089,03	3134279,18
79	813089,07	3134279,05
85	813087,08	3134278,40
84	813087,15	3134278,18
90	813088,35	3134274,61
88	813095,42	3134277,01
Уч №101		
91	813096,65	3134273,80
88	813095,42	3134277,01
90	813088,35	3134274,61
7	813089,01	3134272,65
92	813089,47	3134271,37
91	813096,65	3134273,80
Уч №102		
93	813098,07	3134270,08
91	813096,65	3134273,80
92	813089,47	3134271,37
8	813090,77	3134267,73
93	813098,07	3134270,08
Уч №103		
94	813105,28	3134268,19
95	813103,11	3134274,17
96	813099,33	3134272,79
10	813100,18	3134270,81
11	813101,57	3134266,98
94	813105,28	3134268,19
Уч №104		
97	813109,06	3134269,52
98	813106,84	3134275,43
95	813103,11	3134274,17
94	813105,28	3134268,19
97	813109,06	3134269,52

Уч №105		
99	812999,27	3134255,44
100	812997,29	3134261,62
101	812994,59	3134260,75
102	812996,90	3134254,69
99	812999,27	3134255,44
Уч №106		
103	813003,33	3134256,75
104	813001,30	3134262,96
100	812997,29	3134261,62
99	812999,27	3134255,44

103	813003, 33	3134256, 75
Уч №107		
103	813003, 33	3134256, 75
105	813006, 94	3134257, 93
106	813004, 91	3134264, 14
104	813001, 30	3134262, 96
103	813003, 33	3134256, 75
Уч №108		
107	813012, 11	3134259, 44
108	813010, 01	3134265, 91
109	813006, 20	3134264, 63
110	813008, 27	3134258, 18
107	813012, 11	3134259, 44
Уч №109		
111	813015, 83	3134260, 60
112	813013, 72	3134267, 15
108	813010, 01	3134265, 91
107	813012, 11	3134259, 44
111	813015, 83	3134260, 60
Уч №110		
113	813013, 23	3134268, 79
112	813013, 72	3134267, 15
111	813015, 83	3134260, 60
114	813019, 98	3134261, 94
115	813017, 34	3134270, 02
113	813013, 23	3134268, 79
Уч №111		
116	813023, 77	3134263, 21
117	813021, 61	3134269, 68
118	813021, 08	3134271, 26
115	813017, 34	3134270, 02
114	813019, 98	3134261, 94
116	813023, 77	3134263, 21
Уч №112		
119	813028, 01	3134264, 69
120	813025, 79	3134271, 08
117	813021, 61	3134269, 68
116	813023, 77	3134263, 21
119	813028, 01	3134264, 69
Уч №113		
121	813031, 93	3134266, 04
122	813029, 64	3134272, 37
120	813025, 79	3134271, 08
119	813028, 01	3134264, 69
123	813029, 77	3134265, 25
121	813031, 93	3134266, 04
Уч №114		
124	813036, 90	3134264, 31
125	813033, 12	3134274, 43

126	813029,39	3134273,07
121	813031,93	3134266,04
123	813029,77	3134265,25
127	813031,06	3134262,17
124	813036,90	3134264,31
Уч №115		
128	813042,43	3134266,34
129	813038,68	3134276,39
125	813033,12	3134274,43
124	813036,90	3134264,31
128	813042,43	3134266,34
Уч №116		
130	813046,67	3134266,82
131	813045,06	3134271,38
132	813044,94	3134271,34
133	813042,96	3134277,05
134	813038,91	3134275,74
135	813042,78	3134265,39
130	813046,67	3134266,82
Уч №117		
136	813045,67	3134277,92
133	813042,96	3134277,05
132	813044,94	3134271,34
131	813045,06	3134271,38
137	813047,63	3134272,27
136	813045,67	3134277,92
Уч №118		
138	813049,19	3134267,74
137	813047,63	3134272,27
131	813045,06	3134271,38
130	813046,67	3134266,82
138	813049,19	3134267,74
Уч №119		
139	813051,09	3134275,17
140	813049,04	3134280,98
141	813045,70	3134279,91
142	813047,77	3134274,03
139	813051,09	3134275,17
Уч №120		
143	813056,17	3134276,93
144	813054,18	3134282,65
140	813049,04	3134280,98
139	813051,09	3134275,17
143	813056,17	3134276,93
Уч №121		
145	813059,46	3134278,08
146	813057,50	3134283,73
144	813054,18	3134282,65
143	813056,17	3134276,93

145	813059,46	3134278,08
-----	-----------	------------

Уч №122		
1	813171,46	3133915,38
2	813169,69	3133919,80
3	813163,67	3133917,19
4	813165,36	3133912,94
1	813171,46	3133915,38
Уч №123		
5	813173,15	3133911,05
1	813171,46	3133915,38
4	813165,36	3133912,94
6	813165,46	3133912,67
7	813167,00	3133908,62
5	813173,15	3133911,05
Уч №124		
8	813174,86	3133906,80
5	813173,15	3133911,05
7	813167,00	3133908,62
9	813168,69	3133904,36
8	813174,86	3133906,80
Уч №125		
10	813176,63	3133902,38
8	813174,86	3133906,80
9	813168,69	3133904,36
11	813170,47	3133900,07
12	813170,53	3133899,93
10	813176,63	3133902,38
Уч №126		
13	813178,28	3133898,36
10	813176,63	3133902,38
12	813170,53	3133899,93
14	813172,18	3133896,01
15	813172,25	3133895,85
13	813178,28	3133898,36
Уч №127		
16	813180,03	3133893,85
13	813178,28	3133898,36
15	813172,25	3133895,85
17	813174,08	3133891,40
16	813180,03	3133893,85
Уч №128		
18	813181,79	3133889,61
16	813180,03	3133893,85
17	813174,08	3133891,40
19	813173,82	3133891,29
20	813175,51	3133887,05
18	813181,79	3133889,61
Уч №129		

21	813185,27	3133881,63
22	813183,65	3133885,76
23	813177,39	3133883,14
24	813179,03	3133879,09
21	813185,27	3133881,63
Уч №130		
25	813186,84	3133877,74
21	813185,27	3133881,63
24	813179,03	3133879,09
26	813179,09	3133878,93
27	813180,58	3133875,22
28	813180,72	3133875,28
25	813186,84	3133877,74
Уч №131		
29	813188,62	3133873,78
25	813186,84	3133877,74
28	813180,72	3133875,28
30	813182,38	3133871,27
29	813188,62	3133873,78
Уч №132		
31	813190,28	3133869,66
29	813188,62	3133873,78
30	813182,38	3133871,27
32	813182,45	3133871,09
33	813184,03	3133867,15
31	813190,28	3133869,66
Уч №133		
34	813192,00	3133865,52
31	813190,28	3133869,66
33	813184,03	3133867,15
35	813184,16	3133866,82
36	813185,84	3133862,82
37	813186,02	3133862,89
38	813185,97	3133863,01
34	813192,00	3133865,52
Уч №134		
39	813193,63	3133861,50
34	813192,00	3133865,52
38	813185,97	3133863,01
37	813186,02	3133862,89
40	813187,56	3133858,93
39	813193,63	3133861,50
Уч №135		
41	813195,40	3133857,20
39	813193,63	3133861,50
40	813187,56	3133858,93
42	813187,30	3133858,82
43	813189,01	3133854,58
41	813195,40	3133857,20

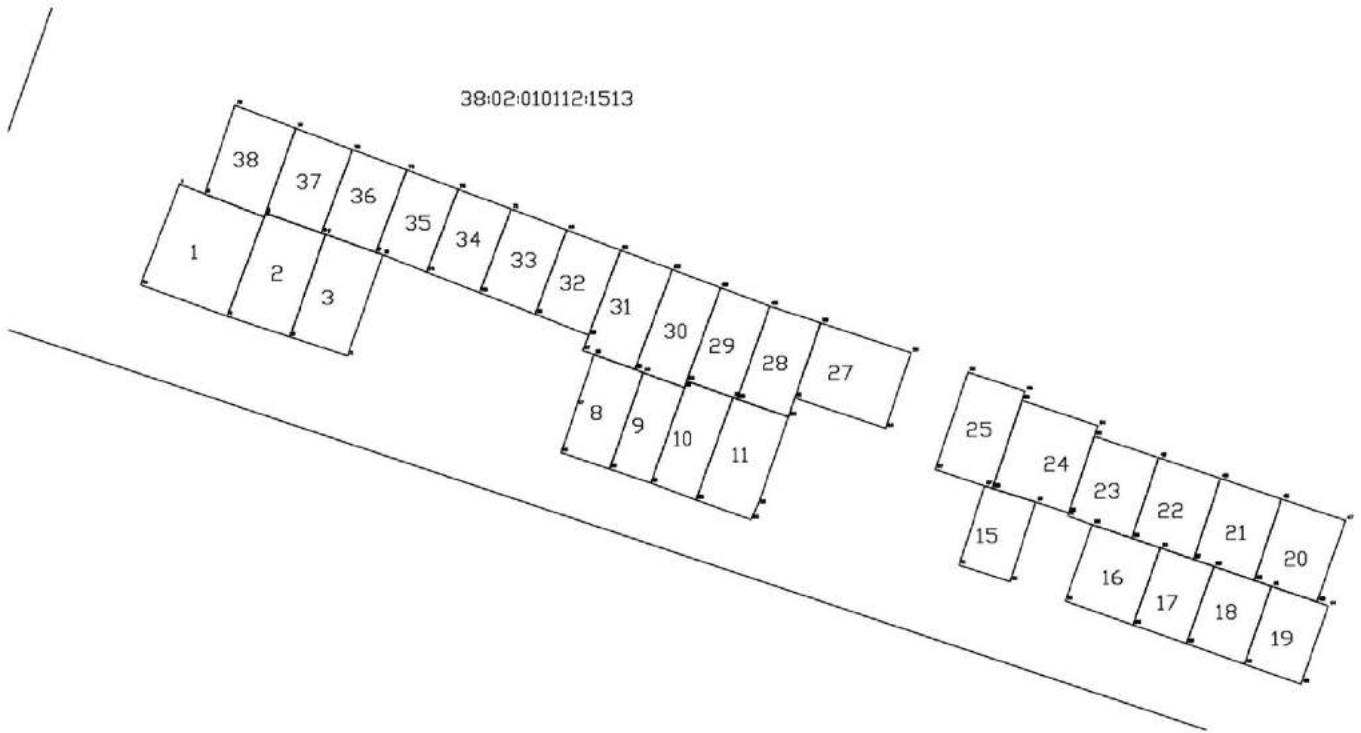
Уч №136		
44	813197, 17	3133852, 92
41	813195, 40	3133857, 20
43	813189, 01	3133854, 58
45	813190, 63	3133850, 44
46	813190, 70	3133850, 26
44	813197, 17	3133852, 92
Уч №137		
47	813199, 08	3133848, 34
44	813197, 17	3133852, 92
46	813190, 70	3133850, 26
48	813192, 32	3133846, 23
49	813192, 57	3133845, 62
47	813199, 08	3133848, 34
Уч №138		
50	813200, 85	3133843, 95
47	813199, 08	3133848, 34
49	813192, 57	3133845, 62
51	813193, 99	3133842, 08
52	813194, 36	3133841, 21
50	813200, 85	3133843, 95
Уч №139		
53	813202, 52	3133839, 80
50	813200, 85	3133843, 95
52	813194, 36	3133841, 21
54	813194, 13	3133841, 11
55	813195, 66	3133837, 30
56	813195, 80	3133836, 96
53	813202, 52	3133839, 80
Уч №140		
57	813199, 52	3133828, 13
58	813197, 59	3133832, 95
59	813191, 05	3133830, 34
60	813193, 01	3133825, 46
57	813199, 52	3133828, 13
Уч №141		
61	813189, 29	3133834, 75
55	813195, 66	3133837, 30
54	813194, 13	3133841, 11
52	813194, 36	3133841, 21
51	813193, 99	3133842, 08
62	813193, 78	3133841, 99
63	813187, 41	3133839, 45
61	813189, 29	3133834, 75
Уч №142		
51	813193, 99	3133842, 08
49	813192, 57	3133845, 62
48	813192, 32	3133846, 23
64	813185, 73	3133843, 65

63	813187,41	3133839,45
62	813193,78	3133841,99
51	813193,99	3133842,08
Уч №143		
48	813192,32	3133846,23
46	813190,70	3133850,26
45	813190,63	3133850,44
65	813184,18	3133847,94
64	813185,73	3133843,65
48	813192,32	3133846,23
Уч №144		
45	813190,63	3133850,44
43	813189,01	3133854,58
66	813182,66	3133852,12
65	813184,18	3133847,94
45	813190,63	3133850,44
Уч №145		
43	813189,01	3133854,58
42	813187,30	3133858,82
67	813181,05	3133856,36
66	813182,66	3133852,12
43	813189,01	3133854,58
Уч №146		
40	813187,56	3133858,93
37	813186,02	3133862,89
36	813185,84	3133862,82
68	813179,50	3133860,35
67	813181,05	3133856,36
42	813187,30	3133858,82
40	813187,56	3133858,93
Уч №147		
33	813184,03	3133867,15
32	813182,45	3133871,09
69	813176,18	3133868,58
70	813177,91	3133864,30
35	813184,16	3133866,82
33	813184,03	3133867,15
Уч №148		
26	813179,09	3133878,93
24	813179,03	3133879,09
23	813177,39	3133883,14
71	813177,09	3133883,01
72	813171,10	3133880,64
73	813172,83	3133876,44
26	813179,09	3133878,93
Уч №149		
71	813177,09	3133883,01
20	813175,51	3133887,05
74	813169,54	3133884,75

72	813171,10	3133880,64
71	813177,09	3133883,01
Уч №150		
20	813175,51	3133887,05
19	813173,82	3133891,29
75	813167,84	3133888,87
74	813169,54	3133884,75
20	813175,51	3133887,05
Уч №151		
17	813174,08	3133891,40
15	813172,25	3133895,85
14	813172,18	3133896,01
76	813165,90	3133893,52
75	813167,84	3133888,87
17	813174,08	3133891,40
Уч №152		
11	813170,47	3133900,07
9	813168,69	3133904,36
77	813162,47	3133901,83
78	813164,23	3133897,60
11	813170,47	3133900,07
Уч №153		
9	813168,69	3133904,36
7	813167,00	3133908,62
79	813160,65	3133906,11
77	813162,47	3133901,83
9	813168,69	3133904,36
Уч №154		
6	813165,46	3133912,67
4	813165,36	3133912,94
3	813163,67	3133917,19
80	813157,29	3133914,46
81	813158,98	3133910,10
6	813165,46	3133912,67



**Координаты и схема расположения**  
 гаражей №№ 1-38  
 по адресу : Иркутская область, Братский район,  
 г.Вихоревка, ГСК Локомотив



№ точки	Координаты	
	X	Y
гараж 1		
1	813123,65	3133806,24
2	813122,94	3133808,08
3	813121,24	3133812,45
4	813113,94	3133809,74
4а	813116,24	3133803,36
гараж 2		
5	813121,50	3133812,55
6	813120,06	3133816,65
7	813119,95	3133816,96
8	813112,42	3133814,34
4	813113,94	3133809,74
3	813121,24	3133812,45
гараж 3		
7	813119,95	3133816,96
9	813118,64	3133820,63
10	813118,45	3133821,17

гараж 17		
34	813096,93	3133878,29
37	813096,10	3133880,71
38	813095,58	3133882,21
39	813089,91	3133880,19
35	813091,29	3133876,28
гараж 18		
38	813095,58	3133882,21
40	813094,55	3133885,18
41	813094,12	3133886,45
42	813088,42	3133884,45
39	813089,91	3133880,19
гараж 19		
41	813094,12	3133886,45
43	813092,97	3133889,78
44	813092,68	3133890,62
45	813086,96	3133888,61
42	813088,42	3133884,45
гараж 20		

11	813111,02	3133818,58
8	813112,42	3133814,34
гараж 4		
гараж 5		
гараж 6		
гараж 7		
гараж 8		
12	813111,11	3133836,67
13	813110,04	3133839,69
14	813109,81	3133840,28
15	813102,73	3133837,81
16	813103,92	3133834,26
17	813107,36	3133835,42
гараж 9		
14	813109,81	3133840,28
18	813108,68	3133843,31
19	813101,69	3133840,85
15	813102,73	3133837,81
гараж 10		
20	813109,19	3133843,49
21	813107,96	3133846,87
22	813100,47	3133844,16
19	813101,69	3133840,85
18	813108,68	3133843,31
гараж 11		
21	813107,96	3133846,87
23	813107,84	3133847,19
24	813106,54	3133850,95
25	813100,11	3133848,73
26	813099,00	3133848,22
22	813100,47	3133844,16
гараж 12		
гараж 13		
гараж 14		
гараж 15		
27	813101,49	3133865,36
28	813101,29	3133865,95
29	813100,31	3133869,10
30	813094,47	3133867,24
31	813095,68	3133863,50
гараж 16		

46	813100,52	3133887,18
47	813098,94	3133891,89
43	813092,97	3133889,78
40	813094,55	3133885,18
гараж 21		
48	813102,03	3133882,69
46	813100,52	3133887,18
40	813094,55	3133885,18
38	813095,58	3133882,21
37	813096,10	3133880,71
гараж 22		
49	813103,55	3133878,15
48	813102,03	3133882,69
37	813096,10	3133880,71
34	813096,93	3133878,29
33	813097,66	3133876,18
гараж 23		
50	813105,13	3133873,42
49	813103,55	3133878,15
33	813097,66	3133876,18
32	813098,65	3133873,28
51	813099,28	3133871,47
52	813099,50	3133871,54
гараж 24		
53	813107,76	3133868,10
54	813105,90	3133873,68
50	813105,13	3133873,42
52	813099,50	3133871,54
29	813100,31	3133869,10
28	813101,29	3133865,95
гараж 25		
55	813109,84	3133864,14
56	813108,45	3133868,33
53	813107,76	3133868,10
28	813101,29	3133865,95
27	813101,49	3133865,36
57	813102,69	3133861,75
гараж 26		
гараж 27		
58	813113,44	3133853,33
59	813111,24	3133859,95
60	813105,71	3133858,11
61	813107,94	3133851,43
гараж 28		
62	813114,68	3133849,60
58	813113,44	3133853,33

32	813098,65	3133873,28
33	813097,66	3133876,18
34	813096,93	3133878,29
35	813091,29	3133876,28
36	813093,04	3133871,28

61	813107,94	3133851,43
24	813106,54	3133850,95
23	813107,84	3133847,19

гараж 29		
63	813116,04	3133845,97
62	813114,68	3133849,60
23	813107,84	3133847,19
21	813107,96	3133846,87
64	813109,19	3133843,49
гараж 30		
65	813117,36	3133842,44
63	813116,04	3133845,97
64	813109,19	3133843,49
18	813108,68	3133843,31
14	813109,81	3133840,28
13	813110,04	3133839,69
гараж 31		
66	813118,80	3133838,62
65	813117,36	3133842,44
13	813110,04	3133839,69
12	813111,11	3133836,67
67	813111,41	3133835,84
68	813112,54	3133836,27
гараж 32		
69	813120,28	3133834,68
66	813118,80	3133838,62
68	813112,54	3133836,27
70	813114,08	3133832,35
гараж 33		
71	813121,81	3133830,60
69	813120,28	3133834,68
70	813114,08	3133832,35
72	813115,67	3133828,28
гараж 34		
73	813123,28	3133826,68
71	813121,81	3133830,60
72	813115,67	3133828,28
74	813117,19	3133824,39
гараж 35		
75	813124,70	3133822,91
73	813123,28	3133826,68
74	813117,19	3133824,39
10	813118,45	3133821,17

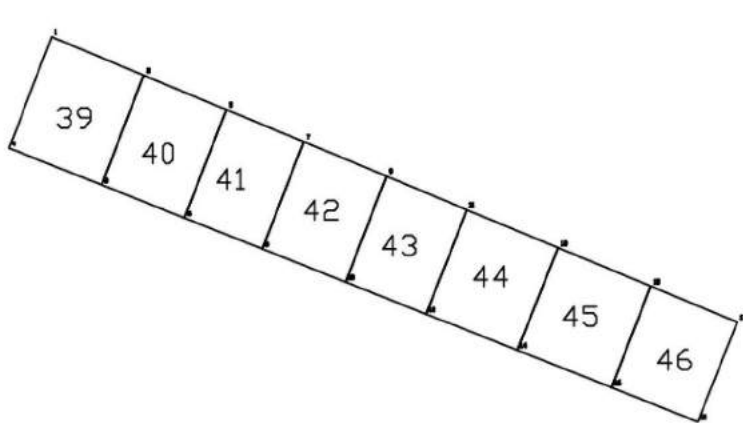
9	813118,64	3133820,63
гараж 36		
76	813126,19	3133818,95
75	813124,70	3133822,91
9	813118,64	3133820,63
7	813119,95	3133816,96
6	813120,06	3133816,65
гараж 37		
77	813127,76	3133814,76
76	813126,19	3133818,95
6	813120,06	3133816,65
5	813121,50	3133812,55
гараж 38		
78	813129,45	3133810,29
77	813127,76	3133814,76
5	813121,50	3133812,55
3	813121,24	3133812,45
2	813122,94	3133808,08

**Топографическая съёмка**  
 выполнена ООО «Региональное БТИ» 21 января 2022г.

Директор ООО «Региональное БТИ» *Е.В. Савицкая* **Е.В. Савицкая**



**Координаты и схема расположения  
гаражей №№ 39-46  
по адресу : Иркутская область, Братский район,  
г.Вихоревка, ГСК Локомотив**



№ точки	Координаты	
	X	Y
гараж 39		
1	813124,79	3133859,06
2	813122,84	3133863,74
3	813117,27	3133861,60
4	813119,14	3133856,88
гараж 40		
2	813122,84	3133863,74
5	813121,10	3133867,93
6	813115,59	3133865,81
3	813117,27	3133861,60
гараж 41		
5	813121,10	3133867,93
7	813119,47	3133871,85
8	813114,03	3133869,75
6	813115,59	3133865,81
гараж 42		
7	813119,47	3133871,85
9	813117,73	3133876,05
10	813112,35	3133873,98
8	813114,03	3133869,75

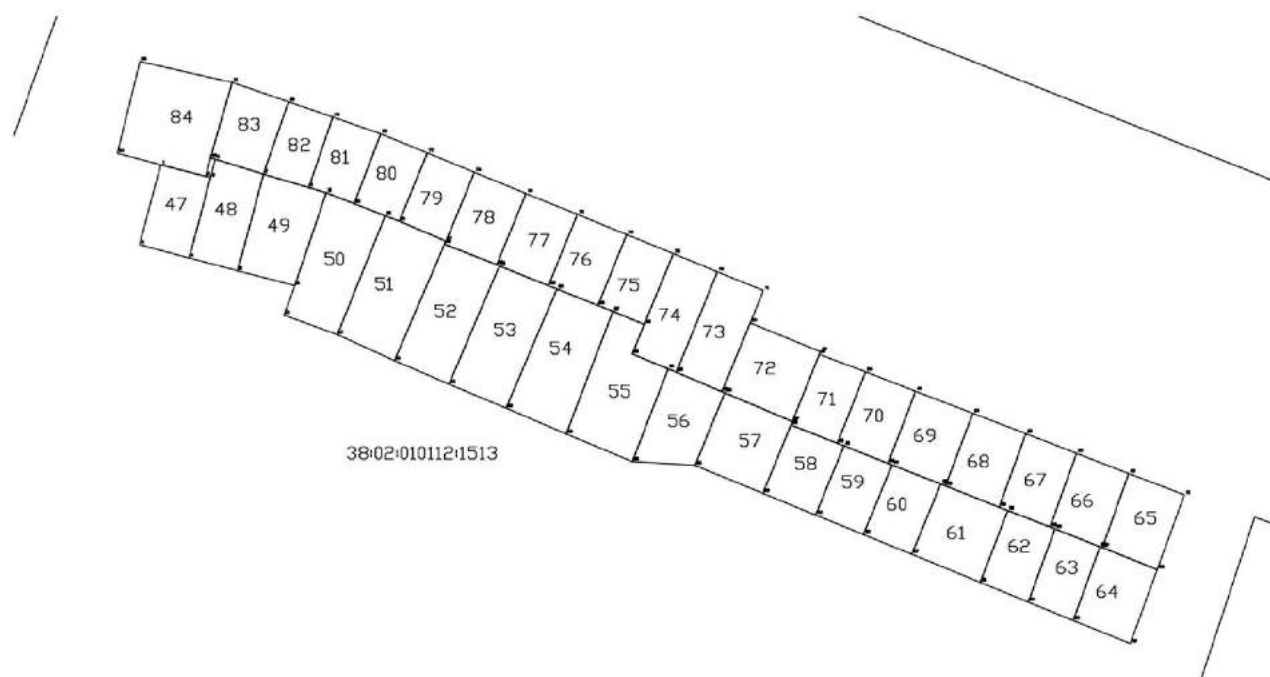
гараж 43		
9	813117,73	3133876,05
11	813116,02	3133880,15
12	813110,72	3133878,07
10	813112,35	3133873,98
гараж 44		
11	813116,02	3133880,15
13	813114,08	3133884,81
14	813108,87	3133882,74
12	813110,72	3133878,07
гараж 45		
13	813114,08	3133884,81
15	813112,13	3133889,51
16	813106,97	3133887,52
14	813108,87	3133882,74
гараж 46		
15	813112,13	3133889,51
17	813110,31	3133893,89
18	813105,24	3133891,88
16	813106,97	3133887,52

**Топографическая съёмка**  
 выполнена ООО "Региональное БТИ" 21 января 2022г.

Директор ООО "Региональное БТИ" *Е.В. Овчинникова* **Е.В. Овчинникова**



**Координаты и схема расположения**  
гаражей №№ 47-84  
по адресу : Иркутская область, Братский район,  
г.Вихоревка, ГСК Локомотив



№ точки	Координаты	
	X	Y
гараж 47		
1	813155,95	3133817,05
2	813154,96	3133820,84
3	813154,86	3133821,23
4	813148,08	3133819,44
5	813149,19	3133815,26
гараж 48		
6	813156,40	3133821,64
7	813155,15	3133825,70
8	813147,00	3133823,53
4	813148,08	3133819,44
3	813154,86	3133821,23
гараж 49		
7	813155,15	3133825,70
9	813154,02	3133829,50
10	813153,57	3133830,99
11	813145,74	3133828,33
8	813147,00	3133823,53
гараж 50		
10	813153,57	3133830,99
12	813152,65	3133833,34
13	813151,63	3133835,95
14	813141,61	3133831,92
15	813143,25	3133827,42
11	813145,74	3133828,33
гараж 51		
13	813151,63	3133835,95
16	813151,17	3133837,13
17	813149,50	3133841,07
18	813149,25	3133840,96
19	813139,41	3133836,73
14	813141,61	3133831,92
гараж 52		
18	813149,25	3133840,96
20	813147,50	3133845,35
21	813147,41	3133845,58
22	813137,45	3133841,33
19	813139,41	3133836,73
гараж 53		
21	813147,41	3133845,58
23	813145,75	3133849,71
24	813145,47	3133850,42
25	813135,41	3133846,13
22	813137,45	3133841,33
гараж 54		

гараж 59		
41	813132,24	3133874,6
43	813130,78	3133878,31
44	813130,65	3133878,65
45	813124,79	3133876,25
42	813126,44	3133872,22
гараж 60		
44	813130,65	3133878,65
46	813129,03	3133882,75
47	813123,12	3133880,32
45	813124,79	3133876,25
гараж 61		
46	813129,03	3133882,75
48	813128,87	3133883,16
49	813127,09	3133887,70
50	813126,80	3133888,42
51	813120,76	3133886,1
47	813123,12	3133880,32
гараж 62		
50	813126,80	3133888,42
52	813125,41	3133891,96
53	813125,25	3133892,38
54	813119,11	3133890,13
51	813120,76	3133886,1
гараж 63		
53	813125,25	3133892,38
55	813123,75	3133896,18
56	813117,57	3133893,92
54	813119,11	3133890,13
гараж 64		
55	813123,75	3133896,18
57	813123,68	3133896,36
58	813121,85	3133901,01
59	813115,60	3133898,74
56	813117,57	3133893,92
гараж 65		
60	813129,92	3133898,62
61	813128,12	3133903,3
58	813121,85	3133901,01
57	813123,68	3133896,36
гараж 66		
62	813131,62	3133894,2
60	813129,92	3133898,62
57	813123,68	3133896,36
55	813123,75	3133896,18
53	813125,25	3133892,38
52	813125,41	3133891,96



24	813145,47	3133850,42
26	813144,09	3133853,87
27	813143,57	3133855,13
28	813133,24	3133851,21
25	813135,41	3133846,13
гараж 55		
27	813143,57	3133855,13
29	813142,48	3133857,78
30	813139,98	3133856,76
31	813138,74	3133859,79
32	813130,94	3133856,77
28	813133,24	3133851,21
гараж 56		
31	813138,74	3133859,79
33	813138,46	3133860,49
34	813136,82	3133864,32
35	813136,72	3133864,57
36	813130,60	3133862,05
32	813130,94	3133856,77
гараж 57		
35	813136,72	3133864,57
37	813134,30	3133870,25
38	813134,00	3133870,13
39	813128,26	3133867,77
36	813130,60	3133862,05
гараж 58		
38	813134,00	3133870,13
40	813132,46	3133874,04
41	813132,24	3133874,6
42	813126,44	3133872,22
39	813128,26	3133867,77


гараж 67		
63	813133,27	3133889,93
62	813131,62	3133894,2
52	813125,41	3133891,96
50	813126,80	3133888,42
49	813127,09	3133887,70
гараж 68		
64	813135,00	3133885,45
63	813133,27	3133889,93
49	813127,09	3133887,70
48	813128,87	3133883,16
гараж 69		
65	813136,85	3133880,65
64	813135,00	3133885,45
48	813128,87	3133883,16
46	813129,03	3133882,75
44	813130,65	3133878,65
43	813130,78	3133878,31
гараж 70		
66	813138,48	3133876,42
65	813136,85	3133880,65
43	813130,78	3133878,31
41	813132,24	3133874,6
40	813132,46	3133874,04
гараж 71		
67	813139,97	3133872,54
66	813138,48	3133876,42
40	813132,46	3133874,04
38	813134,00	3133870,13
37	813134,30	3133870,25

гараж 72		
68	813142,60	3133866,70
69	813140,18	3133872,62
67	813139,97	3133872,54
37	813134,30	3133870,25
35	813136,72	3133864,57
34	813136,82	3133864,32
гараж 73		
70	813146,91	3133863,94
71	813145,32	3133867,82
68	813142,60	3133866,70
34	813136,82	3133864,32
33	813138,46	3133860,49
гараж 74		
72	813148,44	3133860,22

70	813146,91	3133863,94
33	813138,46	3133860,49
31	813138,74	3133859,79
30	813139,98	3133856,76
29	813142,48	3133857,78
гараж 75		
73	813150,04	3133856,31
72	813148,44	3133860,22
29	813142,48	3133857,78
27	813143,57	3133855,13
26	813144,09	3133853,87
гараж 76		
74	813151,75	3133852,16
73	813150,04	3133856,31
26	813144,09	3133853,87
24	813145,47	3133850,42
23	813145,75	3133849,71
гараж 77		
75	813153,52	3133847,82
74	813151,75	3133852,16
23	813145,75	3133849,71
21	813147,41	3133845,58
20	813147,50	3133845,35
гараж 78		
76	813155,31	3133843,48
75	813153,52	3133847,82
20	813147,50	3133845,35
18	813149,25	3133840,96
17	813149,50	3133841,07
гараж 79		
77	813156,94	3133839,50
76	813155,31	3133843,48
17	813149,50	3133841,07
16	813151,17	3133837,13
гараж 80		
78	813158,54	3133835,58
77	813156,94	3133839,50
16	813151,17	3133837,13
13	813151,63	3133835,95
12	813152,65	3133833,34
гараж 81		
79	813159,95	3133831,54
78	813158,54	3133835,58
12	813152,65	3133833,34
10	813153,57	3133830,99
9	813154,02	3133829,50
гараж 82		

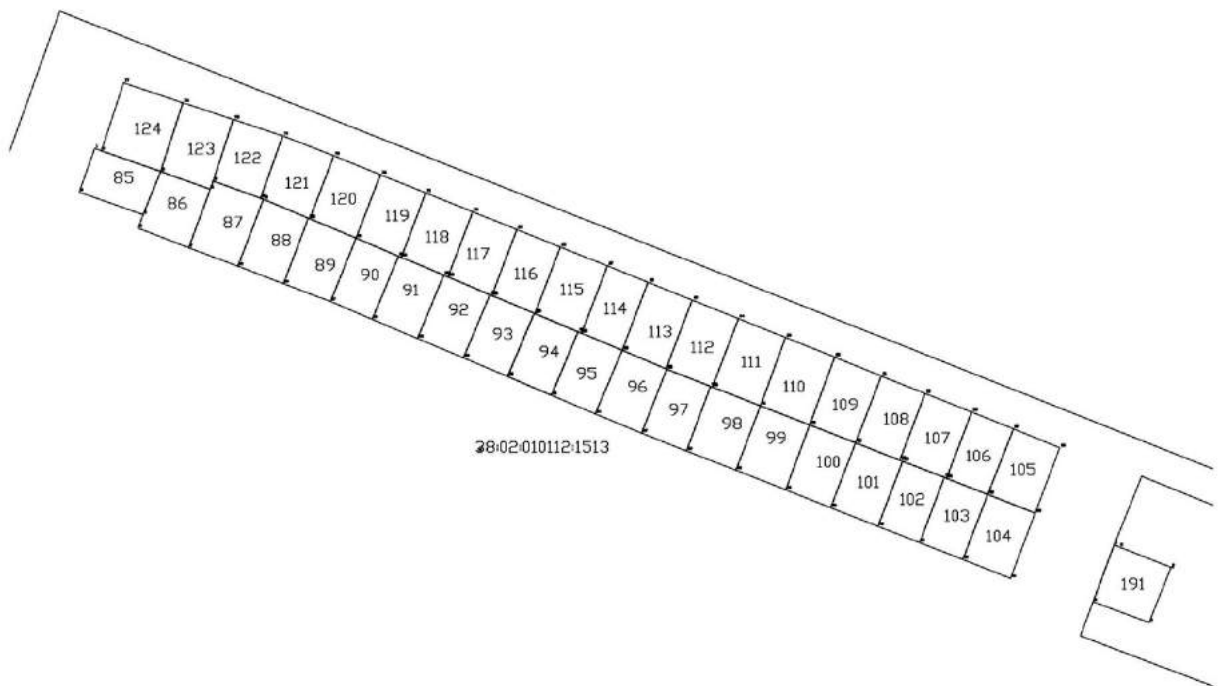
80	813161,24	3133827,81
79	813159,95	3133831,54
9	813154,02	3133829,50
7	813155,15	3133825,70
гараж 83		
81	813162,89	3133823,05
80	813161,24	3133827,81
7	813155,15	3133825,70
6	813156,40	3133821,64
82	813156,52	3133821,23
гараж 84		
83	813164,66	3133815,28
81	813162,89	3133823,05
82	813156,52	3133821,23
2	813154,96	3133820,84
1	813155,95	3133817,05
84	813156,91	3133813,39

**Топографическая съёмка**  
**выполнена ООО «Региональное БТИ» 21 января 2022г.**

Директор ООО «Региональное БТИ»  **Е.В.Овчинникова**



**Координаты и схема расположения**  
гаражей №№ 85-124 и 191  
по адресу : Иркутская область, Братский район,  
г.Вихоревка, ГСК Локомотив



№ точки	Координаты	
	X	Y
гараж 85		
1	813178,90	3133820,02
2	813178,68	3133820,64
3	813176,69	3133826,26
4	813172,61	3133824,63
5	813174,73	3133818,55
гараж 86		
3	813176,69	3133826,26
6	813175,00	3133831,00
7	813169,46	3133828,96
8	813171,30	3133824,13
4	813172,61	3133824,63
гараж 87		
9	813175,77	3133831,28
10	813174,16	3133835,79
11	813174,06	3133836,07
12	813167,68	3133833,63
7	813169,46	3133828,96
гараж 88		
11	813174,06	3133836,07
13	813172,27	3133840,33
14	813166,03	3133837,95
12	813167,68	3133833,63
гараж 89		
13	813172,27	3133840,33
15	813172,20	3133840,48
16	813170,35	3133844,87
17	813164,32	3133842,43
14	813166,03	3133837,95
гараж 90		
16	813170,35	3133844,87
18	813168,65	3133848,91
19	813162,65	3133846,39
17	813164,32	3133842,43
гараж 91		
18	813168,65	3133848,91
20	813168,54	3133849,17
21	813166,83	3133853,22
22	813160,82	3133850,70
19	813162,65	3133846,39
гараж 92		
21	813166,83	3133853,22
23	813166,66	3133853,62
24	813164,99	3133857,60
25	813158,97	3133855,06

гараж 98		
38	813156,27	3133878,59
40	813156,20	3133878,77
41	813154,42	3133883,32
42	813148,29	3133881,00
39	813150,14	3133876,28
гараж 99		
41	813154,42	3133883,32
43	813152,60	3133888,00
44	813146,44	3133885,72
42	813148,29	3133881,00
гараж 100		
43	813152,60	3133888,00
45	813150,90	3133892,37
46	813144,76	3133890,00
44	813146,44	3133885,72
гараж 101		
45	813150,90	3133892,37
47	813149,25	3133896,59
48	813149,15	3133896,84
49	813142,99	3133894,51
46	813144,76	3133890,00
гараж 102		
48	813149,15	3133896,84
50	813147,61	3133900,81
51	813141,44	3133898,48
49	813142,99	3133894,51
гараж 103		
50	813147,61	3133900,81
52	813147,52	3133901,03
53	813145,99	3133904,96
54	813139,83	3133902,59
51	813141,44	3133898,48
гараж 104		
53	813145,99	3133904,96
55	813144,23	3133909,44
56	813138,05	3133907,11
54	813139,83	3133902,59
гараж 105		
57	813152,23	3133907,37
58	813150,45	3133911,79
55	813144,23	3133909,44
53	813145,99	3133904,96
гараж 106		
59	813153,82	3133903,41
57	813152,23	3133907,37
53	813145,99	3133904,96

22	813160,82	3133850,70
гараж 93		
24	813164,99	3133857,60
26	813164,90	3133857,79
27	813163,22	3133861,80
28	813157,20	3133859,26
25	813158,97	3133855,06
гараж 94		
27	813163,22	3133861,80
29	813163,18	3133861,89
30	813161,45	3133866,00
31	813155,43	3133863,45
28	813157,20	3133859,26
гараж 95		
30	813161,45	3133866,00
32	813161,31	3133866,33
33	813159,68	3133870,18
34	813153,67	3133867,61
31	813155,43	3133863,45
гараж 96		
33	813159,68	3133870,18
35	813157,92	3133874,36
36	813157,89	3133874,43
37	813151,82	3133872,00
34	813153,67	3133867,61
гараж 97		
36	813157,89	3133874,43
38	813156,27	3133878,59
39	813150,14	3133876,28
37	813151,82	3133872,00

52	813147,52	3133901,03
гараж 107		
60	813155,59	3133898,99
59	813153,82	3133903,41
52	813147,52	3133901,03
50	813147,61	3133900,81
48	813149,15	3133896,84
47	813149,25	3133896,59
гараж 108		
61	813157,26	3133894,82
60	813155,59	3133898,99
47	813149,25	3133896,59
45	813150,90	3133892,37
гараж 109		
62	813159,04	3133890,39
61	813157,26	3133894,82
45	813150,90	3133892,37
43	813152,60	3133888,00
гараж 110		
63	813160,92	3133885,71
62	813159,04	3133890,39
43	813152,60	3133888,00
41	813154,42	3133883,32
гараж 111		
64	813162,72	3133881,23
63	813160,92	3133885,71
41	813154,42	3133883,32
40	813156,20	3133878,77
гараж 112		
65	813164,48	3133876,84
64	813162,72	3133881,23
40	813156,20	3133878,77
38	813156,27	3133878,59
36	813157,89	3133874,43
35	813157,92	3133874,36

гараж 113		
66	813166,17	3133872,64
65	813164,48	3133876,84
35	813157,92	3133874,36
33	813159,68	3133870,18
гараж 114		
67	813167,73	3133868,75
66	813166,17	3133872,64
33	813159,68	3133870,18

32	813161,31	3133866,33
гараж 115		
68	813169,52	3133864,29
67	813167,73	3133868,75
32	813161,31	3133866,33
30	813161,45	3133866,00
29	813163,18	3133861,89
гараж 116		
69	813171,18	3133860,16
68	813169,52	3133864,29
29	813163,18	3133861,89
27	813163,22	3133861,80
26	813164,90	3133857,79
гараж 117		
70	813172,87	3133855,96
69	813171,18	3133860,16
26	813164,90	3133857,79
24	813164,99	3133857,60
23	813166,66	3133853,62
гараж 118		
71	813174,66	3133851,48
70	813172,87	3133855,96
23	813166,66	3133853,62
21	813166,83	3133853,22
20	813168,54	3133849,17
гараж 119		
72	813176,39	3133847,18
71	813174,66	3133851,48
20	813168,54	3133849,17
18	813168,65	3133848,91
16	813170,35	3133844,87
гараж 120		
73	813178,18	3133842,73
72	813176,39	3133847,18
16	813170,35	3133844,87
15	813172,20	3133840,48
гараж 121		
74	813180,08	3133837,88
73	813178,18	3133842,73
15	813172,20	3133840,48
13	813172,27	3133840,33
11	813174,06	3133836,07
10	813174,16	3133835,79

гараж 122		
75	813181,64	3133833,20
74	813180,08	3133837,88
10	813174,16	3133835,79
9	813175,77	3133831,28
гараж 123		
76	813183,24	3133828,41
75	813181,64	3133833,20
9	813175,77	3133831,28
6	813175,00	3133831,00
3	813176,69	3133826,26
гараж 124		
77	813185,13	3133822,74
76	813183,24	3133828,41
3	813176,69	3133826,26
2	813178,68	3133820,64

№ точки	Координаты	
	X	Y
гараж 191		
1	813141,22	3133916,96
2	813141,02	3133917,45
3	813139,07	3133922,37
4	813138,87	3133922,29
5	813133,82	3133920,29
6	813135,81	3133914,96

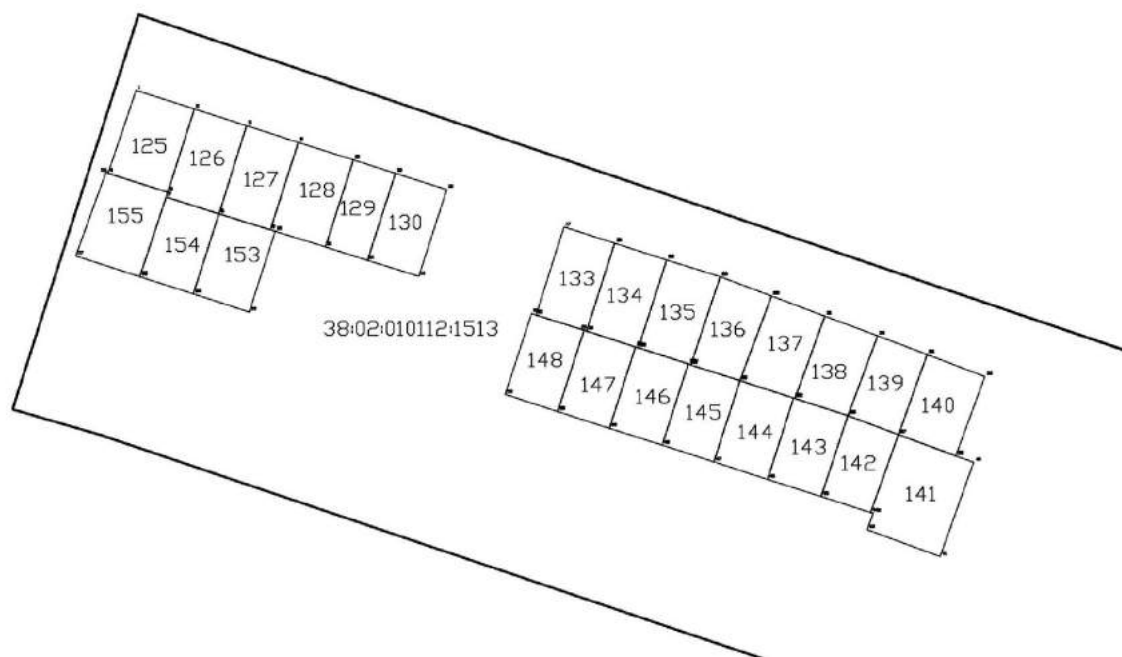
**Топографическая съёмка**  
выполнена ООО «Региональное БТИ» 21 января 2022г.

Директор ООО «Региональное БТИ»  Е.В.Овчинникова





**Координаты и схема расположения**  
гаражей №№ 125-155  
по адресу : Иркутская область, Братский район,  
г.Вихоревка, ГСК Локомотив



№ точки	Координаты	
	X	Y
гараж 125		
1	813108,08	3133945,96
2	813106,73	3133950,20
3	813100,66	3133948,26
4	813102,05	3133943,91
гараж 126		
2	813106,73	3133950,20
5	813105,52	3133953,99
6	813099,10	3133952
7	813100,31	3133948,14
3	813100,66	3133948,26
гараж 127		
5	813105,52	3133953,99
8	813104,31	3133957,76
9	813097,94	3133955,72
6	813099,10	3133952
гараж 128		
8	813104,31	3133957,76
10	813103,03	3133961,77
11	813096,69	3133959,74
12	813097,83	3133956,07
9	813097,94	3133955,72
гараж 129		
10	813103,03	3133961,77
13	813102,06	3133964,83
14	813095,70	3133962,8
11	813096,69	3133959,74
гараж 130		
13	813102,06	3133964,83
15	813100,87	3133968,56
16	813094,54	3133966,53
14	813095,70	3133962,8
гараж 131		
гараж 132		
гараж 133		
17	813098,14	3133977,11
18	813096,96	3133980,79
19	813090,56	3133978,75
20	813090,62	3133978,55
21	813091,74	3133975,07
гараж 134		
18	813096,96	3133980,79
22	813095,75	3133984,57

гараж 135		
22	813095,75	3133984,57
26	813094,51	3133988,47
27	813088,11	3133986,34
28	813088,17	3133986,15
23	813089,34	3133982,52
гараж 136		
26	813094,51	3133988,47
29	813093,10	3133992,21
30	813086,96	3133989,91
27	813088,11	3133986,34
гараж 137		
29	813093,10	3133992,21
31	813091,65	3133996,09
32	813085,66	3133993,92
33	813085,70	3133993,81
30	813086,96	3133989,91
гараж 138		
31	813091,65	3133996,09
34	813090,21	3133999,92
35	813084,43	3133997,76
32	813085,66	3133993,92
гараж 139		
34	813090,21	3133999,92
36	813088,85	3134003,52
37	813083,05	3134001,45
35	813084,43	3133997,76
гараж 140		
36	813088,85	3134003,52
38	813087,27	3134007,73
39	813081,48	3134005,63
37	813083,05	3134001,45
гараж 141		
37	813083,05	3134001,45
39	813081,48	3134005,63
40	813081,02	3134006,93
41	813074,18	3134004,49
42	813076,14	3133999,17
43	813077,32	3133999,6
44	813077,37	3133999,42
гараж 142		
35	813084,43	3133997,76
37	813083,05	3134001,45
44	813077,37	3133999,42
45	813078,54	3133995,8
гараж 143		
33	813085,70	3133993,81

23	813089,34	3133982,52
24	813089,41	3133982,29
19	813090,56	3133978,75

32	813085,66	3133993,92
35	813084,43	3133997,76
45	813078,54	3133995,8
46	813079,8	3133991,91
гараж 144		
30	813086,96	3133989,91
33	813085,70	3133993,81
46	813079,80	3133991,91
47	813081,05	3133988,01

гараж 145		
28	813088,17	3133986,15
27	813088,11	3133986,34
30	813086,96	3133989,91
47	813081,05	3133988,01
48	813082,27	3133984,24
гараж 146		
24	813089,41	3133982,29
23	813089,34	3133982,52
28	813088,17	3133986,15
48	813082,27	3133984,24
49	813083,51	3133980,39
гараж 147		
20	813090,62	3133978,55
19	813090,56	3133978,75
24	813089,41	3133982,29
49	813083,51	3133980,39
50	813084,72	3133976,65
гараж 148		
51	813091,85	3133974,73
21	813091,74	3133975,07
20	813090,62	3133978,55
50	813084,72	3133976,65
52	813085,95	3133972,82
гараж 149		
гараж 150		
гараж 151		
гараж 152		

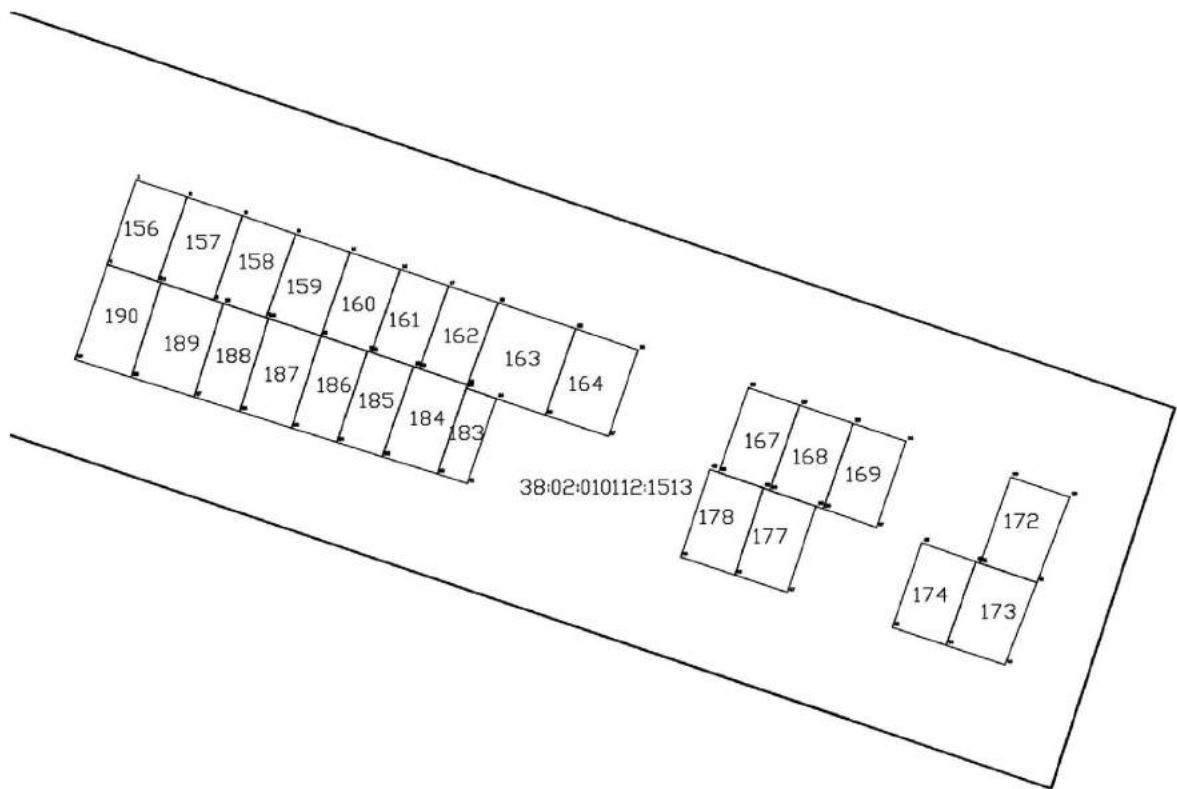
гараж 153		
6	813099,10	3133952
9	813097,94	3133955,72
12	813097,83	3133956,07
53	813091,96	3133954,18
54	813093,27	3133950,13
гараж 154		
7	813100,31	3133948,14
6	813099,10	3133952
54	813093,27	3133950,13
55	813094,53	3133946,23
гараж 155		
56	813102,1	3133943,77
4	813102,05	3133943,91
3	813100,66	3133948,26
7	813100,31	3133948,14
55	813094,53	3133946,23
57	813096,03	3133941,56

**Топографическая съёмка**  
 выполнена ООО "Региональное БТИ" 21 января 2022г.

Директор ООО "Региональное БТИ"  **Е.В.Овчинникова**



**Координаты и схема расположения  
гаражей №№ 156-190  
по адресу : Иркутская область, Братский район,  
г.Вихоревка, ГСК Локомотив**



№ точки	Координаты	
	X	Y
гараж 156		
1	813079,28	3134019,71
2	813078,00	3134023,47
3	813071,75	3134021,31
4	813073,01	3134017,59
гараж 157		
2	813078,00	3134023,47
5	813076,61	3134027,58
6	813070,37	3134025,44
7	813071,67	3134021,55
3	813071,75	3134021,31
гараж 158		
5	813076,61	3134027,58
8	813075,27	3134031,51
9	813069,08	3134029,33
10	813070,13	3134026,17
6	813070,37	3134025,44
гараж 159		
8	813075,27	3134031,51
11	813073,91	3134035,52
12	813067,74	3134033,37
13	813069,02	3134029,52
9	813069,08	3134029,33
гараж 160		
11	813073,91	3134035,52
14	813072,64	3134039,26
15	813066,49	3134037,1
16	813066,58	3134036,83
12	813067,74	3134033,37
гараж 161		
14	813072,64	3134039,26
17	813071,43	3134042,8
18	813065,31	3134040,65
19	813065,45	3134040,23
15	813066,49	3134037,1
гараж 162		
17	813071,43	3134042,8
20	813070,18	3134046,47
21	813064,10	3134044,21
18	813065,31	3134040,65
гараж 163		
20	813070,18	3134046,47
22	813068,24	3134052,2
23	813061,87	3134049,96
24	813063,10	3134046,35

гараж 167		
28	813063,89	3134064,99
29	813062,60	3134068,79
30	813056,31	3134066,58
31	813056,48	3134066,09
32	813057,62	3134062,79
гараж 168		
29	813062,60	3134068,79
33	813061,26	3134072,74
34	813054,94	3134070,52
35	813055,12	3134069,99
30	813056,31	3134066,58
гараж 169		
33	813061,26	3134072,74
36	813059,93	3134076,64
37	813053,57	3134074,47
34	813054,94	3134070,52
гараж 170		
гараж 171		
гараж 172		
38	813057,28	3134084,39
39	813055,82	3134088,76
40	813049,52	3134086,32
41	813050,91	3134082,15
гараж 173		
42	813051,03	3134081,8
41	813050,91	3134082,15
40	813049,52	3134086,32
43	813043,43	3134083,97
44	813044,87	3134079,62
гараж 174		
45	813052,41	3134077,81
42	813051,03	3134081,8
44	813044,87	3134079,62
46	813046,20	3134075,62
гараж 175		
гараж 176		
гараж 177		
31	813056,48	3134066,09
30	813056,31	3134066,58
35	813055,12	3134069,99
47	813048,76	3134067,89
48	813050,07	3134063,97

25	813063,86	3134044,12
21	813064,10	3134044,21
гараж 164		
22	813068,24	3134052,2
26	813066,67	3134056,82
27	813060,28	3134054,63
23	813061,87	3134049,96
гараж 165		
гараж 166		

гараж 178		
49	813057,85	3134062,13
32	813057,62	3134062,79
31	813056,48	3134066,09
48	813050,07	3134063,97
50	813051,38	3134059,99
гараж 179		
гараж 180		
гараж 181		

гараж 182		
гараж 183		
25	813063,86	3134044,12
24	813063,10	3134046,35
51	813056,81	3134044,21
52	813057,52	3134041,97
гараж 184		
19	813065,45	3134040,23
18	813065,31	3134040,65
21	813064,10	3134044,21
52	813057,52	3134041,97
53	813058,80	3134037,91
гараж 185		
16	813066,58	3134036,83
15	813066,49	3134037,1
19	813065,45	3134040,23
53	813058,80	3134037,91
54	813059,86	3134034,55
гараж 186		
12	813067,74	3134033,37
16	813066,58	3134036,83
54	813059,86	3134034,55
55	813060,92	3134031,21
гараж 187		
13	813069,02	3134029,52
12	813067,74	3134033,37
55	813060,92	3134031,21
56	813062,14	3134027,35
гараж 188		

10	813070,13	3134026,17
9	813069,08	3134029,33
13	813069,02	3134029,52
56	813062,14	3134027,35
57	813063,20	3134023,98
гараж 189		
7	813071,67	3134021,55
6	813070,37	3134025,44
10	813070,13	3134026,17
57	813063,20	3134023,98
58	813064,67	3134019,34
гараж 190		
4	813073,01	3134017,59
3	813071,75	3134021,31
7	813071,67	3134021,55
58	813064,67	3134019,34
59	813065,98	3134015,19

**Топографическая съёмка**  
**выполнена ООО "Региональное БТИ" 21 января 2022г.**

Директор ООО "Региональное БТИ"  **Е.В.Овчинникова**

