



12.02.2024г. №74
РОССИЙСКАЯ ФЕДЕРАЦИЯ
ИРКУТСКАЯ ОБЛАСТЬ
БРАТСКИЙ РАЙОН
ВИХОРЕВСКОЕ МУНИЦИПАЛЬНОЕ ОБРАЗОВАНИЕ
АДМИНИСТРАЦИЯ
ПОСТАНОВЛЕНИЕ

**О ВНЕСЕНИИ ИЗМЕНЕНИЙ В ПРОЕКТ МЕЖЕВАНИЯ
ТЕРРИТОРИИ Г.ВИХОРЕВКА, ЗАСТРОЕННОЙ
МНОГОКВАРТИРНЫМИ ДОМАМИ: В ГРАНИЦАХ УЛИЦ
ЛЕНИНА-КОМСОМОЛЬСКАЯ-ОКТЯБРЬСКАЯ-
ПИОНЕРСКАЯ, УТВЕРЖДЕННЫЙ ПОСТАНОВЛЕНИЕМ
АДМИНИСТРАЦИИ ВИХОРЕВСКОГО ГОРОДСКОГО
ПОСЕЛЕНИЯ ОТ 16.12.2019Г. №261**

В целях установления местоположения границ образуемых и изменяемых земельных участков на территории г.Вихоревка, застроенной многоквартирными домами: в границах улиц Ленина - Комсомольская - Октябрьская - Пионерская, в соответствии с Градостроительным кодексом Российской Федерации, постановлением администрации Вихоревского городского поселения от 14.04.2023г. №310 «О разработке проекта внесения изменений в проект межевания территории г.Вихоревка, застроенной многоквартирными домами: в границах улиц Ленина - Комсомольская - Октябрьская - Пионерская, утвержденный постановлением администрации Вихоревского городского поселения от 16.12.2019 г. №261», с учетом заключения о результатах общественных обсуждений от 12.02.2024г., руководствуясь Уставом Вихоревского муниципального образования, администрация Вихоревского городского поселения

ПОСТАНОВЛЯЕТ:

1. Внести в основную часть проекта межевания г.Вихоревка, застроенной многоквартирными домами: Ленина - Комсомольская - Октябрьская - Пионерская, утвержденный постановлением администрации Вихоревского городского поселения от 16.12.2019 г.№261, следующие изменения:

1.1. Приложение № 1 изложить в новой редакции (приложение № 1 к настоящему постановлению).

1.2. Приложение № 2 изложить в новой редакции (приложение № 2 к настоящему постановлению).

2. Настоящее постановление подлежит официальному опубликованию и размещению на официальном сайте администрации Вихоревского городского поселения.

Глава администрации
Вихоревского городского поселения

Н.Ю. Дружинин

ТЕКСТОВАЯ ЧАСТЬ

проекта межевания территории г.Вихоревка, застроенной многоквартирными домами: в границах улиц Ленина - Комсомольская - Октябрьская - Пионерская

1. Перечень и сведения о площади образуемых и изменяемых земельных участков, в том числе возможные способы их образования.

Условный номер земельного участка	Адрес (местоположение)	Категория земель	вид разрешенного использования (код вида)	площадь земельного участка, кв.м.	Способ образования земельного участка
1	Иркутская область, Братский район, город Вихоревка, улица Пионерская, 35 В	земли населенных пунктов	для размещения комплекса зданий МКОУ "Вихоревская СОШ №10"	21430	существующий
2	Российская Федерация, Иркутская область, Братский муниципальный район, Вихоревское городское поселение, город Вихоревка, улица Пионерская	земли населенных пунктов	территория перспективного развития	1712	из земельных участков, государственная собственность на которые не разграничена
3	Иркутская обл., Братский р-н, г. Вихоревка, ул. Пионерская, 37В	земли населенных пунктов	Для размещения одноэтажного шлако-блочного нежилого здания-магазина	150	существующий
4	Иркутская область, Братский район, г. Вихоревка, ул. Пионерская, южнее д.37В	земли населенных пунктов	для размещения здания магазина	60	существующий
5	Иркутская область, Братский район, г. Вихоревка, ул. Пионерская, 35 В	земли населенных пунктов	Для размещения нежилого здания магазина	198	существующий

6	Иркутская обл., Братский р-н, г. Вихоревка, ул. Пионерская, 35Г	земли населенных пунктов	для размещения нежилого здания магазина	121	существующий
7	Российская Федерация, Иркутская область, Братский муниципальный район, Вихоревское городское поселение, город Вихоревка, улица Пионерская	земли населенных пунктов	Коммунальное обслуживание (3.1)	699	из земельных участков, государственная собственность на которые не разграничена
8	Российская Федерация, Иркутская область, Братский муниципальный район, Вихоревское городское поселение, город Вихоревка, улица Пионерская, з/у 37А	земли населенных пунктов	Среднеэтажная жилая застройка (2.5)	1949	из земельных участков, государственная собственность на которые не разграничена
9	Российская Федерация, Иркутская область, Братский муниципальный район, Вихоревское городское поселение, город Вихоревка, улица Пионерская, з/у 37	земли населенных пунктов	Среднеэтажная жилая застройка (2.5)	2054	из земельных участков, государственная собственность на которые не разграничена
10	Российская Федерация, Иркутская область, Братский муниципальный район, Вихоревское городское поселение, город Вихоревка, улица Пионерская	земли населенных пунктов	Коммунальное обслуживание (3.1)	206	из земельных участков, государственная собственность на которые не разграничена
11	Российская Федерация, Иркутская область, Братский муниципальный район, Вихоревское городское поселение, город Вихоревка, улица Пионерская, з/у 39	земли населенных пунктов	Среднеэтажная жилая застройка (2.5)	2078	из земельных участков, государственная собственность на которые не разграничена
12	Российская Федерация, Иркутская область, Братский муниципальный район, Вихоревское городское поселение, город Вихоревка, улица Пионерская, з/у 25	земли населенных пунктов	Среднеэтажная жилая застройка (2.5)	3341	из земельных участков, государственная собственность на которые не разграничена
13	Российская Федерация, Иркутская область, Братский муниципальный район, Вихоревское городское поселение, город Вихоревка, улица Пионерская	земли населенных пунктов	Среднеэтажная жилая застройка (2.5)	4525	перераспределение
14	Иркутская область, Братский район, город Вихоревка, ул. Пионерская, 23	земли населенных пунктов	для размещения многоквартирного жилого дома	4568	перераспределение

15	Иркутская область, Братский район, город Вихоревка, ул. Пионерская, 21	земли населенных пунктов	для размещения многоквартирного жилого дома	4259	существующий
16	Российская Федерация, Иркутская область, Братский муниципальный район, Вихоревское городское поселение, город Вихоревка, улица Ленина, з/у 31	земли населенных пунктов	Среднеэтажная жилая застройка (2.5)	2351	уточнение
17	Российская Федерация, Иркутская область, Братский муниципальный район, Вихоревское городское поселение, город Вихоревка, улица Пионерская, з/у 33А	земли населенных пунктов	Среднеэтажная жилая застройка (2.5)	1326	перераспределение
18	Российская Федерация, Иркутская область, Братский муниципальный район, Вихоревское городское поселение, город Вихоревка, ул. Пионерская, з/у 35А	земли населенных пунктов	среднеэтажная жилая застройка (2.5)	1071	перераспределение
19	Российская Федерация, Иркутская область, Братский муниципальный район, Вихоревское городское поселение, город Вихоревка, ул. Пионерская, з/у 35	земли населенных пунктов	среднеэтажная жилая застройка (2.5)	1830	перераспределение
20	Российская Федерация, Иркутская область, Братский муниципальный район, Вихоревское городское поселение, город Вихоревка, ул. Пионерская, з/у 33	земли населенных пунктов	среднеэтажная жилая застройка (2.5)	1705	перераспределение
21	Российская Федерация, Иркутская область, Братский муниципальный район, Вихоревское городское поселение, город Вихоревка, ул. Пионерская, з/у 31	земли населенных пунктов	среднеэтажная жилая застройка (2.5)	3487	перераспределение
22	Российская Федерация, Иркутская область, Братский муниципальный район, Вихоревское городское поселение, город Вихоревка, ул. Пионерская, з/у 29	земли населенных пунктов	среднеэтажная жилая застройка (2.5)	3290	перераспределение
23	Российская Федерация, Иркутская область, Братский муниципальный район, Вихоревское городское поселение, город Вихоревка, ул. Пионерская, з/у 27	земли населенных пунктов	среднеэтажная жилая застройка (2.5)	3663	перераспределение

24	Иркутская область, г. Вихоревка, ул. Пионерская, 27-51 А	земли населенных пунктов	Для обслуживания нежилого помещения - стоматологического кабинета	50	существующий
25	Российская Федерация, Иркутская область, муниципальный район Братский, городское поселение Вихоревское, город Вихоревка, территория ГСК Комсомолец, з/у 3	земли населенных пунктов	гаражи	45	из земельных участков, государственная собственность на которые не разграничена
26	Российская Федерация, Иркутская область, Братский муниципальный район, Вихоревское городское поселение, город Вихоревка, улица Комсомольская, з/у 11	земли населенных пунктов	Для размещения объектов школы-интерната	23896	существующий
27	Российская Федерация, Иркутская область, Братский муниципальный район, Вихоревское городское поселение, город Вихоревка, улица Пионерская	земли населенных пунктов	гаражи	384	изменяемый
28	Российская Федерация, Иркутская область, Братский муниципальный район, Вихоревское городское поселение, город Вихоревка, улица Ленина, з/у 29	земли населенных пунктов	Среднеэтажная жилая застройка (2.5)	1869	из земельных участков, государственная собственность на которые не разграничена
29	Российская Федерация, Иркутская область, Братский муниципальный район, Вихоревское городское поселение, город Вихоревка, улица Ленина	земли населенных пунктов	гаражи	320	из земельных участков, государственная собственность на которые не разграничена
30	Иркутская обл., Братский р-н, г. Вихоревка, ул. Ленина, 27-1004а	земли населенных пунктов	для размещения крыльца к офисному помещению	45	существующий
31	Российская Федерация, Иркутская область, Братский муниципальный район, Вихоревское городское поселение, город Вихоревка, улица Ленина	земли населенных пунктов	гаражи	1051	изменяемый
32	Российская Федерация, Иркутская область, Братский муниципальный район, Вихоревское городское поселение, город Вихоревка, улица Ленина, з/у 27	земли населенных пунктов	Среднеэтажная жилая застройка (2.5)	1977	из земельных участков, государственная собственность на которые не разграничена

33	Иркутская область, Братский район, г. Вихоревка, ул. Ленина, 27-1026А	земли населенных пунктов	под размещение крыльца для обслуживания магазина	105	существующий
34	Российская Федерация, Иркутская область, Братский муниципальный район, Вихоревское городское поселение, город Вихоревка, улица Ленина, з/у 25А	земли населенных пунктов	Магазины (4.4)	436	перераспределение
35	Иркутская область, Братский район, г. Вихоревка, ул. Ленина, 25-1012А	земли населенных пунктов	для обслуживания нежилого помещения	38	существующий
36	Иркутская область, Братский район, г. Вихоревка, ул. Ленина	земли населенных пунктов	гаражи	689	перераспределение земельного участка с кадастровым номером 38:02:010112:937 и земель, находящихся в государственной или муниципальной собственности
37	Российская Федерация, Иркутская область, Братский муниципальный район, Вихоревское городское поселение, город Вихоревка, улица Ленина, з/у 25	земли населенных пунктов	Среднеэтажная жилая застройка (2.5)	1584	перераспределение
38	обл. Иркутская р. Братский г. Вихоревка ул. Ленина, 25-1018	земли населенных пунктов	Для обслуживания помещения -салона сотовой связи	21	существующий
39	Иркутская область, Братский район, г. Вихоревка, ул. Ленина, д. 25, пом. 1017	земли населенных пунктов	Для обслуживания помещения магазина	17	существующий
40	Российская Федерация, Иркутская область, Братский муниципальный район, Вихоревское городское поселение, город Вихоревка, улица Ленина, з/у 23	земли населенных пунктов	Среднеэтажная жилая застройка (2.5)	1732	объединение
41	Российская Федерация, Иркутская область, Братский муниципальный район, Вихоревское городское поселение, город Вихоревка	земли населенных пунктов	гаражи	358	из земельных участков, государственная собственность на которые не разграничена

42	Иркутская область, Братский район, г. Вихоревка, мкр. Звездный, 3-А	земли населенных пунктов	Индивидуальное жилищное строительство	1519	существующий
43	Российская Федерация, Иркутская область, Братский муниципальный район, Вихоревское городское поселение, город Вихоревка	земли населенных пунктов	гаражи	1004	изменяемый
44	Российская Федерация, Иркутская область, Братский муниципальный район, Вихоревское городское поселение, город Вихоревка, микрорайон Звездный, з/у 1А	земли населенных пунктов	Индивидуальное жилищное строительство	1752	перераспределение
45	Российская Федерация, Иркутская область, Братский муниципальный район, Вихоревское городское поселение, г. Вихоревка, территория ГСК "Локомотив"	земли населенных пунктов	Автомобильный транспорт (7.2)	8454	изменяемый
46	Иркутская область, Братский район, г. Вихоревка, ул. Комсомольская, 20 А	земли населенных пунктов	для строительства индивидуального гаража	85	существующий
47	Иркутская обл., Братский район, г. Вихоревка, ул. Комсомольская, 18	земли населенных пунктов	Для размещения административного здания (конторы)	1104	существующий
48	Российская Федерация, Иркутская область, Братский муниципальный район, Вихоревское городское поселение, г. Вихоревка, улица Комсомольская, з/у 1	земли населенных пунктов	Малоэтажная многоквартирная жилая застройка (2.1.1)	919	из земельных участков, государственная собственность на которые не разграничена
49	Российская Федерация, Иркутская область, Братский муниципальный район, Вихоревское городское поселение, г. Вихоревка, улица Комсомольская, з/у 2А	земли населенных пунктов	Среднеэтажная жилая застройка (2.5)	1942	из земельных участков, государственная собственность на которые не разграничена
50	Российская Федерация, Иркутская область, Братский муниципальный район, Вихоревское городское поселение, г. Вихоревка, улица Комсомольская, з/у 2	земли населенных пунктов	Малоэтажная многоквартирная жилая застройка (2.1.1)	914	из земельных участков, государственная собственность на которые не разграничена
51	Российская Федерация, Иркутская область, муниципальный район Братский, городское поселение Вихоревское, город Вихоревка, ул. Комсомольская, з/у 16	земли населенных пунктов	Для размещения одноэтажного кирпичного нежилого здания-магазина	400	перераспределение земельного участка с кадастровым номером 38:02:010112:45 и земель, находящихся в

					государственной или муниципальной собственности
52	Российская Федерация, Иркутская область, Братский муниципальный район, Вихоревское городское поселение, г. Вихоревка, улица Комсомольская, з/у 3	земли населенных пунктов	Малоэтажная многоквартирная жилая застройка (2.1.1)	805	из земельных участков, государственная собственность на которые не разграничена
53	Российская Федерация, Иркутская область, Братский муниципальный район, Вихоревское городское поселение, г. Вихоревка, улица Комсомольская, з/у 6А	земли населенных пунктов	Среднеэтажная жилая застройка (2.5)	991	перераспределение
54	Российская Федерация, Иркутская область, Братский район, г. Вихоревка, ул. Комсомольская, 8А	земли населенных пунктов	для строительства многоквартирного жилого дома	808	существующий
55	Иркутская область, Братский район, г. Вихоревка, ул. Комсомольская - 10А	земли населенных пунктов	Для размещения одноэтажного панельного, шлакоблочного нежилого здания - магазина	221	существующий
56	Российская Федерация, Иркутская область, Братский муниципальный район, Вихоревское городское поселение, город Вихоревка, ул. Пионерская, з/у 35	земли населенных пунктов	Среднеэтажная жилая застройка (2.5)	1951	перераспределение
57	Российская Федерация, Иркутская область, Братский муниципальный район, Вихоревское городское поселение, город Вихоревка, ул. Пионерская, з/у 29	земли населенных пунктов	Среднеэтажная жилая застройка (2.5)	3403	перераспределение
58	Российская Федерация, Иркутская область, Братский муниципальный район, Вихоревское городское поселение, город Вихоревка	земли населенных пунктов	Коммунальное обслуживание (3.1)	18	из земельных участков, государственная собственность на которые не разграничена
59	Российская Федерация, Иркутская область, Братский муниципальный район, Вихоревское городское поселение, город Вихоревка, улица Ленина, з/у 27	земли населенных пунктов	Среднеэтажная жилая застройка (2.5)	2082	объединение
60	Российская Федерация, Иркутская область, Братский муниципальный район, Вихоревское городское поселение, город Вихоревка	земли населенных пунктов	Земельные участки (территории) общего пользования (12.0)	22177	из земельных участков, государственная собственность на которые не

					разграничена
61	Российская Федерация, Иркутская область, Братский муниципальный район, Вихоревское городское поселение, г. Вихоревка, улица Комсомольская, з/у 4	земли населенных пунктов	Малоэтажная многоквартирная жилая застройка (2.1.1)	810	из земельных участков, государственная собственность на которые не разграничена
62	Российская Федерация, Иркутская область, Братский муниципальный район, Вихоревское городское поселение, г. Вихоревка, улица Комсомольская, з/у 5	земли населенных пунктов	Малоэтажная многоквартирная жилая застройка (2.1.1)	1203	объединение земельных участков 38:02:010112:1568 и 38:02:010112:1571
63	Российская Федерация, Иркутская область, муниципальный район Братский, городское поселение Вихоревское, город Вихоревка, территория ГСК Комсомолец-2, з/у 30	земли населенных пунктов	Хранение автотранспорта (2.7.1)	30	раздел с измененным земельным участком с кадастровым номером 38:02:010112:1554
64	Российская Федерация, Иркутская область, Братский муниципальный район, Вихоревское городское поселение, г. Вихоревка, улица Комсомольская, з/у 9	земли населенных пунктов	Малоэтажная многоквартирная жилая застройка (2.1.1)	592	из земельных участков, государственная собственность на которые не разграничена
65	Российская Федерация, Иркутская область, Братский муниципальный район, Вихоревское городское поселение, г. Вихоревка, улица Комсомольская, з/у 10	земли населенных пунктов	Малоэтажная многоквартирная жилая застройка (2.1.1)	605	из земельных участков, государственная собственность на которые не разграничена
66	Российская Федерация, Иркутская область, Братский муниципальный район, Вихоревское городское поселение, г. Вихоревка, улица Комсомольская, з/у 8	земли населенных пунктов	Малоэтажная многоквартирная жилая застройка (2.1.1)	953	из земельных участков, государственная собственность на которые не разграничена
67	Российская Федерация, Иркутская область, Братский муниципальный район, Вихоревское городское поселение, г. Вихоревка, улица Комсомольская, з/у 7	земли населенных пунктов	Малоэтажная многоквартирная жилая застройка (2.1.1)	953	объединение земельных участков 38:02:010112:1566 и 38:02:010112:1565
68	Российская Федерация, Иркутская область, Братский муниципальный район, Вихоревское городское поселение, г. Вихоревка, улица Комсомольская, з/у 14	земли населенных пунктов	Малоэтажная многоквартирная жилая застройка (2.1.1)	1767	перераспределение земельного участка с кадастровым номером 38:02:010112:1565 и земель, находящихся в государственной или муниципальной собственности

69	Российская Федерация, Иркутская область, Братский муниципальный район, Вихоревское городское поселение, г. Вихоревка, улица Ленина, з/у 25	земли населенных пунктов	Среднеэтажная жилая застройка (2.5)	1623	объединение
70	Российская Федерация, Иркутская область, Братский муниципальный район, Вихоревское городское поселение, г. Вихоревка, улица Комсомольская, з/у 18А	земли населенных пунктов	Гаражи	112	перераспределение
71	Российская Федерация, Иркутская область, муниципальный район Братский, городское поселение Вихоревское, город Вихоревка, территория ГСК Интернат, з/у 1	земли населенных пунктов	Гаражи	30	из земельных участков, государственная собственность на которые не разграничена
72	Российская Федерация, Иркутская область, муниципальный район Братский, городское поселение Вихоревское, город Вихоревка, территория ГСК Интернат, з/у 2	земли населенных пунктов	Гаражи	30	из земельных участков, государственная собственность на которые не разграничена
73	Российская Федерация, Иркутская область, муниципальный район Братский, городское поселение Вихоревское, город Вихоревка, территория ГСК Интернат, з/у 3	земли населенных пунктов	Гаражи	27	из земельных участков, государственная собственность на которые не разграничена
74	Российская Федерация, Иркутская область, муниципальный район Братский, городское поселение Вихоревское, город Вихоревка, территория ГСК Интернат, з/у 4	земли населенных пунктов	Гаражи	34	из земельных участков, государственная собственность на которые не разграничена
75	Российская Федерация, Иркутская область, муниципальный район Братский, городское поселение Вихоревское, город Вихоревка, территория ГСК Интернат, з/у 5	земли населенных пунктов	Гаражи	44	из земельных участков, государственная собственность на которые не разграничена
76	Российская Федерация, Иркутская область, муниципальный район Братский, городское поселение Вихоревское, город Вихоревка, территория ГСК Интернат, з/у 7	земли населенных пунктов	Гаражи	21	из земельных участков, государственная собственность на которые не разграничена
77	Российская Федерация, Иркутская область, муниципальный район Братский, городское поселение Вихоревское, город Вихоревка, территория ГСК Интернат, з/у 8	земли населенных пунктов	Гаражи	35	из земельных участков, государственная собственность на которые не разграничена

96	Российская Федерация, Иркутская область, муниципальный район Братский, городское поселение Вихоревское, город Вихоревка, территория ГСК Интернат, з/у 30	земли населенных пунктов	Гаражи	30	из земельных участков, государственная собственность на которые не разграничена
97	Российская Федерация, Иркутская область, муниципальный район Братский, городское поселение Вихоревское, город Вихоревка, территория ГСК Интернат, з/у 31	земли населенных пунктов	Гаражи		из земельных участков, государственная собственность на которые не разграничена
98	Российская Федерация, Иркутская область, муниципальный район Братский, городское поселение Вихоревское, город Вихоревка, территория ГСК Интернат блок-2, з/у 1	земли населенных пунктов	Гаражи	24	раздел с измененным земельным участком с кадастровым номером 38:02:010112:934
99	Российская Федерация, Иркутская область, муниципальный район Братский, городское поселение Вихоревское, город Вихоревка, территория ГСК Интернат блок-2, з/у 2	земли населенных пунктов	Гаражи	32	раздел с измененным земельным участком с кадастровым номером 38:02:010112:934
100	Российская Федерация, Иркутская область, муниципальный район Братский, городское поселение Вихоревское, город Вихоревка, территория ГСК Интернат блок-2, з/у 3	земли населенных пунктов	Гаражи	30	раздел с измененным земельным участком с кадастровым номером 38:02:010112:934
101	Российская Федерация, Иркутская область, муниципальный район Братский, городское поселение Вихоревское, город Вихоревка, территория ГСК Интернат блок-2, з/у 4	земли населенных пунктов	Гаражи	26	раздел с измененным земельным участком с кадастровым номером 38:02:010112:934
102	Российская Федерация, Иркутская область, муниципальный район Братский, городское поселение Вихоревское, город Вихоревка, территория ГСК Интернат блок-2, з/у 5	земли населенных пунктов	Гаражи	30	раздел с измененным земельным участком с кадастровым номером 38:02:010112:934
103	Российская Федерация, Иркутская область, муниципальный район Братский, городское поселение Вихоревское, город Вихоревка, территория ГСК Интернат блок-2, з/у 6	земли населенных пунктов	Гаражи	25	раздел с измененным земельным участком с кадастровым номером 38:02:010112:934

104	Российская Федерация, Иркутская область, муниципальный район Братский, городское поселение Вихоревское, город Вихоревка, территория ГСК Интернат блок-2, з/у 7	земли населенных пунктов	Гаражи	25	перераспределение земельного участка с кадастровым номером 38:02:010112:934 и земель, находящихся в государственной или муниципальной собственности
105	Российская Федерация, Иркутская область, муниципальный район Братский, городское поселение Вихоревское, город Вихоревка, территория ГСК Находка, з/у 1	земли населенных пунктов	Гаражи	17	раздел с измененным земельным участком с кадастровым номером 38:02:010112:1542
106	Российская Федерация, Иркутская область, муниципальный район Братский, городское поселение Вихоревское, город Вихоревка, территория ГСК Находка, з/у 2	земли населенных пунктов	Гаражи	28	раздел с измененным земельным участком с кадастровым номером 38:02:010112:1542
107	Российская Федерация, Иркутская область, муниципальный район Братский, городское поселение Вихоревское, город Вихоревка, территория ГСК Находка, з/у 3	земли населенных пунктов	Гаражи	25	раздел с измененным земельным участком с кадастровым номером 38:02:010112:1542
108	Российская Федерация, Иркутская область, муниципальный район Братский, городское поселение Вихоревское, город Вихоревка, территория ГСК Находка, з/у 4	земли населенных пунктов	Гаражи	27	раздел с измененным земельным участком с кадастровым номером 38:02:010112:1542
109	Российская Федерация, Иркутская область, муниципальный район Братский, городское поселение Вихоревское, город Вихоревка, территория ГСК Находка, з/у 5	земли населенных пунктов	Гаражи	27	раздел с измененным земельным участком с кадастровым номером 38:02:010112:1542
110	Российская Федерация, Иркутская область, муниципальный район Братский, городское поселение Вихоревское, город Вихоревка, территория ГСК Находка, з/у 6	земли населенных пунктов	Гаражи	37	раздел с измененным земельным участком с кадастровым номером 38:02:010112:1542
111	Российская Федерация, Иркутская область, муниципальный район Братский, городское поселение Вихоревское, город Вихоревка, территория ГСК Находка, з/у 7	земли населенных пунктов	Гаражи	34	раздел с измененным земельным участком с кадастровым номером 38:02:010112:1542
112	Российская Федерация, Иркутская область, муниципальный район Братский, городское поселение Вихоревское, город Вихоревка,	земли населенных пунктов	Гаражи	30	раздел с измененным земельным участком с кадастровым номером 38:02:010112:1542

	территория ГСК Находка, з/у 8				
113	Российская Федерация, Иркутская область, муниципальный район Братский, городское поселение Вихоревское, город Вихоревка, территория ГСК Находка, з/у 9	земли населенных пунктов	Гаражи	28	раздел с измененным земельным участком с кадастровым номером 38:02:010112:1542
114	Российская Федерация, Иркутская область, муниципальный район Братский, городское поселение Вихоревское, город Вихоревка, территория ГСК Находка, з/у 10	земли населенных пунктов	Гаражи	51	раздел с измененным земельным участком с кадастровым номером 38:02:010112:1542
115	Российская Федерация, Иркутская область, муниципальный район Братский, городское поселение Вихоревское, город Вихоревка, территория ГСК Находка, з/у 11	земли населенных пунктов	Гаражи	63	раздел с измененным земельным участком с кадастровым номером 38:02:010112:1542
116	Российская Федерация, Иркутская область, муниципальный район Братский, городское поселение Вихоревское, город Вихоревка, территория ГСК Находка, з/у 12	земли населенных пунктов	Гаражи	46	раздел с измененным земельным участком с кадастровым номером 38:02:010112:1542
117	Российская Федерация, Иркутская область, муниципальный район Братский, городское поселение Вихоревское, город Вихоревка, территория ГСК Находка, з/у 13	земли населенных пунктов	Гаражи	17	раздел с измененным земельным участком с кадастровым номером 38:02:010112:1542
118	Российская Федерация, Иркутская область, муниципальный район Братский, городское поселение Вихоревское, город Вихоревка, территория ГСК Находка, з/у 14	земли населенных пунктов	Гаражи	13	раздел с измененным земельным участком с кадастровым номером 38:02:010112:1542
119	Российская Федерация, Иркутская область, муниципальный район Братский, городское поселение Вихоревское, город Вихоревка, территория ГСК Находка, з/у 15	земли населенных пунктов	Гаражи	22	раздел с измененным земельным участком с кадастровым номером 38:02:010112:1542
120	Российская Федерация, Иркутская область, муниципальный район Братский, городское поселение Вихоревское, город Вихоревка, территория ГСК Находка, з/у 16	земли населенных пунктов	Гаражи	33	раздел с измененным земельным участком с кадастровым номером 38:02:010112:1542

121	Российская Федерация, Иркутская область, муниципальный район Братский, городское поселение Вихоревское, город Вихоревка, территория ГСК Находка, з/у 17	земли населенных пунктов	Гаражи	21	перераспределение земельного участка с кадастровым номером 38:02:010112:1542 и земель, находящихся в государственной или муниципальной собственности
122	Российская Федерация, Иркутская область, муниципальный район Братский, городское поселение Вихоревское, город Вихоревка, территория ГСК Комсомолец-2, з/у 1	земли населенных пунктов	Хранение автотранспорта (2.7.1)	31	раздел с измененным земельным участком с кадастровым номером 38:02:010112:1554
123	Российская Федерация, Иркутская область, муниципальный район Братский, городское поселение Вихоревское, город Вихоревка, территория ГСК Комсомолец-2, з/у 2	земли населенных пунктов	Хранение автотранспорта (2.7.1)	31	раздел с измененным земельным участком с кадастровым номером 38:02:010112:1554
124	Российская Федерация, Иркутская область, муниципальный район Братский, городское поселение Вихоревское, город Вихоревка, территория ГСК Комсомолец-2, з/у 3	земли населенных пунктов	Хранение автотранспорта (2.7.1)	30	раздел с измененным земельным участком с кадастровым номером 38:02:010112:1554
125	Российская Федерация, Иркутская область, муниципальный район Братский, городское поселение Вихоревское, город Вихоревка, территория ГСК Комсомолец-2, з/у 4	земли населенных пунктов	Хранение автотранспорта (2.7.1)	32	раздел с измененным земельным участком с кадастровым номером 38:02:010112:1554
126	Российская Федерация, Иркутская область, муниципальный район Братский, городское поселение Вихоревское, город Вихоревка, территория ГСК Комсомолец-2, з/у 5	земли населенных пунктов	Хранение автотранспорта (2.7.1)	29	раздел с измененным земельным участком с кадастровым номером 38:02:010112:1554
127	Российская Федерация, Иркутская область, муниципальный район Братский, городское поселение Вихоревское, город Вихоревка, территория ГСК Комсомолец-2, з/у 6	земли населенных пунктов	Хранение автотранспорта (2.7.1)	31	раздел с измененным земельным участком с кадастровым номером 38:02:010112:1554
128	Российская Федерация, Иркутская область, муниципальный район Братский, городское поселение Вихоревское, город Вихоревка, территория ГСК Комсомолец-2, з/у 7	земли населенных пунктов	Хранение автотранспорта (2.7.1)	31	раздел с измененным земельным участком с кадастровым номером 38:02:010112:1554
129	Российская Федерация, Иркутская область, муниципальный район Братский, городское поселение Вихоревское, город Вихоревка,	земли населенных пунктов	Хранение автотранспорта (2.7.1)	30	раздел с измененным земельным участком с кадастровым номером 38:02:010112:1554

	территория ГСК Комсомолец-2, з/у 9				
130	Российская Федерация, Иркутская область, муниципальный район Братский, городское поселение Вихоревское, город Вихоревка, территория ГСК Комсомолец-2, з/у 10	земли населенных пунктов	Хранение автотранспорта (2.7.1)	28	раздел с измененным земельным участком с кадастровым номером 38:02:010112:1554
131	Российская Федерация, Иркутская область, муниципальный район Братский, городское поселение Вихоревское, город Вихоревка, территория ГСК Комсомолец-2, з/у 11	земли населенных пунктов	Хранение автотранспорта (2.7.1)	29	раздел с измененным земельным участком с кадастровым номером 38:02:010112:1554
132	Российская Федерация, Иркутская область, муниципальный район Братский, городское поселение Вихоревское, город Вихоревка, территория ГСК Комсомолец-2, з/у 12	земли населенных пунктов	Хранение автотранспорта (2.7.1)	30	раздел с измененным земельным участком с кадастровым номером 38:02:010112:1554
133	Российская Федерация, Иркутская область, муниципальный район Братский, городское поселение Вихоревское, город Вихоревка, территория ГСК Комсомолец-2, з/у 13	земли населенных пунктов	Хранение автотранспорта (2.7.1)	30	раздел с измененным земельным участком с кадастровым номером 38:02:010112:1554
134	Российская Федерация, Иркутская область, муниципальный район Братский, городское поселение Вихоревское, город Вихоревка, территория ГСК Комсомолец-2, з/у 14	земли населенных пунктов	Хранение автотранспорта (2.7.1)	29	раздел с измененным земельным участком с кадастровым номером 38:02:010112:1554
135	Российская Федерация, Иркутская область, муниципальный район Братский, городское поселение Вихоревское, город Вихоревка, территория ГСК Комсомолец-2, з/у 15	земли населенных пунктов	Хранение автотранспорта (2.7.1)	32	раздел с измененным земельным участком с кадастровым номером 38:02:010112:1554
136	Российская Федерация, Иркутская область, муниципальный район Братский, городское поселение Вихоревское, город Вихоревка, территория ГСК Комсомолец-2, з/у 16	земли населенных пунктов	Хранение автотранспорта (2.7.1)	32	раздел с измененным земельным участком с кадастровым номером 38:02:010112:1554
137	Российская Федерация, Иркутская область, муниципальный район Братский, городское поселение Вихоревское, город Вихоревка, территория ГСК Комсомолец-2, з/у 17	земли населенных пунктов	Хранение автотранспорта (2.7.1)	35	раздел с измененным земельным участком с кадастровым номером 38:02:010112:1554

318	Российская Федерация, Иркутская область, муниципальный район Братский, городское поселение Вихоревское, город Вихоревка, территория ГСК Локомотив-1, з/у 188	земли населенных пунктов	Хранение автотранспорта (2.7.1)	25	раздел с измененным земельным участком с кадастровым номером 38:02:010112:1513
319	Российская Федерация, Иркутская область, муниципальный район Братский, городское поселение Вихоревское, город Вихоревка, территория ГСК Локомотив-1, з/у 189	земли населенных пунктов	Хранение автотранспорта (2.7.1)	36	раздел с измененным земельным участком с кадастровым номером 38:02:010112:1513
320	Российская Федерация, Иркутская область, муниципальный район Братский, городское поселение Вихоревское, город Вихоревка, территория ГСК Локомотив-1, з/у 190	земли населенных пунктов	Хранение автотранспорта (2.7.1)	32	раздел с измененным земельным участком с кадастровым номером 38:02:010112:1513

2. Перечень и сведения о площади образуемых земельных участков, которые будут отнесены к территориям общего пользования или имуществу общего пользования, в том числе в отношении которых предполагаются резервирование и (или) изъятие для государственных или муниципальных нужд.

К территориям общего пользования отнесен земельный участок с условным номером 28, площадью 1469 кв.м.

Координаты границ образуемых земельных участков
Уч №1

№	X	Y
1	813346,79	3133826,80
2	813292,05	3133993,63
3	813168,04	3133949,97
4	813180,32	3133909,10
5	813184,14	3133897,66
6	813192,53	3133900,32
7	813197,72	3133900,25
8	813234,72	3133789,47
1	813346,79	3133826,80

Уч №2

№	X	Y
1	813215,91	3134024,30

2	813253,51	3134036,84
3	813259,85	3134019,82
4	813265,48	3134021,42
5	813269,35	3134008,15
6	813273,47	3134009,32
7	813283,99	3134012,34
8	813280,18	3134025,61
9	813281,12	3134025,91
10	813288,42	3134004,35
11	813228,42	3133983,61
12	813221,69	3134004,82
1	813215,91	3134024,30
13	813259,87	3134015,28
14	813256,72	3134024,35
15	813237,83	3134017,81
16	813240,96	3134008,73

17	813248,90	3134011,49
18	813249,23	3134010,54
19	813250,36	3134009,87
20	813251,78	3134010,37
21	813252,25	3134011,59
22	813251,93	3134012,53
13	813259,87	3134015,28
23	813245,83	3133993,13
24	813242,00	3134003,40
25	813231,72	3133999,47
26	813235,55	3133989,18
23	813245,83	3133993,13

Уч №3

№	X	Y
1	813283,99	3134012,34
2	813280,18	3134025,61

3	813277,99	3134024,99
4	813269,67	3134022,61
5	813270,83	3134018,88
6	813273,47	3134009,32
7	813275,13	3134009,80
8	813281,97	3134011,76
1	813283,99	3134012,34

Уч №4

№	X	Y
1	813269,67	3134022,61
2	813270,83	3134018,88
3	813273,47	3134009,32
4	813269,35	3134008,15
5	813265,48	3134021,42
1	813269,67	3134022,61

Уч №5

№	X	Y
1	813259,87	3134015,28
2	813256,72	3134024,35
3	813237,83	3134017,81
4	813240,96	3134008,73
5	813248,90	3134011,49
6	813249,23	3134010,54
7	813250,36	3134009,87
8	813251,78	3134010,37
9	813252,25	3134011,59
10	813251,93	3134012,53
1	813259,87	3134015,28

Уч №6

№	X	Y
1	813245,83	3133993,13

2	813242,00	3134003,40
3	813231,72	3133999,47
4	813235,55	3133989,18
1	813245,83	3133993,13

Уч №7

№	X	Y
1	813280,18	3134025,61
2	813281,12	3134025,91
3	813270,91	3134056,07
4	813249,33	3134048,07
5	813253,51	3134036,84
6	813259,85	3134019,82
7	813265,48	3134021,42
8	813269,67	3134022,61
1	813280,18	3134025,61

Уч №8

№	X	Y
1	813270,91	3134056,07
2	813268,35	3134063,64
3	813266,27	3134069,46
4	813247,58	3134062,79
5	813244,86	3134070,03
6	813243,38	3134069,53
7	813241,25	3134075,38
8	813223,78	3134069,72
9	813202,79	3134062,96
10	813212,07	3134036,92
11	813215,91	3134024,30
12	813253,51	3134036,84
13	813249,33	3134048,07
1	813270,91	3134056,07

Уч №9

№	X	Y
1	813244,86	3134070,03
2	813243,38	3134069,53
3	813241,25	3134075,38
4	813223,78	3134069,72
5	813206,88	3134117,44
6	813223,96	3134122,99
7	813227,29	3134113,63
8	813246,90	3134120,61
9	813264,05	3134075,14
10	813264,52	3134073,90
11	813265,82	3134070,46
12	813266,27	3134069,46
13	813247,58	3134062,79
1	813244,86	3134070,03
14	813228,58	3134073,91
15	813230,87	3134074,90
16	813231,80	3134072,75
17	813229,51	3134071,76
14	813228,58	3134073,91

Уч №10

№	X	Y
1	813246,90	3134120,61
2	813245,21	3134125,10
3	813243,27	3134129,88
4	813223,96	3134122,99
5	813227,29	3134113,63
1	813246,90	3134120,61

Уч №11

№	X	Y
---	---	---

1	813196,48	3134080,63
2	813173,59	3134073,45
3	813162,58	3134108,16
4	813205,21	3134122,09
5	813223,78	3134069,72
6	813202,79	3134062,96
1	813196,48	3134080,63
7	813208,50	3134066,26
8	813209,15	3134067,67
9	813210,42	3134067,08
10	813209,77	3134065,67
7	813208,50	3134066,26

Уч №12

№	X	Y
1	813243,27	3134129,88
2	813227,22	3134169,46
3	813171,14	3134151,26
4	813153,25	3134145,72
5	813148,11	3134161,16
6	813145,99	3134160,50
7	813151,25	3134145,08
8	813162,58	3134108,16
9	813205,21	3134122,09
10	813206,88	3134117,44
11	813223,96	3134122,99
1	813243,27	3134129,88

Уч №13

№	X	Y
1	813227,22	3134169,46
2	813219,81	3134188,70
3	813211,29	3134215,08

4	813208,65	3134224,24
5	813203,28	3134222,61
6	813132,91	3134198,80
7	813145,99	3134160,50
8	813148,11	3134161,16
9	813153,25	3134145,72
10	813171,14	3134151,26
1	813227,22	3134169,46

Уч №14

№	X	Y
1	813208,65	3134224,24
2	813207,61	3134227,85
3	813189,70	3134282,19
4	813118,49	3134258,26
5	813137,77	3134200,40
6	813203,28	3134222,61
1	813208,65	3134224,24

Уч №15

№	X	Y
1	813189,70	3134282,19
2	813172,41	3134336,02
3	813100,68	3134311,78
4	813118,49	3134258,26
1	813189,70	3134282,19

Уч №16

№	X	Y
1	813172,41	3134336,02
2	813162,78	3134365,74
3	813160,80	3134365,41
4	813090,55	3134340,16
5	813100,68	3134311,78

1	813172,41	3134336,02
---	-----------	------------

Уч №17

№	X	Y
1	813214,88	3133980,03
2	813207,86	3134000,72
3	813164,42	3134020,66
4	813168,23	3134009,48
5	813168,83	3134007,73
6	813182,07	3133968,94
1	813214,88	3133980,03

Уч №18

№	X	Y
1	813221,69	3134004,82
2	813215,91	3134024,30
3	813212,07	3134036,92
4	813164,42	3134020,66
5	813207,86	3134000,72
1	813221,69	3134004,82

Уч №19

№	X	Y
1	813212,07	3134036,92
2	813202,79	3134062,96
3	813196,48	3134080,63
4	813173,59	3134073,45
5	813166,96	3134071,37
6	813173,47	3134051,43
7	813170,66	3134050,51
8	813161,38	3134030,42
9	813161,76	3134029,22
10	813164,42	3134020,66
1	813212,07	3134036,92

Уч №20		
№	X	Y
1	813183,41	3133964,92
2	813182,07	3133968,94
3	813168,83	3134007,73
4	813168,23	3134009,48
5	813133,70	3133997,34
6	813148,66	3133953,67
1	813183,41	3133964,92

Уч №21		
№	X	Y
1	813150,16	3133949,21
2	813148,66	3133953,67
3	813133,70	3133997,34
4	813168,23	3134009,48
5	813164,42	3134020,66
6	813161,76	3134029,22
7	813142,43	3134023,20
8	813127,19	3134018,43
9	813122,83	3134031,93
10	813121,88	3134034,87
11	813094,08	3134024,99
12	813121,14	3133938,53
1	813150,16	3133949,21

Уч №22		
№	X	Y
1	813173,47	3134051,43
2	813166,96	3134071,37
3	813163,15	3134083,00
4	813083,58	3134056,90
5	813094,08	3134024,99

6	813121,88	3134034,87
7	813122,83	3134031,93
8	813142,43	3134023,20
9	813161,76	3134029,22
10	813161,38	3134030,42
11	813156,40	3134045,88
12	813170,66	3134050,51
1	813173,47	3134051,43

Уч №23		
№	X	Y
1	813163,15	3134083,00
2	813149,57	3134124,95
3	813095,74	3134107,56
4	813098,21	3134099,95
5	813092,29	3134098,02
6	813089,81	3134105,63
7	813069,69	3134099,42
8	813083,58	3134056,90
1	813163,15	3134083,00

Уч №24		
№	X	Y
1	813098,21	3134099,95
2	813095,74	3134107,56
3	813089,81	3134105,63
4	813092,29	3134098,02
1	813098,21	3134099,95

Уч №25		
№	X	Y
1	813156,04	3133936,75
2	813149,42	3133934,02
3	813151,83	3133928,18

4	813158,45	3133930,91
1	813156,04	3133936,75

Уч №26		
№	X	Y
1	813133,28	3134141,56
2	813109,62	3134214,10
3	813099,34	3134246,48
4	813109,83	3134250,08
5	813107,62	3134255,73
6	813113,66	3134257,85
7	813109,36	3134269,52
8	813101,57	3134266,98
9	813100,18	3134270,81
10	813090,77	3134267,73
11	813089,01	3134272,65
12	813086,72	3134271,95
13	812998,92	3134245,72
14	812999,11	3134244,72
15	812965,85	3134233,30
16	812950,57	3134228,34
17	812949,91	3134227,26
18	812945,31	3134225,62
19	812941,87	3134235,44
20	812927,07	3134230,30
21	812976,40	3134087,53
22	813066,08	3134118,24
23	813068,94	3134121,07
1	813133,28	3134141,56

Уч №27		
№	X	Y
1	813109,36	3134269,52

2	813101,45	3134290,13
3	813082,53	3134283,99
4	813086,72	3134271,95
5	813089,01	3134272,65
6	813090,77	3134267,73
7	813100,18	3134270,81
8	813101,57	3134266,98
1	813109,36	3134269,52

Уч №28

№	X	Y
1	813079,40	3134293,11
2	813074,32	3134291,23
3	813073,72	3134293,19
4	813056,55	3134287,52
5	813046,96	3134284,35
6	813043,41	3134294,95
7	813058,43	3134299,84
8	813049,67	3134325,79
9	813081,38	3134336,94
10	813084,89	3134338,17
11	813101,45	3134290,13
12	813082,53	3134283,99
1	813079,40	3134293,11
13	813074,89	3134331,44
14	813076,69	3134332,11
15	813077,26	3134330,59
16	813075,46	3134329,92
13	813074,89	3134331,44

Уч №29

№	X	Y
1	813078,94	3134276,10

2	813074,32	3134291,23
3	813073,72	3134293,19
4	813056,55	3134287,52
5	813062,09	3134270,58
1	813078,94	3134276,10

Уч №30

№	X	Y
1	813053,08	3134307,88
2	813048,62	3134320,23
3	813045,40	3134319,12
4	813049,80	3134306,71
1	813053,08	3134307,88

Уч №31

№	X	Y
1	813062,09	3134270,58
2	813056,55	3134287,52
3	813046,96	3134284,35
4	812992,45	3134266,36
5	812997,45	3134253,24
6	813029,38	3134264,08
7	813030,74	3134260,99
8	813041,96	3134265,10
9	813042,30	3134264,10
1	813062,09	3134270,58

Уч №32

№	X	Y
1	813046,96	3134284,35
2	812992,45	3134266,36
3	812990,96	3134270,27
4	812992,71	3134270,82
5	812990,19	3134277,71

6	813006,24	3134283,67
7	812997,12	3134307,51
8	813003,72	3134309,77
9	813005,42	3134305,11
10	813025,26	3134312,14
11	813023,62	3134316,90
12	813048,95	3134325,54
13	813049,67	3134325,79
14	813058,43	3134299,84
15	813043,41	3134294,95
1	813046,96	3134284,35
16	813045,40	3134319,12
17	813048,62	3134320,23
18	813053,08	3134307,88
19	813049,80	3134306,71
16	813045,40	3134319,12

Уч №33

№	X	Y
1	813023,62	3134316,90
2	813003,72	3134309,77
3	813005,42	3134305,11
4	813025,26	3134312,14
1	813023,62	3134316,90

Уч №34

№	X	Y
1	812990,19	3134277,71
2	813006,24	3134283,67
3	812997,12	3134307,51
4	812981,27	3134302,09
1	812990,19	3134277,71

Уч №35

№	X	Y
1	812980,94	3134296,65
2	812978,11	3134295,66
3	812982,34	3134283,72
4	812985,16	3134284,73
1	812980,94	3134296,65

Уч №36

№	X	Y
1	812997,45	3134253,24
2	812992,45	3134266,36
3	812990,96	3134270,27
4	812981,43	3134267,22
5	812982,79	3134263,16
6	812950,39	3134252,46
7	812951,22	3134250,32
8	812954,69	3134239,89
9	812955,21	3134237,94
1	812997,45	3134253,24

Уч №37

№	X	Y
1	812982,79	3134263,16
2	812950,39	3134252,46
3	812945,46	3134265,09
4	812939,97	3134281,97
5	812938,21	3134287,36
6	812956,71	3134293,62
7	812958,51	3134288,61
8	812961,67	3134289,73
9	812959,94	3134294,63
10	812963,61	3134295,98
11	812965,36	3134291,08

12	812969,13	3134292,44
13	812967,38	3134297,34
14	812981,27	3134302,09
15	812990,19	3134277,71
16	812992,71	3134270,82
17	812990,96	3134270,27
18	812981,43	3134267,22
1	812982,79	3134263,16
19	812978,11	3134295,66
20	812980,94	3134296,65
21	812985,16	3134284,73
22	812982,34	3134283,72
19	812978,11	3134295,66

Уч №38

№	X	Y
1	812969,13	3134292,44
2	812967,38	3134297,34
3	812963,61	3134295,98
4	812965,36	3134291,08
1	812969,13	3134292,44

Уч №39

№	X	Y
1	812961,67	3134289,73
2	812959,94	3134294,63
3	812956,78	3134293,51
4	812958,51	3134288,61
1	812961,67	3134289,73

Уч №40

№	X	Y
1	812954,69	3134239,89
2	812951,22	3134250,32

3	812945,46	3134265,09
4	812939,97	3134281,97
5	812938,21	3134287,36
6	812906,92	3134276,78
7	812905,78	3134275,29
8	812910,47	3134261,71
9	812913,28	3134253,80
10	812922,23	3134228,62
11	812927,07	3134230,30
12	812941,87	3134235,44
1	812954,69	3134239,89

Уч №41

№	X	Y
1	813170,16	3133923,65
2	813163,40	3133940,55
3	813155,64	3133937,68
4	813156,04	3133936,75
5	813158,45	3133930,91
6	813151,83	3133928,18
7	813149,42	3133934,02
8	813148,84	3133935,18
9	813145,45	3133933,93
10	813152,53	3133916,08
1	813170,16	3133923,65

Уч №42

№	X	Y
1	813223,21	3133787,48
2	813210,34	3133823,26
3	813172,73	3133809,79
4	813185,55	3133774,02
1	813223,21	3133787,48

Уч №43		
№	X	Y
1	813210,34	3133823,26
2	813171,05	3133921,44
3	813153,41	3133913,86
4	813191,95	3133816,68
1	813210,34	3133823,26

Уч №44		
№	X	Y
1	813185,55	3133774,02
2	813172,73	3133809,79
3	813129,45	3133794,29
4	813141,96	3133758,44
1	813185,55	3133774,02

Уч №45		
№	X	Y
1	813191,95	3133816,68
2	813145,45	3133933,93
3	813142,32	3133932,90
4	813143,20	3133930,82
5	813147,72	3133919,57
6	813141,22	3133916,96
7	813132,57	3133913,75
8	813127,21	3133927,90
9	813120,66	3133925,76
10	813126,24	3133909,21
11	813079,52	3133893,79
12	813114,50	3133788,95
13	813172,73	3133809,79
14	813191,95	3133816,68
1	813084,87	3133936,97

2	813113,63	3133946,15
3	813062,37	3134096,55
4	813034,27	3134087,37
5	813039,39	3134072,41
6	813049,03	3134044,00
7	813083,01	3133943,37
8	813084,87	3133936,97

Уч №46		
№	X	Y
1	813141,22	3133916,96
2	813147,72	3133919,57
3	813143,20	3133930,82
4	813136,73	3133928,30
1	813141,22	3133916,96

Уч №47		
№	X	Y
1	813117,06	3133929,80
2	813072,96	3133914,52
3	813072,58	3133911,12
4	813078,37	3133893,42
5	813126,24	3133909,21
6	813120,66	3133925,76
1	813117,06	3133929,80

Уч №48		
№	X	Y
1	813113,33	3133743,47
2	813104,26	3133770,21
3	813073,47	3133759,78
4	813082,53	3133733,01
1	813113,33	3133743,47

Уч №49		
--------	--	--

№	X	Y
1	813095,19	3133796,96
2	813075,81	3133854,10
3	813048,13	3133845,16
4	813050,88	3133837,30
5	813047,58	3133836,27
6	813064,49	3133786,31
1	813095,19	3133796,96

Уч №50		
№	X	Y
1	813104,26	3133770,21
2	813095,19	3133796,96
3	813064,49	3133786,31
4	813073,47	3133759,78
1	813104,26	3133770,21

Уч №51		
№	X	Y
1	813085,79	3133933,76
2	813084,87	3133936,97
3	813083,01	3133943,37
4	813081,36	3133948,25
5	813055,94	3133939,56
6	813060,55	3133925,38
7	813067,39	3133927,84
1	813085,79	3133933,76

Уч №52		
№	X	Y
1	813075,81	3133854,10
2	813066,89	3133880,40
3	813039,09	3133870,97
4	813047,12	3133848,04

5	813048,13	3133845,16
1	813075,81	3133854,10

Уч №53

№	X	Y
1	813034,73	3133979,37
2	813019,45	3134024,95
3	812999,54	3134018,23
4	813015,69	3133972,80
1	813034,73	3133979,37

Уч №54

№	X	Y
1	813023,54	3134035,34
2	813049,03	3134044,00
3	813039,39	3134072,41
4	813013,90	3134063,75
1	813023,54	3134035,34

Уч №55

№	X	Y
1	813031,69	3134073,42
2	813026,60	3134087,67
3	813013,02	3134083,62
4	813017,59	3134068,90
1	813031,69	3134073,42

Уч №56

№	X	Y
1	813212,07	3134036,92
2	813202,79	3134062,96
3	813196,48	3134080,63
4	813173,59	3134073,45
5	813166,96	3134071,37
6	813173,47	3134051,43

7	813170,66	3134050,51
8	813156,40	3134045,88
9	813161,38	3134030,42
10	813161,76	3134029,22
11	813164,42	3134020,66
1	813212,07	3134036,92

Уч №57

№	X	Y
1	813173,47	3134051,43
2	813166,96	3134071,37
3	813163,15	3134083,00
4	813083,58	3134056,90
5	813094,08	3134024,99
6	813121,88	3134034,87
7	813122,83	3134031,93
8	813127,19	3134018,43
9	813142,43	3134023,20
10	813161,76	3134029,22
11	813161,38	3134030,42
12	813156,40	3134045,88
13	813170,66	3134050,51
1	813173,47	3134051,43

Уч №58

№	X	Y
1	813231,80	3134072,75
2	813230,87	3134074,90
3	813228,58	3134073,91
4	813229,51	3134071,76
1	813231,80	3134072,75
1	813210,42	3134067,08
2	813209,15	3134067,67

3	813208,50	3134066,26
4	813209,77	3134065,67
1	813210,42	3134067,08
1	813077,26	3134330,59
2	813076,69	3134332,11
3	813074,89	3134331,44
4	813075,46	3134329,92
1	813077,26	3134330,59
1	813030,16	3134012,58
2	813029,25	3134015,22
3	813026,82	3134014,38
4	813027,73	3134011,74
1	813030,16	3134012,58

Уч №59

№	X	Y
1	812990,96	3134270,27
2	812992,71	3134270,82
3	812990,19	3134277,71
4	813006,24	3134283,67
5	812997,12	3134307,51
6	813003,72	3134309,77
7	813023,62	3134316,90
8	813049,67	3134325,79
9	813058,43	3134299,84
10	813043,41	3134294,95
11	813046,96	3134284,35
12	812992,45	3134266,36
1	812990,96	3134270,27
13	813045,40	3134319,12
14	813048,62	3134320,23
15	813053,08	3134307,88

16	813049,80	3134306,71
13	813045,40	3134319,12

Уч №61

№	X	Y
1	813066,89	3133880,40
2	813057,91	3133906,46
3	813029,97	3133896,99
4	813036,97	3133877,02
5	813038,73	3133876,80
6	813038,61	3133875,81
7	813037,34	3133875,96
8	813039,09	3133870,97
1	813066,89	3133880,40

Уч №62

№	X	Y
1	813054,43	3133923,14
2	813044,63	3133951,10
3	813034,73	3133979,37
4	813015,69	3133972,80
5	813025,59	3133944,53
6	813035,49	3133916,27
1	813054,43	3133923,14

Уч №63

№	X	Y
1	813179,54	3133860,25
2	813185,96	3133862,76
3	813185,87	3133862,94
4	813184,16	3133866,82
5	813177,91	3133864,30
1	813179,54	3133860,25

Уч №64

№	X	Y
1	813019,45	3134024,95
2	813010,52	3134051,39
3	812990,21	3134044,53
4	812999,54	3134018,23
1	813019,45	3134024,95

Уч №65

№	X	Y
1	813010,52	3134051,39
2	813001,65	3134077,68
3	812980,82	3134071,01
4	812990,21	3134044,53
1	813010,52	3134051,39

Уч №66

№	X	Y
1	813060,36	3134010,44
2	813049,03	3134044,00
3	813023,54	3134035,34
4	813034,87	3134001,79
1	813060,36	3134010,44

Уч №67

№	X	Y
1	813081,36	3133948,25
2	813071,69	3133976,89
3	813060,36	3134010,44
4	813034,87	3134001,79
5	813046,20	3133968,24
6	813055,94	3133939,56
1	813081,36	3133948,25

Уч №68

№	X	Y

1	813081,36	3133948,25
2	813071,69	3133976,89
3	813046,20	3133968,24
4	813055,94	3133939,56
1	813081,36	3133948,25

Уч №69

№	X	Y
1	812938,21	3134287,36
2	812956,71	3134293,62
3	812959,94	3134294,63
4	812963,61	3134295,98
5	812967,38	3134297,34
6	812981,27	3134302,09
7	812990,19	3134277,71
8	812992,71	3134270,82
9	812990,96	3134270,27
10	812981,43	3134267,22
11	812982,79	3134263,16
12	812950,39	3134252,46
13	812945,46	3134265,09
14	812939,97	3134281,97
1	812938,21	3134287,36
15	812978,11	3134295,66
16	812982,34	3134283,72
17	812985,16	3134284,73
18	812980,94	3134296,65
15	812978,11	3134295,66

Уч №70

№	X	Y
1	813141,22	3133916,96
2	813136,73	3133928,30

3	813128,23	3133925,21
4	813132,57	3133913,75
1	813141,22	3133916,96
Уч №71		
1	813114,93	3134252,85
2	813113,27	3134257,71
3	813107,62	3134255,73
4	813109,52	3134250,88
1	813114,93	3134252,85
Уч №72		
5	813116,64	3134247,88
1	813114,93	3134252,85
4	813109,52	3134250,88
6	813109,83	3134250,08
7	813111,15	3134246,07
5	813116,64	3134247,88
Уч №73		
8	813118,14	3134243,78
5	813116,64	3134247,88
7	813111,15	3134246,07
9	813111,71	3134244,33
10	813111,42	3134244,24
11	813112,31	3134241,75
8	813118,14	3134243,78
Уч №74		
12	813119,16	3134238,01
13	813119,54	3134239,33
8	813118,14	3134243,78
11	813112,31	3134241,75
14	813113,82	3134237,60
15	813114,81	3134236,72

12	813119,16	3134238,01
Уч №75		
10	813111,42	3134244,24
9	813111,71	3134244,33
7	813111,15	3134246,07
6	813109,83	3134250,08
16	813102,99	3134247,74
17	813104,85	3134242,04
10	813111,42	3134244,24
Уч №76		
18	813107,78	3134235,45
19	813106,55	3134238,92
20	813101,22	3134237,02
21	813102,42	3134233,54
18	813107,78	3134235,45
Уч №77		
22	813111,48	3134231,44
23	813110,36	3134234,74
24	813108,63	3134235,75
21	813102,42	3134233,54
25	813102,73	3134232,63
26	813105,53	3134229,44
22	813111,48	3134231,44
Уч №78		
27	813113,10	3134226,78
22	813111,48	3134231,44
26	813105,53	3134229,44
28	813103,21	3134228,66
29	813104,84	3134223,91
30	813106,82	3134224,60
27	813113,10	3134226,78

Уч №79		
31	813114,13	3134223,82
27	813113,10	3134226,78
30	813106,82	3134224,60
32	813106,89	3134224,40
33	813107,83	3134221,69
31	813114,13	3134223,82
Уч №80		
34	813115,37	3134220,52
31	813114,13	3134223,82
33	813107,83	3134221,69
35	813108,97	3134218,41
34	813115,37	3134220,52
Уч №81		
36	813116,86	3134216,46
34	813115,37	3134220,52
35	813108,97	3134218,41
37	813110,34	3134214,45
38	813115,57	3134216,08
36	813116,86	3134216,46
Уч №82		
39	813116,94	3134212,29
38	813115,57	3134216,08
37	813110,34	3134214,45
40	813111,68	3134210,58
39	813116,94	3134212,29
Уч №83		
41	813118,01	3134209,34
39	813116,94	3134212,29
40	813111,68	3134210,58
42	813112,72	3134207,58

41	813118,01	3134209,34
Уч №84		
43	813118,97	3134206,40
41	813118,01	3134209,34
42	813112,72	3134207,58
44	813113,73	3134204,66
43	813118,97	3134206,40
Уч №85		
45	813120,44	3134202,40
43	813118,97	3134206,40
44	813113,73	3134204,66
46	813115,15	3134200,56
45	813120,44	3134202,40
Уч №86		
47	813121,87	3134198,23
45	813120,44	3134202,40
46	813115,15	3134200,56
48	813116,59	3134196,41
47	813121,87	3134198,23
Уч №87		
49	813123,25	3134194,26
47	813121,87	3134198,23
48	813116,59	3134196,41
50	813117,98	3134192,39
49	813123,25	3134194,26
Уч №88		
51	813124,78	3134189,79
49	813123,25	3134194,26
50	813117,98	3134192,39
52	813119,49	3134188,03
51	813124,78	3134189,79

Уч №89		
53	813126,29	3134185,59
51	813124,78	3134189,79
52	813119,49	3134188,03
54	813117,52	3134187,27
55	813119,06	3134183,10
56	813126,17	3134185,55
53	813126,29	3134185,59
Уч №90		
57	813127,39	3134182,04
56	813126,17	3134185,55
55	813119,06	3134183,10
58	813120,35	3134179,60
57	813127,39	3134182,04
Уч №91		
59	813130,81	3134171,87
60	813129,44	3134175,63
61	813124,50	3134173,84
62	813125,78	3134170,06
59	813130,81	3134171,87
Уч №92		
63	813133,64	3134164,21
64	813132,13	3134168,24
65	813126,98	3134166,51
66	813128,34	3134162,50
63	813133,64	3134164,21
Уч №93		
67	813136,95	3134154,87
68	813135,15	3134159,87
69	813129,82	3134158,12
70	813131,47	3134153,24

67	813136,95	3134154,87
Уч №94		
71	813138,00	3134151,40
67	813136,95	3134154,87
70	813131,47	3134153,24
72	813129,67	3134152,61
73	813130,91	3134149,07
71	813138,00	3134151,40
Уч №95		
74	813139,21	3134147,92
71	813138,00	3134151,40
73	813130,91	3134149,07
75	813132,15	3134145,52
74	813139,21	3134147,92
Уч №99		
76	813140,46	3134144,11
74	813139,21	3134147,92
75	813132,15	3134145,52
77	813132,41	3134144,77
78	813133,49	3134141,64
76	813140,46	3134144,11
Уч №97		
79	813089,07	3134279,05
80	813089,03	3134279,18
81	813087,24	3134284,53
82	813083,26	3134283,17
83	813085,28	3134277,53
84	813087,15	3134278,18
85	813087,08	3134278,40
79	813089,07	3134279,05
Уч №98		

79	813089,07	3134279,05
80	813089,03	3134279,18
81	813087,24	3134284,53
82	813083,26	3134283,17
83	813085,28	3134277,53
84	813087,15	3134278,18
85	813087,08	3134278,40
79	813089,07	3134279,05
Уч №99		
86	813094,38	3134280,94
87	813092,57	3134286,30
81	813087,24	3134284,53
80	813089,03	3134279,18
86	813094,38	3134280,94
Уч №100		
88	813095,42	3134277,01
89	813093,98	3134280,80
80	813089,03	3134279,18
79	813089,07	3134279,05
85	813087,08	3134278,40
84	813087,15	3134278,18
90	813088,35	3134274,61
88	813095,42	3134277,01
Уч №101		
91	813096,65	3134273,80
88	813095,42	3134277,01
90	813088,35	3134274,61
7	813089,01	3134272,65
92	813089,47	3134271,37
91	813096,65	3134273,80
Уч №102		

93	813098,07	3134270,08
91	813096,65	3134273,80
92	813089,47	3134271,37
8	813090,77	3134267,73
93	813098,07	3134270,08
Уч №103		
94	813105,28	3134268,19
95	813103,11	3134274,17
96	813099,33	3134272,79
10	813100,18	3134270,81
11	813101,57	3134266,98
94	813105,28	3134268,19
Уч №104		
97	813109,06	3134269,52
98	813106,84	3134275,43
95	813103,11	3134274,17
94	813105,28	3134268,19
97	813109,06	3134269,52
Уч №105		
99	812999,27	3134255,44
100	812997,29	3134261,62
101	812994,59	3134260,75
102	812996,90	3134254,69
99	812999,27	3134255,44
Уч №106		
103	813003,33	3134256,75
104	813001,30	3134262,96
100	812997,29	3134261,62
99	812999,27	3134255,44
103	813003,33	3134256,75
Уч №107		

103	813003,33	3134256,75
105	813006,94	3134257,93
106	813004,91	3134264,14
104	813001,30	3134262,96
103	813003,33	3134256,75
Уч №108		
107	813012,11	3134259,44
108	813010,01	3134265,91
109	813006,20	3134264,63
110	813008,27	3134258,18
107	813012,11	3134259,44
Уч №109		
111	813015,83	3134260,60
112	813013,72	3134267,15
108	813010,01	3134265,91
107	813012,11	3134259,44
111	813015,83	3134260,60
Уч №110		
113	813013,23	3134268,79
112	813013,72	3134267,15
111	813015,83	3134260,60
114	813019,98	3134261,94
115	813017,34	3134270,02
113	813013,23	3134268,79
Уч №111		
116	813023,77	3134263,21
117	813021,61	3134269,68
118	813021,08	3134271,26
115	813017,34	3134270,02
114	813019,98	3134261,94
116	813023,77	3134263,21

Уч №112		
119	813028,01	3134264,69
120	813025,79	3134271,08
117	813021,61	3134269,68
116	813023,77	3134263,21
119	813028,01	3134264,69
Уч №113		
121	813031,93	3134266,04
122	813029,64	3134272,37
120	813025,79	3134271,08
119	813028,01	3134264,69
123	813029,77	3134265,25
121	813031,93	3134266,04
Уч №114		
124	813036,90	3134264,31
125	813033,12	3134274,43
126	813029,39	3134273,07
121	813031,93	3134266,04
123	813029,77	3134265,25
127	813031,06	3134262,17
124	813036,90	3134264,31
Уч №115		
128	813042,43	3134266,34
129	813038,68	3134276,39
125	813033,12	3134274,43
124	813036,90	3134264,31
128	813042,43	3134266,34
Уч №116		
130	813046,67	3134266,82
131	813045,06	3134271,38
132	813044,94	3134271,34

133	813042,96	3134277,05
134	813038,91	3134275,74
135	813042,78	3134265,39
130	813046,67	3134266,82
Уч №117		
136	813045,67	3134277,92
133	813042,96	3134277,05
132	813044,94	3134271,34
131	813045,06	3134271,38
137	813047,63	3134272,27
136	813045,67	3134277,92
Уч №118		
138	813049,19	3134267,74
137	813047,63	3134272,27
131	813045,06	3134271,38
130	813046,67	3134266,82
138	813049,19	3134267,74
Уч №119		
139	813051,09	3134275,17
140	813049,04	3134280,98
141	813045,70	3134279,91
142	813047,77	3134274,03
139	813051,09	3134275,17
Уч №120		
143	813056,17	3134276,93
144	813054,18	3134282,65
140	813049,04	3134280,98
139	813051,09	3134275,17
143	813056,17	3134276,93
Уч №121		
145	813059,46	3134278,08

146	813057,50	3134283,73
144	813054,18	3134282,65
143	813056,17	3134276,93
145	813059,46	3134278,08
Уч №122		
1	813171,46	3133915,38
2	813169,69	3133919,80
3	813163,67	3133917,19
4	813165,36	3133912,94
1	813171,46	3133915,38
Уч №123		
5	813173,15	3133911,05
1	813171,46	3133915,38
4	813165,36	3133912,94
6	813165,46	3133912,67
7	813167,00	3133908,62
5	813173,15	3133911,05
Уч №124		
8	813174,86	3133906,80
5	813173,15	3133911,05
7	813167,00	3133908,62
9	813168,69	3133904,36
8	813174,86	3133906,80
Уч №125		
10	813176,63	3133902,38
8	813174,86	3133906,80
9	813168,69	3133904,36
11	813170,47	3133900,07
12	813170,53	3133899,93
10	813176,63	3133902,38
Уч №126		

13	813178,28	3133898,36
10	813176,63	3133902,38
12	813170,53	3133899,93
14	813172,18	3133896,01
15	813172,25	3133895,85
13	813178,28	3133898,36
Уч №127		
16	813180,03	3133893,85
13	813178,28	3133898,36
15	813172,25	3133895,85
17	813174,08	3133891,40
16	813180,03	3133893,85
Уч №128		
18	813181,79	3133889,61
16	813180,03	3133893,85
17	813174,08	3133891,40
19	813173,82	3133891,29
20	813175,51	3133887,05
18	813181,79	3133889,61
Уч №129		
21	813185,27	3133881,63
22	813183,65	3133885,76
23	813177,39	3133883,14
24	813179,03	3133879,09
21	813185,27	3133881,63
Уч №130		
25	813186,84	3133877,74
21	813185,27	3133881,63
24	813179,03	3133879,09
26	813179,09	3133878,93
27	813180,58	3133875,22

28	813180,72	3133875,28
25	813186,84	3133877,74
Уч №131		
29	813188,62	3133873,78
25	813186,84	3133877,74
28	813180,72	3133875,28
30	813182,38	3133871,27
29	813188,62	3133873,78
Уч №132		
31	813190,28	3133869,66
29	813188,62	3133873,78
30	813182,38	3133871,27
32	813182,45	3133871,09
33	813184,03	3133867,15
31	813190,28	3133869,66
Уч №133		
34	813192,00	3133865,52
31	813190,28	3133869,66
33	813184,03	3133867,15
35	813184,16	3133866,82
36	813185,84	3133862,82
37	813186,02	3133862,89
38	813185,97	3133863,01
34	813192,00	3133865,52
Уч №134		
39	813193,63	3133861,50
34	813192,00	3133865,52
38	813185,97	3133863,01
37	813186,02	3133862,89
40	813187,56	3133858,93
39	813193,63	3133861,50

Уч №135		
41	813195,40	3133857,20
39	813193,63	3133861,50
40	813187,56	3133858,93
42	813187,30	3133858,82
43	813189,01	3133854,58
41	813195,40	3133857,20
Уч №136		
44	813197,17	3133852,92
41	813195,40	3133857,20
43	813189,01	3133854,58
45	813190,63	3133850,44
46	813190,70	3133850,26
44	813197,17	3133852,92
Уч №137		
47	813199,08	3133848,34
44	813197,17	3133852,92
46	813190,70	3133850,26
48	813192,32	3133846,23
49	813192,57	3133845,62
47	813199,08	3133848,34
Уч №138		
50	813200,85	3133843,95
47	813199,08	3133848,34
49	813192,57	3133845,62
51	813193,99	3133842,08
52	813194,36	3133841,21
50	813200,85	3133843,95
Уч №139		
53	813202,52	3133839,80
50	813200,85	3133843,95

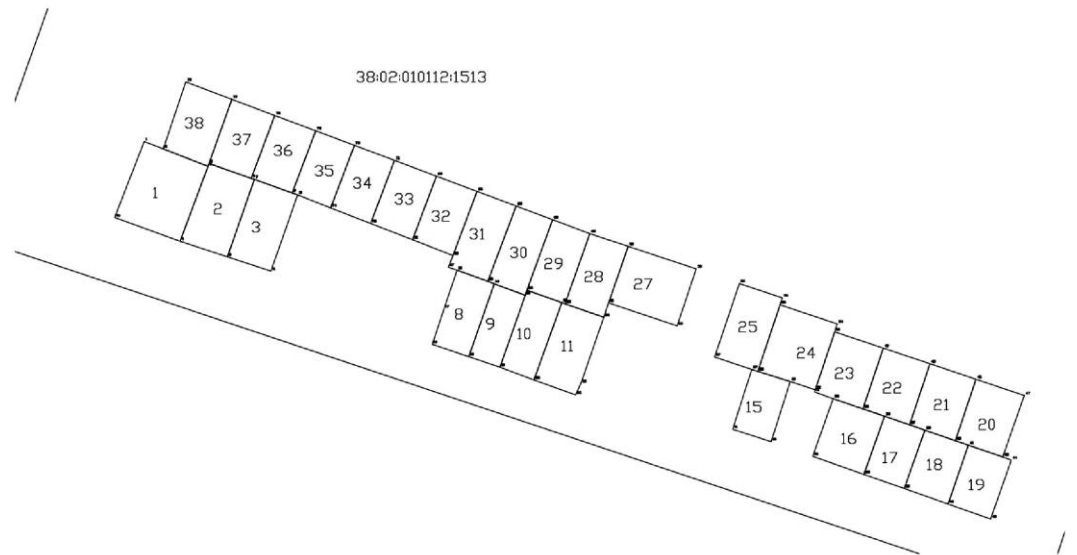
52	813194,36	3133841,21
54	813194,13	3133841,11
55	813195,66	3133837,30
56	813195,80	3133836,96
53	813202,52	3133839,80
Уч №140		
57	813199,52	3133828,13
58	813197,59	3133832,95
59	813191,05	3133830,34
60	813193,01	3133825,46
57	813199,52	3133828,13
Уч №141		
61	813189,29	3133834,75
55	813195,66	3133837,30
54	813194,13	3133841,11
52	813194,36	3133841,21
51	813193,99	3133842,08
62	813193,78	3133841,99
63	813187,41	3133839,45
61	813189,29	3133834,75
Уч №142		
51	813193,99	3133842,08
49	813192,57	3133845,62
48	813192,32	3133846,23
64	813185,73	3133843,65
63	813187,41	3133839,45
62	813193,78	3133841,99
51	813193,99	3133842,08
Уч №143		
48	813192,32	3133846,23
46	813190,70	3133850,26

45	813190,63	3133850,44
65	813184,18	3133847,94
64	813185,73	3133843,65
48	813192,32	3133846,23
Уч №144		
45	813190,63	3133850,44
43	813189,01	3133854,58
66	813182,66	3133852,12
65	813184,18	3133847,94
45	813190,63	3133850,44
Уч №145		
43	813189,01	3133854,58
42	813187,30	3133858,82
67	813181,05	3133856,36
66	813182,66	3133852,12
43	813189,01	3133854,58
Уч №146		
40	813187,56	3133858,93
37	813186,02	3133862,89
36	813185,84	3133862,82
68	813179,50	3133860,35
67	813181,05	3133856,36
42	813187,30	3133858,82
40	813187,56	3133858,93
Уч №147		
33	813184,03	3133867,15
32	813182,45	3133871,09
69	813176,18	3133868,58
70	813177,91	3133864,30
35	813184,16	3133866,82
33	813184,03	3133867,15

Уч №148		
26	813179,09	3133878,93
24	813179,03	3133879,09
23	813177,39	3133883,14
71	813177,09	3133883,01
72	813171,10	3133880,64
73	813172,83	3133876,44
26	813179,09	3133878,93
Уч №149		
71	813177,09	3133883,01
20	813175,51	3133887,05
74	813169,54	3133884,75
72	813171,10	3133880,64
71	813177,09	3133883,01
Уч №150		
20	813175,51	3133887,05
19	813173,82	3133891,29
75	813167,84	3133888,87
74	813169,54	3133884,75
20	813175,51	3133887,05
Уч №151		
17	813174,08	3133891,40
15	813172,25	3133895,85
14	813172,18	3133896,01
76	813165,90	3133893,52
75	813167,84	3133888,87
17	813174,08	3133891,40
Уч №152		
11	813170,47	3133900,07
9	813168,69	3133904,36
77	813162,47	3133901,83

78	813164,23	3133897,60
11	813170,47	3133900,07
Уч №153		
9	813168,69	3133904,36
7	813167,00	3133908,62
79	813160,65	3133906,11
77	813162,47	3133901,83
9	813168,69	3133904,36
Уч №154		
6	813165,46	3133912,67
4	813165,36	3133912,94
3	813163,67	3133917,19
80	813157,29	3133914,46
81	813158,98	3133910,10
6	813165,46	3133912,67

Координаты и схема расположения
 гаражей №№ 1-38
 по адресу : Иркутская область, Братский район,
 г.Вихоревка, ГСК Локомотив



№ точки	Координаты	
	X	Y
гараж 1		
1	813123,65	3133806,24
2	813122,94	3133808,08
3	813121,24	3133812,45
4	813113,94	3133809,74
4а	813116,24	3133803,36
гараж 2		
5	813121,50	3133812,55
6	813120,06	3133816,65
7	813119,95	3133816,96
8	813112,42	3133814,34
4	813113,94	3133809,74
3	813121,24	3133812,45
гараж 3		
7	813119,95	3133816,96
9	813118,64	3133820,63
10	813118,45	3133821,17

гараж 17		
34	813096,93	3133878,29
37	813096,10	3133880,71
38	813095,58	3133882,21
39	813089,91	3133880,19
35	813091,29	3133876,28
гараж 18		
38	813095,58	3133882,21
40	813094,55	3133885,18
41	813094,12	3133886,45
42	813088,42	3133884,45
39	813089,91	3133880,19
гараж 19		
41	813094,12	3133886,45
43	813092,97	3133889,78
44	813092,68	3133890,62
45	813086,96	3133888,61
42	813088,42	3133884,45
гараж 20		

11	813111,02	3133818,58
8	813112,42	3133814,34
гараж 4		
гараж 5		
гараж 6		
гараж 7		
гараж 8		
12	813111,11	3133836,67
13	813110,04	3133839,69
14	813109,81	3133840,28
15	813102,73	3133837,81
16	813103,92	3133834,26
17	813107,36	3133835,42
гараж 9		
14	813109,81	3133840,28
18	813108,68	3133843,31
19	813101,69	3133840,85
15	813102,73	3133837,81
гараж 10		
20	813109,19	3133843,49
21	813107,96	3133846,87
22	813100,47	3133844,16
19	813101,69	3133840,85
18	813108,68	3133843,31
гараж 11		
21	813107,96	3133846,87
23	813107,84	3133847,19
24	813106,54	3133850,95
25	813100,11	3133848,73
26	813099,00	3133848,22
22	813100,47	3133844,16
гараж 12		
гараж 13		
гараж 14		
гараж 15		
27	813101,49	3133865,36
28	813101,29	3133865,95
29	813100,31	3133869,10
30	813094,47	3133867,24
31	813095,68	3133863,50
гараж 16		

46	813100,52	3133887,18
47	813098,94	3133891,89
43	813092,97	3133889,78
40	813094,55	3133885,18
гараж 21		
48	813102,03	3133882,69
46	813100,52	3133887,18
40	813094,55	3133885,18
38	813095,58	3133882,21
37	813096,10	3133880,71
гараж 22		
49	813103,55	3133878,15
48	813102,03	3133882,69
37	813096,10	3133880,71
34	813096,93	3133878,29
33	813097,66	3133876,18
гараж 23		
50	813105,13	3133873,42
49	813103,55	3133878,15
33	813097,66	3133876,18
32	813098,65	3133873,28
51	813099,28	3133871,47
52	813099,50	3133871,54
гараж 24		
53	813107,76	3133868,10
54	813105,90	3133873,68
50	813105,13	3133873,42
52	813099,50	3133871,54
29	813100,31	3133869,10
28	813101,29	3133865,95
гараж 25		
55	813109,84	3133864,14
56	813108,45	3133868,33
53	813107,76	3133868,10
28	813101,29	3133865,95
27	813101,49	3133865,36
57	813102,69	3133861,75
гараж 26		
гараж 27		
58	813113,44	3133853,33
59	813111,24	3133859,95
60	813105,71	3133858,11
61	813107,94	3133851,43
гараж 28		
62	813114,68	3133849,60
58	813113,44	3133853,33

32	813098,65	3133873,28
33	813097,66	3133876,18
34	813096,93	3133878,29
35	813091,29	3133876,28
36	813093,04	3133871,28

61	813107,94	3133851,43
24	813106,54	3133850,95
23	813107,84	3133847,19

гараж 29		
63	813116,04	3133845,97
62	813114,68	3133849,60
23	813107,84	3133847,19
21	813107,96	3133846,87
64	813109,19	3133843,49
гараж 30		
65	813117,36	3133842,44
63	813116,04	3133845,97
64	813109,19	3133843,49
18	813108,68	3133843,31
14	813109,81	3133840,28
13	813110,04	3133839,69
гараж 31		
66	813118,80	3133838,62
65	813117,36	3133842,44
13	813110,04	3133839,69
12	813111,11	3133836,67
67	813111,41	3133835,84
68	813112,54	3133836,27
гараж 32		
69	813120,28	3133834,68
66	813118,80	3133838,62
68	813112,54	3133836,27
70	813114,08	3133832,35
гараж 33		
71	813121,81	3133830,60
69	813120,28	3133834,68
70	813114,08	3133832,35
72	813115,67	3133828,28
гараж 34		
73	813123,28	3133826,68
71	813121,81	3133830,60
72	813115,67	3133828,28
74	813117,19	3133824,39
гараж 35		
75	813124,70	3133822,91
73	813123,28	3133826,68
74	813117,19	3133824,39
10	813118,45	3133821,17

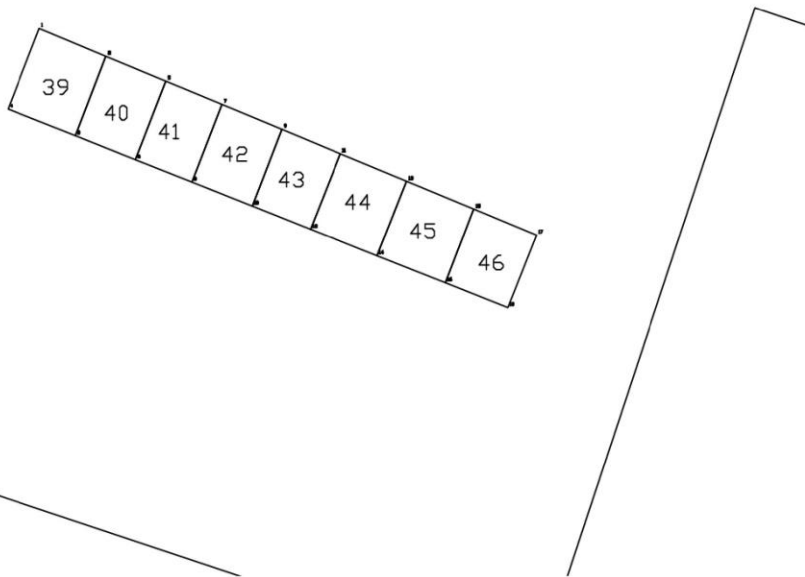
9	813118,64	3133820,63
гараж 36		
76	813126,19	3133818,95
75	813124,70	3133822,91
9	813118,64	3133820,63
7	813119,95	3133816,96
6	813120,06	3133816,65
гараж 37		
77	813127,76	3133814,76
76	813126,19	3133818,95
6	813120,06	3133816,65
5	813121,50	3133812,55
гараж 38		
78	813129,45	3133810,29
77	813127,76	3133814,76
5	813121,50	3133812,55
3	813121,24	3133812,45
2	813122,94	3133808,08

Топографическая съёмка
выполнена ООО "Региональное БТИ" 21 января 2022г.

Директор ООО "Региональное БТИ" *Е.В. Сивачникова*



Координаты и схема расположения
 гаражей №№ 39-46
 по адресу : Иркутская область, Братский район,
 г.Вихоревка, ГСК Локомотив



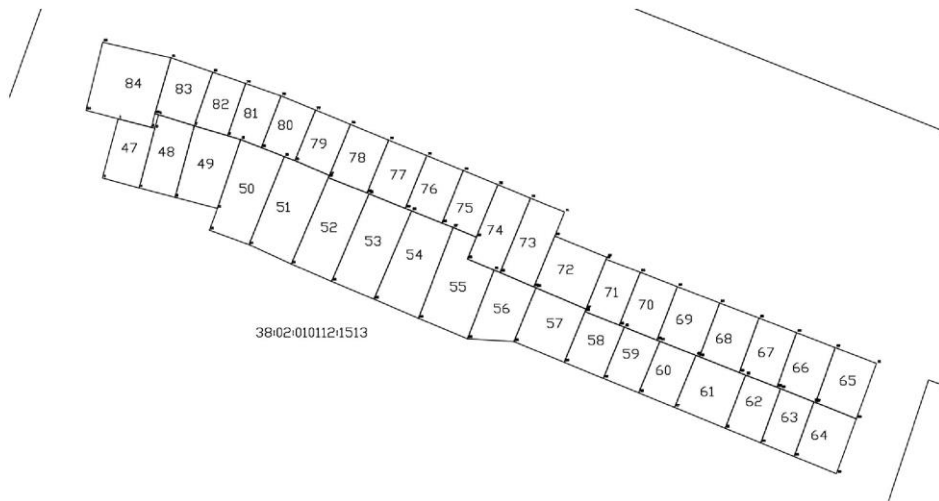
№ точки	Координаты	
	X	Y
гараж 39		
1	813124,79	3133859,06
2	813122,84	3133863,74
3	813117,27	3133861,60
4	813119,14	3133856,88
гараж 40		
2	813122,84	3133863,74
5	813121,10	3133867,93
6	813115,59	3133865,81
3	813117,27	3133861,60
гараж 41		
5	813121,10	3133867,93
7	813119,47	3133871,85
8	813114,03	3133869,75
6	813115,59	3133865,81
гараж 42		
7	813119,47	3133871,85
9	813117,73	3133876,05
10	813112,35	3133873,98
8	813114,03	3133869,75

гараж 43		
9	813117,73	3133876,05
11	813116,02	3133880,15
12	813110,72	3133878,07
10	813112,35	3133873,98
гараж 44		
11	813116,02	3133880,15
13	813114,08	3133884,81
14	813108,87	3133882,74
12	813110,72	3133878,07
гараж 45		
13	813114,08	3133884,81
15	813112,13	3133889,51
16	813106,97	3133887,52
14	813108,87	3133882,74
гараж 46		
15	813112,13	3133889,51
17	813110,31	3133893,89
18	813105,24	3133891,88
16	813106,97	3133887,52

Топографическая съёмка
 выполнена ООО "Региональное БТИ" 21 января 2022г.
 Директор ООО "Региональное БТИ" *Е.В.Овчинникова*



**Координаты и схема расположения
гаражей №№ 47-84
по адресу : Иркутская область, Братский район,
г.Вихоревка, ГСК Локомотив**



№ точки	Координаты	
	X	Y
гараж 47		
1	813155,95	3133817,05
2	813154,96	3133820,84
3	813154,86	3133821,23
4	813148,08	3133819,44
5	813149,19	3133815,26
гараж 48		
6	813156,40	3133821,64
7	813155,15	3133825,70
8	813147,00	3133823,53
4	813148,08	3133819,44
3	813154,86	3133821,23
гараж 49		
7	813155,15	3133825,70
9	813154,02	3133829,50
10	813153,57	3133830,99
11	813145,74	3133828,33
8	813147,00	3133823,53
гараж 50		
10	813153,57	3133830,99
12	813152,65	3133833,34
13	813151,63	3133835,95
14	813141,61	3133831,92
15	813143,25	3133827,42
11	813145,74	3133828,33
гараж 51		
13	813151,63	3133835,95
16	813151,17	3133837,13
17	813149,50	3133841,07
18	813149,25	3133840,96
19	813139,41	3133836,73
14	813141,61	3133831,92
гараж 52		
18	813149,25	3133840,96
20	813147,50	3133845,35
21	813147,41	3133845,58
22	813137,45	3133841,33
19	813139,41	3133836,73
гараж 53		
21	813147,41	3133845,58
23	813145,75	3133849,71
24	813145,47	3133850,42
25	813135,41	3133846,13
22	813137,45	3133841,33
гараж 54		

гараж 59		
41	813132,24	3133874,6
43	813130,78	3133878,31
44	813130,65	3133878,65
45	813124,79	3133876,25
42	813126,44	3133872,22
гараж 60		
44	813130,65	3133878,65
46	813129,03	3133882,75
47	813123,12	3133880,32
45	813124,79	3133876,25
гараж 61		
46	813129,03	3133882,75
48	813128,87	3133883,16
49	813127,09	3133887,70
50	813126,80	3133888,42
51	813120,76	3133886,1
47	813123,12	3133880,32
гараж 62		
50	813126,80	3133888,42
52	813125,41	3133891,96
53	813125,25	3133892,38
54	813119,11	3133890,13
51	813120,76	3133886,1
гараж 63		
53	813125,25	3133892,38
55	813123,75	3133896,18
56	813117,57	3133893,92
54	813119,11	3133890,13
гараж 64		
55	813123,75	3133896,18
57	813123,68	3133896,36
58	813121,85	3133901,01
59	813115,60	3133898,74
56	813117,57	3133893,92
гараж 65		
60	813129,92	3133898,62
61	813128,12	3133903,3
58	813121,85	3133901,01
57	813123,68	3133896,36
гараж 66		
62	813131,62	3133894,2
60	813129,92	3133898,62
57	813123,68	3133896,36
55	813123,75	3133896,18
53	813125,25	3133892,38
52	813125,41	3133891,96

24	813145,47	3133850,42
26	813144,09	3133853,87
27	813143,57	3133855,13
28	813133,24	3133851,21
25	813135,41	3133846,13
гараж 55		
27	813143,57	3133855,13
29	813142,48	3133857,78
30	813139,98	3133856,76
31	813138,74	3133859,79
32	813130,94	3133856,77
28	813133,24	3133851,21
гараж 56		
31	813138,74	3133859,79
33	813138,46	3133860,49
34	813136,82	3133864,32
35	813136,72	3133864,57
36	813130,60	3133862,05
32	813130,94	3133856,77
гараж 57		
35	813136,72	3133864,57
37	813134,30	3133870,25
38	813134,00	3133870,13
39	813128,26	3133867,77
36	813130,60	3133862,05
гараж 58		
38	813134,00	3133870,13
40	813132,46	3133874,04
41	813132,24	3133874,6
42	813126,44	3133872,22
39	813128,26	3133867,77

гараж 72		
68	813142,60	3133866,70
69	813140,18	3133872,62
67	813139,97	3133872,54
37	813134,30	3133870,25
35	813136,72	3133864,57
34	813136,82	3133864,32
гараж 73		
70	813146,91	3133863,94
71	813145,32	3133867,82
68	813142,60	3133866,70
34	813136,82	3133864,32
33	813138,46	3133860,49
гараж 74		
72	813148,44	3133860,22

гараж 67		
63	813133,27	3133889,93
62	813131,62	3133894,2
52	813125,41	3133891,96
50	813126,80	3133888,42
49	813127,09	3133887,70
гараж 68		
64	813135,00	3133885,45
63	813133,27	3133889,93
49	813127,09	3133887,70
48	813128,87	3133883,16
гараж 69		
65	813136,85	3133880,65
64	813135,00	3133885,45
48	813128,87	3133883,16
46	813129,03	3133882,75
44	813130,65	3133878,65
43	813130,78	3133878,31
гараж 70		
66	813138,48	3133876,42
65	813136,85	3133880,65
43	813130,78	3133878,31
41	813132,24	3133874,6
40	813132,46	3133874,04
гараж 71		
67	813139,97	3133872,54
66	813138,48	3133876,42
40	813132,46	3133874,04
38	813134,00	3133870,13
37	813134,30	3133870,25

70	813146,91	3133863,94
33	813138,46	3133860,49
31	813138,74	3133859,79
30	813139,98	3133856,76
29	813142,48	3133857,78
гараж 75		
73	813150,04	3133856,31
72	813148,44	3133860,22
29	813142,48	3133857,78
27	813143,57	3133855,13
26	813144,09	3133853,87
гараж 76		
74	813151,75	3133852,16
73	813150,04	3133856,31
26	813144,09	3133853,87
24	813145,47	3133850,42
23	813145,75	3133849,71
гараж 77		
75	813153,52	3133847,82
74	813151,75	3133852,16
23	813145,75	3133849,71
21	813147,41	3133845,58
20	813147,50	3133845,35
гараж 78		
76	813155,31	3133843,48
75	813153,52	3133847,82
20	813147,50	3133845,35
18	813149,25	3133840,96
17	813149,50	3133841,07
гараж 79		
77	813156,94	3133839,50
76	813155,31	3133843,48
17	813149,50	3133841,07
16	813151,17	3133837,13
гараж 80		
78	813158,54	3133835,58
77	813156,94	3133839,50
16	813151,17	3133837,13
13	813151,63	3133835,95
12	813152,65	3133833,34
гараж 81		
79	813159,95	3133831,54
78	813158,54	3133835,58
12	813152,65	3133833,34
10	813153,57	3133830,99
9	813154,02	3133829,50
гараж 82		

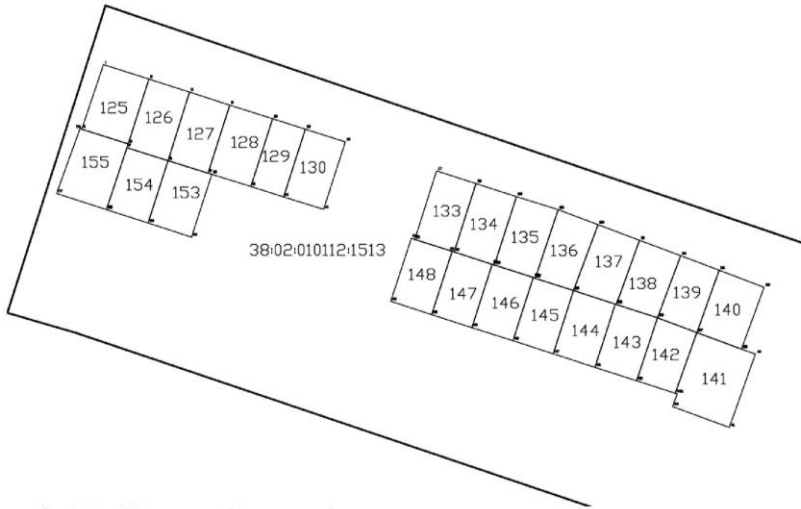
80	813161,24	3133827,81
79	813159,95	3133831,54
9	813154,02	3133829,50
7	813155,15	3133825,70
гараж 83		
81	813162,89	3133823,05
80	813161,24	3133827,81
7	813155,15	3133825,70
6	813156,40	3133821,64
82	813156,52	3133821,23
гараж 84		
83	813164,66	3133815,28
81	813162,89	3133823,05
82	813156,52	3133821,23
2	813154,96	3133820,84
1	813155,95	3133817,05
84	813156,91	3133813,39

Топографическая съёмка
 выполнена ООО "Региональное БТИ" 21 января 2022г.

Директор ООО "Региональное БТИ" *Е.В. Дачинникова*



**Координаты и схема расположения
 гаражей №№ 125-155
 по адресу : Иркутская область, Братский район,
 г.Вихоревка, ГСК Локомотив**



№ точки	Координаты	
	X	Y
гараж 125		
1	813108,08	3133945,96
2	813106,73	3133950,20
3	813100,66	3133948,26
4	813102,05	3133943,91
гараж 126		
2	813106,73	3133950,20
5	813105,52	3133953,99
6	813099,10	3133952
7	813100,31	3133948,14
3	813100,66	3133948,26
гараж 127		
5	813105,52	3133953,99
8	813104,31	3133957,76
9	813097,94	3133955,72
6	813099,10	3133952
гараж 128		
8	813104,31	3133957,76
10	813103,03	3133961,77
11	813096,69	3133959,74
12	813097,83	3133956,07
9	813097,94	3133955,72
гараж 129		
10	813103,03	3133961,77
13	813102,06	3133964,83
14	813095,70	3133962,8
11	813096,69	3133959,74
гараж 130		
13	813102,06	3133964,83
15	813100,87	3133968,56
16	813094,54	3133966,53
14	813095,70	3133962,8
гараж 131		
гараж 132		
гараж 133		
17	813098,14	3133977,11
18	813096,96	3133980,79
19	813090,56	3133978,75
20	813090,62	3133978,55
21	813091,74	3133975,07
гараж 134		
18	813096,96	3133980,79
22	813095,75	3133984,57

гараж 153		
6	813099,10	3133952
9	813097,94	3133955,72
12	813097,83	3133956,07
53	813091,96	3133954,18
54	813093,27	3133950,13
гараж 154		
7	813100,31	3133948,14
6	813099,10	3133952
54	813093,27	3133950,13
55	813094,53	3133946,23
гараж 155		
56	813102,1	3133943,77
4	813102,05	3133943,91
3	813100,66	3133948,26
7	813100,31	3133948,14
55	813094,53	3133946,23
57	813096,03	3133941,56

гараж 135		
22	813095,75	3133984,57
26	813094,51	3133988,47
27	813088,11	3133986,34
28	813088,17	3133986,15
23	813089,34	3133982,52
гараж 136		
26	813094,51	3133988,47
29	813093,10	3133992,21
30	813086,96	3133989,91
27	813088,11	3133986,34
гараж 137		
29	813093,10	3133992,21
31	813091,65	3133996,09
32	813085,66	3133993,92
33	813085,70	3133993,81
30	813086,96	3133989,91
гараж 138		
31	813091,65	3133996,09
34	813090,21	3133999,92
35	813084,43	3133997,76
32	813085,66	3133993,92
гараж 139		
34	813090,21	3133999,92
36	813088,85	3134003,52
37	813083,05	3134001,45
35	813084,43	3133997,76
гараж 140		
36	813088,85	3134003,52
38	813087,27	3134007,73
39	813081,48	3134005,63
37	813083,05	3134001,45
гараж 141		
37	813083,05	3134001,45
39	813081,48	3134005,63
40	813081,02	3134006,93
41	813074,18	3134004,49
42	813076,14	3133999,17
43	813077,32	3133999,6
44	813077,37	3133999,42
гараж 142		
35	813084,43	3133997,76
37	813083,05	3134001,45
44	813077,37	3133999,42
45	813078,54	3133995,8
гараж 143		
33	813085,70	3133993,81

23	813089,34	3133982,52
24	813089,41	3133982,29
19	813090,56	3133978,75

32	813085,66	3133993,92
35	813084,43	3133997,76
45	813078,54	3133995,8
46	813079,8	3133991,91
гараж 144		
30	813086,96	3133989,91
33	813085,70	3133993,81
46	813079,80	3133991,91
47	813081,05	3133988,01

гараж 145		
28	813088,17	3133986,15
27	813088,11	3133986,34
30	813086,96	3133989,91
47	813081,05	3133988,01
48	813082,27	3133984,24
гараж 146		
24	813089,41	3133982,29
23	813089,34	3133982,52
28	813088,17	3133986,15
48	813082,27	3133984,24
49	813083,51	3133980,39
гараж 147		
20	813090,62	3133978,55
19	813090,56	3133978,75
24	813089,41	3133982,29
49	813083,51	3133980,39
50	813084,72	3133976,65
гараж 148		
51	813091,85	3133974,73
21	813091,74	3133975,07
20	813090,62	3133978,55
50	813084,72	3133976,65
52	813085,95	3133972,82
гараж 149		
гараж 150		
гараж 151		
гараж 152		

Топографическая съёмка
 выполнена ООО "Региональное БТИ" 21 января 2022г.
 Директор ООО "Региональное БТИ" *Е.В.Овчинникова*



Координаты и схема расположения
 гаражей №№ 156-190
 по адресу : Иркутская область, Братский район,
 г.Вихоревка, ГСК Локомотив

№ точки	Координаты	
	X	Y
гараж 156		
1	813079,28	3134019,71
2	813078,00	3134023,47
3	813071,75	3134021,31
4	813073,01	3134017,59
гараж 157		
2	813078,00	3134023,47
5	813076,61	3134027,58
6	813070,37	3134025,44
7	813071,67	3134021,55
3	813071,75	3134021,31
гараж 158		
5	813076,61	3134027,58
8	813075,27	3134031,51
9	813069,08	3134029,33
10	813070,13	3134026,17
6	813070,37	3134025,44
гараж 159		
8	813075,27	3134031,51
11	813073,91	3134035,52
12	813067,74	3134033,37
13	813069,02	3134029,52
9	813069,08	3134029,33
гараж 160		
11	813073,91	3134035,52
14	813072,64	3134039,26
15	813066,49	3134037,1
16	813066,58	3134036,83
12	813067,74	3134033,37
гараж 161		
14	813072,64	3134039,26
17	813071,43	3134042,8
18	813065,31	3134040,65
19	813065,45	3134040,23
15	813066,49	3134037,1
гараж 162		
17	813071,43	3134042,8
20	813070,18	3134046,47
21	813064,10	3134044,21
18	813065,31	3134040,65
гараж 163		
20	813070,18	3134046,47
22	813068,24	3134052,2
23	813061,87	3134049,96
24	813063,10	3134046,35

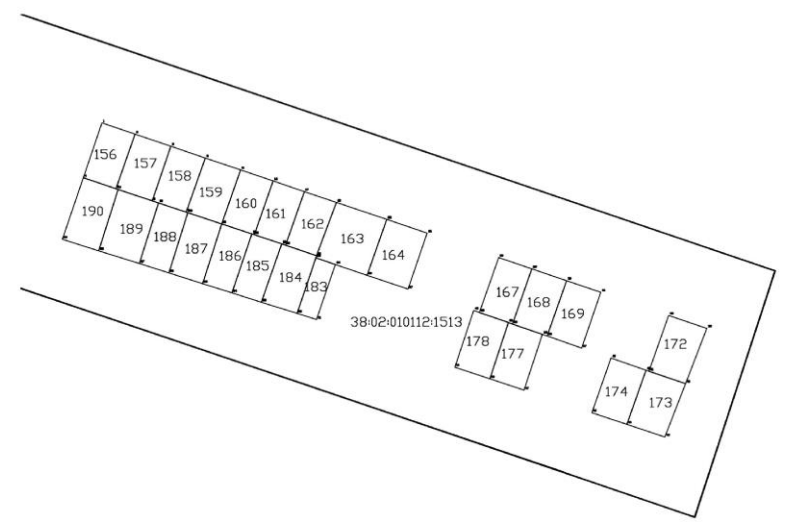
гараж 167		
28	813063,89	3134064,99
29	813062,60	3134068,79
30	813056,31	3134066,58
31	813056,48	3134066,09
32	813057,62	3134062,79
гараж 168		
29	813062,60	3134068,79
33	813061,26	3134072,74
34	813054,94	3134070,52
35	813055,12	3134069,99
30	813056,31	3134066,58
гараж 169		
33	813061,26	3134072,74
36	813059,93	3134076,64
37	813053,57	3134074,47
34	813054,94	3134070,52
гараж 170		
гараж 171		
гараж 172		
38	813057,28	3134084,39
39	813055,82	3134088,76
40	813049,52	3134086,32
41	813050,91	3134082,15
гараж 173		
42	813051,03	3134081,8
41	813050,91	3134082,15
40	813049,52	3134086,32
43	813043,43	3134083,97
44	813044,87	3134079,62
гараж 174		
45	813052,41	3134077,81
42	813051,03	3134081,8
44	813044,87	3134079,62
46	813046,20	3134075,62
гараж 175		
гараж 176		
гараж 177		
31	813056,48	3134066,09
30	813056,31	3134066,58
35	813055,12	3134069,99
47	813048,76	3134067,89
48	813050,07	3134063,97

25	813063,86	3134044,12
21	813064,10	3134044,21
гараж 164		
22	813068,24	3134052,2
26	813066,67	3134056,82
27	813060,28	3134054,63
23	813061,87	3134049,96
гараж 165		
гараж 166		

гараж 182		
гараж 183		
25	813063,86	3134044,12
24	813063,10	3134046,35
51	813056,81	3134044,21
52	813057,52	3134041,97
гараж 184		
19	813065,45	3134040,23
18	813065,31	3134040,65
21	813064,10	3134044,21
52	813057,52	3134041,97
53	813058,80	3134037,91
гараж 185		
16	813066,58	3134036,83
15	813066,49	3134037,1
19	813065,45	3134040,23
53	813058,80	3134037,91
54	813059,86	3134034,55
гараж 186		
12	813067,74	3134033,37
16	813066,58	3134036,83
54	813059,86	3134034,55
55	813060,92	3134031,21
гараж 187		
13	813069,02	3134029,52
12	813067,74	3134033,37
55	813060,92	3134031,21
56	813062,14	3134027,35
гараж 188		

гараж 178		
49	813057,85	3134062,13
32	813057,62	3134062,79
31	813056,48	3134066,09
48	813050,07	3134063,97
50	813051,38	3134059,99
гараж 179		
гараж 180		
гараж 181		

10	813070,13	3134026,17
9	813069,08	3134029,33
13	813069,02	3134029,52
56	813062,14	3134027,35
57	813063,20	3134023,98
гараж 189		
7	813071,67	3134021,55
6	813070,37	3134025,44
10	813070,13	3134026,17
57	813063,20	3134023,98
58	813064,67	3134019,34
гараж 190		
4	813073,01	3134017,59
3	813071,75	3134021,31
7	813071,67	3134021,55
58	813064,67	3134019,34
59	813065,98	3134015,19



Топографическая съёмка
 выполнена ООО "Региональное БТИ" 21 января 2022г.

Директор ООО "Региональное БТИ" *Е.В.Овчинникова*



Table with columns: Номер участка, Адрес, Категория земель, Вид разрешенного использования, Площадь участка, Вид обременения участка, and other details for various plots.

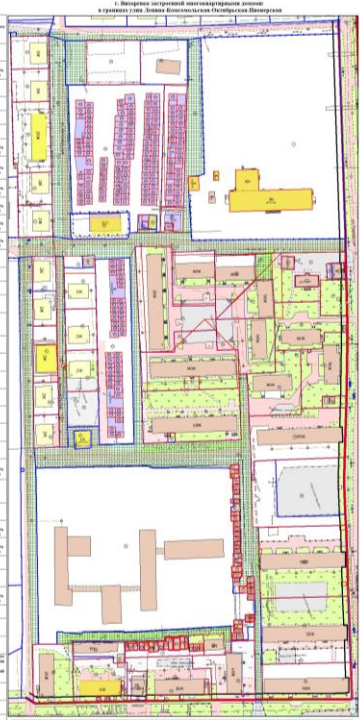


Table with columns: Адрес, Категория земель, Вид разрешенного использования, Площадь участка, Вид обременения участка, and other details for various plots.

Main table listing plot details including plot number, address, category of land, permitted use, area, and encumbrance type.

Приложение № 2 к постановлению администрации Вихоревского городского поселения от 12.02.2024г. №74

Приложение № 2 к постановлению администрации Вихоревского городского поселения от 16.12.2019г. №261

Table with columns: Plot number, Address, Category of land, Permitted use, Area, Encumbrance type, and other details for various plots.

Legend (Условные обозначения) and a small table with columns: Вид обременения, Категория земель, Вид разрешенного использования, and other details.

