

**ТАКСАЦИОННОЕ ОПИСАНИЕ  
ЛЕСОТАКСАЦИОННЫХ ВЫДЕЛОВ  
ВИХОРЕВСКОГО ГОРОДСКОГО ЛЕСНИЧЕСТВА  
НА ТЕРРИТОРИИ  
ВИХОРЕВСКОГО ГОРОДСКОГО ПОСЕЛЕНИЯ  
БРАТСКОГО РАЙОНА  
ИРКУТСКОЙ ОБЛАСТИ**



**Иркутск  
2023**

## Оглавление

1. ОБЩИЕ СВЕДЕНИЯ .....	3
1.1. Цель выполнения лесоустроительных работ .....	3
1.2. Сведения о заказчике лесоустроительных работ .....	3
1.3. Сведения об исполнителе работ .....	3
1.4. Основание проведения работ .....	3
1.5. Дата подготовки документа .....	4
2. ИСХОДНЫЕ ДАННЫЕ .....	5
2.1. Перечень документов, использованных при проведении лесоустроительных работ .....	5
2.2. Сведения о геодезической основе, использованной при проведении лесоустроительных работ .....	5
2.3. Сведения о средствах измерений .....	6
3. СВЕДЕНИЯ О ХАРАКТЕРИСТИКАХ ЛЕСОТАКСАЦИОННЫХ ВЫДЕЛОВ .....	7
4. ГРАФИЧЕСКОЕ МЕСТОПОЛОЖЕНИЯ ГРАНИЦ ЛЕСНЫХ КВАРТАЛОВ, ВКЛЮЧАЮЩЕЕ В СЕБЯ ПОВЫДЕЛЬНУЮ СЕТЬ .....	14
5. ПОЯСНИТЕЛЬНАЯ ЗАПИСКА .....	15
5.1. Информация об основании для проведения работ .....	15
5.2. Информация об объекте работ, а также особенностях объекта работ .....	15
5.3. Информация об объемах и видах выполненных работ .....	15
5.4. Информация об использованных лесоустроительных планово-картографических материалах, использованных материалах дистанционного зондирования Земли .....	15
5.5. Распределение площади лесного участка по видам целевого назначения лесов на защитные леса (по их категориям), эксплуатационные леса и резервные леса .....	16
5.6. Породная и возрастная структура лесных насаждений .....	17
5.7. Распределение площадей покрытых лесной растительностью земель по группам пород и классам бонитета .....	18
5.8. Распределение площади по типам существующих ландшафтов .....	19
5.9. Характеристика территории по степени проходимости .....	19
5.10. Распределение покрытых лесной растительностью земель по степени просматриваемости .....	20
5.11. Характеристика лесного участка по стадиям рекреационной дигрессии .....	20
5.12. Распределение территории по категориям рекреационных оценок .....	20
5.13. Распределение площади по классам эстетической оценки .....	20
ПРИЛОЖЕНИЯ .....	22
ПРИЛОЖЕНИЕ 1 .....	23

## **1. Общие сведения**

### **1.1. Цель выполнения лесоустроительных работ**

Лесоустройство представляет собой систему взаимосвязанных мероприятий, которые проводятся в целях получения актуальных и достоверных сведений о лесах и лесных ресурсах, об их местоположении, состоянии, количественных и качественных характеристиках, используемых в качестве информационной основы для осуществления мероприятий по сохранению лесов, лесного планирования, для ведения государственного лесного реестра (далее - ГЛР), оценки лесов, для обеспечения устойчивого управления лесами, многоцелевого, рационального, непрерывного, неистощительного использования лесов, для улучшения их качества и повышения их продуктивности.

Целью выполнения лесоустроительных работ является разработка лесохозяйственного регламента городских лесов Вихоревского городского поселения. В силу требований статьи 87 ЛК РФ лесохозяйственный регламент является нормативным правовым актом, который является основой осуществления использования, охраны, защиты, воспроизводства лесов, расположенных на землях, находящихся в муниципальной собственности.

### **1.2. Сведения о заказчике лесоустроительных работ**

Заказчиком выполнения лесоустроительных работ является Администрация Вихоревского городского поселения:

- ИНН / КПП: 3823018143 / 382301001;
- адрес: 665770, Иркутская область, Братский район, г. Вихоревка, ул. Дзержинского, 105;
- телефон/Факс: +7 (3953) 400-773
- сайт: <https://admvih.ru>; e-mail: [adm\\_vihorevka@mail.ru](mailto:adm_vihorevka@mail.ru)

### **1.3. Сведения об исполнителе работ**

Исполнителем выполнения лесоустроительных работ является ООО «СЕРВИСТА»:

- ИНН / КПП: 3811088474 / 381101001;
- юридический адрес 664047, г. Иркутск, ул. Байкальская, 105 А, пом. 24;
- телефон (3952) 235-401; факс (3952) 235-402;
- e-mail [servista@irk.ru](mailto:servista@irk.ru); сайт: [servista.pf](http://servista.pf).

### **1.4. Основание проведения работ**

Основанием для проведения мероприятий по лесоустройству, является договор на выполнение работ между Администрацией Вихоревского городского поселения и ООО «СЕРВИСТА» на разработку лесохозяйственного регламента городских лесов Вихоревского городского поселения.

### **1.5. Дата подготовки документа**

Настоящий проект является неотъемлемой частью лесоустроительной документации, подготовленной по результатам проведения мероприятий по лесоустройству в лесах. Информация о лесах является актуальной по состоянию на 1 января 2024 года.

## **2. Исходные данные**

### **2.1. Перечень документов, использованных при проведении лесоустроительных работ**

При осуществлении мероприятий по лесоустройству использовалась нормативно-справочная информация, включающая набор справочников, словарей, классификаторов, стандартов и регламентов в области лесного комплекса:

- бонитировочная шкала М.М. Орлова для семенных и порослевых лесных насаждений;
- стандартные таблицы сумм площадей поперечного сечения стволов деревьев и запасов древесины на 1 гектар, дифференцированные по полнотам;
- таблицы видовых высот древостоев основных лесообразующих древесных пород объекта лесоустройства;
- шкалы для таксации городских лесов (шкала типов ландшафтов, шкала рекреационной оценки, классы эстетической оценки ландшафтов, шкала санитарно-гигиенической оценки ландшафтного выдела (по Н.Н. Гусеву), шкала оценки просматриваемости, шкала оценки проходимости участка, шкала рекреационной дигрессии, шкала оценки биологической устойчивости);
- шкалы оценки недревесной продукции леса;
- схема П.С. Погребняка для определения лесорастительных условий;
- схема типов леса, разработанную лабораторией лесной типологии Института леса и древесины им. В.Н. Сукачева («Основные положения организации и развития лесного хозяйства Иркутской области», 1992 г.);
- таблицы для определения запасов («Основные положения организации и развития лесного хозяйства Иркутской области», 1992 г.).

### **2.2. Сведения о геодезической основе, использованной при проведении лесоустроительных работ**

В качестве геодезической основы использовались:

1. Сведения из единого государственного реестра недвижимости, полученные в виде кадастровых планов территорий;
2. Генеральный план Вихоревского городского поселения Братского района Иркутской области;
3. Космоснимок, полученный с космического аппарата JILIN1KF01C с параметрами:
  - Дата съемки – 08.08.2022
  - Продукт – 4-х канальное цветосинтезированное изображение (RGBNir)
  - Пространственное разрешение: 0,5 м/пиксель
  - Формат – GeoTIFF, 8 бит
  - Географическая проекция - UTM (WGS 84)
  - Проекция – МСК-38 зона 3
4. Ортофотоплан с параметрами:
  - Дата съемки – 20.09.2022
  - Продукт – 4-х канальное цветосинтезированное изображение (RGB)
  - Пространственное разрешение: 0,5 м/пиксель
  - Проекция – МСК-38 зона 3

### 2.3. Сведения о средствах измерений

Таксация лесов проведена глазомерным способом по 1-му таксационному разряду на всей площади лесного участка с использованием элементов измерительной таксации. При таксации использовались следующие средства измерений:

№ п/п	Наименование средства измерения, тип	Сведения о поверке/калибровке
1	Высотомер Suunto PM-5/1520PC	№ 182305 от 25.01.2023
2	Реласкоп-полнотомер цепной (круглый)	№ 182308 от 25.01.2023
3	Вилка мерная лесная 72 см (текстолитовая)	№ 182309 от 25.01.2023
4	Рулетка измерительная (20м) фибerglassовая	№ 182310 от 25.01.2023
5	Бурав возрастной Haglof	№ 182311 от 11.01.2023
6	GPS Навигатор Garmin GPSMAP 66st	№ 1123-14 от 25.01.2023

### 3. Сведения о характеристиках лесотаксационных выделов

Вихоревское городское лесничество																								
Категория защитности:			Защитные леса - городские леса															Квартал:		1				
№ лесотаксационного выдела	Площадь, га	Состав. Подрост, подросток, покров, почва, рельеф, особенности лесотаксационного выдела. Отметка о порослевом происхождении. Наименование категории незалесенных земель. Характеристика лесных культур. Кадастровая оценка	Ярус	Высота яруса	Преобладающая порода	Возраст	Высота	Диаметр	Класс возраста	Группа возраста	Бонитет	Тип леса (ТЛУ)	Полнота		Запас сырораствующего леса, м3			Класс товарности	Запас на лесотаксационном выделе, м3					Хозяйственные мероприятия
													Сумма площадей сечений	на 1 гектар	Общий на лесотаксационный выдел	в том числе по составляющим	Сухостоя (старого)		Редин	Единичных деревьев	Захламленности	Общий	Ликвид	
1	4,2828	9С1Б+Л	1	16	С	45	16	24	3	2	1	РТ	0,4	100	430	387	1				0	0		
					Б	45	15	12				С3				43	3							
					Л	45																		
		подрост: 6С3Б1С (15) 1,5 м, 6 тыс.шт/га																						
		подросток: ШП средний																						
		Тип ландшафта: полуткрытый, 2б - изреженные древостои с групповым размещением. Класс эстетической оценки: 2. Проходимость: средняя.																						
		Просматриваемость: средняя. Стадия рекреационной дигрессии: 2. Класс устойчивости: 2. Санитарно-гигиеническая оценка: средняя. Рекреационная оценка: средняя.																						
2	0,4143	7С3Б	1	18	С	55	18	26	3	2	2	РТ	0,4	120	48	34	1				0	0		
					Б	55	17	16				С2				14	3							
		подрост: 6С3Б1ОС (10) 1 м, 4 тыс.шт/га																						
		подросток: ШП средний																						
		Тип ландшафта: полуткрытый, 2б - изреженные древостои с групповым размещением. Класс эстетической оценки: 2. Проходимость: хорошая.																						
		Просматриваемость: хорошая. Стадия рекреационной дигрессии: 2. Класс устойчивости: 2. Санитарно-гигиеническая оценка: средняя. Рекреационная оценка: средняя.																						
3	0,8313	9С1Б+Л	1	18	С	60	18	22	3	2	2	РТ	0,5	150	120	108	1				0	0		
					Б	60	17	16				С2				12	3							
					Л	60																		
		подрост: 8С2Б (10) 1 м, 5 тыс.шт/га																						
		подросток: ШП густой																						
		Тип ландшафта: закрытый, 1а - древостои горизонтальной сомкнутости. Класс эстетической оценки: 1. Проходимость: хорошая.																						
		Просматриваемость: хорошая. Стадия рекреационной дигрессии: 1. Класс устойчивости: 1. Санитарно-гигиеническая оценка: высокая. Рекреационная оценка: высокая.																						
4	1,4967	8С1Л1Б	1	17	С	45	17	22	3	2	1	РТ	0,5	140	210	168	1				0	0		
					Л	45	17	20				С3				21	1							
					Б	45	16	16								21	3							
		подрост: 8С2Б (10) 1 м, 4 тыс.шт/га																						





Вихоревское городское лесничество																								
Категория защитности:			Защитные леса - городские леса													Квартал:			1					
№ лесотаксационного выдела	Площадь, га	Состав. Подрост, подрост, покров, почва, рельеф, особенности лесотаксационного выдела. Отметка о порослевом происхождении. Наименование категории незалесенных земель. Характеристика лесных культур. Кадастровая оценка	Ярус	Высота яруса	Преобладающая порода	Возраст	Высота	Диаметр	Класс возраста	Группа возраста	Бонитет	Тип леса (ТЛУ)	Полнота		Запас сырораствующего леса, м3			Класс товарности	Запас на лесотаксационном выделе, м3					Хозяйственные мероприятия
													Сумма площадей сечений	на 1 гектар	Общий на лесотаксационный выдел	в том числе по составляющим	Сухостоя		Редкий	Един. дер./ест. возобн.	Общий	Захламленности	Ликвид	
		Тип ландшафта: полуоткрытый, 2а - изреженные древостои с равномерным размещением. Класс эстетической оценки: 1. Проходимость: хорошая.																						
		Просматриваемость: хорошая. Стадия реакрационной дигрессии: 1. Класс устойчивости: 1. Санитарно-гигиеническая оценка: высокая. Рекреационная оценка: высокая.																						
8	2,5798	6С1ЛЗБ	1	18	С	55	18	26	3	2	2	РТ	0,5	160	416	250	1	26		26	0			
					Л	55	18	20				С2				42	1							
					Б	55	18	20								124	1							
		подрост: 9С1Б (15) 1,5 м, 8 тыс.шт/га																						
		подросток: ШП средний																						
		Тип ландшафта: полуоткрытый, 2а - изреженные древостои с равномерным размещением. Класс эстетической оценки: 1. Проходимость: хорошая.																						
		Просматриваемость: хорошая. Стадия реакрационной дигрессии: 2. Класс устойчивости: 1. Санитарно-гигиеническая оценка: высокая. Рекреационная оценка: высокая.																						
9	8,2307	7С2Л1Б	1	17	С	50	17	28	3	2	2	РТ	0,4	120	984	689	1			0	0			
					Л	50	17	26				С2				197	1							
					Б	50	17	16								98	3							
		подрост: 6С2Л2Б (20) 2 м, 4 тыс.шт/га																						
		Тип ландшафта: полуоткрытый, 2а - изреженные древостои с равномерным размещением. Класс эстетической оценки: 1. Проходимость: хорошая.																						
		Просматриваемость: хорошая. Стадия реакрационной дигрессии: 1. Класс устойчивости: 1. Санитарно-гигиеническая оценка: высокая. Рекреационная оценка: высокая.																						
10	0,2477	ПОЛЯНА ДЛЯ ОТДЫХА																						
		Тип ландшафта: открытый, 3б - участки без древесной растительности. Класс эстетической оценки: 2. Проходимость: хорошая.																						
		Просматриваемость: хорошая. Стадия реакрационной дигрессии: 5. Класс устойчивости: 4. Санитарно-гигиеническая оценка: средняя. Рекреационная оценка: средняя.																						
11	0,3415	10С+Л	1	18	С	45	18	16	3	2	1	РТ	0,7	220	66	66	1			0	0			
					Л	45						С2												
		подрост: 4С3ЛЗБ (20) 2 м, 5 тыс.шт/га																						
		подросток: ШП редкий																						

Вихоревское городское лесничество

Категория защитности:		Защитные леса - городские леса													Квартал:		1									
№ лесотаксационного выдела	Площадь, га	Состав. Подрост, подлесок, покров, почва, рельеф, особенности лесотаксационного выдела. Отметка о порослевом происхождении. Наименование категории незалесенных земель. Характеристика лесных культур. Кадастровая оценка	Ярус	Высота яруса	Преобладающая порода	Возраст	Высота	Диаметр	Класс возраста	Группа возраста	Бонитет	Тип леса (ТЛУ)	Полнота		Запас сырораствующего леса, м3			Класс товарности	Запас на лесотаксационном выделе, м3					Хозяйственные мероприятия		
													Сумма площадей сечений	на 1 гектар	Общий на лесотаксационный выдел	в том числе по составляющим	Сухостоя		Редин	Един. дер./ест. возобн.	Общий	Захламленн ости	Ликвид			
		Тип ландшафта: закрытый, 1а - древостои горизонтальной сомкнутости. Класс эстетической оценки: 1. Проподимость: хорошая.																								
		Просматриваемость: хорошая. Стадия рекреационной дигрессии: 1. Класс устойчивости: 1. Санитарно-гигиеническая оценка: высокая. Рекреационная оценка: высокая.																								
12	0,3309	ЛЕСНАЯ ДОРОГА																								
		лесохозяйственная, грунтовая, ширина 4 м., ширина проезжей части 4 м., протяженность 0,9 км., удовлетворительное, круглогодично																								
Итого по кварталу:																										
	20,8317															2589			26				26			
		по составляющим породам																								
																	С	2002				0				
																	Л	268				0				
																	Б	319				0				

Вихоревское городское лесничество

Категория защитности:		Защитные леса - городские леса											Квартал:		1										
№ лесотаксационного выдела	Площадь, га	Состав. Подрост, подлесок, покров, почва, рельеф, особенности лесотаксационного выдела. Отметка о порослевом происхождении. Наименование категории незалесенных земель. Характеристика лесных культур. Кадастровая оценка	Ярус	Высота яруса	Преобладающая порода	Возраст	Высота	Диаметр	Класс возраста	Группа возраста	Бонитет	Тип леса (ТЛУ)	Полнота		Запас сырораствующего леса, м3			Класс товарности	Запас на лесотаксационном выделе, м3				Хозяйственные мероприятия		
													Сумма площадей сечений	на 1 гектар	Общий на лесотаксационный выдел	в том числе по составляющим	Сухостоя		Редин	Един. дер./ест. возобн.	Захламленности				
Итого по даче:																									
	20,8317														2589			26				26			
		по составляющим породам																							
															С	2002					0				
															Л	268					0				
															Б	319					0				

## Принятые сокращения

	Основные лесообразующие породы:		
	Хвойные:		
С	Сосна		
Е	Ель		
П	Пихта	РТ	Типы леса:
Л	Лиственница	ЗМ	разнотравный
		РТЗМ	зеленомошный
	Мягколиственные:		разнотравно-
Б	Береза	БРЗМ	зеленомошный
			бруснично-
Ос	Осина	ЧЗМ	зеленомошный
			чернично-
			зеленомошный
		ОЛЬХ	ольховниковый
		БАГ	багульниковый
	Кустарники:		
ШП	Шиповник		

## Поквартальные итоги

Лесничество:

Вихоревское городское лесничество

### Ведомость поквартальных итогов распределения площадей по категориям земель

Квартал	Общая площадь лесов	Площадь лесных земель										Площадь нелесных земель																
		заняты лесными насаждениями (покрытые лесной растительностью)		не покрытых лесной растительностью					всего лесных земель	пашни	сенокосы	пастбища	воды	сады, тутовники, ягодники	дороги, просеки	усадьбы, объекты переработки заготовленной древесины и другой лесной продукции	болота	пески	ледники	прочие земли	всего нелесных земель							
				всего	в том числе лесные культуры	несомкнувшиеся лесные культуры	питомники и лесные плантации	естественные редины														земли, предназначенные для лесовосстановления (фонд лесовосстановления)						
1	20.8317	20.2531	1.4166								20.2531										0.3309					0.2477	0.5786	
Всего	20.8317	20.2531	1.4166								20.2531											0.3309					0.2477	0.5786

Лесничество:

Вихоревское городское лесничество

### Ведомость поквартальных итогов распределения общих запасов древесины

Квартал	Преобладающая порода	Запас, м3									приспевающие насаждения		спелые и перестойные		
		Общий запас насаждений	естественных реди	единичных деревьев	естественного возобновления в несомкнувшихся лесных культурах	всего сырораствующего	сухостоя		захламлиенности		площадь, га	запас, м3	площадь, га	запас, м3	
							свежего	старого	общий	ликвид					
1	С	2602	0	0	0	2602	0	26	26	0	0	0	0	0	0
Итого		2602	0	0	0	2602	0	26	26	0	0	0	0	0	
Всего по кварталам															
	С	2602	0	0	0	2602	0	26	26	0	0	0	0	0	
Всего:		2602	0	0	0	2602	0	26	26	0	0	0	0	0	

4. Графическое местоположения границ лесных кварталов, включающее в себя повыведельную сеть

# КАРТА-СХЕМА

## ГРАНИЦ

### ВИХОРЕВСКОГО ГОРОДСКОГО ЛЕСНИЧЕСТВА

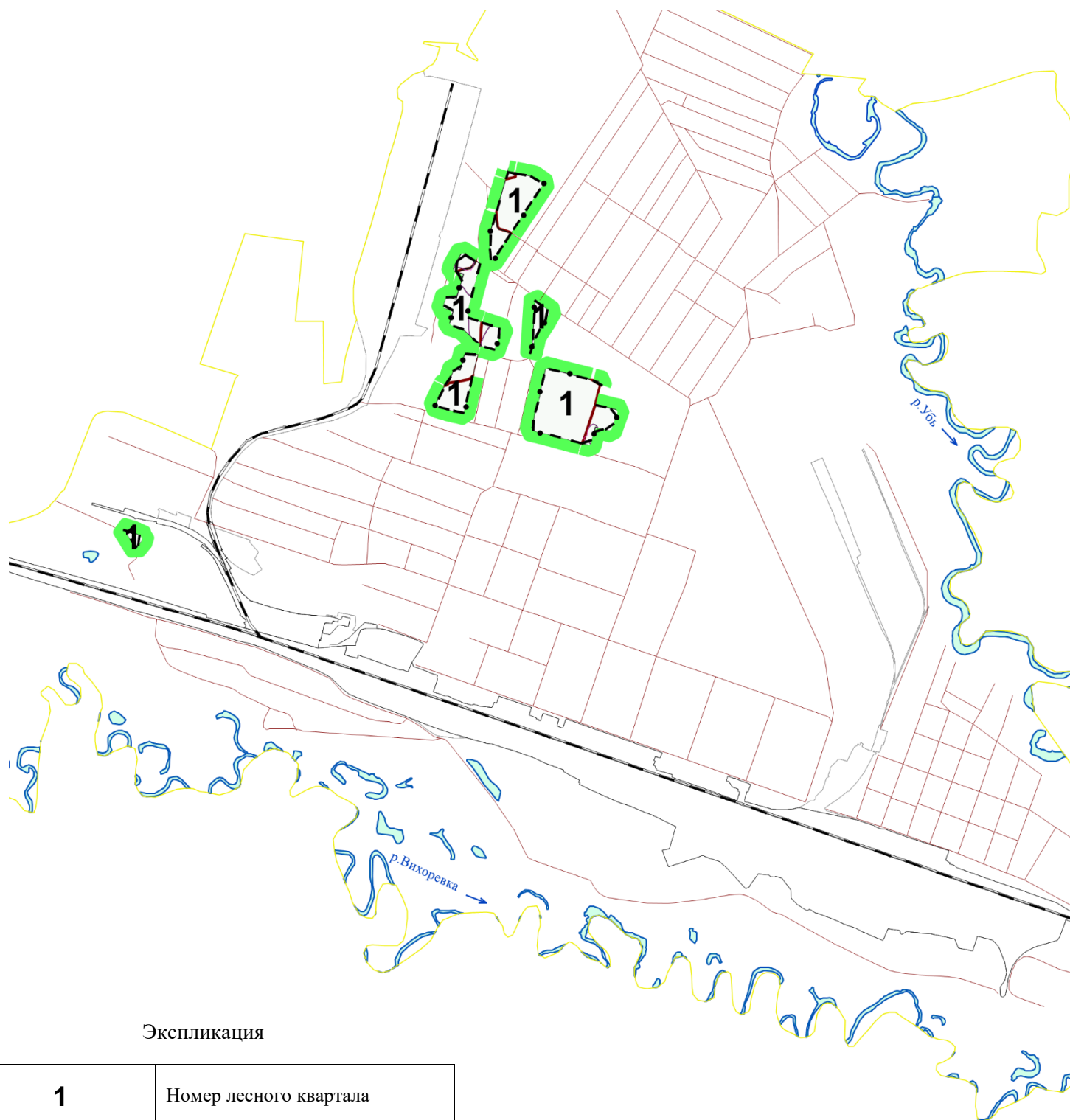
на территории Вихоревского городского поселения

Вихоревского муниципального образования


Братского района Иркутской области

Площадь 20,8317 га

Масштаб 1 : 25 000



#### Экспликация

1	Номер лесного квартала
	Граница лесничества

## **5. Пояснительная записка**

### **5.1. Информация об основании для проведения работ**

Основанием для проведения мероприятий по лесоустройству, является договор на выполнение работ между Администрацией Вихоревского городского поселения и ООО «СЕРВИСТА» на разработку лесохозяйственного регламента городских лесов Вихоревского городского поселения.

### **5.2. Информация об объекте работ, а также особенностях объекта работ**

Городские леса Вихоревского городского поселения расположены в черте города Вихоревка, кадастровый номер земельного участка 38:02:000000:3748. В соответствии со статьей 111 Лесного кодекса Российской Федерации городские леса отнесены к категории защитных лесов.

Географическое положение участка: город Вихоревка расположен в Иркутской области Российской Федерации, в 230 км к северо-западу от Иркутска. Климат района - резко континентальный, с холодной зимой и жарким летом. Рельеф местности - холмистый, с перепадами высот до 100 метров. Гидрография представлена реками Вихорка и Ангара. Растительность представлена преимущественно хвойными и лиственными лесами.

### **5.3. Информация об объемах и видах выполненных работ**

В соответствии с договором на выполнение работ между Администрацией Вихоревского городского поселения и ООО «СЕРВИСТА» выполнены следующие виды работ:

- Проектирование границ городского лесничества;
- Постановка границ на кадастровый учет;
- Подготовительные работы перед таксацией лесов;
- Полевой этап работ по таксации лесов;
- Таксация лесных насаждений;
- Проектирование мероприятий по охране, защите и воспроизводству лесов;
- Разработка лесохозяйственного регламента лесов.

Общая площадь городских лесов составила 20,8317 га

### **5.4. Информация об использованных лесоустроительных планово-картографических материалах, использованных материалах дистанционного зондирования Земли.**

На территории проведения работ ранее лесоустройство не проводилось, материалы лесоустройства отсутствуют. Однако были получены выписки из государственного лесного реестра по смежным участкам для их анализа. При выполнении работ использовались следующие материалы:

1. Сведения из единого государственного реестра недвижимости, полученные в виде кадастровых планов территорий;

2. Генеральный план Вихоревского городского поселения Братского района Иркутской области;

3. Космоснимок, полученный с космического аппарата JILIN1KF01C с параметрами:

- Дата съемки – 08.08.2022
- Продукт – 4-х канальное цветосинтезированное изображение (RGBNir)
- Пространственное разрешение: 0,5 м/пиксель
- Формат – GeoTIFF, 8 бит
- Географическая проекция - UTM (WGS 84)
- Проекция – МСК-38 зона 3

4. Ортофотоплан с параметрами:

- Дата съемки – 20.09.2022
- Продукт – 4-х канальное цветосинтезированное изображение (RGB)
- Пространственное разрешение: 0,5 м/пиксель
- Проекция – МСК-38 зона 3

#### **5.5. Распределение площади лесного участка по видам целевого назначения лесов на защитные леса (по их категориям), эксплуатационные леса и резервные леса**

Целевое назначение лесов	Площадь, га	%
1	2	3
Защитные леса, всего		
В том числе		
1) леса, расположенные на особо охраняемых природных территориях;		
2) леса, расположенные в водоохранных зонах;		
3) леса, выполняющие функции защиты природных и иных объектов, всего		
Из них:		
а) леса, расположенные в первом и втором поясах зон санитарной охраны источников питьевого и хозяйственно-бытового водоснабжения;		
б) леса, расположенные в защитных полосах лесов		
в) леса, расположенные в зеленых зонах		
г) леса, расположенные в лесопарковых зонах		
д) горно-санитарные леса		
4) ценные леса, всего		
Из них:		
а) государственные защитные лесные полосы;		
б) противозрозионные леса;		
в) пустынные, полупустынные леса		
г) лесостепные леса		
д) лесотундровые леса		
е) горные леса		
ж) леса, имеющие научное или историко-культурное значение		
з) леса, расположенные в орехово-промысловых зонах		
и) лесные плодовые насаждения;		
к) ленточные боры		



Целевое назначение лесов	Площадь, га	%
1	2	3
л) запретные полосы лесов, расположенных вдоль водных объектов		
м) нерестоохранные полосы лесов		
5) городские леса	20,8317	100
Эксплуатационные леса, всего		
Резервные леса, всего		
Итого лесов	20,8317	100

### 5.6. Породная и возрастная структура лесных насаждений

*в числителе – площадь, га;  
в знаменателе – запас, м<sup>3</sup>*

Преобладающая порода	Молодняки	Средневозрастные	Приспевающие	Спелые и перестойные		Итого
				всего	в т.ч. перестойные	
Эксплуатационные леса и всего на лесном участке						
Сосна	0	20,2531	0	0	0	20,2531
	0	2602	0	0	0	2602
Итого хвойных	0	20,2531	0	0	0	20,2531
	0	2602,0	0	0	0	2602
Всего	0	20,2531	0	0	0	20,2531
	0	2602	0	0	0	2602
%	0	100	0	0	0	100
	0	100	0	0	0	100

**5.7. Распределение площадей покрытых лесной растительностью земель по группам пород и классам бонитета**

Группа возраста и полноты	Площади лесных насаждений по группам пород и классам бонитета, га											
	хвойные						мягколиственные					
	II и выше	III	IV	V	VA- VB	Итого	II и выше	III	IV	V	VA- VB	Итого
1	2	3	4	5	6	7	8	9	10	11	12	13
Молодняки												
0,4	0	0	0	0	0	0	0	0	0	0	0	0
0,5	0	0	0	0	0	0	0	0	0	0	0	0
0,6	0	0	0	0	0	0	0	0	0	0	0	0
0,7	0	0	0	0	0	0	0	0	0	0	0	0
0,8	0	0	0	0	0	0	0	0	0	0	0	0
0,9	0	0	0	0	0	0	0	0	0	0	0	0
Всего	0	0	0	0	0	0	0	0	0	0	0	0
Средневозраст ные												
0,4	13.5872	0	0	0	0	13.5872	0	0	0	0	0	0
0,5	5.6562	0	0	0	0	5.6562	0	0	0	0	0	0
0,6	0.6682	0	0	0	0	0.6682	0	0	0	0	0	0
0,7	0.3415	0	0	0	0	0.3415	0	0	0	0	0	0
0,8	0	0	0	0	0	0	0	0	0	0	0	0
0,9	0	0	0	0	0	0	0	0	0	0	0	0
Всего	20.2531	0	0	0	0	20.2531	0	0	0	0	0	0
Приспевающи е												
0,4	0	0	0	0	0	0	0	0	0	0	0	0
0,5	0	0	0	0	0	0	0	0	0	0	0	0
0,6	0	0	0	0	0	0	0	0	0	0	0	0
0,7	0	0	0	0	0	0	0	0	0	0	0	0
0,8	0	0	0	0	0	0	0	0	0	0	0	0
0,9	0	0	0	0	0	0	0	0	0	0	0	0
Всего	0	0	0	0	0	0	0	0	0	0	0	0
Спелые и перестойные												
0,4	0	0	0	0	0	0	0	0	0	0	0	0
0,5	0	0	0	0	0	0	0	0	0	0	0	0
0,6	0	0	0	0	0	0	0	0	0	0	0	0
0,7	0	0	0	0	0	0	0	0	0	0	0	0
0,8	0	0	0	0	0	0	0	0	0	0	0	0
0,9	0	0	0	0	0	0	0	0	0	0	0	0
Всего	0	0	0	0	0	0	0	0	0	0	0	0
Всего												
0,4	13.5872	0	0	0	0	13.5872	0	0	0	0	0	0
0,5	5.6562	0	0	0	0	5.6562	0	0	0	0	0	0
0,6	0.6682	0	0	0	0	0.6682	0	0	0	0	0	0
0,7	0.3415	0	0	0	0	0.3415	0	0	0	0	0	0

Группа возраста и полноты	Площади лесных насаждений по группам пород и классам бонитета, га											
	хвойные						мягколиственные					
	II и выше	III	IV	V	VA- VB	Итого	II и выше	III	IV	V	VA- VB	Итого
0,8	0	0	0	0	0	0	0	0	0	0	0	0
0,9	0	0	0	0	0	0	0	0	0	0	0	0
Итого	20.2531	0	0	0	0	20.2531	0	0	0	0	0	0

### 5.8. Распределение площади по типам существующих ландшафтов

Группы ландшафтов	Типы ландшафтов	Площадь	
		га	%
1. Закрытые	Тип ландшафта: закрытый, 1а - древостой горизонтальной сомкнутости	3.3377	16.48
	Тип ландшафта: закрытый, 1б - древостой горизонтальной сомкнутости	-	-
	Итого	3.3377	16.48
2. Полуоткрытые	Тип ландшафта: полуоткрытый, 2а - изреженные древостой с равномерным размещением	12.2183	60.33
	Тип ландшафта: полуоткрытый, 2б - изреженные древостой с групповым размещением	4.6971	23.19
	Итого	16.9154	83.52
3. Открытые	Тип ландшафта: открытый, 3а - рединные древостой, древостой с единичными деревьями	-	-
	Тип ландшафта: открытый, 3б - участки без древесной растительности	-	-
	Итого	0.0	0.0
Всего		20.2531	100

### 5.9. Характеристика территории по степени проходимости

Преобладающая порода	Площадь по степени проходимости, га			Итого
	хорошая	средняя	плохая	
Покрытые лесной растительностью земли	15.3109	4.9422	0	20.2531
Итого	15.3109	4.9422	0	20.2531
%	75.89	24.11	0	100

### 5.10. Распределение покрытых лесной растительностью земель по степени просматриваемости

Преобладающая порода	Площадь по степени просматриваемости, га			Итого
	хорошая	средняя	плохая	
Покрытые лесной растительностью земли	15.9703	4.2828	0	20.2531
Итого	15.9703	4.2828	0	20.2531
%	79.11	20.89	0	100

### 5.11. Характеристика лесного участка по стадиям рекреационной дигрессии

Преобладающая порода	Площадь по стадии рекреационной дигрессии, га					Итого, га	Средняя оценка
	I	II	III	IV	V		
Покрытые лесной растительностью земли	15.9703	4.2828	0	0	0	20.2531	1.21
Итого	15.9703	4.2828	0	0	0	20.2531	1.21
%	78.85	21.15	0.00	0.00	0.00	100	

### 5.12. Распределение территории по категориям рекреационных оценок

Преобладающая порода	Рекреационная оценка, (площадь, га)				Средняя рекреационная оценка
	высокая	средняя	слабая	итого	
Покрытые лесной растительностью земли	14.8966	5.3565	0	20.2531	1.3
Всего	14.8966	5.3565	0	20.2531	1.3
%	73.55	26.45	0	100.0	

### 5.13. Распределение площади по классам эстетической оценки

Категории земель	Площадь по классам эстетической оценки (га)				Средний класс эстетической оценки
	1	2	3	итого	
Лесные земли	13.4800	5.3565	0	18.8365	1.28
Покрытые лесом	13.4800	5.3565	0	18.8365	1.28
Нелесные земли	0	0.2477	0	0.2477	2.00
Всего	13.4800	5.6042	0	19.0842	1.29
%	9,5	61	29,5	100	

**Разработчик Проекта**

Главный инженер-таксатор  
ООО «СЕРВИСТА»

Е.В. Путакиди

**Руководитель работ**

Начальник отдела лесных отношений  
ООО «СЕРВИСТА»

С.С. Соколова

## **ПРИЛОЖЕНИЯ**



Материалы фотофиксации лесных насаждений









